

# PORTRAIT DE TERRITOIRE



---

## COMMUNAUTÉ DE COMMUNES DU PAYS DE HONFLEUR-BEUZEVILLE

### DONNÉES CLÉS

Découvrez le portrait synthétique de l'intercommunalité à travers des indicateurs clés, des graphiques et des cartes.

Février 2023 [aurh]



# [Sources et méthodologie]

## Territoire

Sources : Corine Land Cover 2018 - Insee, RP 2019

## Agriculture

Source : Recensement général agricole, 2020

Définition :

**Taille des exploitations** : La production brute standard (PBS), par un jeu de coefficients attribués aux cultures et aux cheptels, donne une valeur au potentiel de production des exploitations. Elle permet de classer les exploitations en différentes tailles économiques : « petite » (moins de 25 000 € de PBS), « moyenne » (entre 25 000 et 100 000 €), « grande » (plus de 100 000 €) voire « très grande » (plus de 250 000 €).

## Population

Sources : Insee RP 1968-2019 - Insee, Etat civil 2008-2019 - Insee/DGFIP/Cnaf/Cnav/Ccmsa - FiLoSoFi 2019

Définitions :

**Le solde naturel** est la différence entre le nombre de naissances et le nombre de décès enregistrés au cours d'une période.

**Le solde migratoire apparent** est la différence entre le nombre de personnes entrées sur un territoire donné et le nombre de personnes qui en sont sorties au cours de la période considérée. Il est obtenu par différence entre la variation totale de la population au cours de la période considérée et le solde naturel.

**Le revenu disponible (ou niveau de vie)** est le revenu à la disposition du ménage pour consommer et épargner. Il comprend l'ensemble des revenus (activité, indemnités de chômage, patrimoine, retraites, pensions et prestations sociales), nets des impôts directs.

**Unité de consommation** : pour comparer les niveaux de vie de ménages de taille ou de composition différente, on divise le revenu par le nombre d'unités de consommation (UC) du ménage (1 UC pour le premier adulte du ménage, 0,5 UC pour les autres personnes de 14 ans ou plus et 0,3 UC pour les enfants de moins de 14 ans).

## Migrations résidentielles

Source : Insee, RP 2019, Exploitation complémentaire  
Note : les départs à l'étranger n'étant pas recensés, les arrivées en provenance de l'étranger ne sont pas prises en compte.

## Mobilités professionnelles

Source : Insee, RP 2019, exploitation complémentaire

## Profil des actifs résidents

Source : Insee, RP 2008-2019

Note : Le taux de chômage au sens du recensement de la population est la proportion du nombre de chômeurs au sens du recensement dans la population active.

## Économie

Sources : Insee, RP2008 et RP2018 - Insee, Sirene

Définitions :

**Emploi** : les personnes employées au sens du recensement de la population sont celles ayant déclaré avoir un emploi dans le formulaire du recensement. Cet emploi est comptabilisé soit dans la commune de lieu de travail, soit dans la commune de résidence.

**Établissement** : unité de production géographiquement individualisée, mais juridiquement dépendante de l'unité légale. L'établissement produit des biens ou des services : ce peut être une usine, une boulangerie, un magasin de vêtements, un des hôtels d'une chaîne hôtelière, la « boutique » d'un réparateur de matériel informatique...

## Habitat

Source : Insee RP, 2019

## Marché de l'immobilier

Source : DV3f, Cerema 2021

## Energie

Source : Odre (Open-Data Réseau Energie)

## Émission de gaz à effet de serre (GES)

Source : Orecan (Observatoire régional de l'énergie Climat Air de Normandie)

## Tourisme

Sources : Insee 2022 – Acooss Urssaf 2020

Définitions :

**Capacité d'accueil en hébergement collectif touristique** : le nombre de lits touristiques est calculé selon la métrologie proposée par l'Insee (une chambre d'hôtel équivaut à 2 lits, un emplacement de camping à 3 lits) et additionné aux autres lits recensés pour les autres hébergements.

**Emploi en lien avec le tourisme** : emplois comptabilisés dans les établissements privés et répartis selon leur degré de lien avec le secteur du tourisme. Les activités sont considérées comme :

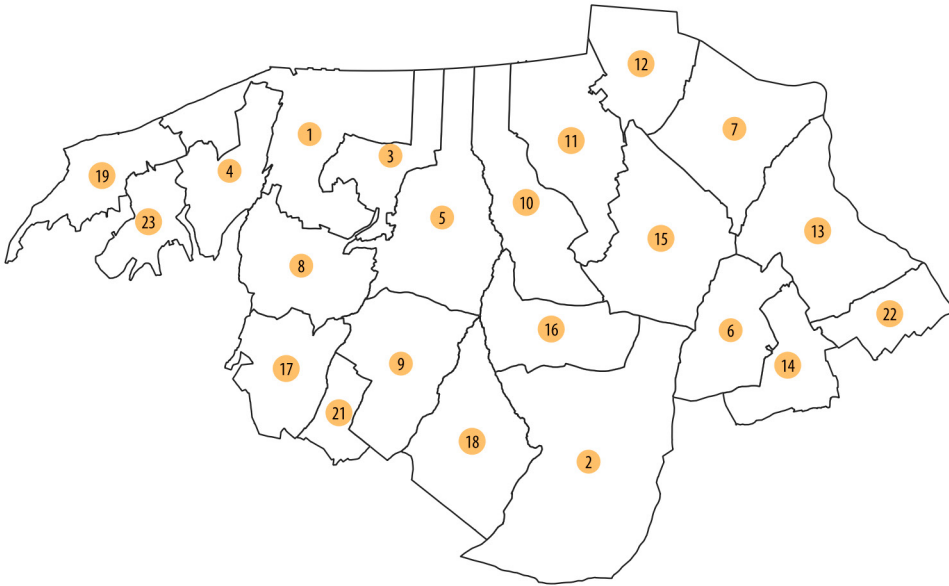
- 100 % touristiques soit les hébergements touristiques marchands dont l'activité n'est viable qu'avec la présence des touristes ;
- gravitant autour du tourisme car impulsées par ce dernier mais aussi actrices d'autres secteurs comme la culture et les loisirs (événementiels, musées...);
- renforcées par le tourisme comme les services et commerces destinés à la population locale dont bénéficient les touristes de passage.

# Sommaire

<b>Territoire</b>	<b>p...4</b>
<b>Démographie</b>	<b>p...9</b>
<b>Caractéristiques de la population</b>	<b>p...9</b>
<b>Habitat</b>	<b>p...10</b>
<b>Marché de l'immobilier</b>	<b>p...10</b>
<b>Migrations résidentielles</b>	<b>p...11</b>
<b>Tourisme</b>	<b>p...11</b>
<b>Économie</b>	<b>p...12</b>
<b>Profil des actifs résidents</b>	<b>p...13</b>
<b>Déplacements des actifs</b>	<b>p...13</b>
<b>Agriculture</b>	<b>p...14</b>
<b>Énergies électriques</b>	<b>p...15</b>
<b>Émissions de gaz à effet de serre</b>	<b>p...15</b>

## **Index des cartes**

Territoire - Communes de l'intercommunalité	p...4
Territoire - Occupation du sol	p...5
Territoire - Orthophotographie	p...6
Démographie - Population communale	p...8
Économie - Nombre d'emplois par commune	p...12
Agriculture - Orientation technico-économique par commune	p...14

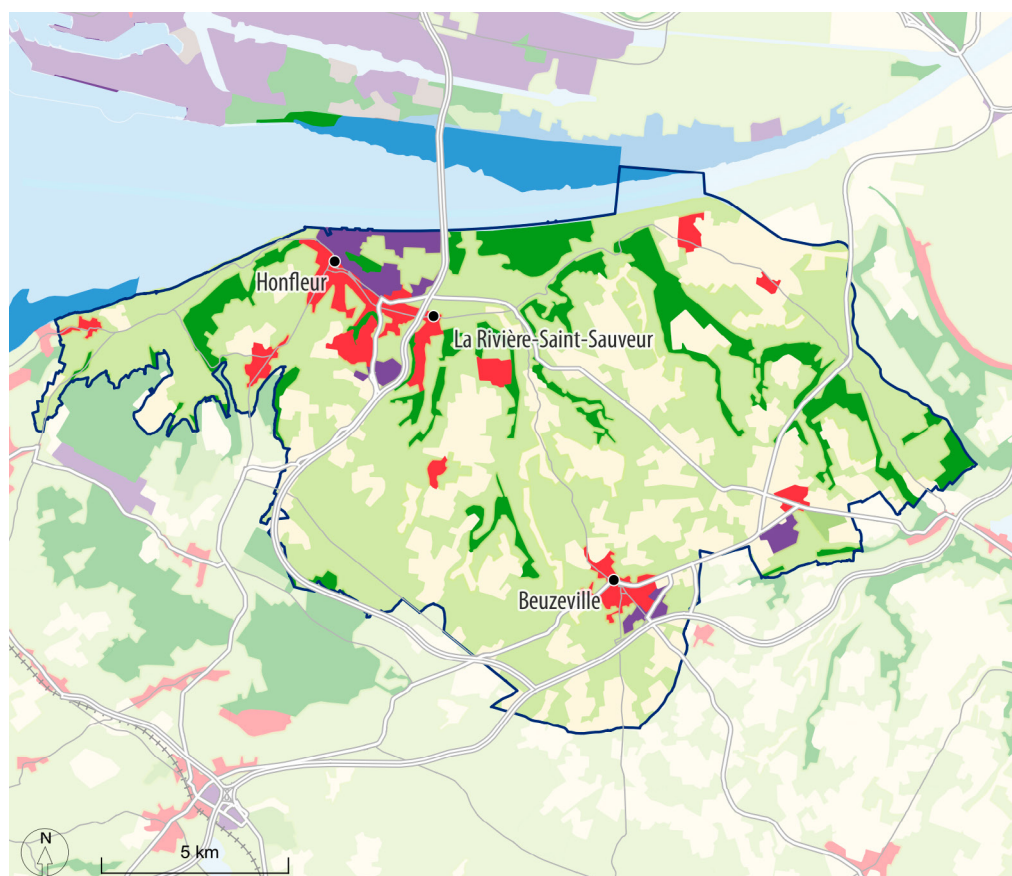
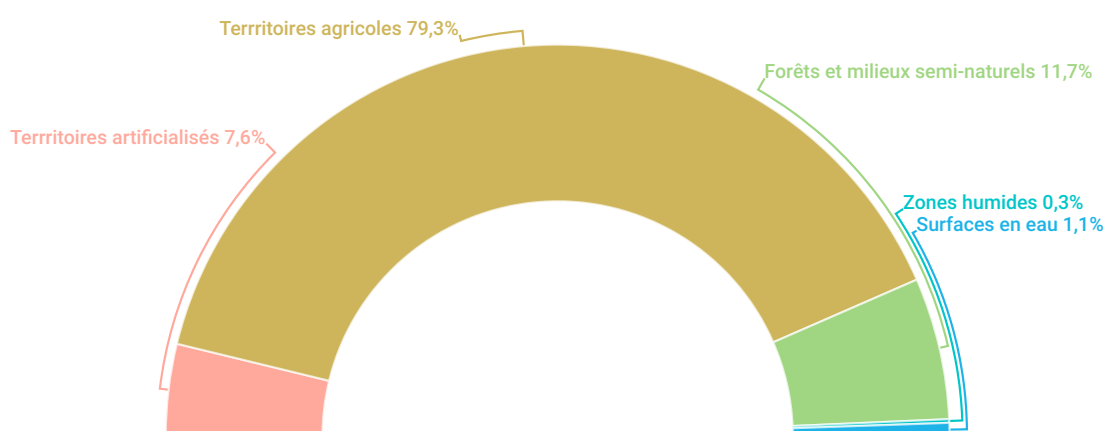


1	Honfleur	6 733 hab.	13	Foulbec	663 hab.
2	Beuzeville	4 666 hab.	14	Saint-Maclou	652 hab.
3	La Rivière-Saint-Sauveur	2 547 hab.	15	Saint-Pierre-du-Val	585 hab.
4	Équemauville	1 587 hab.	16	Manneville-la-Raoult	498 hab.
5	Ablon	1 212 hab.	17	Fourneville	484 hab.
6	Boulleville	1 185 hab.	18	Quetteville	391 hab.
7	Conteville	1 010 hab.	19	Pennedepie	313 hab.
8	Gonneville-sur-Honfleur	882 hab.	20	Cricqueboeuf	267 hab.
9	Genneville	835 hab.	21	Le Theil-en-Auge	192 hab.
10	Fiquefleur-Équainville	739 hab.	22	Saint-Sulpice-de-Grimbouville	157 hab.
11	Fatouville-Grestain	727 hab.	23	Barneville-la-Bertran	124 hab.
12	Berville-sur-Mer	676 hab.			

## TERRITOIRE



### Comment est occupé le sol dans l'intercommunalité ?



#### Occupation du sol

- Zones urbanisées
- Zones industrielles/commerciales
- Mines, décharges et chantiers
- Espaces verts artificialisés non agricoles
- Territoires agricoles
- Prairie
- Forêts/milieux à végétation arbustive et/ou herbacée
- Zones humides
- Surfaces en eau

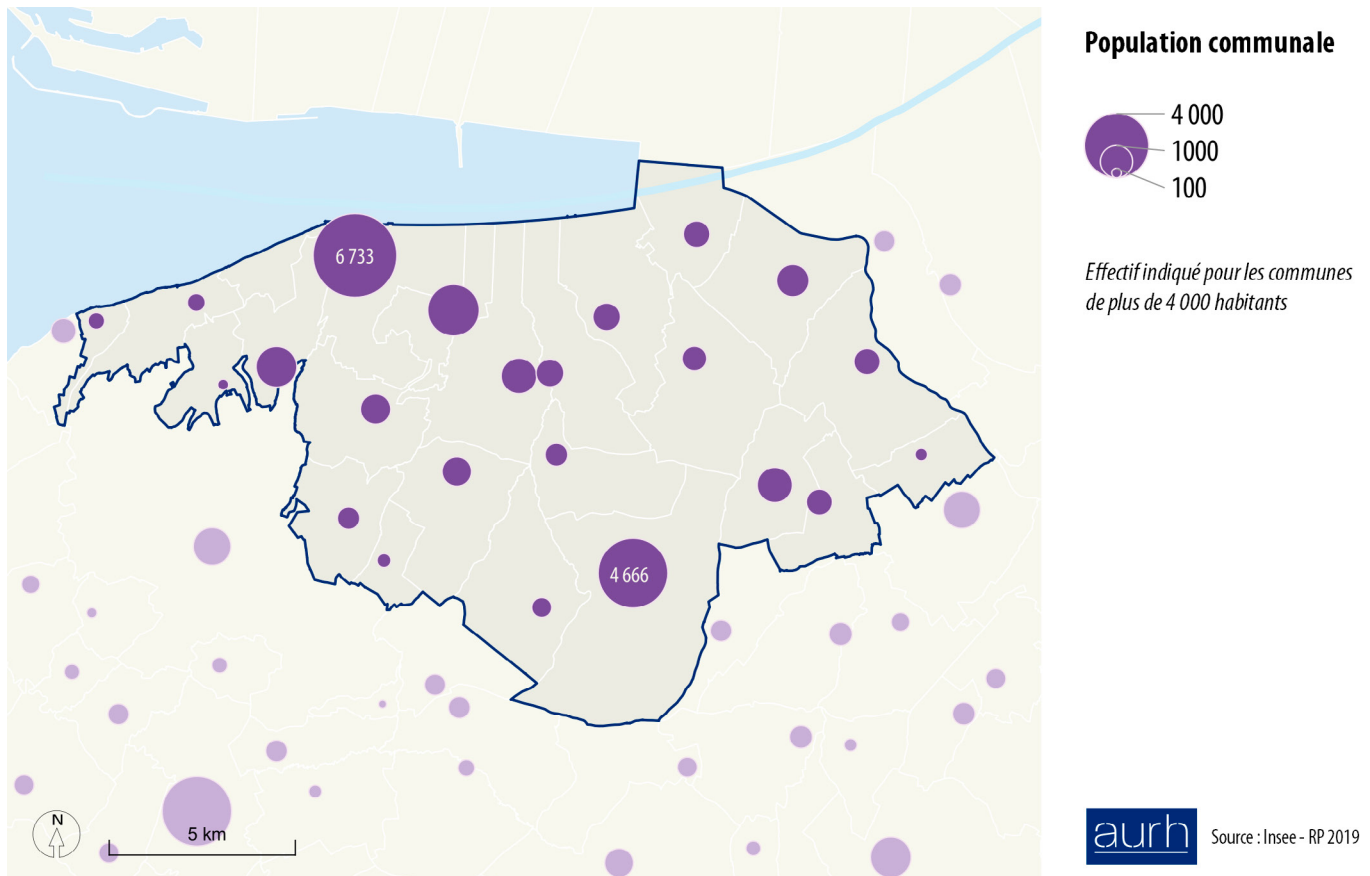
#### Réseau routier

-  Type autoroutier
-  Liaison principale
-  Liaison régionale
-  Voies ferrées

\* Sont repérées les trois communes de plus grande taille









## DÉMOGRAPHIE



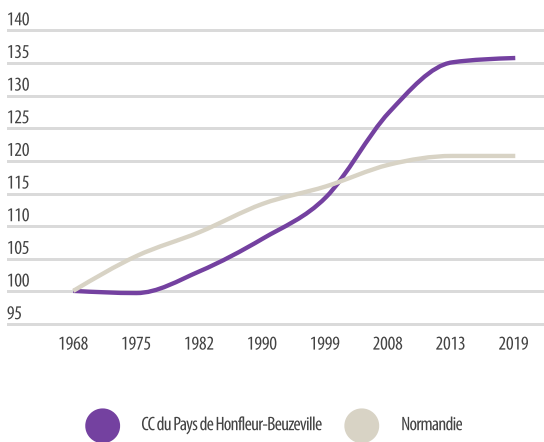
**27 125** habitants

habitants

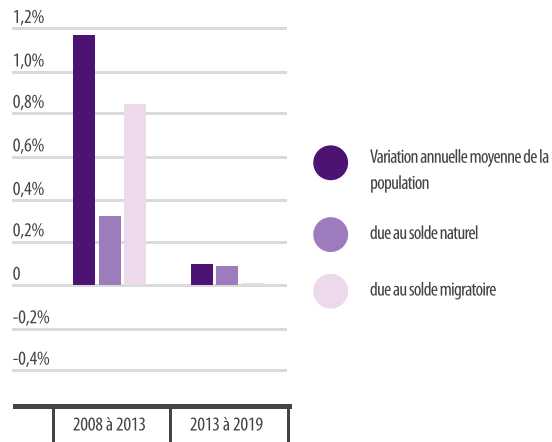
**+ 6,6 %** en 11 ans

Normandie: +1 %

### Comment évolue la population ? (base 100)



### Quels sont les facteurs de variation de population ?



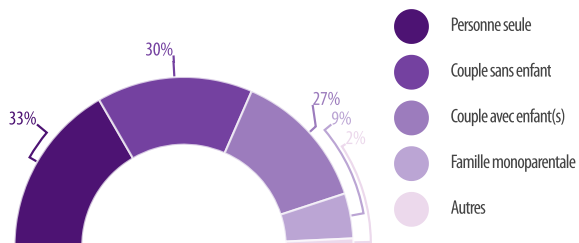
## CARACTÉRISTIQUES DE LA POPULATION



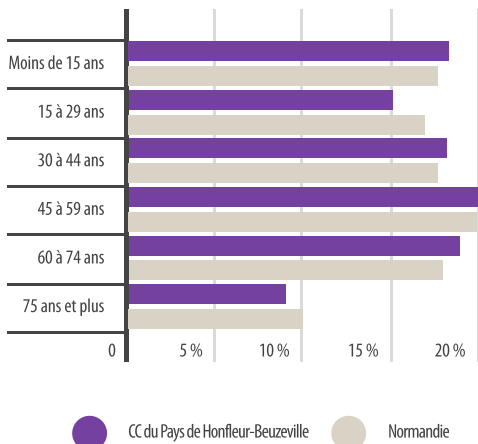
**21 770 €**

revenu médian disponible par UC  
Normandie : 21 380 €

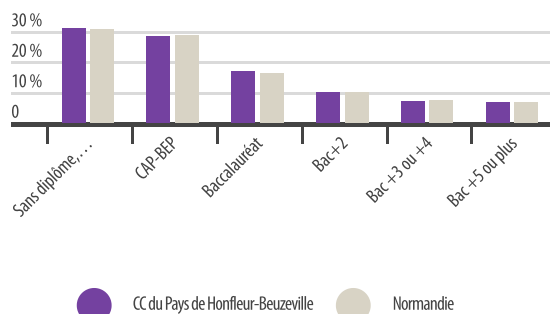
### Comment sont composés les ménages ?



### Comment se répartit la population par classe d'âges ?



### Quel est le niveau de diplôme ?



## HABITAT

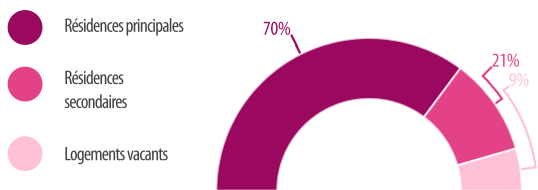


**17 019** logements  
Dont 68% de maisons

**+ 20,4%** en 11 ans

Normandie : +4,4 %

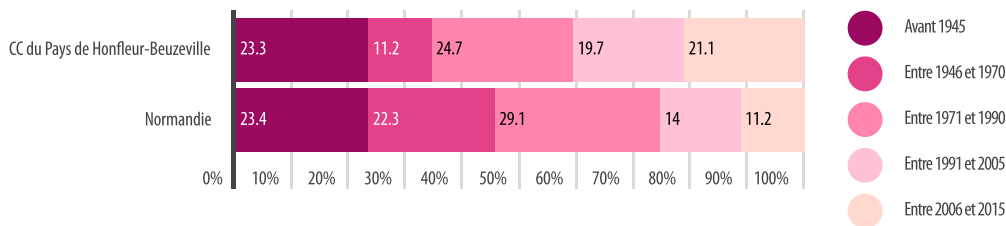
### Quels sont les types de logements ?



### Comment sont occupées les résidences principales ?



### À quelle période les résidences principales ont-elles été construites ?

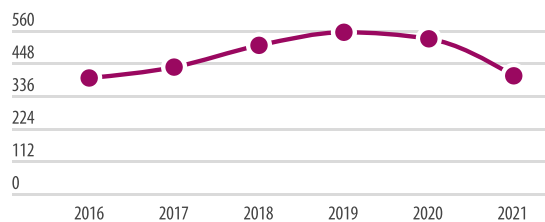


## MARCHÉ DE L'IMMOBILIER

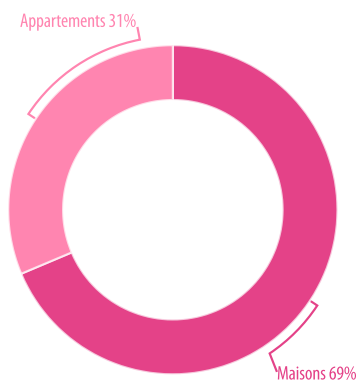


**405** transactions de logements en 2021

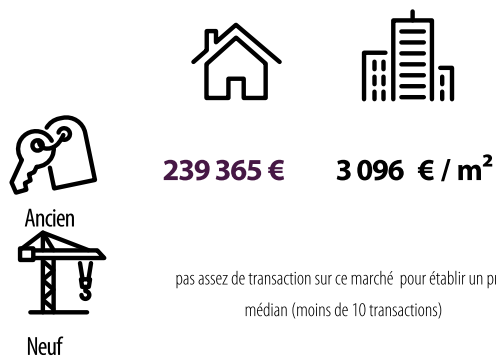
### Comment évoluent les transactions ?




### Quel type de bien se vend le plus ?



### Quel est le budget médian pour acquérir un bien ?

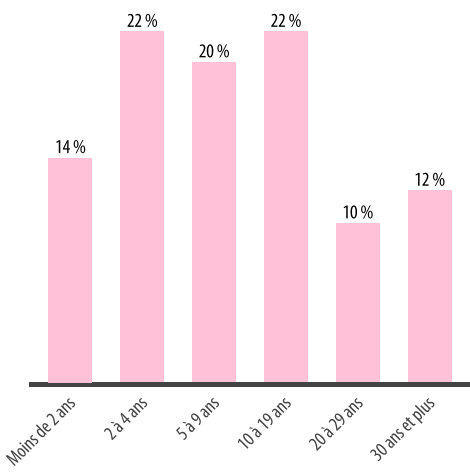


## MIGRATIONS RÉSIDENTIELLES

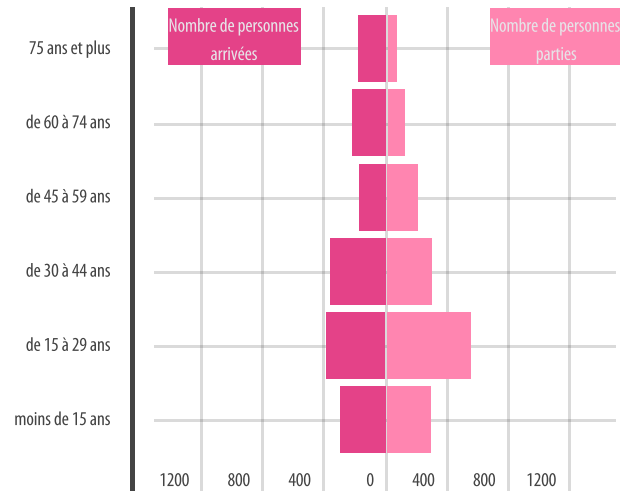
 **94%**  
des résidents habitaient l'EPCI un an auparavant



### Quelle est l'ancienneté d'emménagement des habitants ?



### Quel est l'âge des personnes arrivées ou parties de l'EPCI en 1 an?

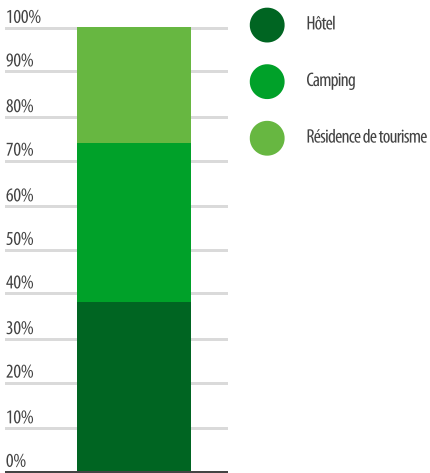


## TOURISME

 **5 854 lits** dans les hébergements collectifs touristiques } **- 2,1%** en 5 ans

**2 103 emplois en lien avec le tourisme** } Soit **1,5%** des emplois touristiques normands

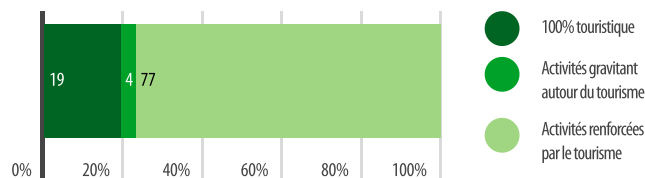
### Comment est répartie la capacité d'accueil ?



### Quelles gammes d'hôtels sur le territoire ?



### Quels types d'emplois touristiques ?



## ÉCONOMIE

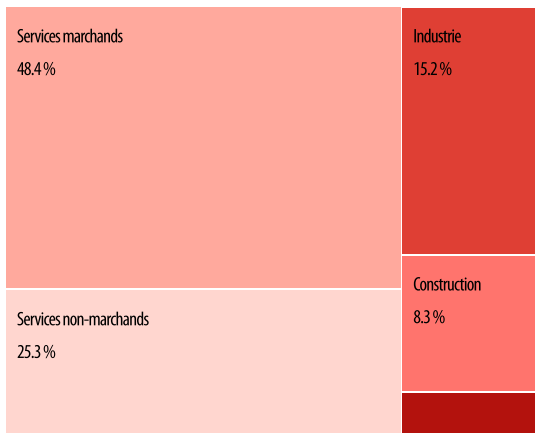


**10 298** emplois  
Soit 82 emplois pour 100 actifs

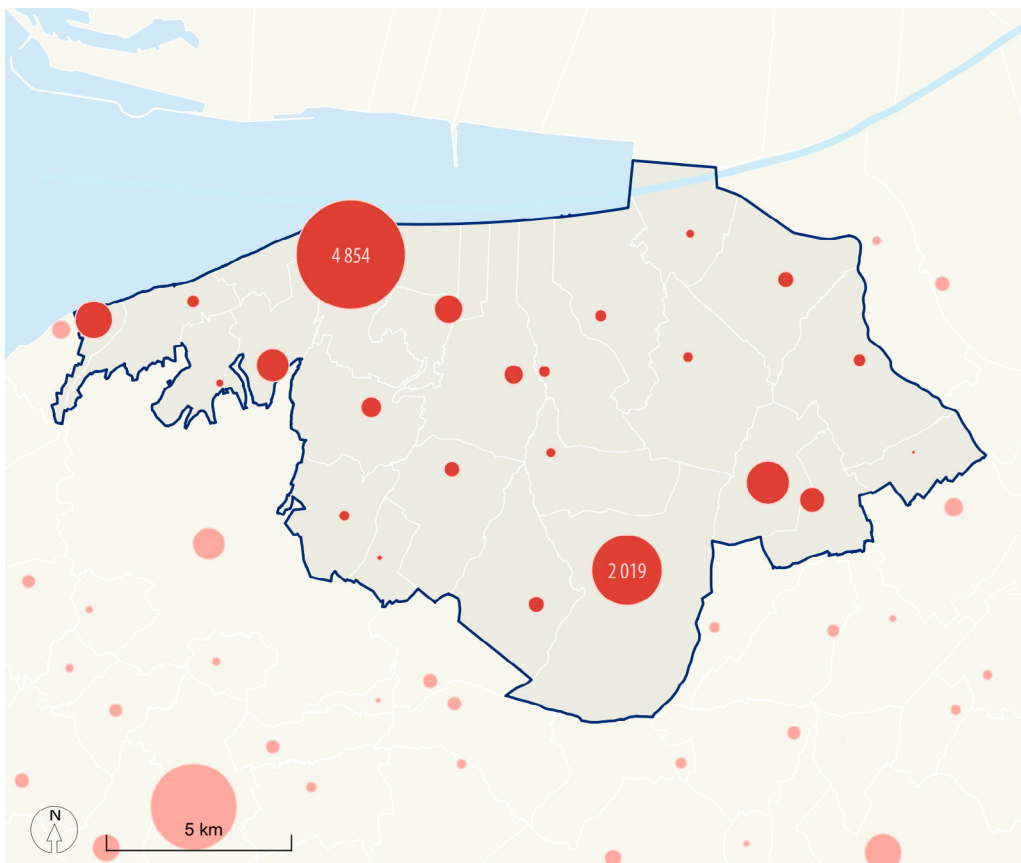
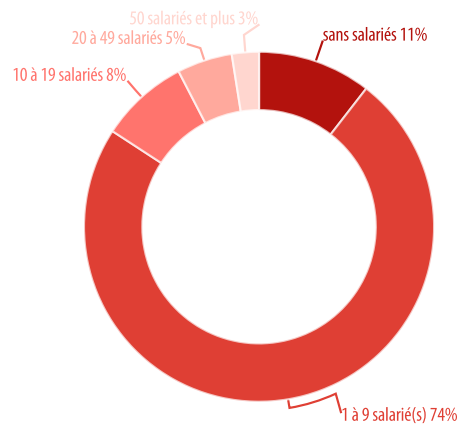
**+ 8,8%** emplois en 11 ans  
Normandie : -2,8 %

**1 096**  
établissements  
employeurs actifs

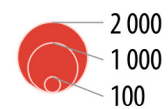
### Quel est le secteur d'activité dominant ?



### Quelle est la taille des établissements ?

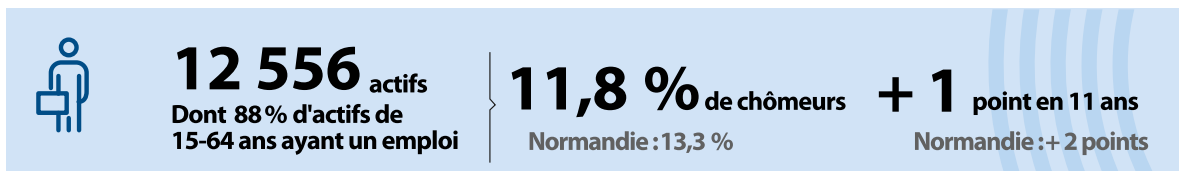


### Nombre d'emplois par commune

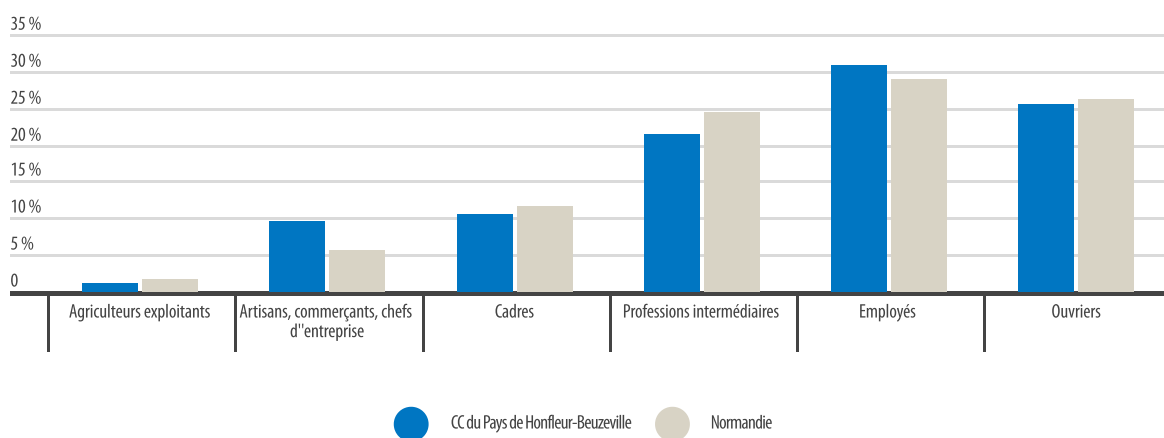


Effectif indiqué pour les communes de plus de 2 000 emplois

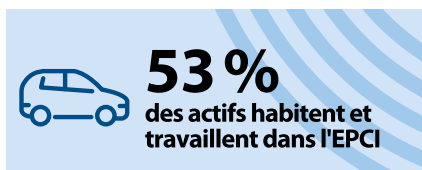
## PROFIL DES ACTIFS RÉSIDENTS



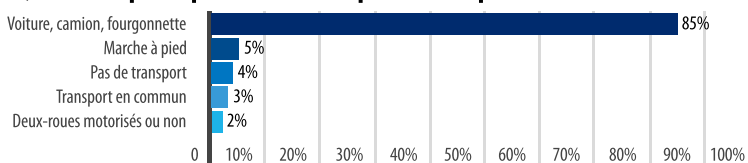
### Comment se répartissent les actifs par catégorie socio-professionnelle ?



## DÉPLACEMENTS DES ACTIFS



### Quel est le principal mode de déplacement pour se rendre au travail ?



### Quels sont l'origine et le lieu de travail des actifs de l'EPCI ?



**3984**

actifs n'habitent pas l'EPCI et viennent y travailler



**5943**

actifs habitent et travaillent dans l'EPCI



**5310**

actifs habitent l'EPCI et vont travailler dans un autre EPCI

#### Principaux EPCI - lieu de résidence

n°1	n°2	n°3
CC de Pont-Audemer / Val de Risle : 27%	CC Lieuvin Pays d'Auge : 17%	CC Terre d'Auge : 12%

#### Principaux EPCI - lieu de travail

n°1	n°2	n°3
CU Le Havre Seine Métropole : 35%	CC Cœur Côte Fleurie : 20%	CC de Pont-Audemer / Val de Risle : 11%

## AGRICULTURE

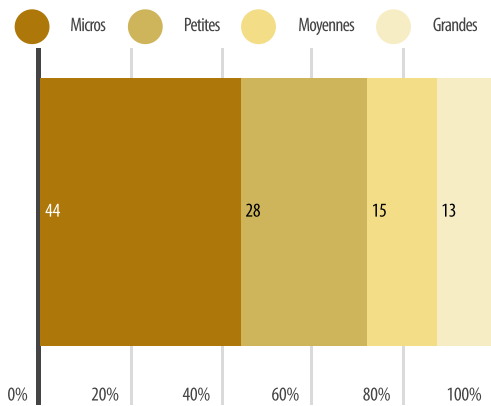


**170** exploitations agricoles  
0,6 % des exploitations normandes

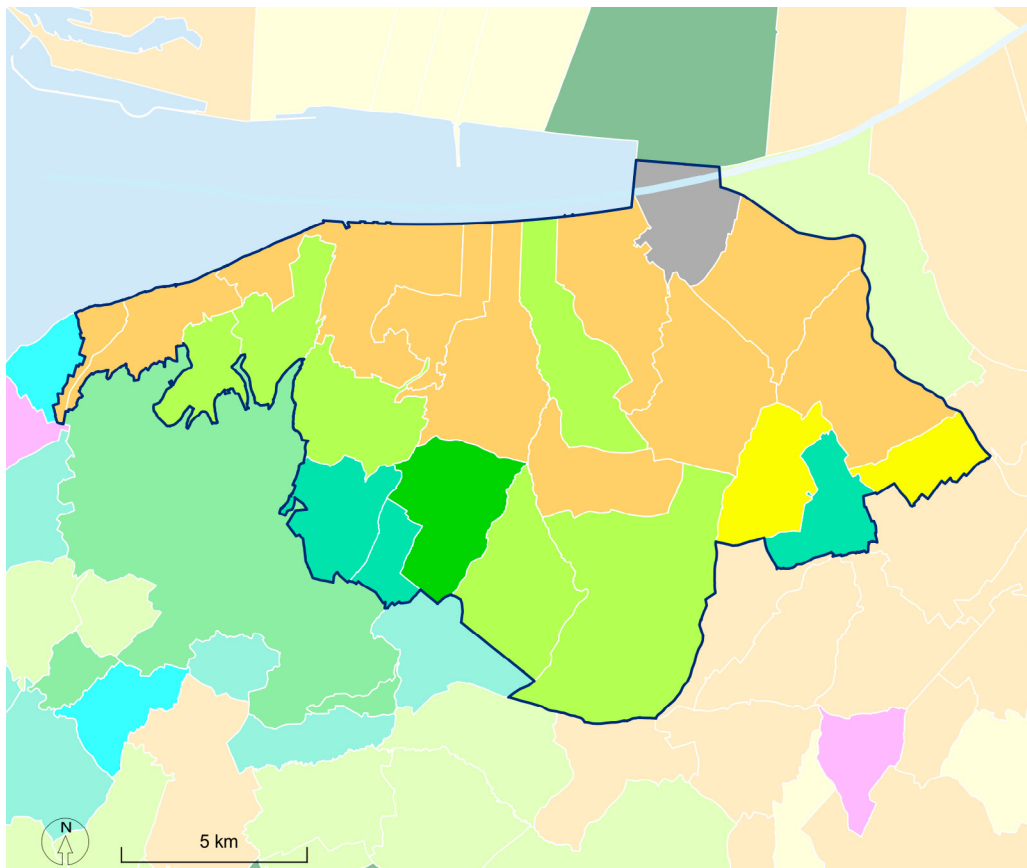
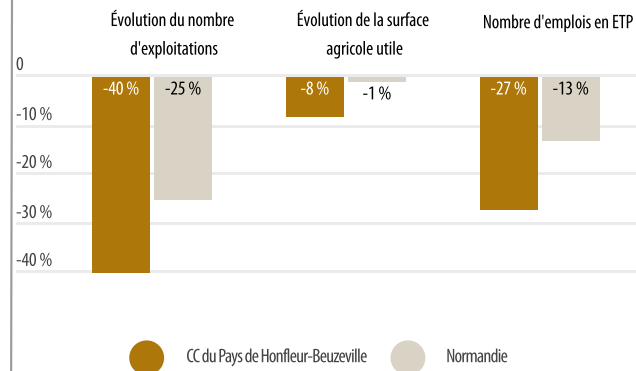
**10 855** ha de surface agricole utile (SAU)  
0,6 % des surfaces agricoles utiles normandes

**2 %** des surfaces en agriculture biologique  
Normandie : 6 %

### Quelle est la taille des exploitations ?



### Comment a évolué le système agricole ces 10 dernières années ?



### Orientations technico-économiques (OTEX\*) par commune

- Bovins lait
- Bovins viande
- Bovins mixtes
- Équidés et/ou autres herbivores
- Céréales et/ou oléoprotéagineux
- Autres grandes cultures
- Fruits ou autres cultures permanentes
- fleurs et/ou horticulture diverse
- Polyculture et/ou polyélevage
- Pas de siège d'exploitation

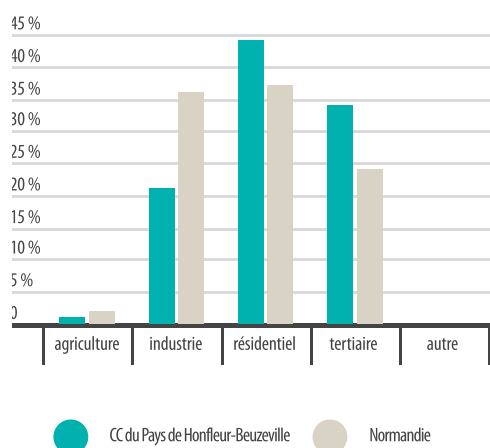
\* classement établi à partir des coefficients de production brute standard (PBS)

## ÉNERGIES ÉLECTRIQUES

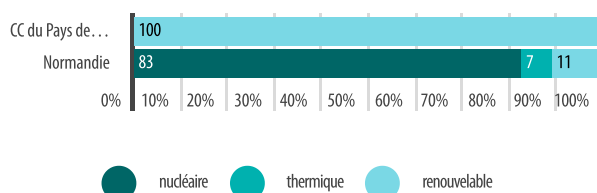


**7,9** MWh consommés par habitant  
Normandie : 6,9

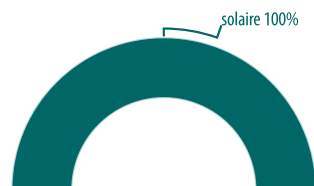
Quels secteurs d'activité consomment le plus d'énergie ?



Quel est le principal mode de production d'électricité ?



Quelle est la répartition des énergies renouvelables ?



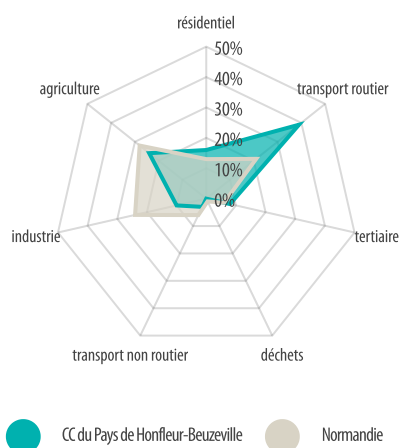
## ÉMISSIONS DE GAZ À EFFET DE SERRE



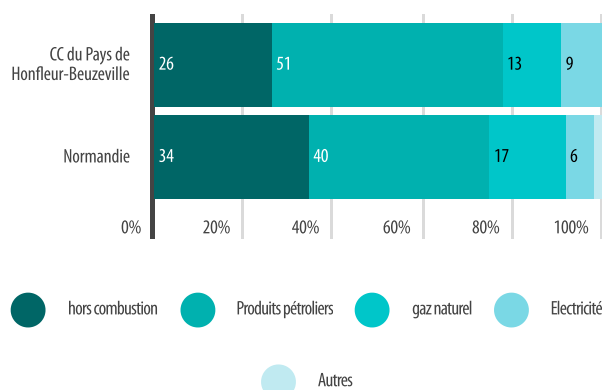
**6,8** tonnes brutes équivalent CO<sub>2</sub> émises par habitant  
Normandie : 9,3

**- 4,7%** évolution des émissions entre 2005 et 2019  
Normandie : -14,7 %

Quels secteurs d'activité émettent le plus de GES ?



Quels sont les combustibles responsables des GES ?



[AGA/MM/CC - PA\_276-02.2023]

Édition et réalisation AURH

Agence d'urbanisme  
Le Havre - Estuaire de la Seine

4 quai Guillaume Le Testu  
76063 Le Havre cedex

**aurh@aurh.fr**  
**aurh.fr**  
**[02 35 42 17 88]**

