



**COMMUNAUTÉ DE COMMUNES CAMPAGNE DE CAUX**

Données clés  
Découvrez le portrait synthétique de l'intercommunalité à travers une sélection d'indicateurs clés, issus des différents observatoires de l'AURH.

#2026



Découvrez une sélection des indicateurs des portraits synthétiques de l'intercommunalité, issus des différents observatoires de l'Agence : société (démographie, socio-économie, services et équipements), habitat, mobilités, environnement et paysage, économie et tourisme, foncier.

Ces indicateurs, définis en concertation avec les partenaires de l'AURH, offrent une lecture des grands enjeux du territoire. Le document met en lumière les spécificités de l'intercommunalité ainsi que les dynamiques à l'œuvre. Des cartographies viennent enrichir l'analyse en illustrant la diversité des situations au sein de chaque territoire.

Retrouvez les portraits de territoire des 18 intercommunalités du périmètre d'étude de l'Agence sur notre site internet.

[Définitions]

**Recensement de la population rénové** : depuis 2004, le recensement repose sur une collecte d'informations annuelles concernant, successivement, toutes les communes de moins de 10 000 habitants et 40 % des logements des communes de plus de 10 000 habitants au cours d'une période de 5 ans. En raison de la méthode de collecte de données, les résultats du recensement rénové ne se comparent correctement entre eux que sur des périodes espacées d'au moins 5 ans. Du fait de la crise sanitaire de la Covid-19, l'enquête annuelle de recensement qui devait se tenir en 2021 a été reportée en 2022. Il est dès lors recommandé de faire des comparaisons entre deux millésimes distants d'au moins 6 ans pour les recensements 2019 à 2023 inclus.

**Le solde naturel** est la différence entre le nombre de naissances et le nombre de décès enregistrés au cours d'une période.

**Le solde migratoire** apparent est la différence entre le nombre de personnes entrées sur un territoire donné et le nombre de personnes qui en sont sorties au cours de

la période considérée. Il est obtenu par différence entre la variation totale de la population au cours de la période considérée et le solde naturel.

**Le revenu disponible par unité de consommation (UC)**, ou niveau de vie, est le revenu du ménage divisé par le nombre d'unités de consommation du ménage (1 UC pour le premier adulte du ménage, 0,5 UC pour les autres personnes de 14 ans ou plus et 0,3 UC pour les enfants de moins de 14 ans). Le revenu disponible est composé des revenus d'activité, des revenus du patrimoine, des transferts en provenance d'autres ménages et des prestations sociales (y compris les pensions de retraite et les indemnités de chômage) nets des impôts directs.

**Le taux de pauvreté** correspond au pourcentage de la population dont le niveau de vie est inférieur au seuil de pauvreté (60 % de la médiane des niveaux de vie français).

**La population active** regroupe les personnes en emploi et les personnes à la recherche d'un emploi.

**La détermination de l'orientation technico-économique (Ote)** d'une exploitation s'appuie sur le calcul de la production brute standard (PBS), qui représente la production potentielle en euros d'une exploitation, fonction des unités de surface pour les productions végétales et du nombre d'animaux pour les productions animales.

**Risques naturels majeurs** : ils sont révélés par l'existence de plans de prévention des risques naturels (PPRN) créés par la loi du 2 février 1995, qui constituent aujourd'hui des instruments essentiels de l'action de l'État afin de réduire la vulnérabilité des personnes et des biens. Les PPRN approuvés font l'objet d'un règlement s'appliquant aux documents d'urbanisme.

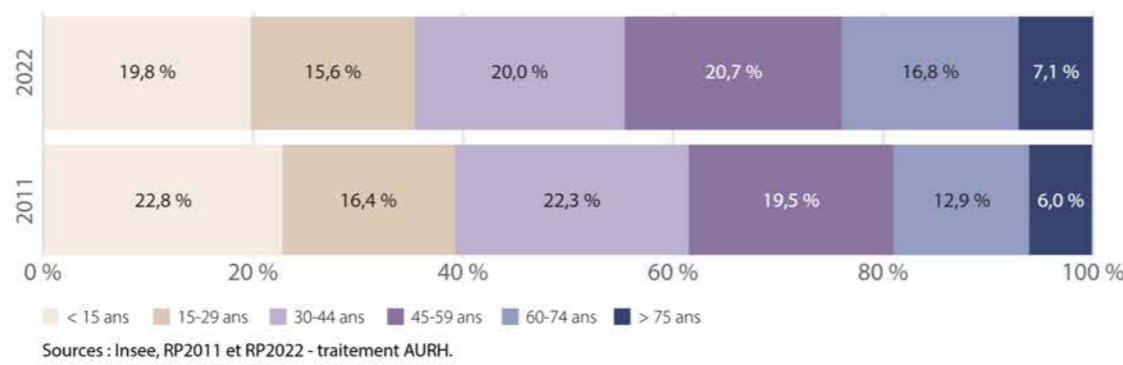
**La consommation des espaces naturels, agricoles et forestiers (ENAF)** est entendue comme la création ou l'extension effective d'espaces urbanisés sur le territoire concerné (article 194 de la loi Climat et résilience).

**SOCIÉTÉ**

Nombre d'habitants de l'EPCI



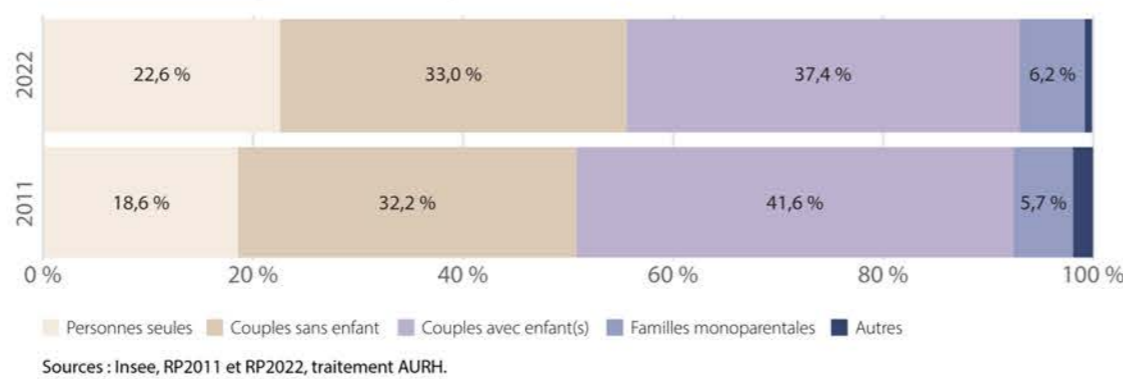
Évolution de la population par classes d'âge entre 2011 et 2022



Nombre de ménages



Évolution de la composition des ménages entre 2011 et 2022



Part des actifs parmi les 15-64 ans



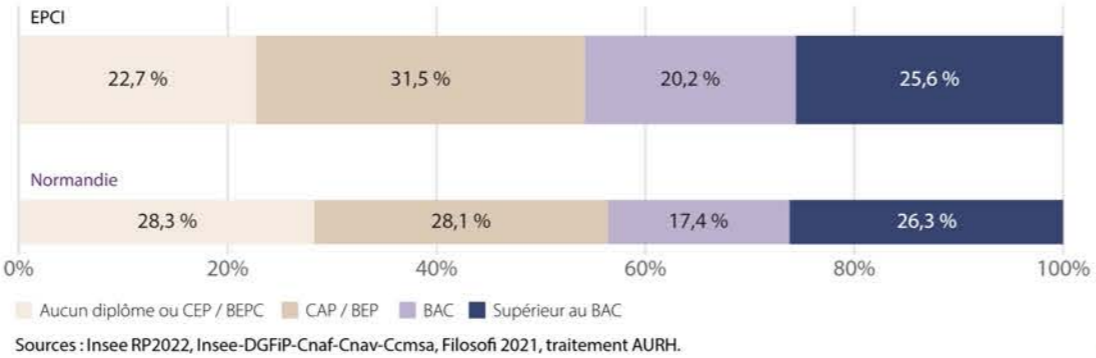
Revenu médian



Taux de pauvreté au seuil de 60 %

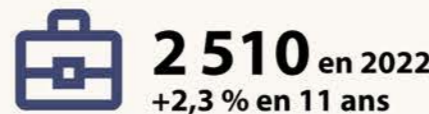


Niveau de diplôme de la population non scolarisée en 2022



**ÉCONOMIE**

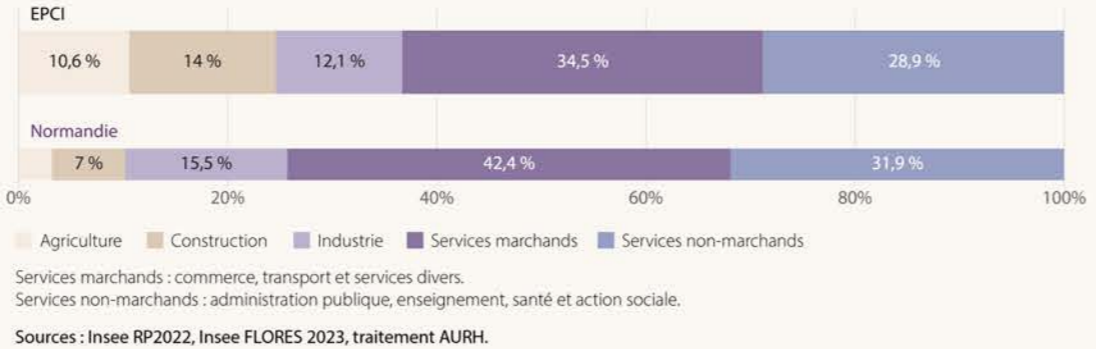
Nombre d'emplois



Établissements actifs employeurs



Part des emplois par secteurs d'activité en 2022



**HABITAT**

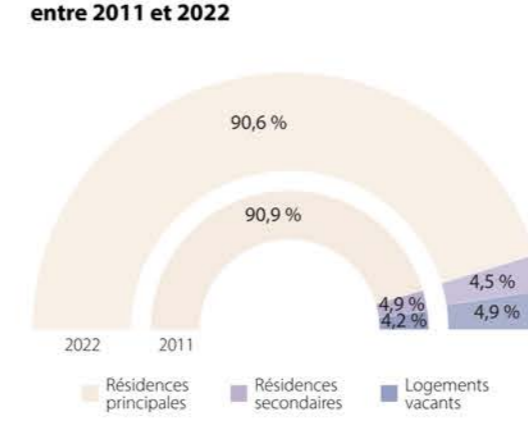
Nombre de logements



Part des maisons



Évolution des types de logements de l'EPCI entre 2011 et 2022



Sources : Insee RP2011 et RP2022, traitement AURH.

Type d'occupation des résidences principales en 2022



Évolution du nombre de transactions au sein de l'EPCI entre 2019 et 2024



Sources : Insee RP2022, Cerema - DV3F 2025, traitement AURH.

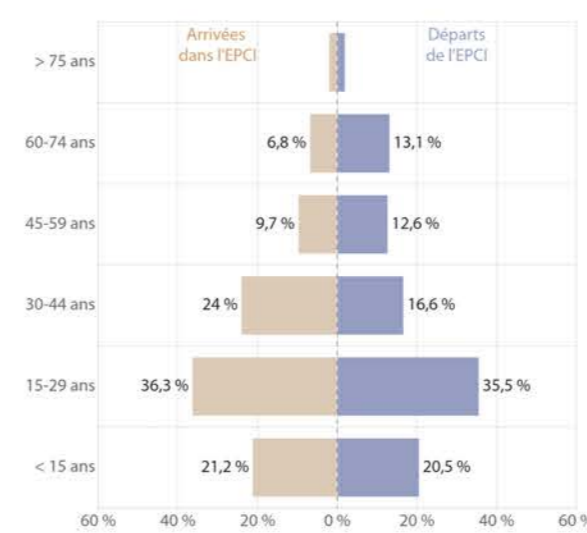
**MOBILITÉS**

Mobilité résidentielle entre 2021 et 2022



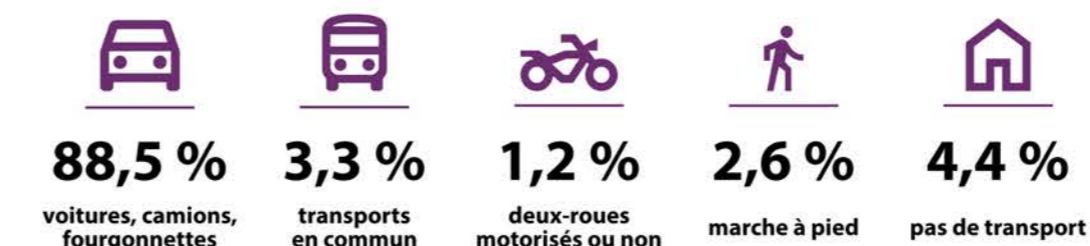
721 arrivées  
828 départs

Arrivées et départs selon la classe d'âge (2021-2022)



Source : Insee RP2022, traitement AURH.

Mode de déplacement des actifs de l'EPCI pour se rendre au travail



Origine et lieu de travail des actifs



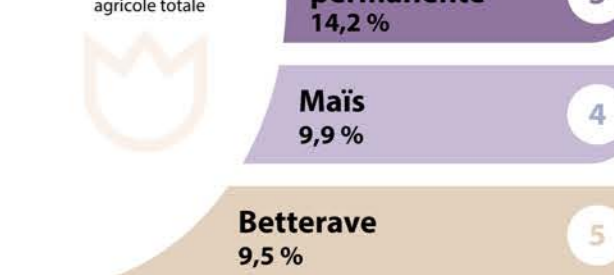
Source : Insee RP2022, traitement AURH.

**ENVIRONNEMENT**

Part de l'EPCI valorisée par l'agriculture



Top 5 des cultures sur le territoire de l'EPCI % de la surface agricole totale

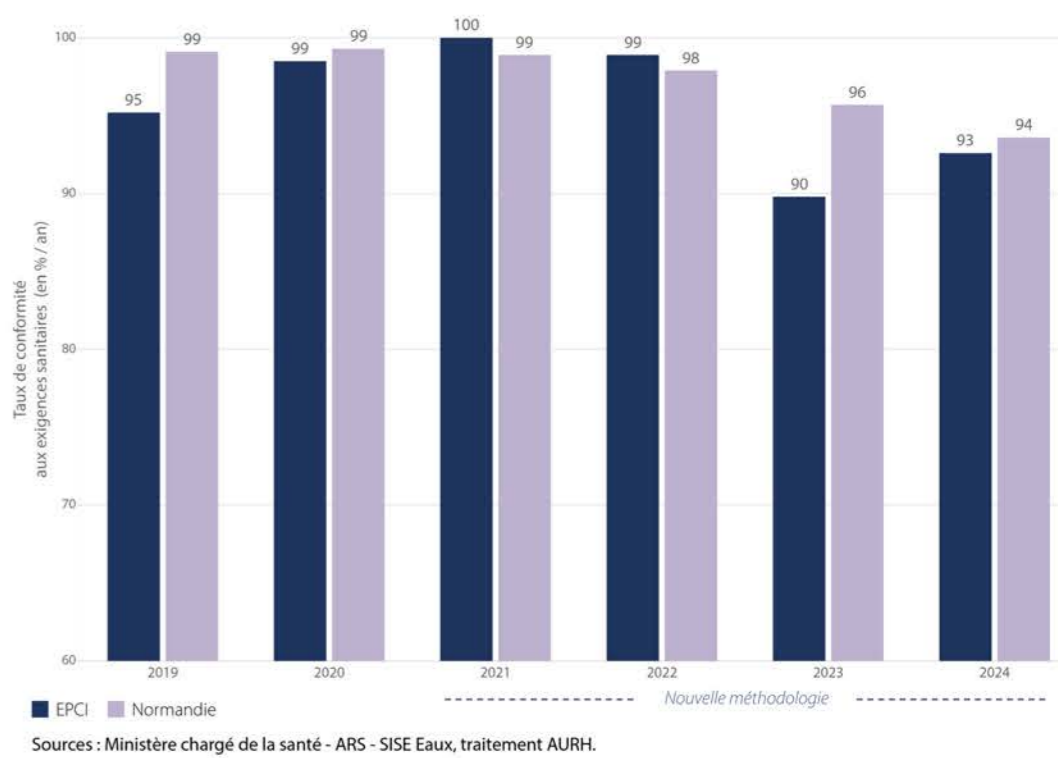


Part des surfaces en agriculture biologique



Source : RPG 2025.

Évolution de la qualité de l'eau potable distribuée



Sources : Ministère chargé de la santé - ARS - SISE Eaux, traitement AURH.

**ÉNERGIE ET DÉCARBONATION**

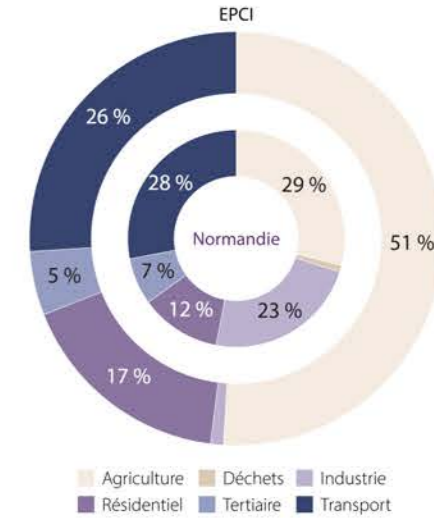
Production énergétique renouvelable



Émissions de gaz à effet de serre en tonnes équivalent CO<sub>2</sub> en 2021



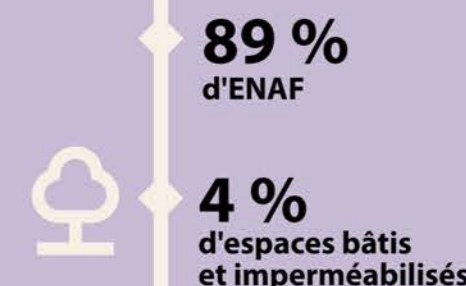
Émissions de GES par secteur en 2021



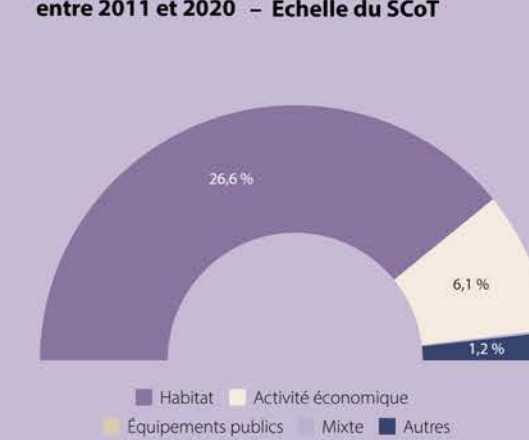
Sources : ORECAN - Biomasse Normandie - 2023\_v1.2, Atmo Normandie - Inventaire version 4.1.0, traitement AURH.

**FONCIER**

Répartition de l'occupation du sol à l'échelle de l'EPCI



Répartition de la consommation d'ENAF entre 2011 et 2020 - Échelle du SCoT



174 ha ENAF consommés entre 2011 et 2020  
Échelle du SCoT

Sources : CCF 2022, OCS GE 2022, traitement AURH.

Édition et réalisation AURH

L'AURH est une association d'intérêt public. Elle accompagne les élus et les partenaires dans leurs projets d'aménagement du territoire.

Imprimé à l'Insee

Agence d'urbanisme  
Le Havre -  
Estuaire de la Seine

39 rue d'Éléna  
76600 Le Havre  
aurh@aurh.fr

aurh.fr  
[02 35 42 17 88]

# COMMUNAUTÉ DE COMMUNES CAMPAGNE DE CAUX

# 2026

15 021 habitants

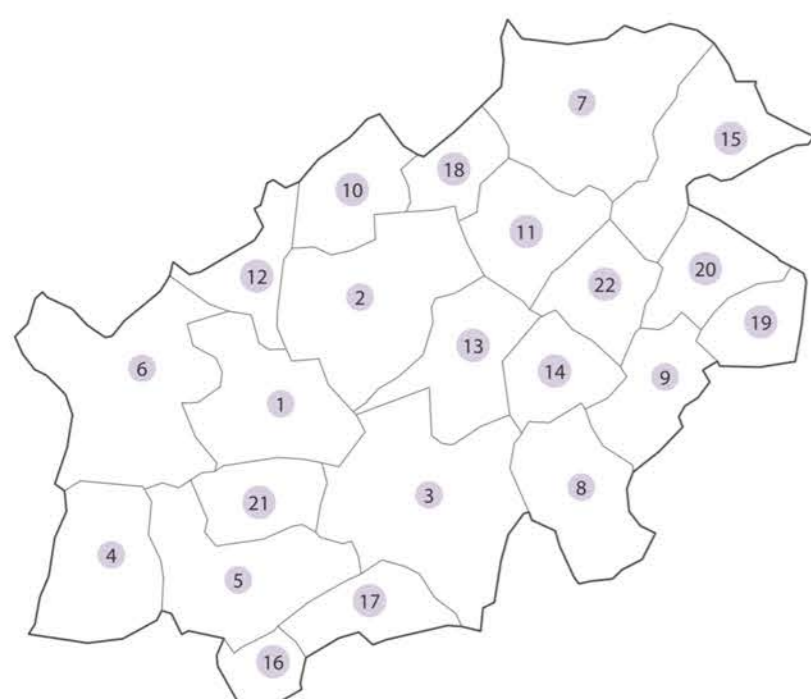
145 km<sup>2</sup> superficie de l'EPCI

2 510 emplois

24 500 € revenu médian

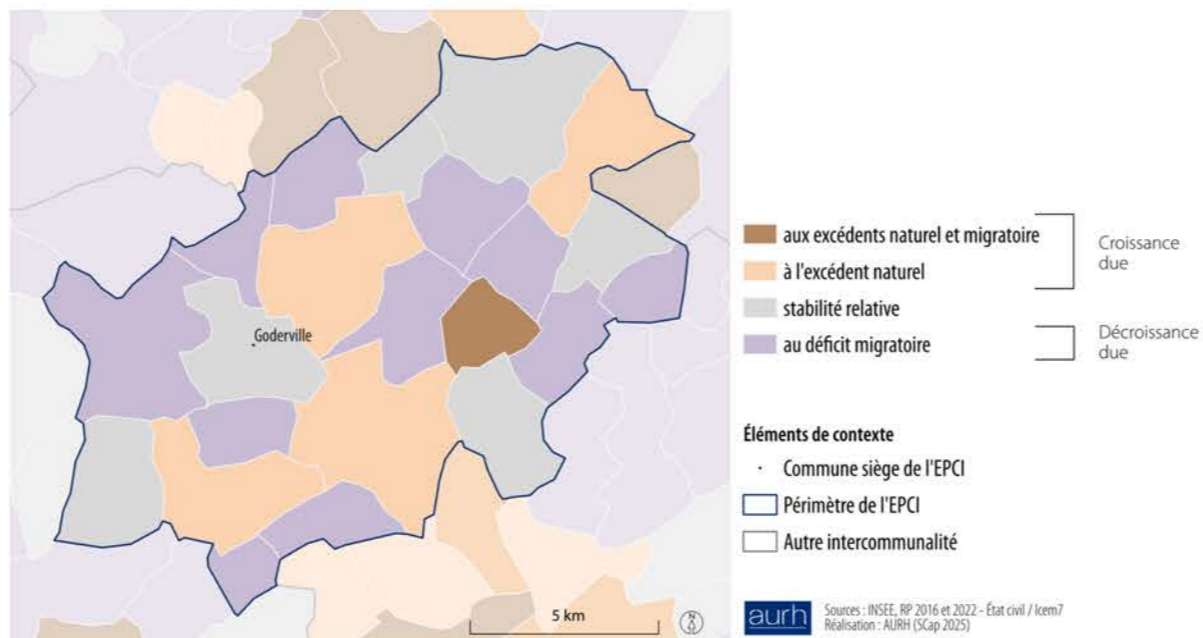
6 608 logements

78,1 % du territoire valorisé par l'agriculture

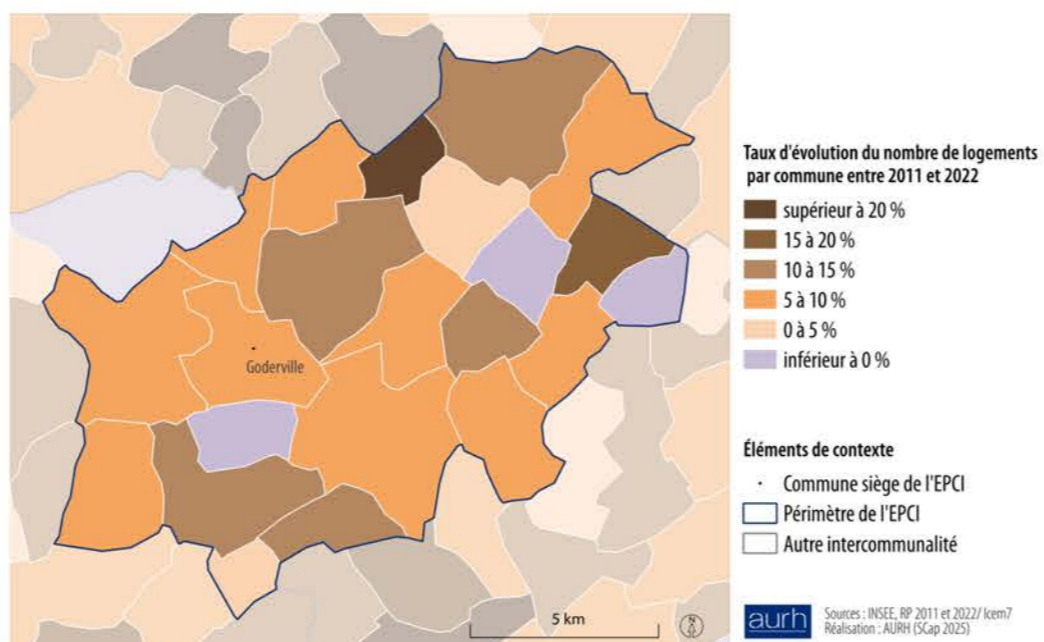


Nombre d'habitants par commune (Source : INSEE - RP 2022)			
1 / Goderville	2829	9 / Saint-Maclou-la-Brière	470
2 / Bretteville-du-Grand-Caux	1373	10 / Auberville-la-Renault	451
3 / Bréauté	1363	11 / Annouville-Vilmesnil	449
4 / Saint-Sauveur-d'Émalleville	1203	12 / Saussezemare-en-Caux	430
5 / Manneville-la-Goupil	1045	13 / Grainville-Ymauville	423
6 / Écrainville	985	14 / Gontreville-Cailiot	397
7 / Bec-de-Mortagne	676	15 / Daubeuf-Serville	396
8 / Vattetot-sous-Beaumont	583	16 / Virville	343
		17 / Houquetot	341
		18 / Mentheville	301
		19 / Tocqueville-les-Murs	274
		20 / Bénarville	262
		21 / Bornambusc	243
		22 / Angerville-Bailleul	184

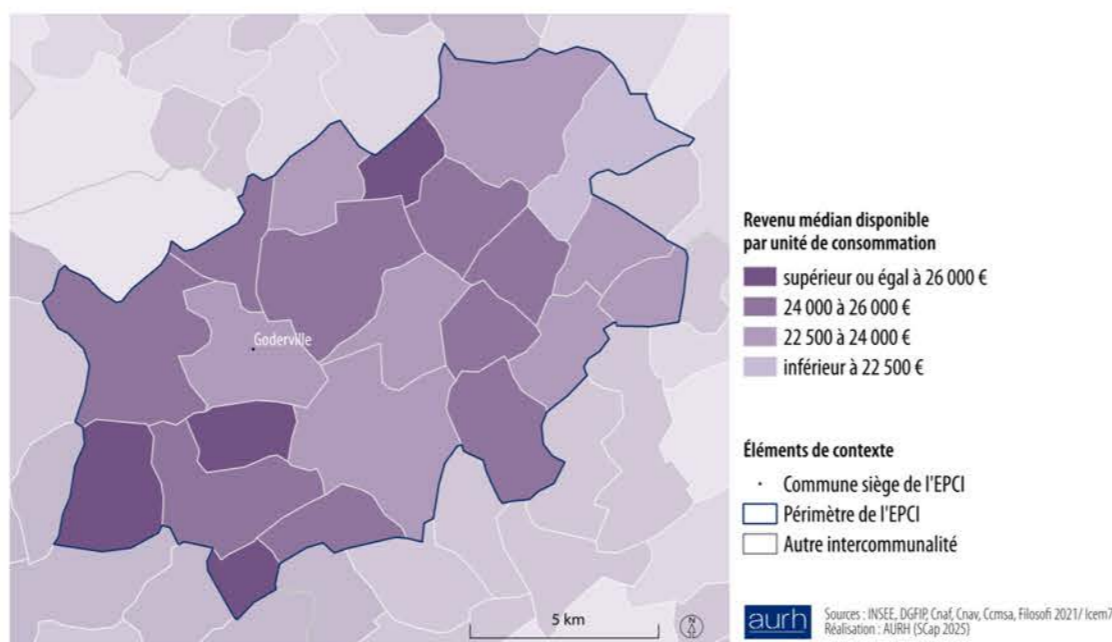
## DYNAMIQUES DÉMOGRAPHIQUES



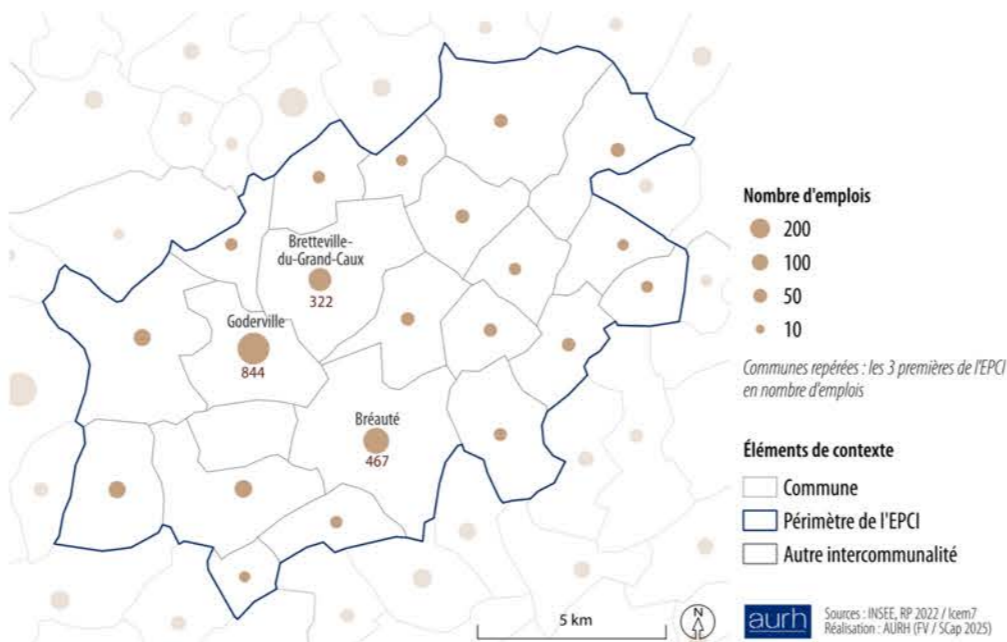
## ÉVOLUTION DES LOGEMENTS



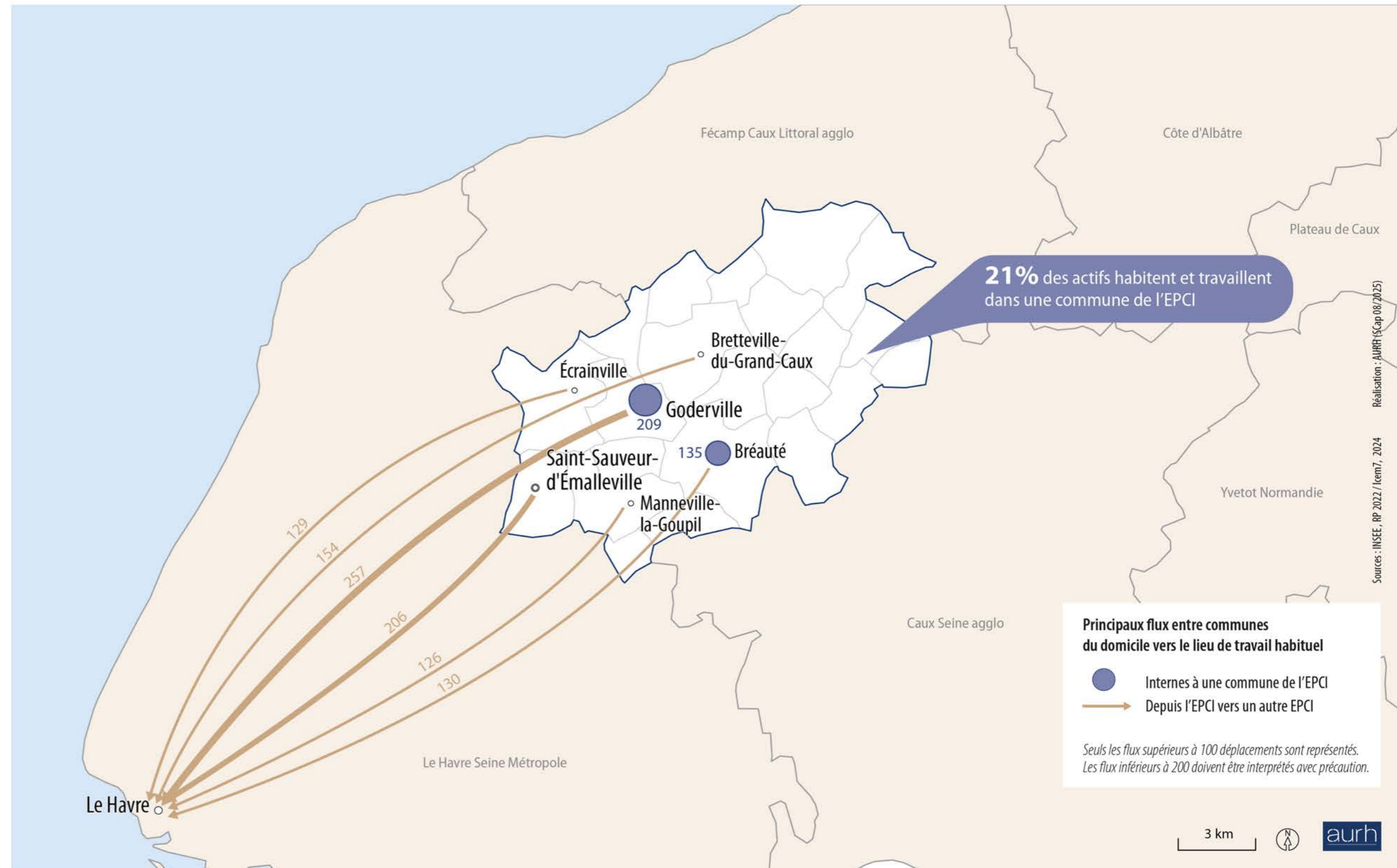
## NIVEAU DE VIE



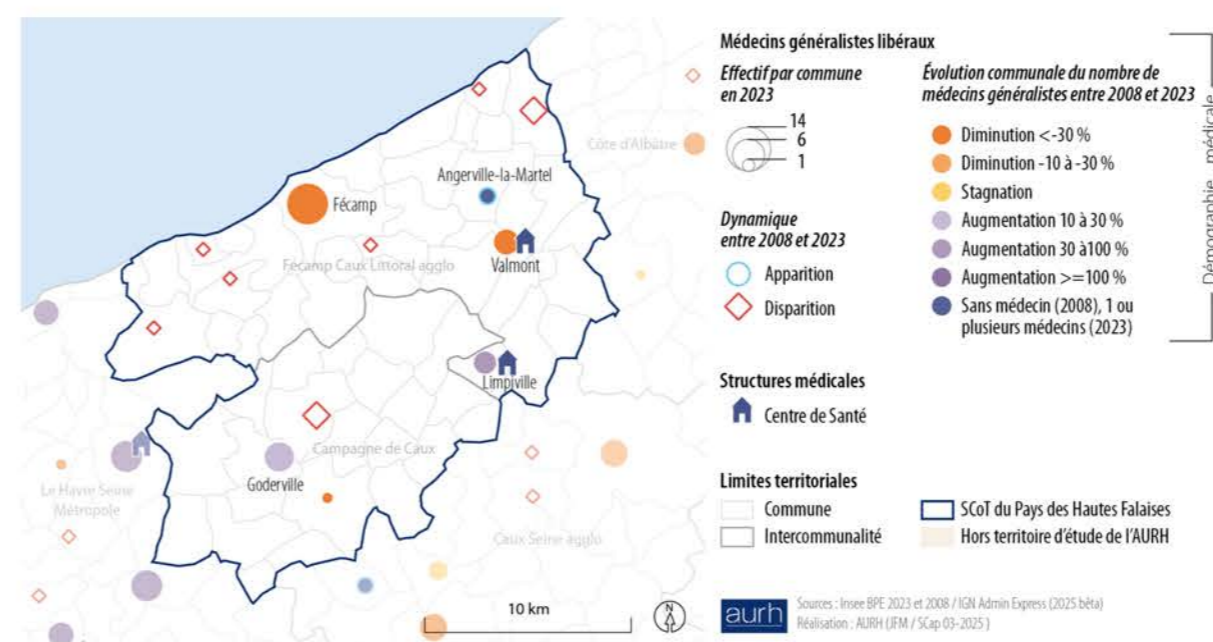
## EMPLOIS PAR COMMUNE



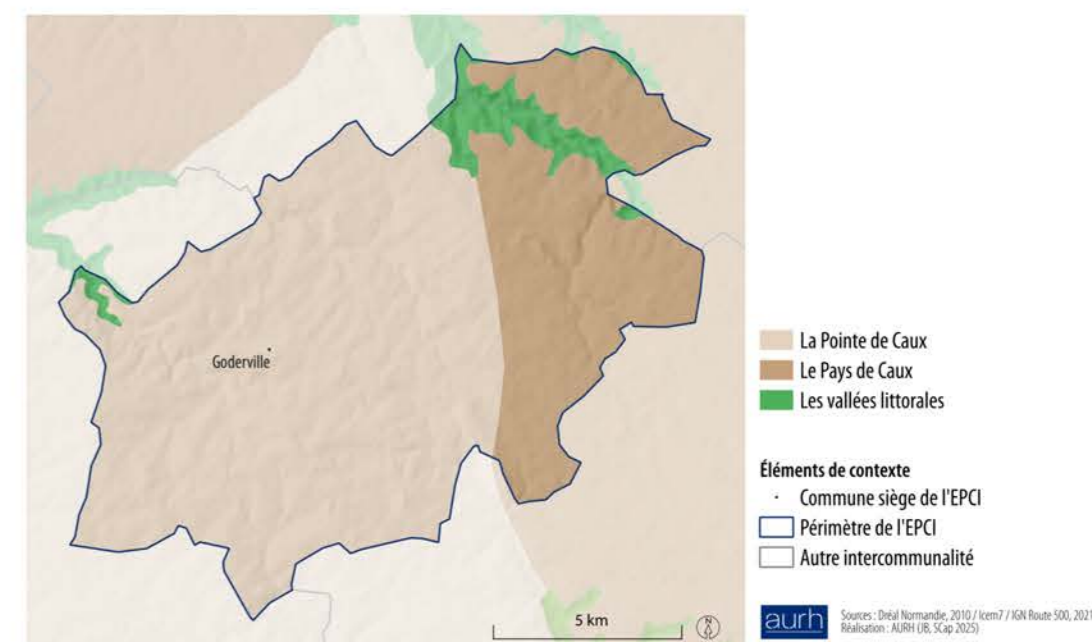
## FLUX DE MOBILITÉ DES ACTIFS



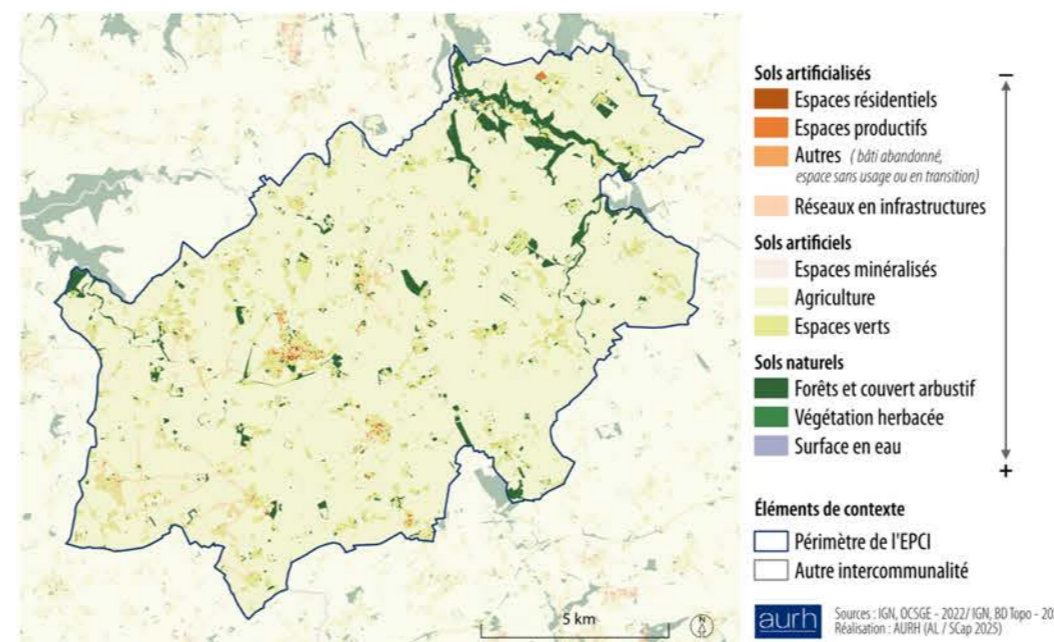
## DÉMOGRAPHIE MÉDICALE



## UNITÉS DE PAYSAGE



## OCCUPATION DU SOL



## RISQUES NATURELS MAJEURS

