



COMMUNAUTÉ DE COMMUNES CŒUR CÔTE FLEURIE

Données clés
Découvrez le portrait synthétique de l'intercommunalité à travers une sélection d'indicateurs clés, issus des différents observatoires de l'AURH.

#2026



Découvrez une sélection des indicateurs des portraits synthétiques de l'intercommunalité, issus des différents observatoires de l'Agence : société (démographie, socio-économie, services et équipements), habitat, mobilités, environnement et paysage, économie et tourisme, foncier.

Ces indicateurs, définis en concertation avec les partenaires de l'AURH, offrent une lecture des grands enjeux du territoire. Le document met en lumière les spécificités de l'intercommunalité ainsi que les dynamiques à l'œuvre. Des cartographies viennent enrichir l'analyse en illustrant la diversité des situations au sein de chaque territoire.

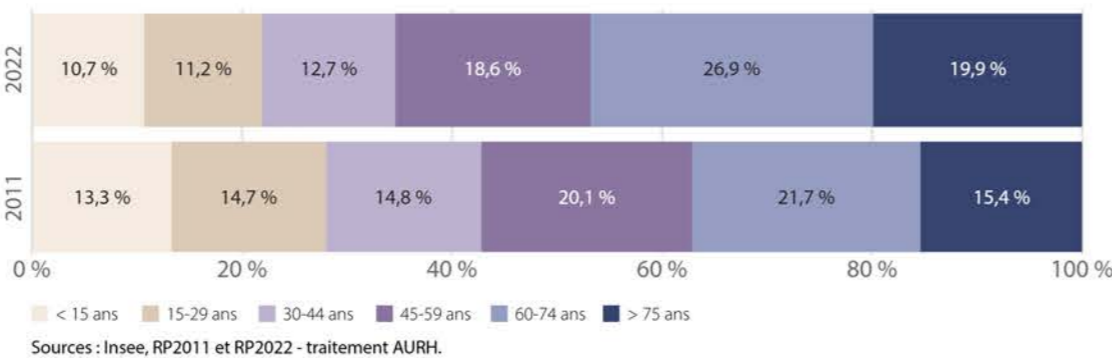
Retrouvez les portraits de territoire des 18 intercommunalités du périmètre d'étude de l'Agence sur notre site internet.

SOCIÉTÉ

Nombre d'habitants de l'EPCI



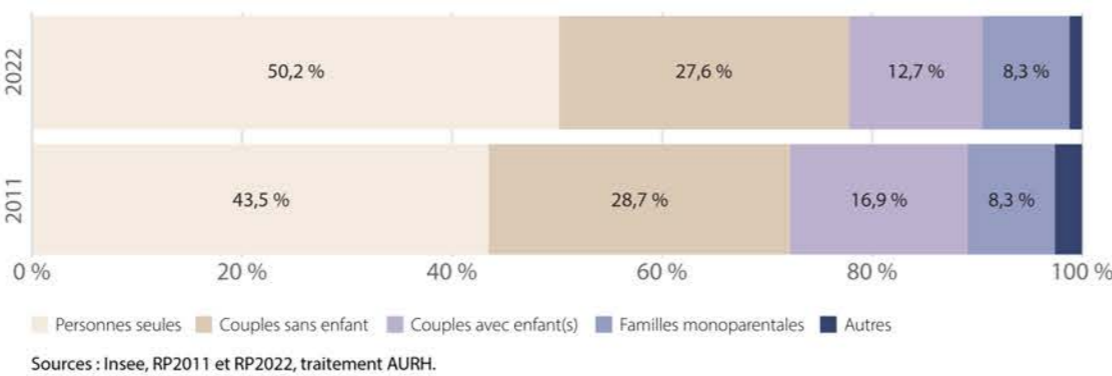
Évolution de la population par classes d'âge entre 2011 et 2022



Nombre de ménages



Évolution de la composition des ménages entre 2011 et 2022



Part des actifs parmi les 15-64 ans



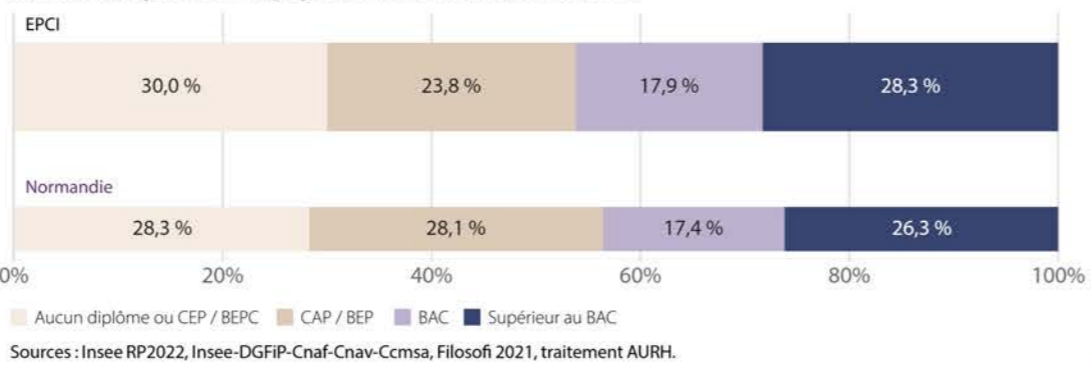
Revenu médian



Taux de pauvreté au seuil de 60 %



Niveau de diplôme de la population non scolarisée en 2022



HABITAT

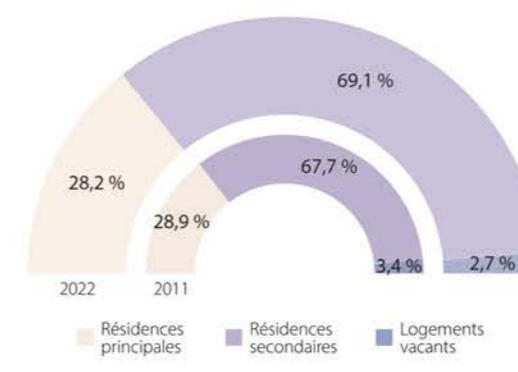
Nombre de logements



Part des maisons



Évolution des types de logements de l'EPCI entre 2011 et 2022



Sources : Insee RP2011 et RP2022, traitement AURH.

Type d'occupation des résidences principales en 2022



Évolution du nombre de transactions au sein de l'EPCI entre 2019 et 2024



Sources : Insee RP2022, Cerema - DV3F 2025, traitement AURH.

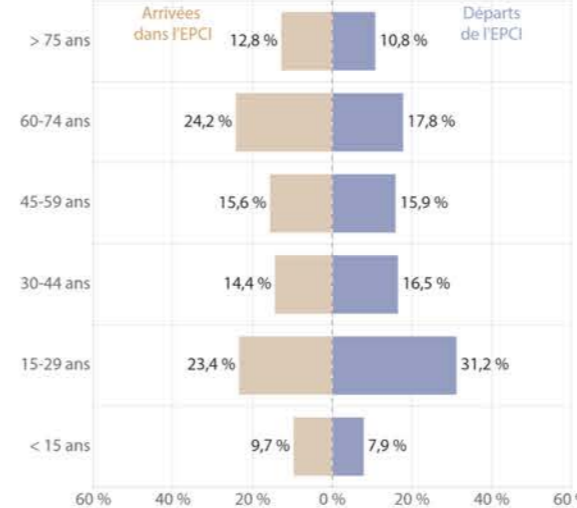
MOBILITÉS

Mobilité résidentielle entre 2021 et 2022



885 arrivées
1 197 départs

Arrivées et départs selon la classe d'âge (2021-2022)



Source : Insee RP2022, traitement AURH.

ENVIRONNEMENT

Part de l'EPCI valorisée par l'agriculture



Part des surfaces en agriculture biologique



Source : RPG 2025.

Prairie permanente 76,8 %

1

Mais 5,7 %

2

Blé tendre d'hiver 5,7 %

3

Colza d'hiver 2,9 %

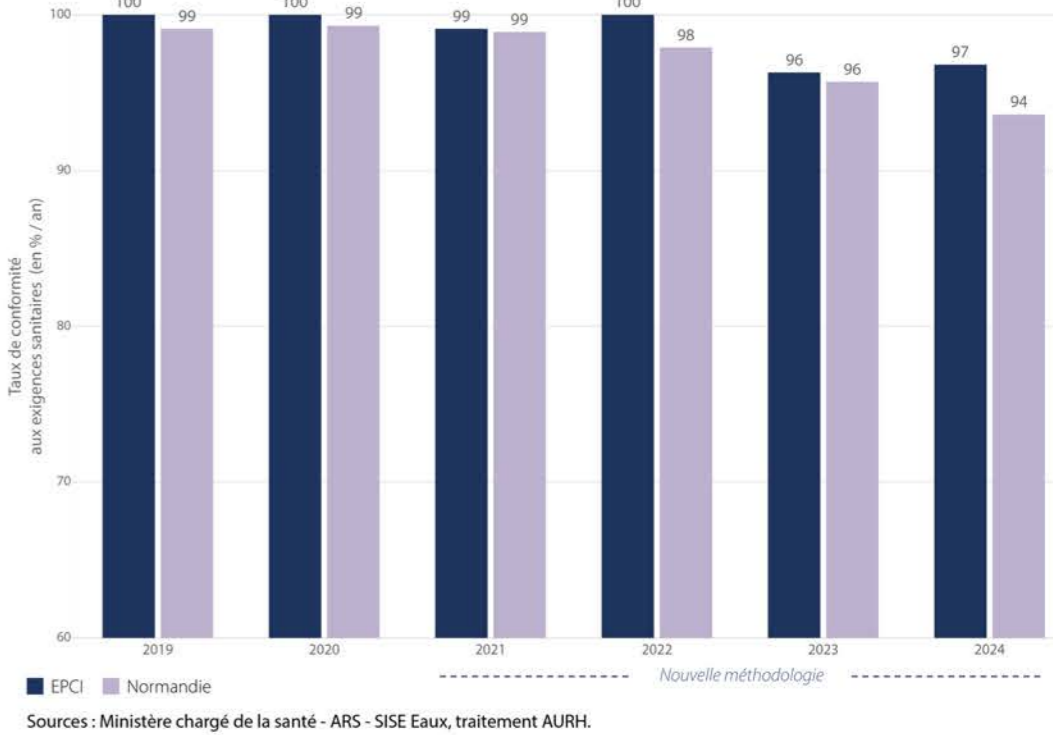
4

Orge de printemps 1,8 %

5

Top 5 des cultures sur le territoire de l'EPCI % de la surface agricole totale

Évolution de la qualité de l'eau potable distribuée

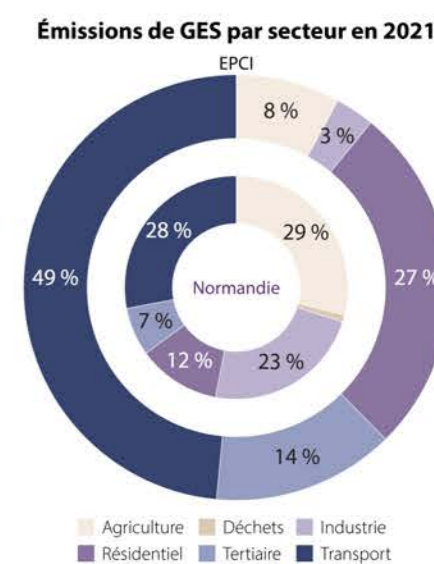


Sources : Ministère chargé de la santé - ARS - SISE Eaux, traitement AURH.

ÉNERGIE ET DÉCARBONATION

Production énergétique renouvelable
27 GWh en 2023
+50 % en 10 ans

Émissions de gaz à effet de serre en tonnes équivalent CO₂ en 2021
164 001 tonnes
0,6 % des émissions normandes
7,9 tCO₂eq/habitant



Sources : ORECAN - Biomasse Normandie - 2023_v1.2, Atmo Normandie - Inventaire version 4.1.0, traitement AURH.

ÉCONOMIE

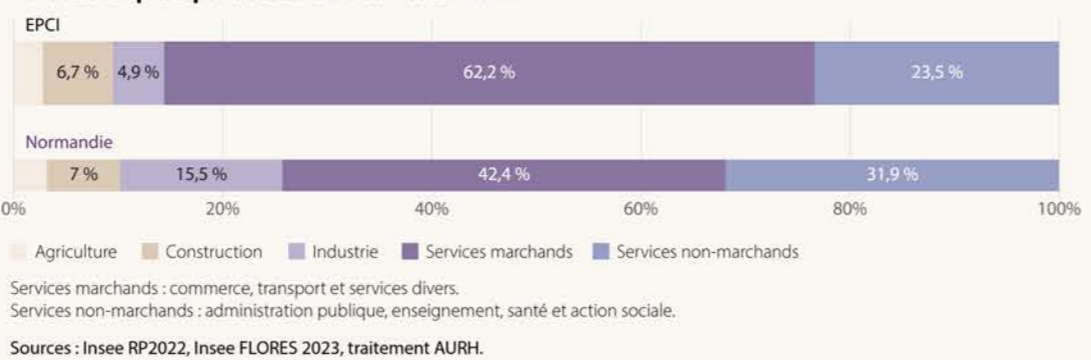
Nombre d'emplois



Établissements actifs employeurs



Part des emplois par secteurs d'activité en 2022



Sources : Insee RP2022, Insee FLORES 2023, traitement AURH.

TOURISME

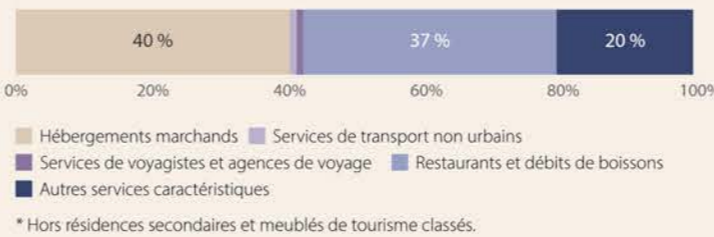
Nombre d'emplois en lien avec le tourisme dans l'EPCI



Nombre de lits de hébergements collectifs touristiques*



Typologie des emplois touristiques en 2024



* Hors résidences secondaires et meublés de tourisme classés.

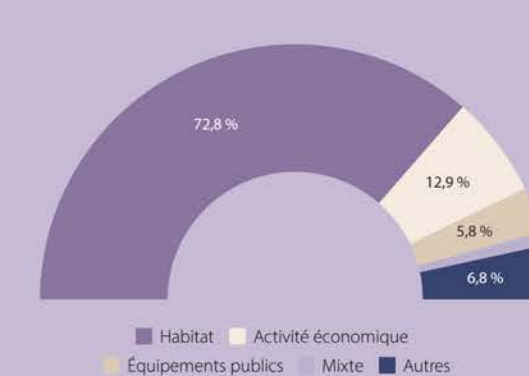
- Hôtels **39 %**
- Résidences de tourisme **17 %**
- Campings **43 %**
- Auberges de jeunesse **-**
- Villages vacances **-**

FONCIER

Répartition de l'occupation du sol à l'échelle de l'EPCI

74 % d'ENAF
9 % d'espaces bâtis et imperméabilisés

Répartition de la consommation d'ENAF entre 2011 et 2020 - Échelle de l'EPCI



Sources : CCF 2022, OCS GE 2022, traitement AURH.

Édition et réalisation AURH

L'AURH est une association d'intérêt public. Elle accompagne les élus et les partenaires dans leurs projets d'aménagement du territoire.

IMPRESSION : 03/2024
Imprimé chez : www.aurh.fr

Agence d'urbanisme
Le Havre -
Estuaire de la Seine

39 rue d'Iéna
76600 Le Havre
aurh@aurh.fr

aurh.fr
[02 35 42 17 88]

COMMUNAUTÉ DE COMMUNES CŒUR CÔTE FLEURIE

2026

20 687 habitants

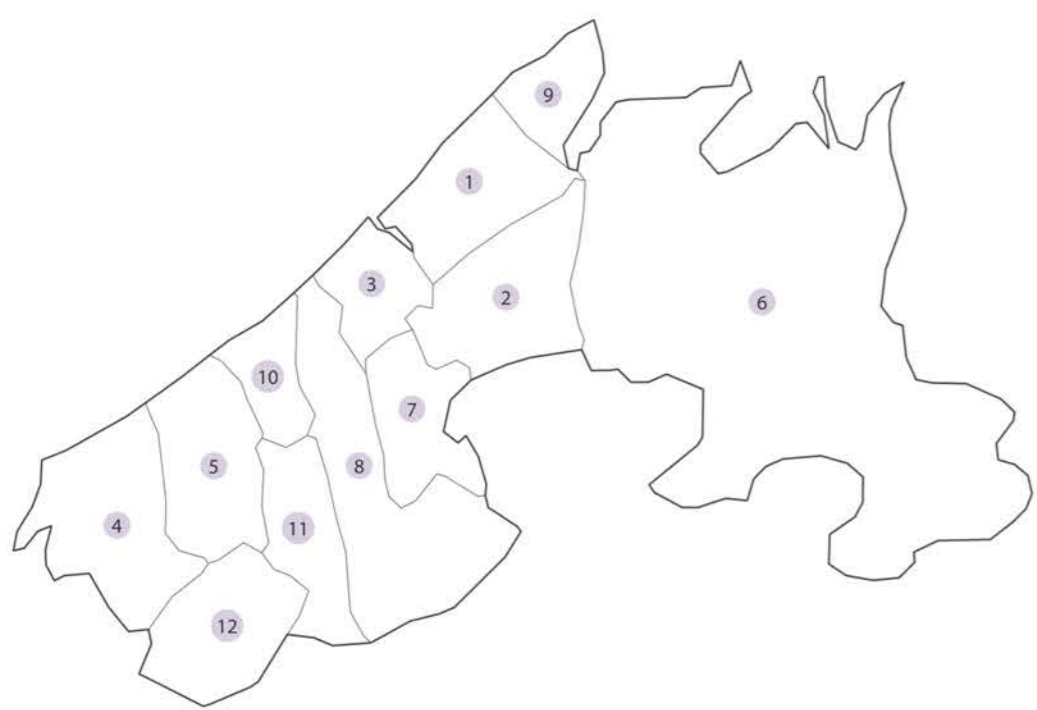
118 km² superficie de l'EPCI

11 688 emplois

23 200 € revenu médian

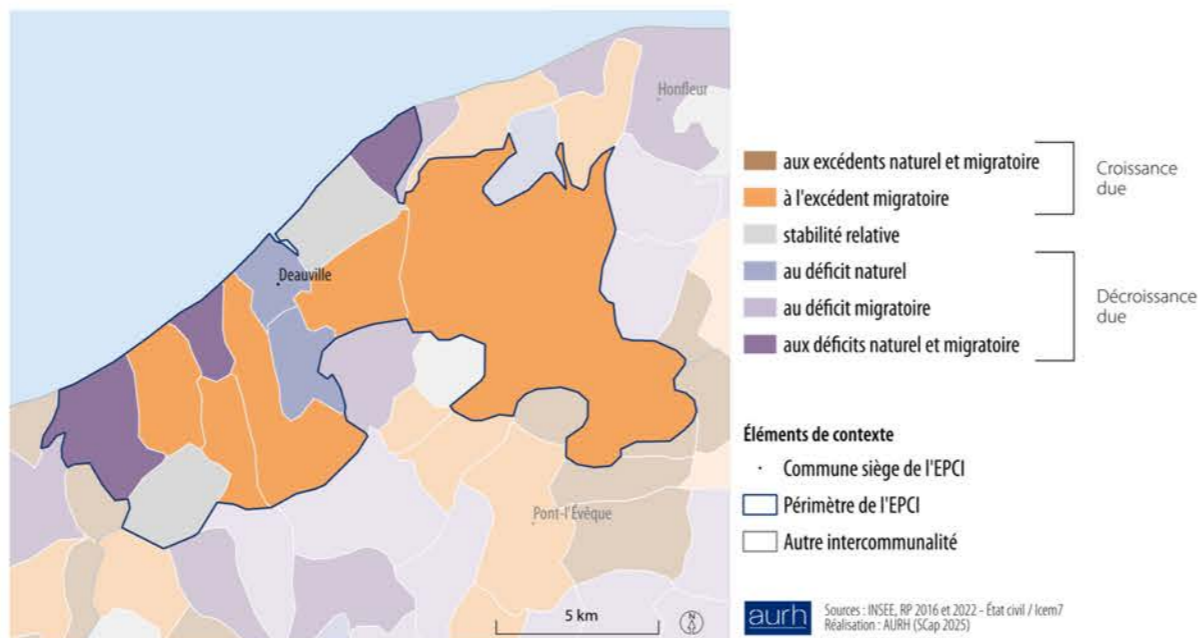
40 534 logements

21,9 % du territoire valorisé par l'agriculture

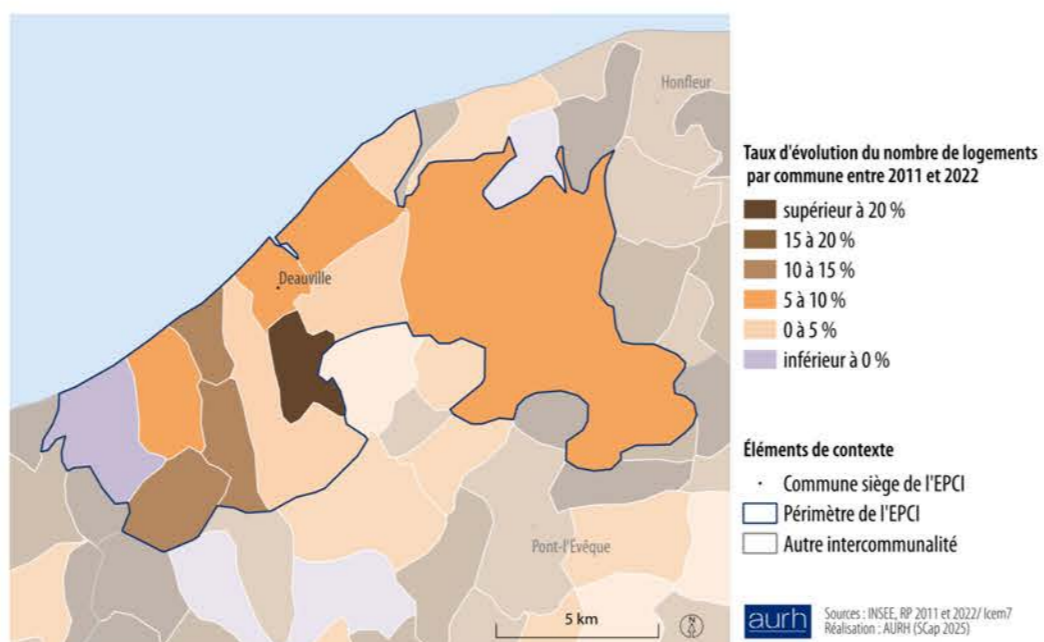


Nombre d'habitants par commune (Source : INSEE - RP 2022)			
1 / Trouville-sur-Mer	4624	5 / Blonville-sur-Mer	1585
2 / Touques	3857	6 / Saint-Gatien-des-Bois	1313
3 / Deauville	3563	7 / Saint-Arnoult	1103
4 / Villers-sur-Mer	2437	8 / Tourgéville	846
9 / Villerville	606	10 / Benerville-sur-Mer	389
		11 / Vauville	199
		12 / Saint-Pierre-Azif	165

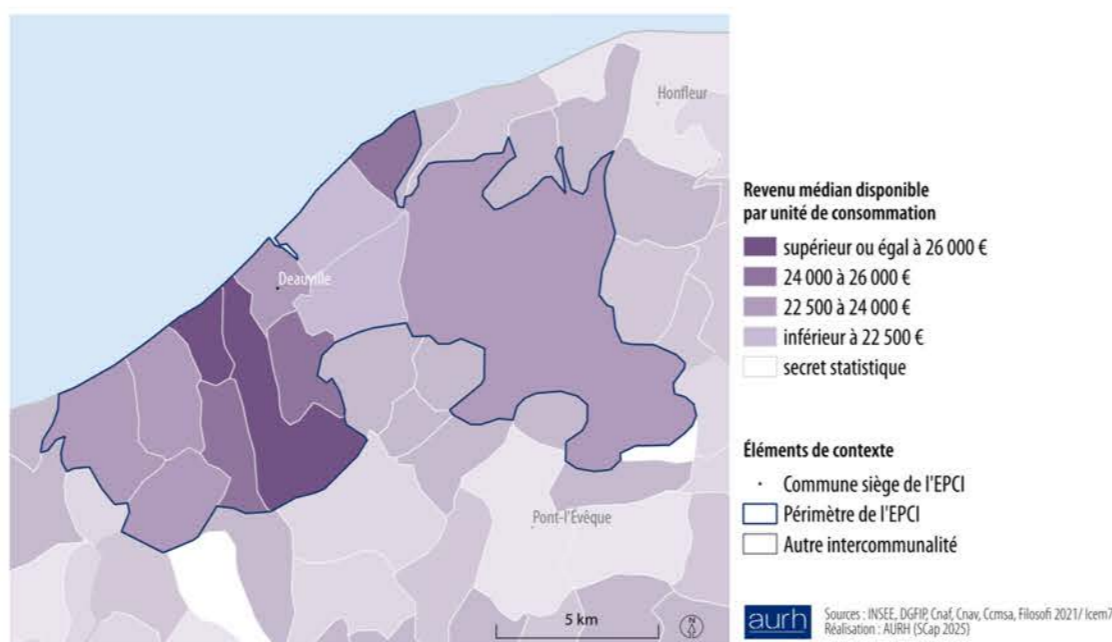
DYNAMIQUES DÉMOGRAPHIQUES



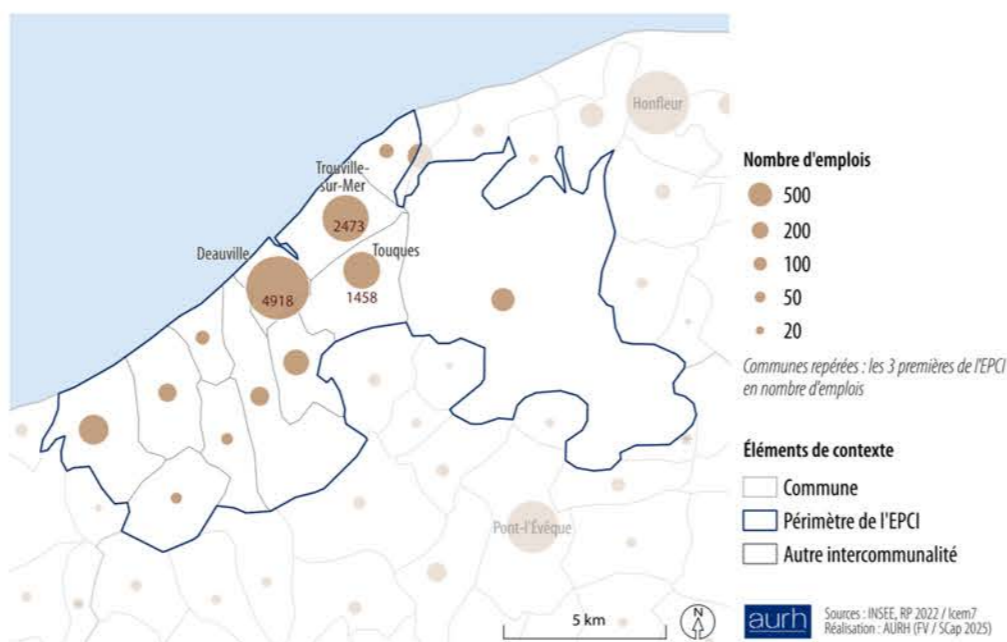
ÉVOLUTION DES LOGEMENTS



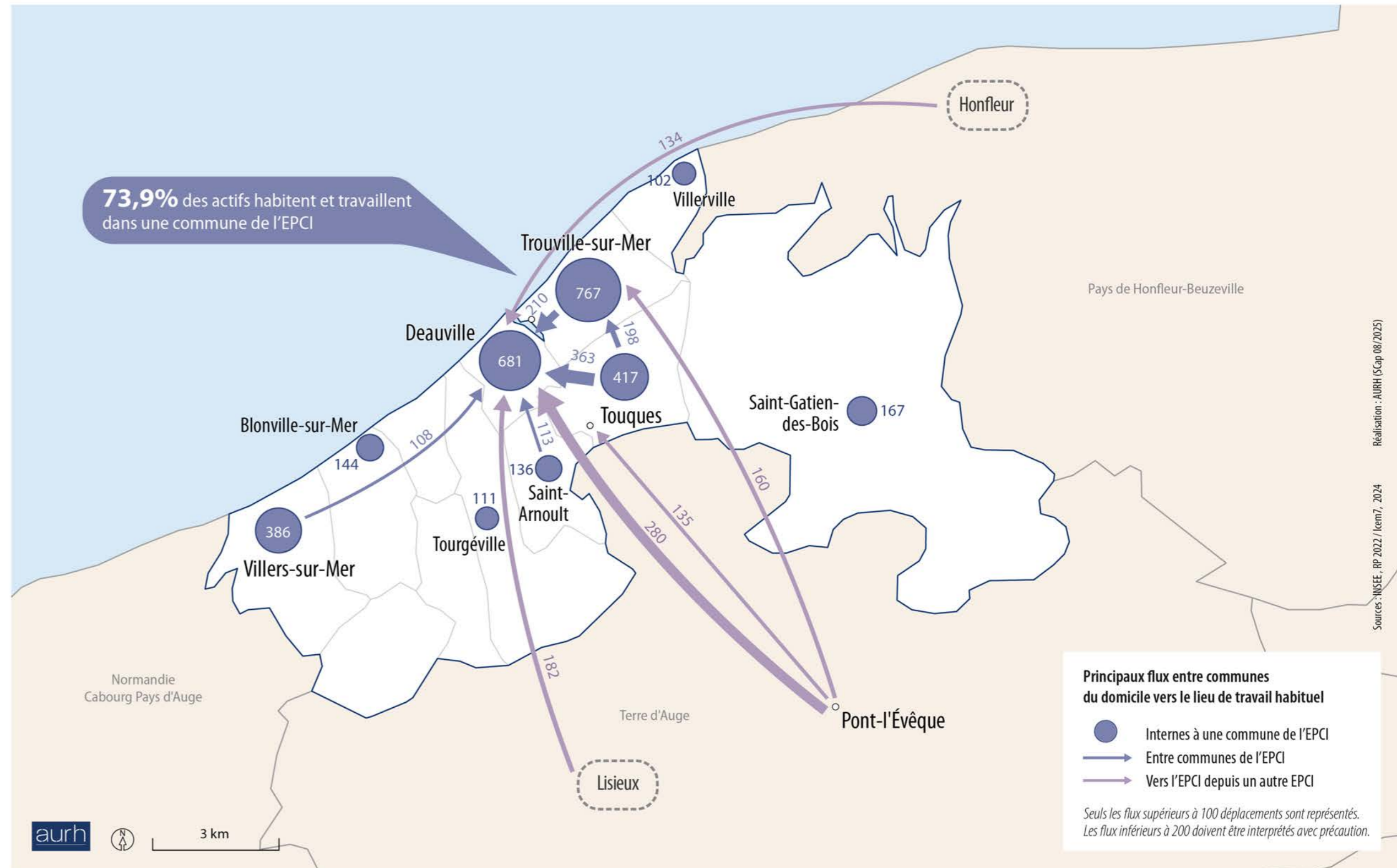
NIVEAU DE VIE



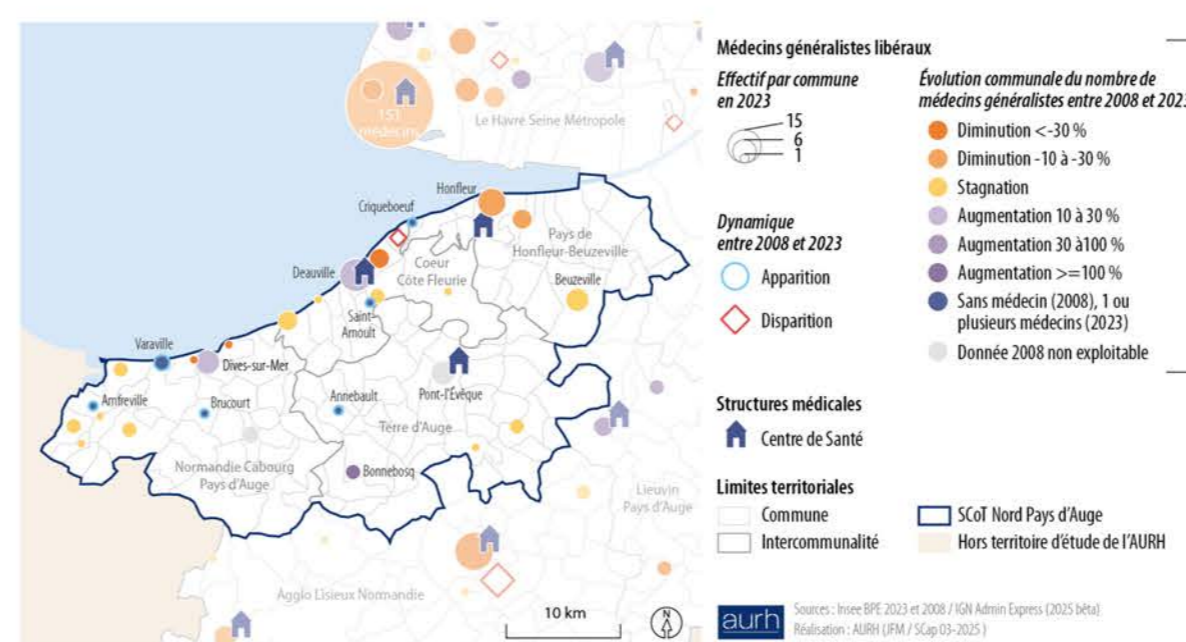
EMPLOIS PAR COMMUNE



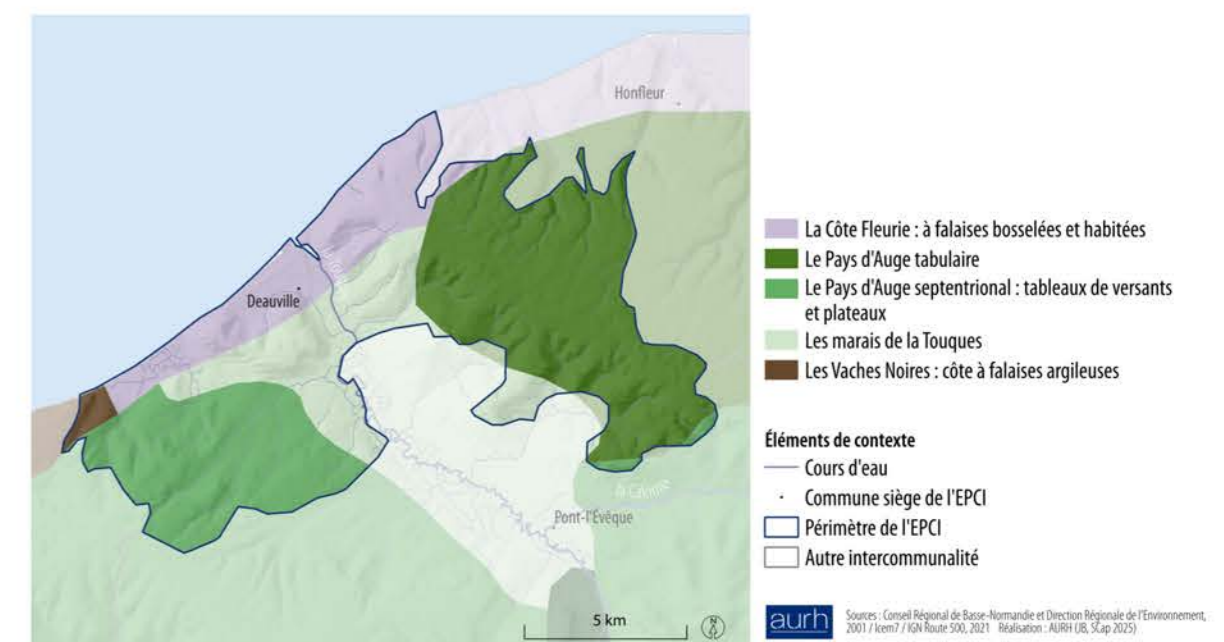
FLUX DE MOBILITÉ DES ACTIFS



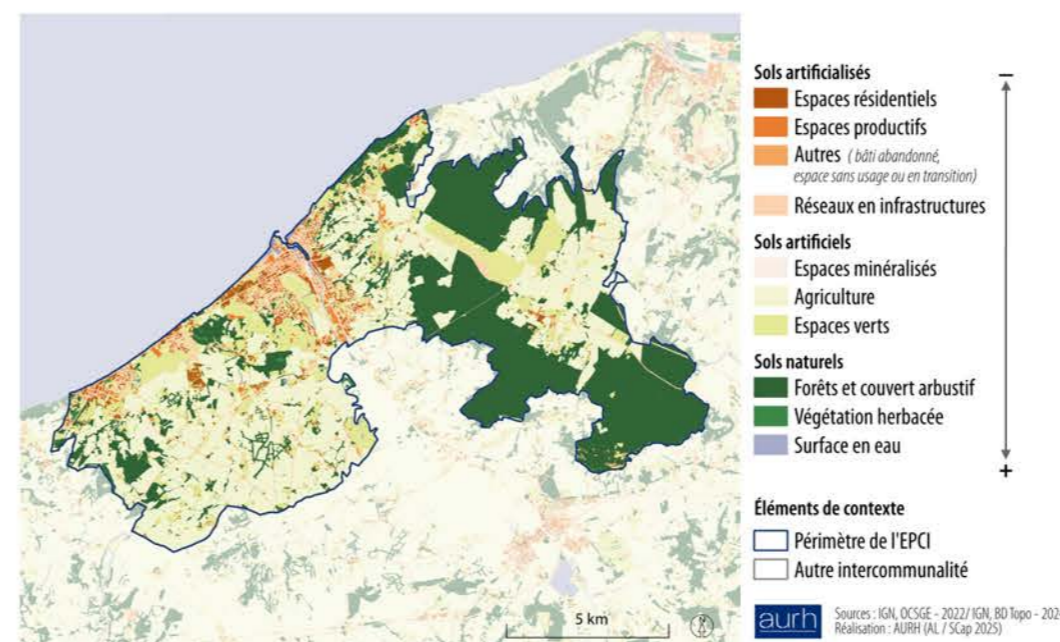
DÉMOGRAPHIE MÉDICALE



UNITÉS DE PAYSAGE



OCCUPATION DU SOL



RISQUES NATURELS MAJEURS

