



COMMUNAUTÉ DE COMMUNES DE LA CÔTE D'ALBÂTRE

Données clés
Découvrez le portrait synthétique de l'intercommunalité à travers une sélection d'indicateurs clés, issus des différents observatoires de l'AURH.

#2026



Découvrez une sélection des indicateurs des portraits synthétiques de l'intercommunalité, issus des différents observatoires de l'Agence : société (démographie, socio-économie, services et équipements), habitat, mobilités, environnement et paysage, économie et tourisme, foncier.

Ces indicateurs, définis en concertation avec les partenaires de l'AURH, offrent une lecture des grands enjeux du territoire. Le document met en lumière les spécificités de l'intercommunalité ainsi que les dynamiques à l'œuvre. Des cartographies viennent enrichir l'analyse en illustrant la diversité des situations au sein de chaque territoire.

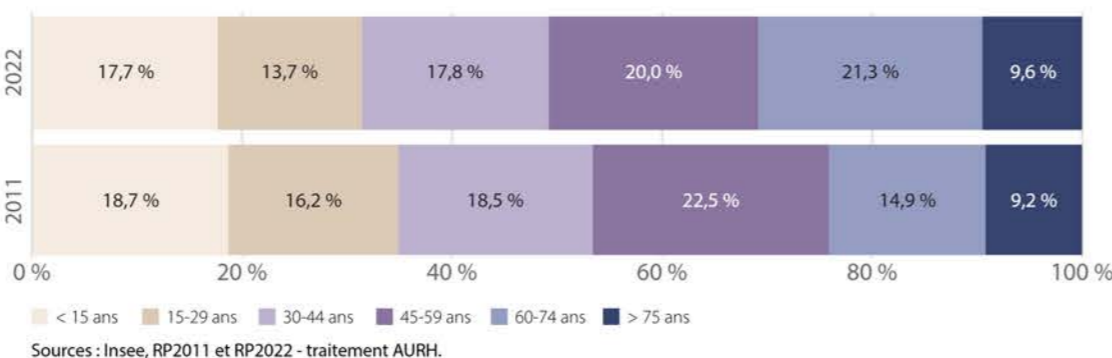
Retrouvez les portraits de territoire des 18 intercommunalités du périmètre d'étude de l'Agence sur notre site internet.

SOCIÉTÉ

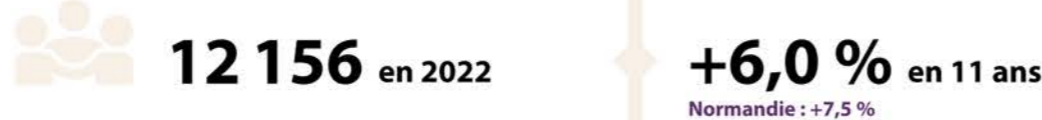
Nombre d'habitants de l'EPCI



Évolution de la population par classes d'âge entre 2011 et 2022



Nombre de ménages



Évolution de la composition des ménages entre 2011 et 2022



Part des actifs parmi les 15-64 ans



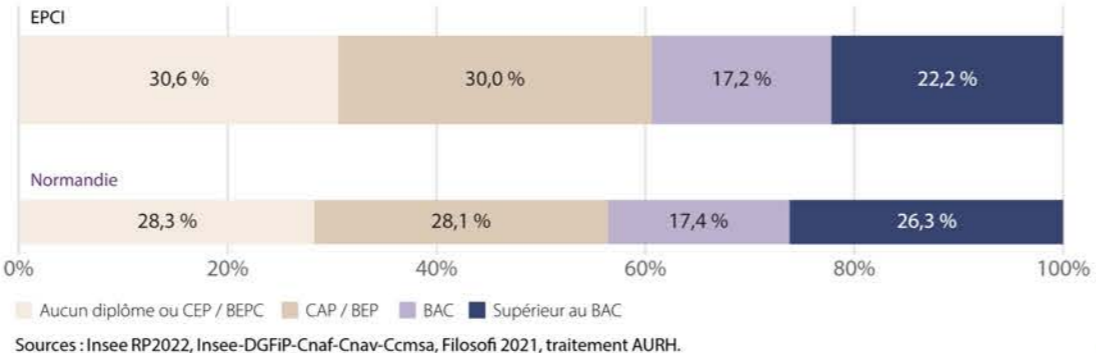
Revenu médian



Taux de pauvreté au seuil de 60 %



Niveau de diplôme de la population non scolarisée en 2022



ÉCONOMIE

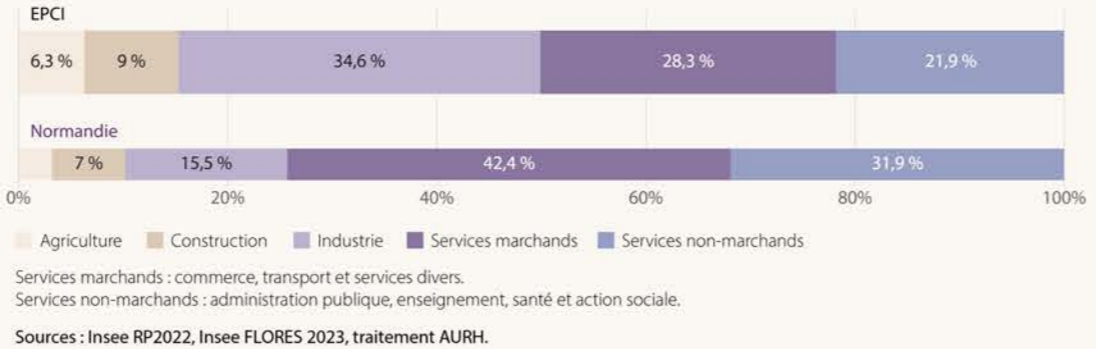
Nombre d'emplois



Établissements actifs employeurs



Part des emplois par secteurs d'activité en 2022



HABITAT

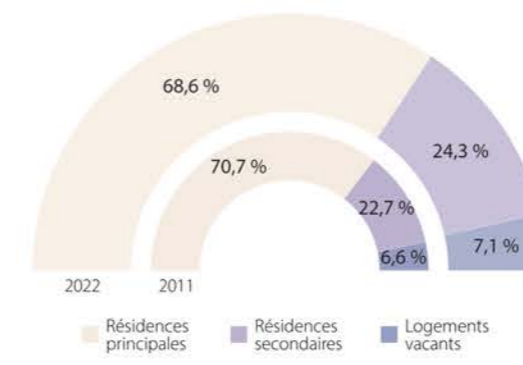
Nombre de logements



Part des maisons



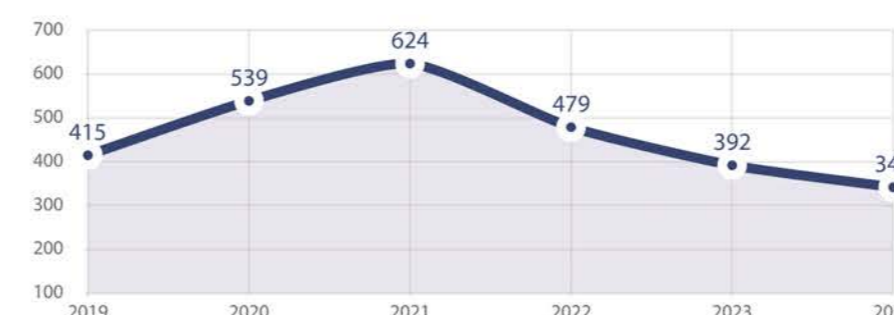
Évolution des types de logements de l'EPCI entre 2011 et 2022



Type d'occupation des résidences principales en 2022



Évolution du nombre de transactions au sein de l'EPCI entre 2019 et 2024



MOBILITÉS

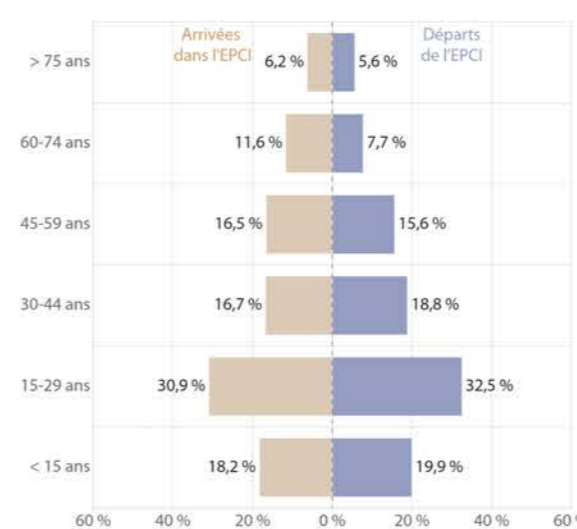
Mobilité résidentielle entre 2021 et 2022



731 arrivées

1 137 départs

Arrivées et départs selon la classe d'âge (2021-2022)



Mode de déplacement des actifs de l'EPCI pour se rendre au travail



86,3 % voitures, camions, fourgonnettes



1,8 % transports en commun



2,3 % deux-roues motorisés ou non



5,1 % marche à pied



4,5 % pas de transport

Origine et lieu de travail des actifs

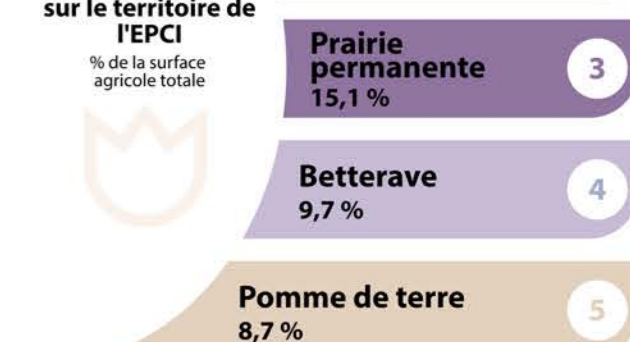


ENVIRONNEMENT

Part de l'EPCI valorisée par l'agriculture



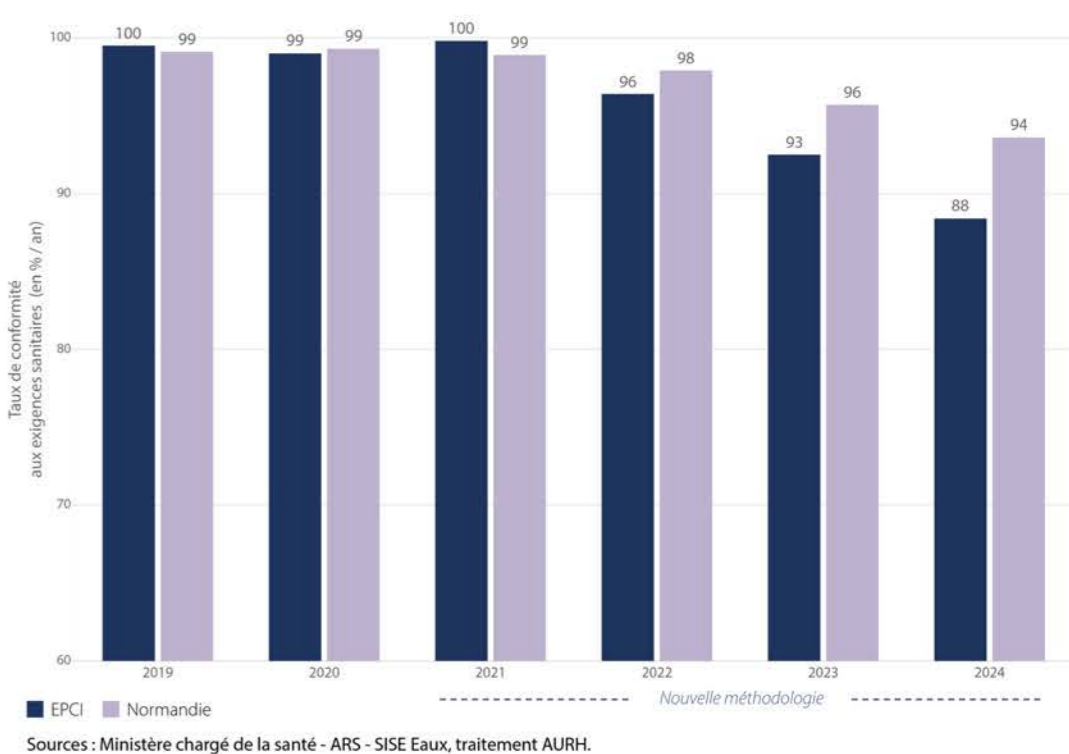
Top 5 des cultures sur le territoire de l'EPCI



Part des surfaces en agriculture biologique



Évolution de la qualité de l'eau potable distribuée



ÉNERGIE ET DÉCARBONATION

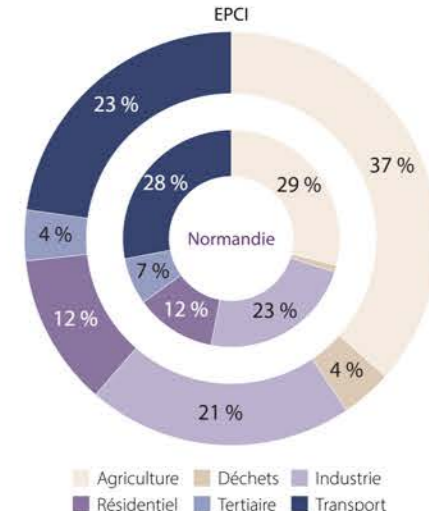
Production énergétique renouvelable



Émissions de gaz à effet de serre en tonnes équivalent CO₂ en 2021



Émissions de GES par secteur en 2021

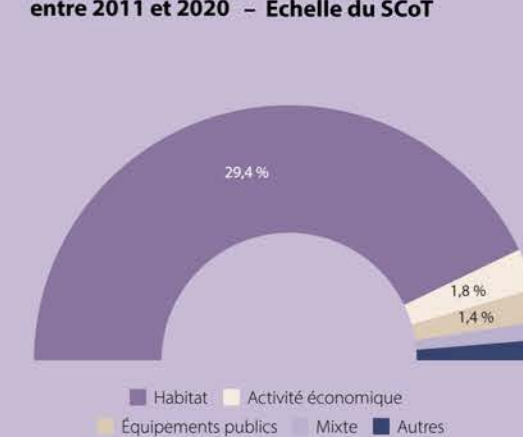


FONCIER

Répartition de l'occupation du sol à l'échelle de l'EPCI



Répartition de la consommation d'ENAF entre 2011 et 2020 - Échelle du SCoT



Édition et réalisation AURH

L'AURH est une association d'intérêt public. Elle accompagne les élus et les partenaires dans leurs projets d'aménagement du territoire.

Imprimé le 03/2024

Agence d'urbanisme Le Havre - Estuaire de la Seine

39 rue d'Iéna 76600 Le Havre aurh@aurh.fr

aurh.fr [02 35 42 17 88]

COMMUNAUTÉ DE COMMUNES DE LA CÔTE D'ALBÂTRE

20 26

27 520 habitants

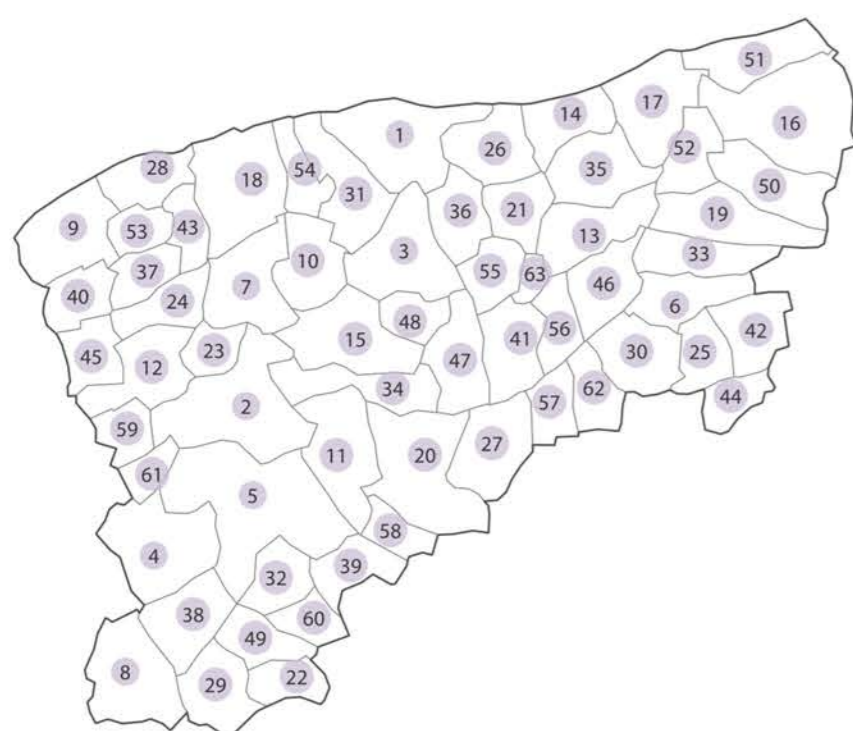
10 480 emplois

17 678 logements

388 km² superficie de l'EPCI

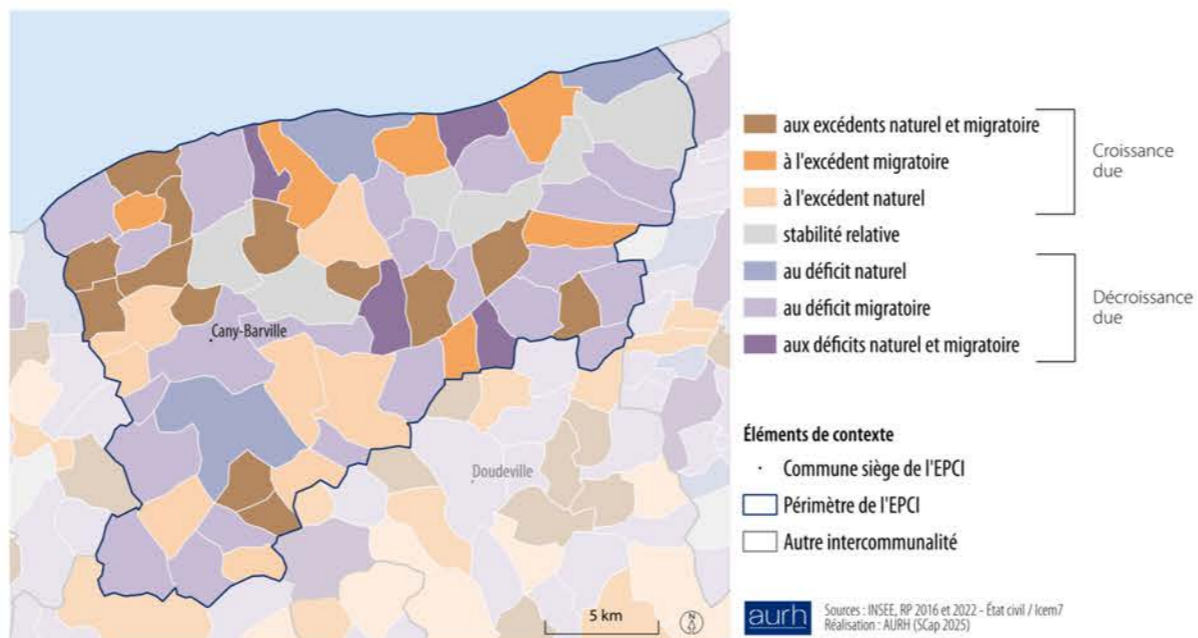
22 330 € revenu médian

76,1 % du territoire valorisé par l'agriculture

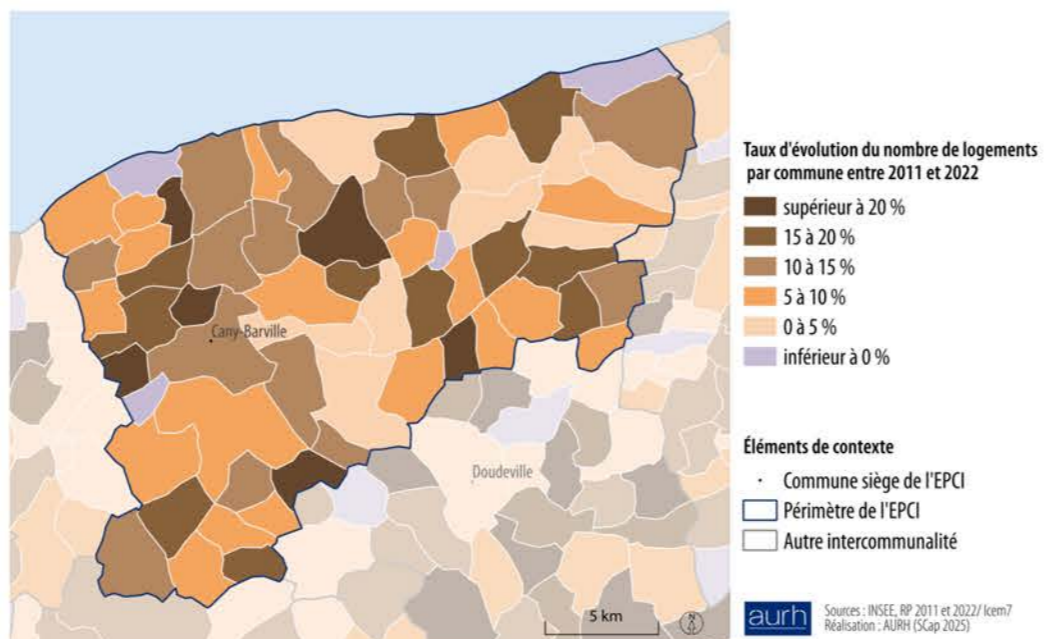


Nombre d'habitants par commune (Source : INSEE - RP 2022)			
1 / Saint-Valery-en-Caux	3884	22 / Ancourteville-sur-Héricourt	353
2 / Cany-Barville	2898	23 / Clasville	348
3 / Néville	1339	24 / Canouville	344
4 / Ourville-en-Caux	1092	25 / Autigny	320
5 / Grainville-la-Teinturière	1060	26 / Manneville-ès-Plains	313
6 / Fontaine-le-Dun	876	27 / Hautot-l'Auvray	308
7 / Vitteleur	661	28 / Veulettes-sur-Mer	280
8 / Normanville	653	29 / Thiouville	279
9 / Saint-Martin-aux-Buneaux	636	30 / Bourville	278
10 / Saint-Riquier-ès-Plains	628	31 / Ingouville	277
11 / Bosville	585	32 / Le Hanoisard	267
12 / Quainville	537	33 / Saint-Pierre-le-Viger	261
13 / Angiens	518	34 / Sasseville	260
14 / Veules-les-Roses	515	35 / Blosseville	257
15 / Ocqueville	445	36 / Cailleville	247
16 / Le Bourg-Dun	426	37 / Butot-Vénesville	237
17 / Sotteville-sur-Mer	394	38 / Beuzeville-la-Guérand	236
18 / Paluel	385	39 / Oherville	233
19 / La Gaillarde	377	40 / Vinnemerville	224
20 / Saint-Vaast-Dieppedalle	377	41 / Sainte-Colombe	222
21 / Gueutteville-les-Grès	364	42 / Crasville-la-Rocquefort	207
		43 / Malleville-les-Grès	205
		44 / Brametot	198
		45 / Criquetot-le-Mauconduit	195
		46 / Houdetot	194
		47 / Drosay	192
		48 / Crasville-la-Mallet	189
		49 / Cleuville	188
		50 / Saint-Pierre-le-Vieux	188
		51 / Saint-Aubin-sur-Mer	175
		52 / La Chapelle-sur-Dun	162
		53 / Auberville-la-Manuel	138
		54 / Saint-Sylvain	135
		55 / Pleine-Sève	129
		56 / Ermenouville	128
		57 / Anglesqueville-la-Bras-Long	126
		58 / Veauville-lès-Quelles	125
		59 / Bertreville	121
		60 / Sommesnil	112
		61 / Bertheauville	101
		62 / Héberville	101
		63 / Le Mesnil-Durdent	17

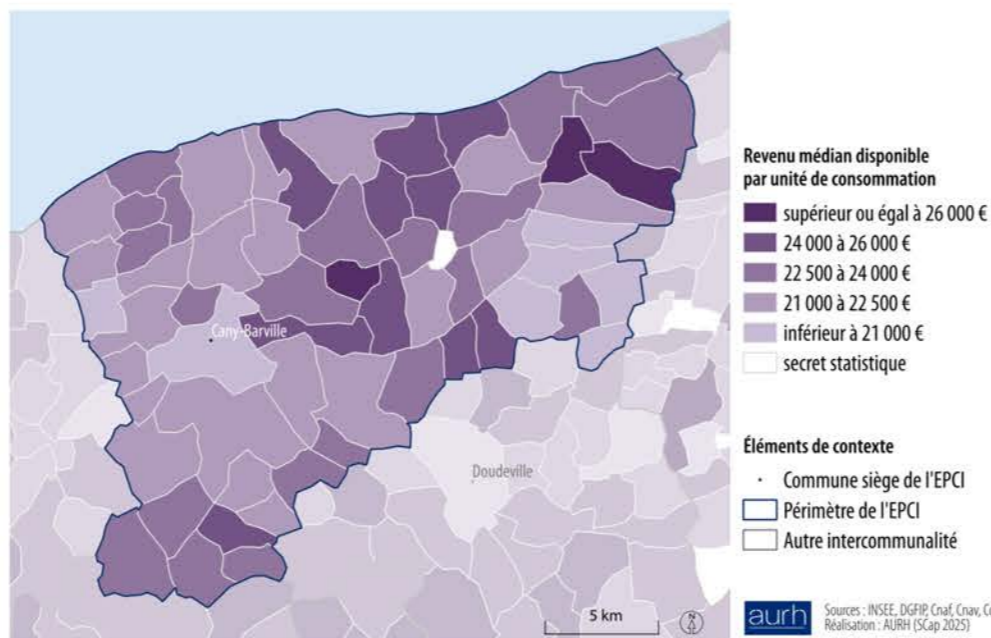
DYNAMIQUES DÉMOGRAPHIQUES



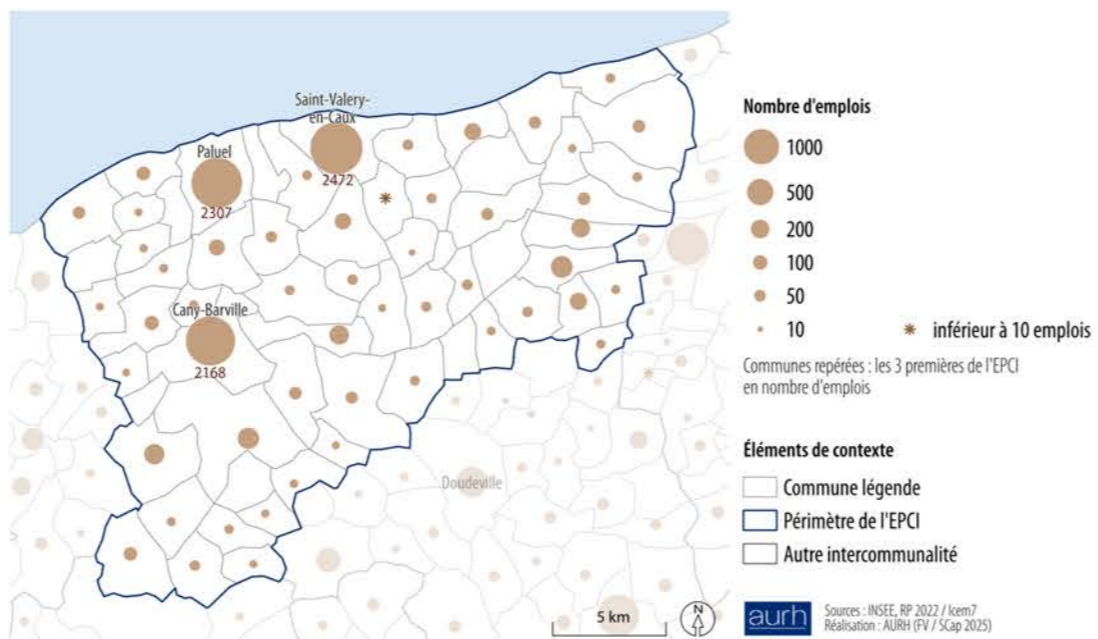
ÉVOLUTION DES LOGEMENTS



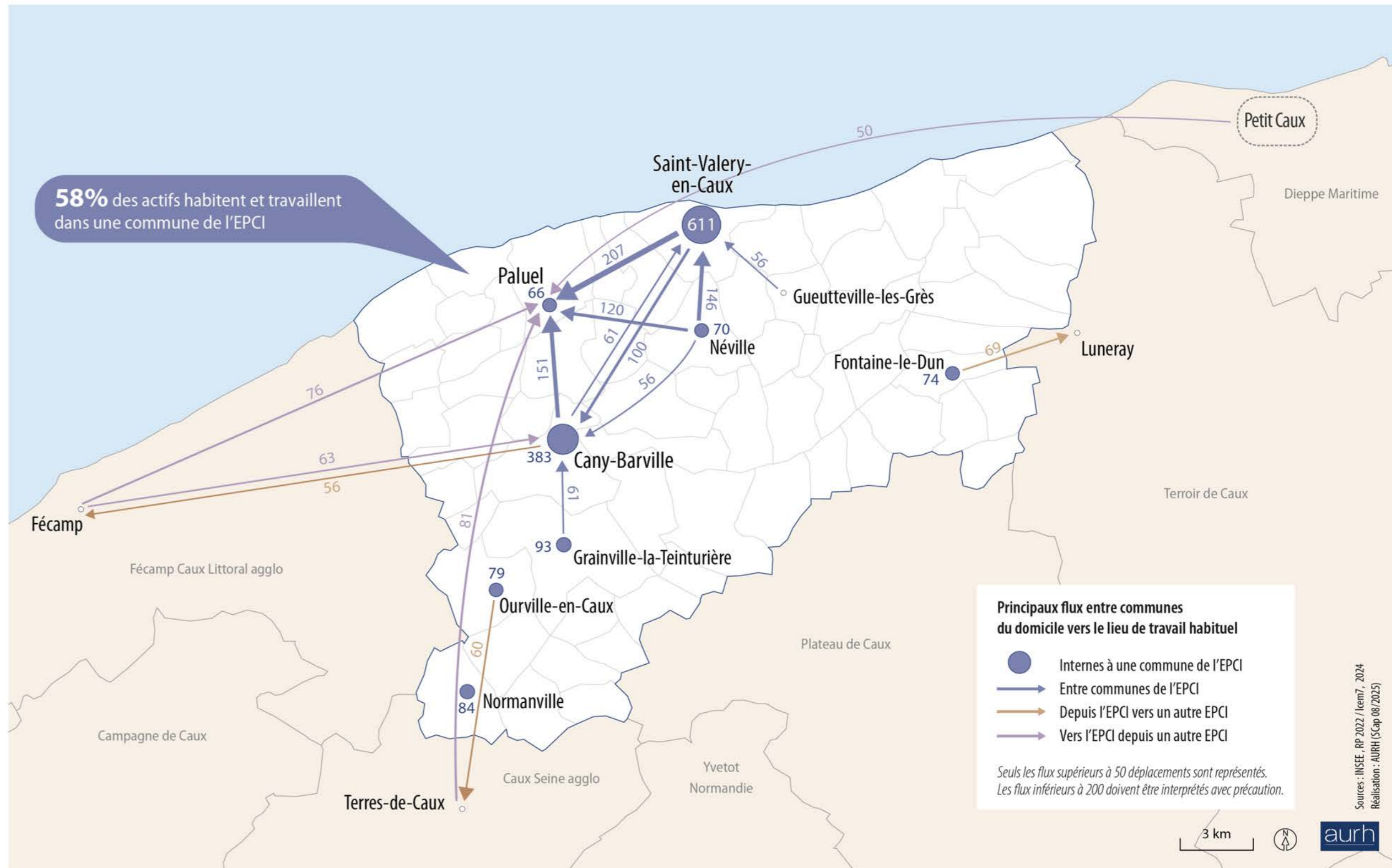
NIVEAU DE VIE



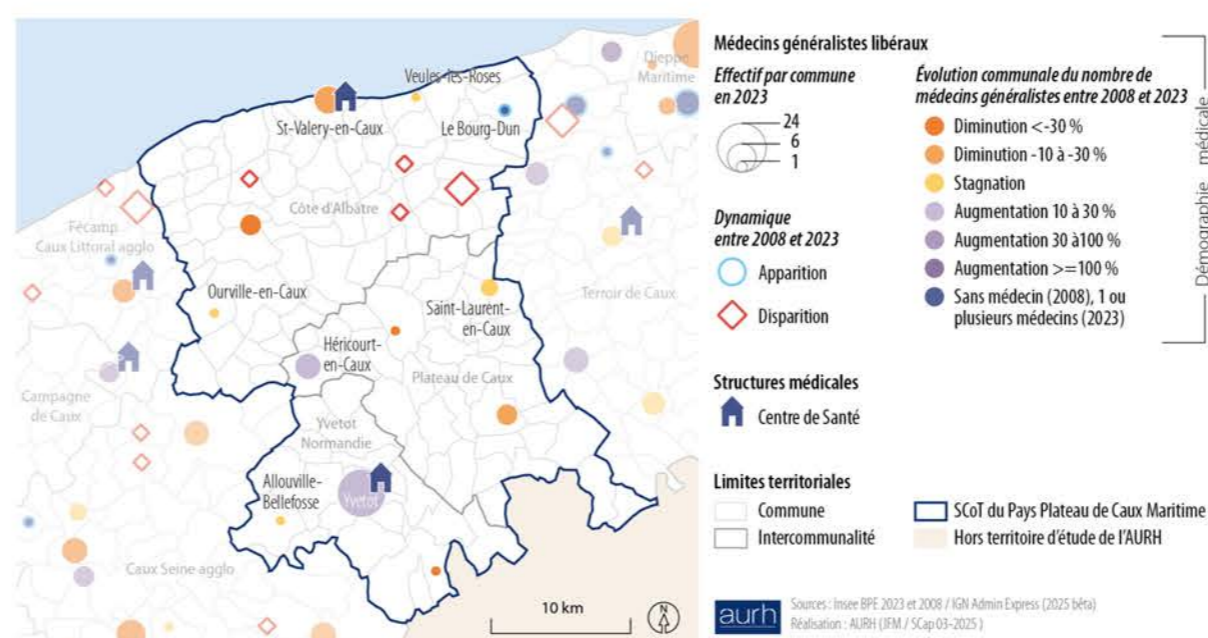
EMPLOIS PAR COMMUNE



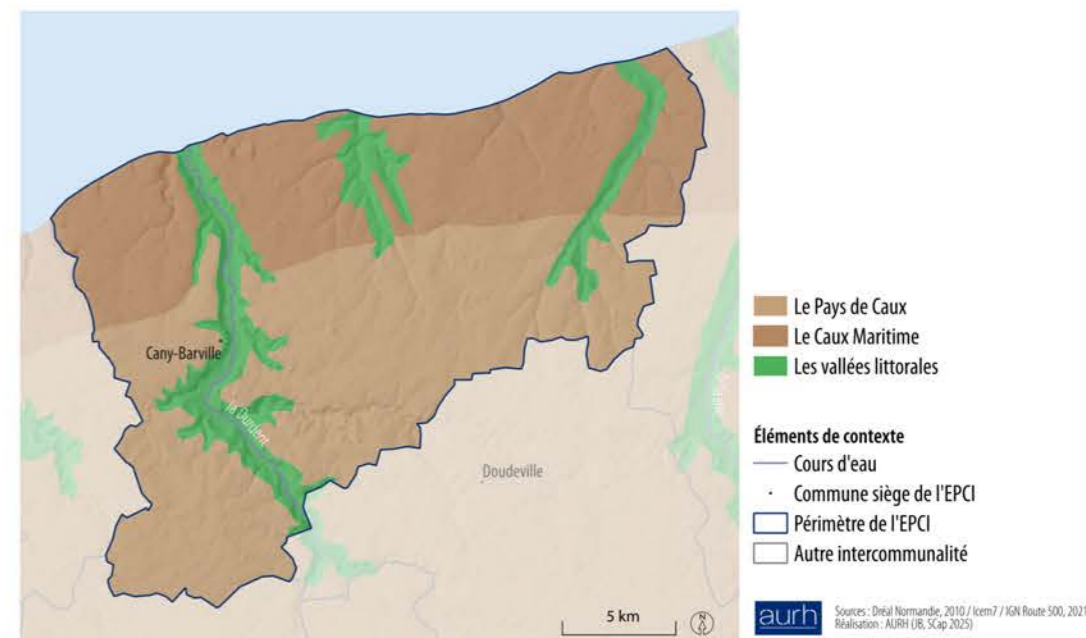
FLUX DE MOBILITÉ DES ACTIFS



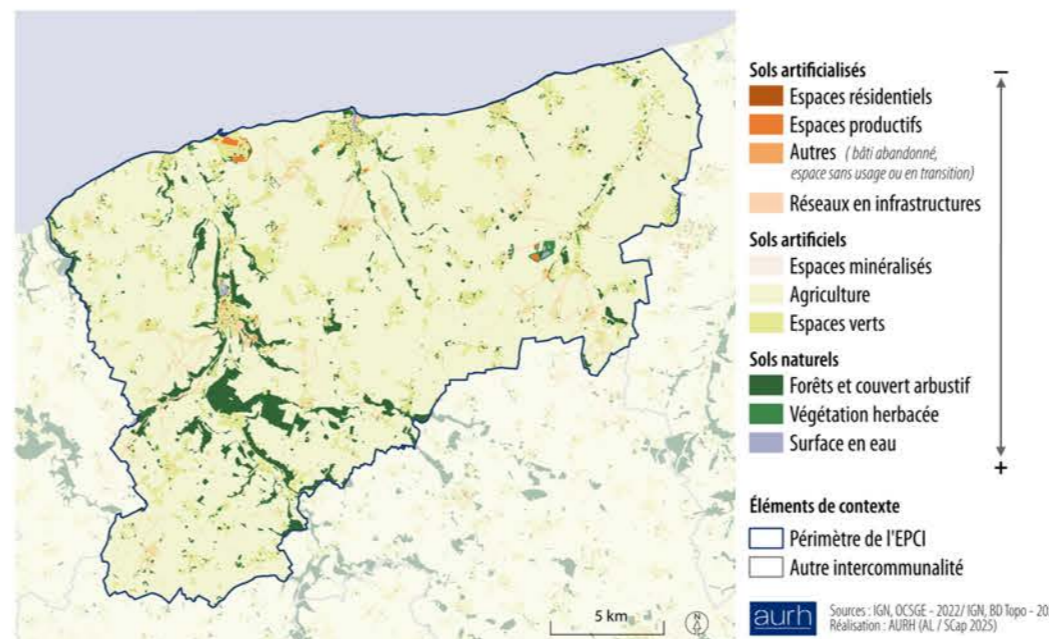
DÉMOGRAPHIE MÉDICALE



UNITÉS DE PAYSAGE



OCCUPATION DU SOL



RISQUES NATURELS MAJEURS

