



COMMUNAUTE D'AGGLOMERATION FÉCAMP CAUX LITTORAL

Données clés
Découvrez le portrait synthétique de l'intercommunalité à travers une sélection d'indicateurs clés, issus des différents observatoires de l'AURH.

#2026



Découvrez une sélection des indicateurs des portraits synthétiques de l'intercommunalité, issus des différents observatoires de l'Agence : société (démographie, socio-économie, services et équipements), habitat, mobilités, environnement et paysage, économie et tourisme, foncier.

Ces indicateurs, définis en concertation avec les partenaires de l'AURH, offrent une lecture des grands enjeux du territoire. Le document met en lumière les spécificités de l'intercommunalité ainsi que les dynamiques à l'œuvre. Des cartographies viennent enrichir l'analyse en illustrant la diversité des situations au sein de chaque territoire.

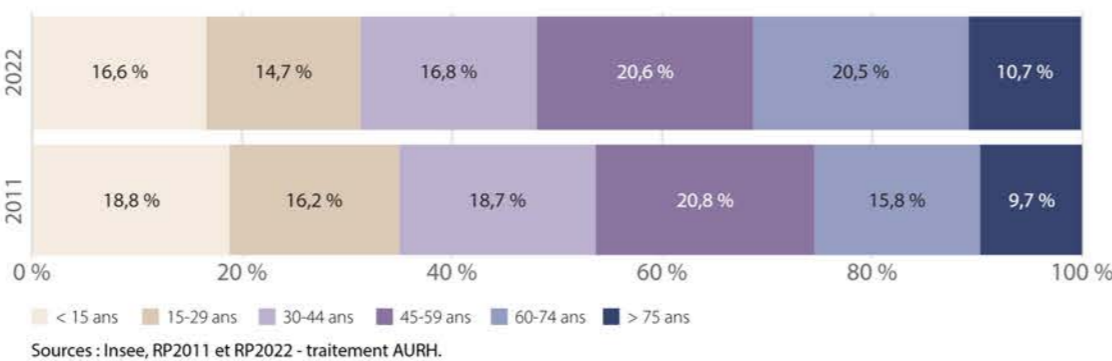
Retrouvez les portraits de territoire des 18 intercommunalités du périmètre d'étude de l'Agence sur notre site internet.

SOCIÉTÉ

Nombre d'habitants de l'EPCI



Évolution de la population par classes d'âge entre 2011 et 2022



Nombre de ménages



Évolution de la composition des ménages entre 2011 et 2022



Part des actifs parmi les 15-64 ans



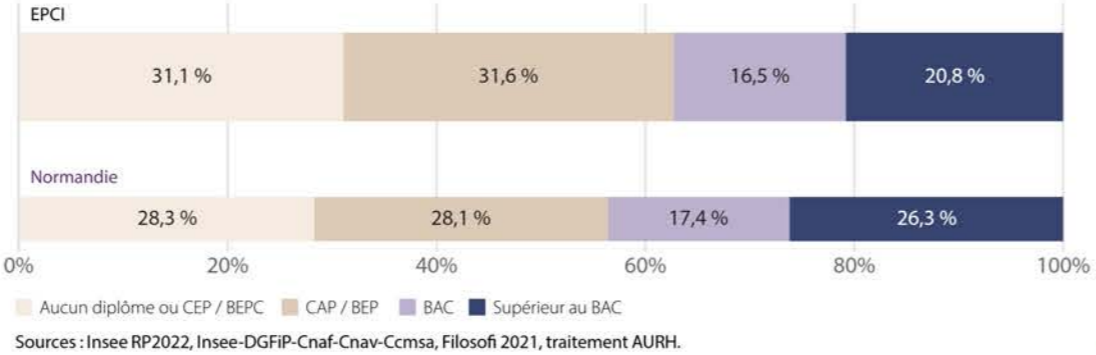
Revenu médian



Taux de pauvreté au seuil de 60 %



Niveau de diplôme de la population non scolarisée en 2022



ÉCONOMIE

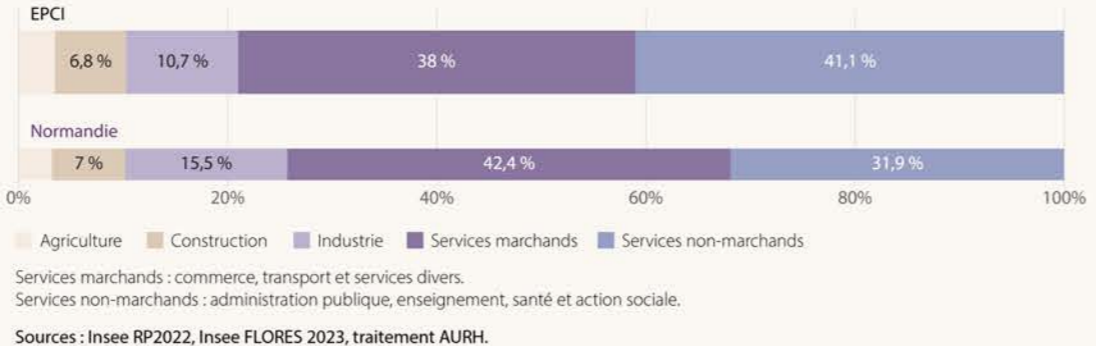
Nombre d'emplois



Établissements actifs employeurs



Part des emplois par secteurs d'activité en 2022



HABITAT

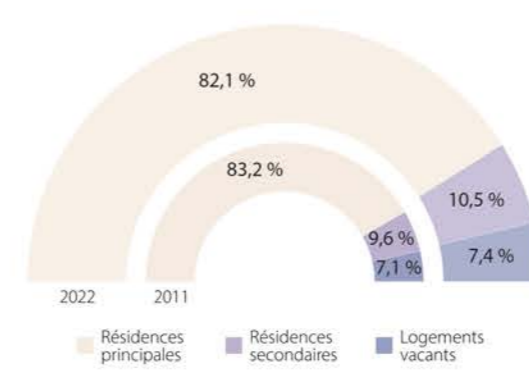
Nombre de logements



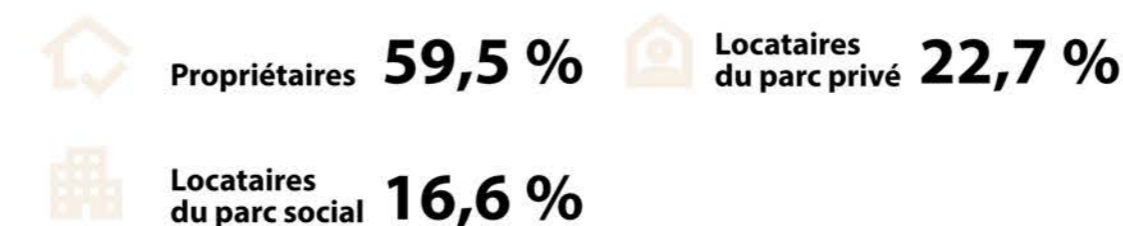
Part des maisons



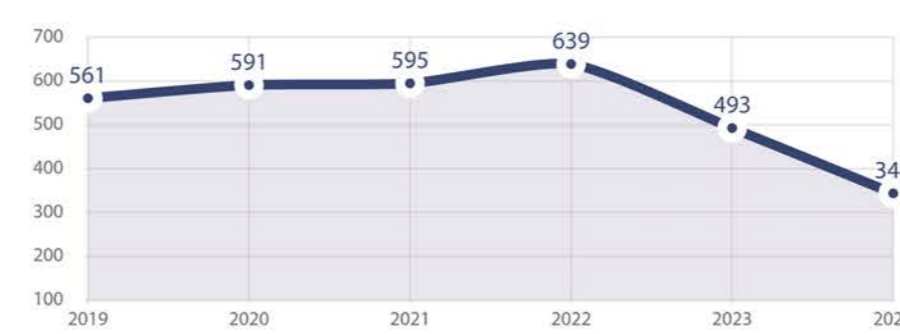
Évolution des types de logements de l'EPCI entre 2011 et 2022



Type d'occupation des résidences principales en 2022



Évolution du nombre de transactions au sein de l'EPCI entre 2019 et 2024



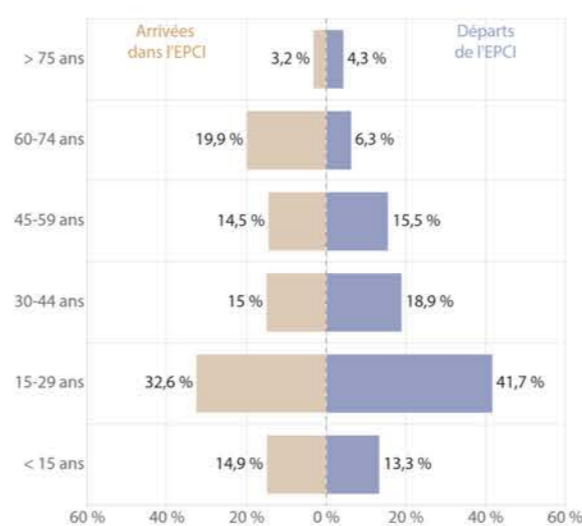
MOBILITÉS

Mobilité résidentielle entre 2021 et 2022

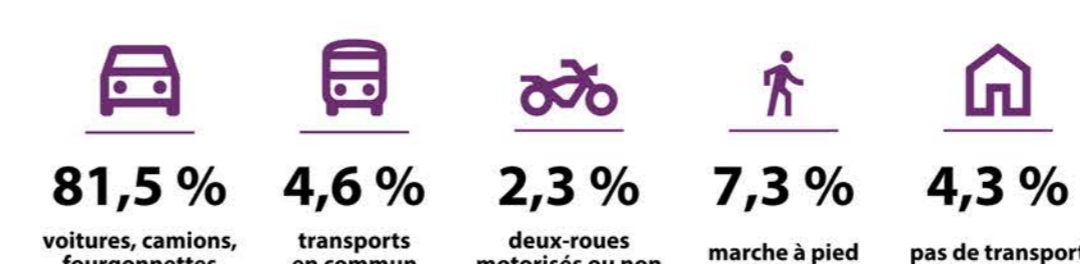


1 057 arrivées
1 152 départs

Arrivées et départs selon la classe d'âge (2021-2022)



Mode de déplacement des actifs de l'EPCI pour se rendre au travail



Origine et lieu de travail des actifs



ENVIRONNEMENT

Part de l'EPCI valorisée par l'agriculture



Part des surfaces en agriculture biologique



Blé tendre d'hiver 28,0 %

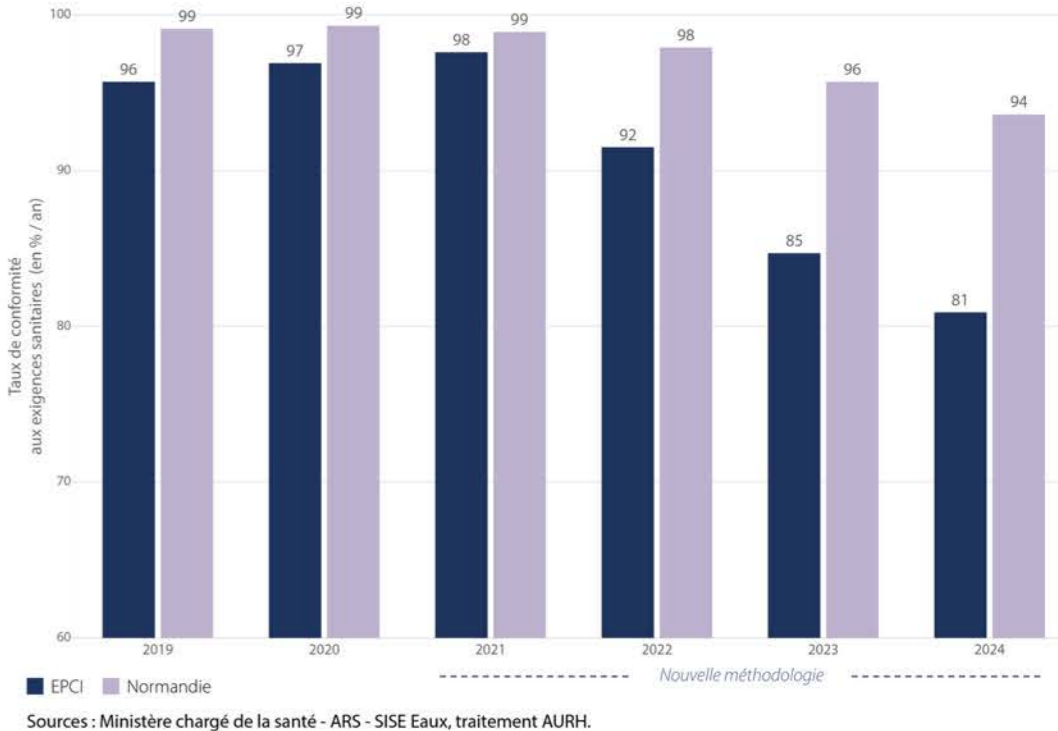
Prairie permanente 17,1 %

Lin fibres 16,5 %

Betterave 10,0 %

Maïs 9,0 %

Évolution de la qualité de l'eau potable distribuée



ÉNERGIE ET DÉCARBONATION

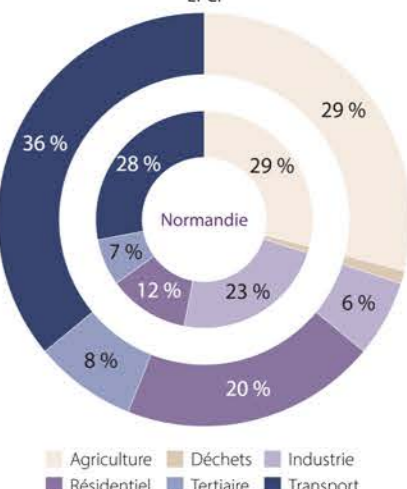
Production énergétique renouvelable



Émissions de gaz à effet de serre en tonnes équivalent CO₂ en 2021

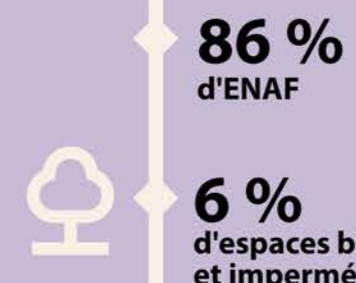


Émissions de GES par secteur en 2021

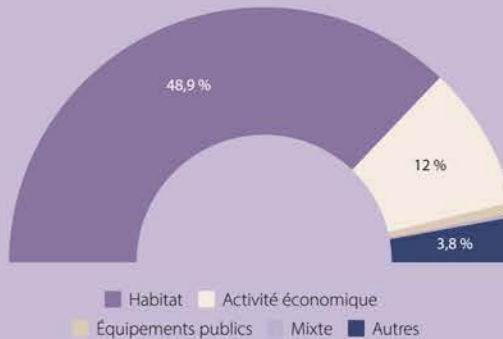


FONCIER

Répartition de l'occupation du sol à l'échelle de l'EPCI



Répartition de la consommation d'ENAF entre 2011 et 2020 - Échelle du SCoT



174 ha ENAF consommés entre 2011 et 2020
Échelle du SCoT

Édition et réalisation AURH

L'AURH est une association d'intérêt public. Elle accompagne les élus et les partenaires dans leurs projets d'aménagement du territoire.

Imprimé le 03/02/2024

Agence d'urbanisme Le Havre - Estuaire de la Seine

39 rue d'Iéna 76600 Le Havre aurh@aurh.fr

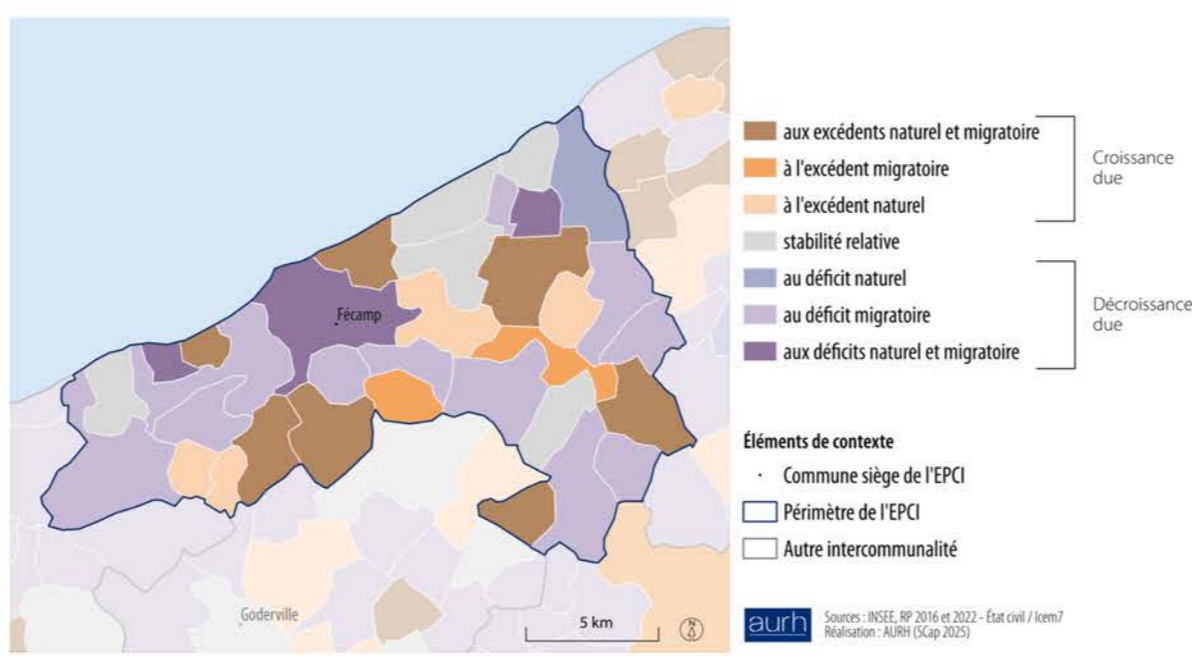
aurh.fr [02 35 42 17 88]

Sources : CCF 2022, OCS GE 2022, traitement AURH.

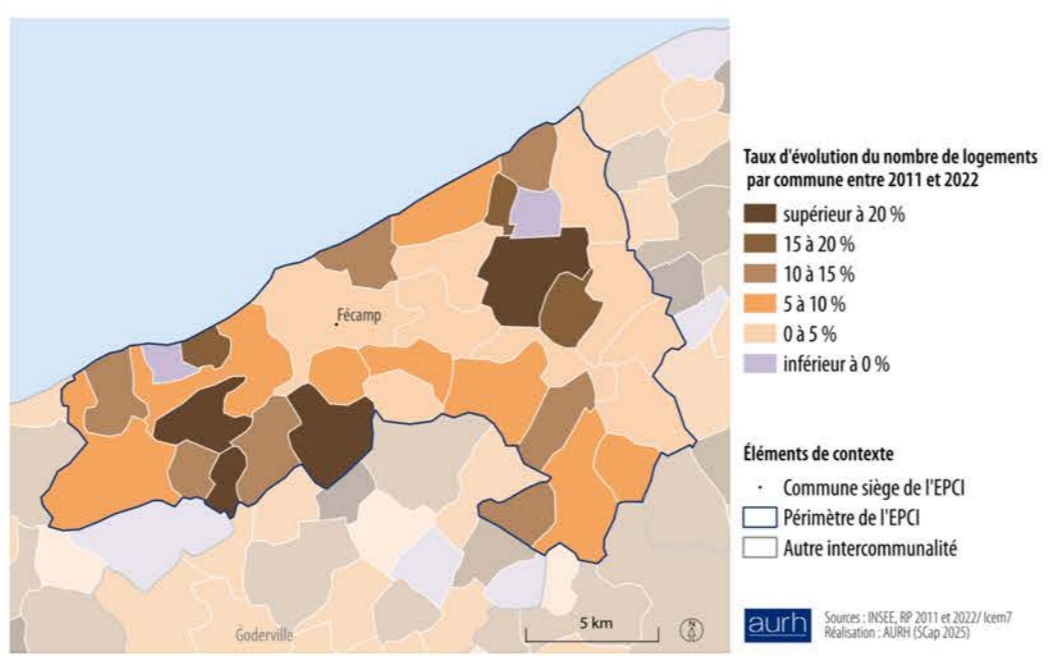
COMMUNAUTÉ D'AGGLOMÉRATION FÉCAMP CAUX LITTORAL

2026

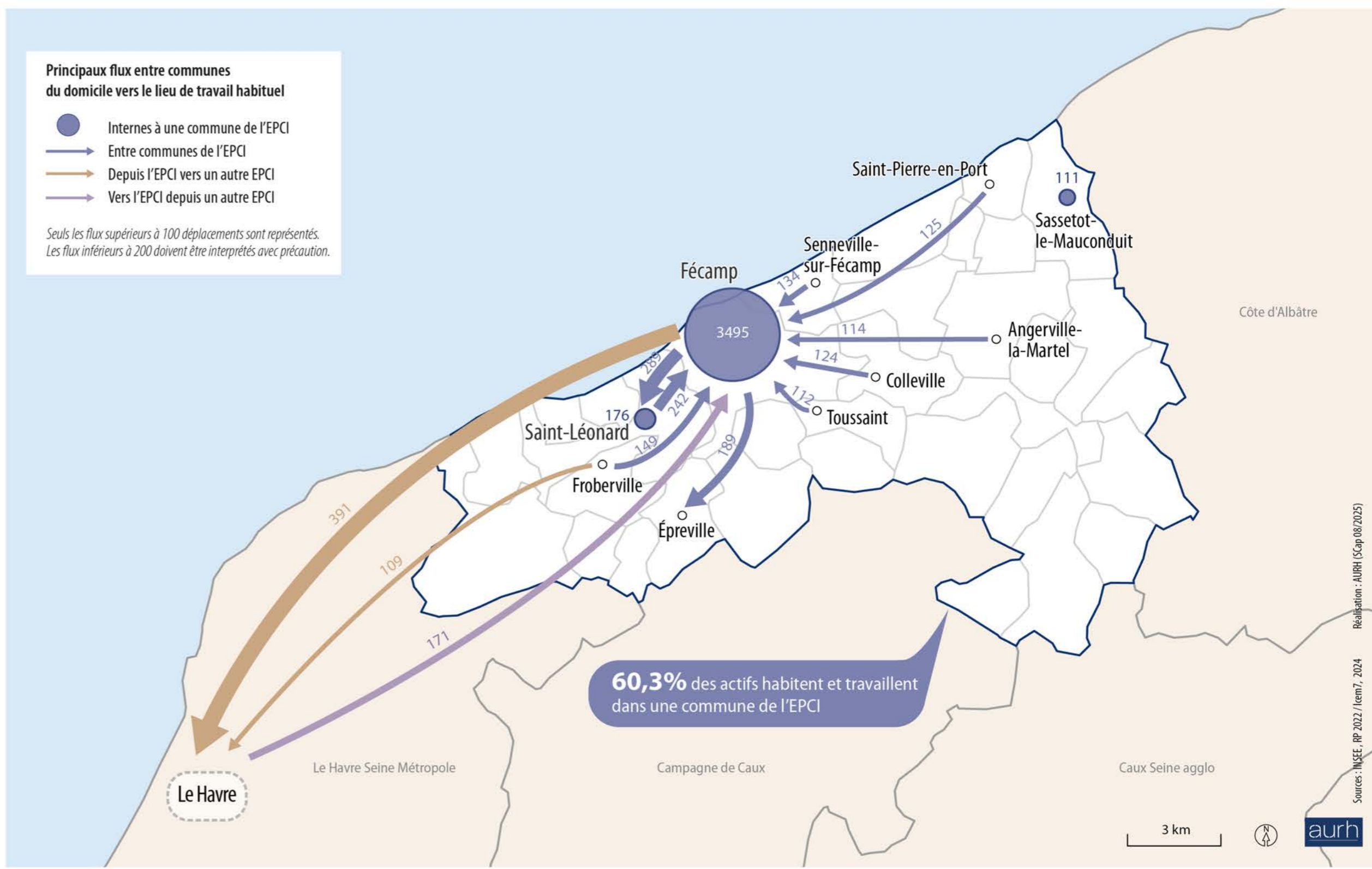
DYNAMIQUES DÉMOGRAPHIQUES



ÉVOLUTION DES LOGEMENTS



FLUX DE MOBILITÉ DES ACTIFS



38 162 habitants

12 514 emplois

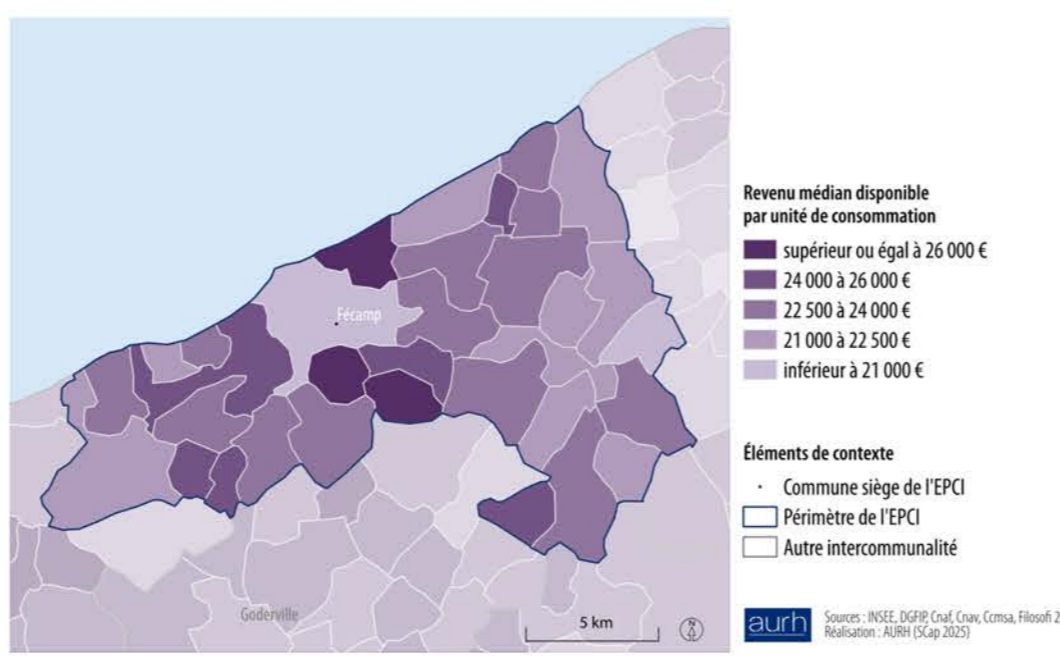
21 493 logements

207 km² superficie de l'EPCI

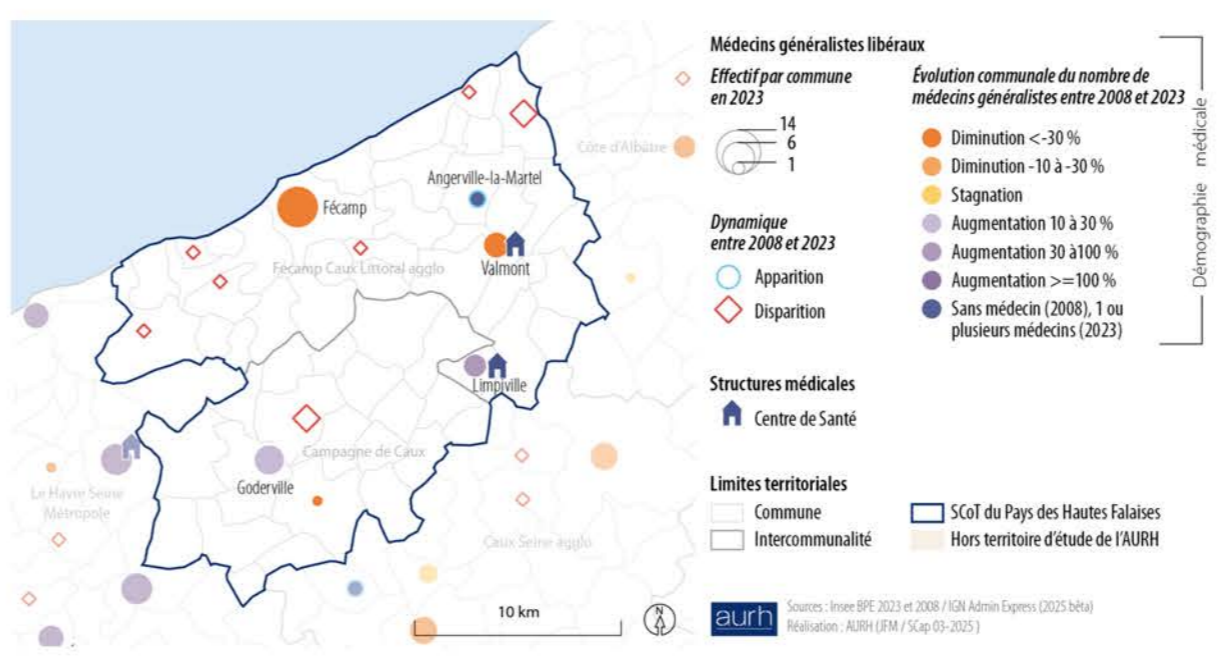
21 790 € revenu médian

65,4 % du territoire valorisé par l'agriculture

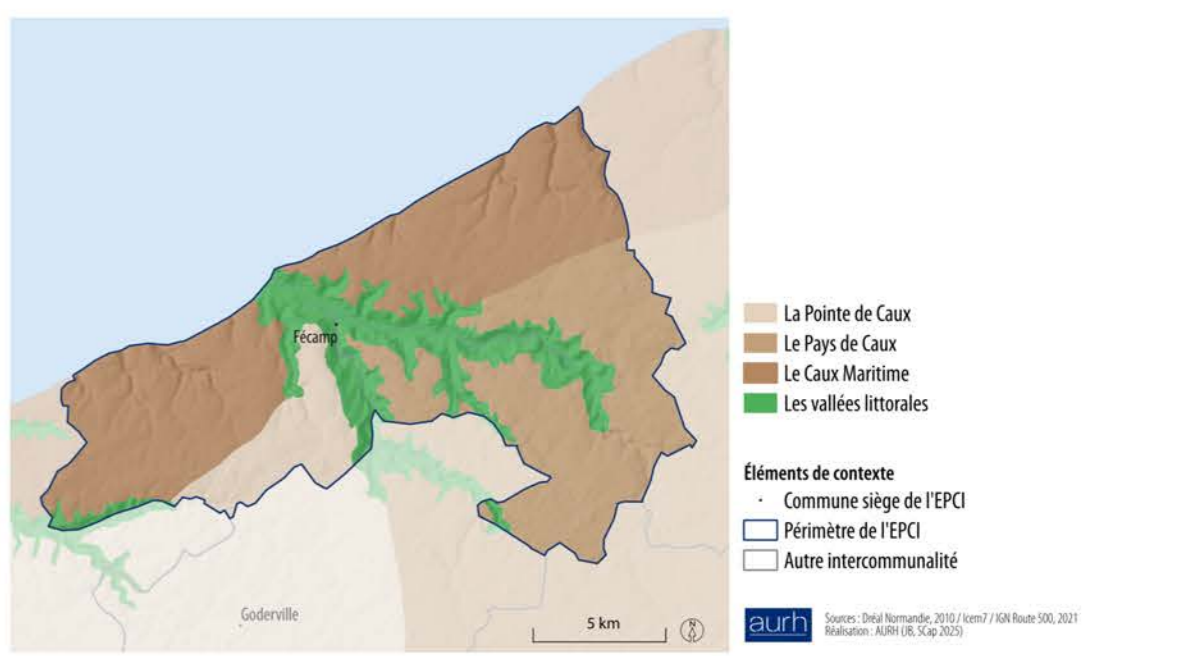
NIVEAU DE VIE



DÉMOGRAPHIE MÉDICALE



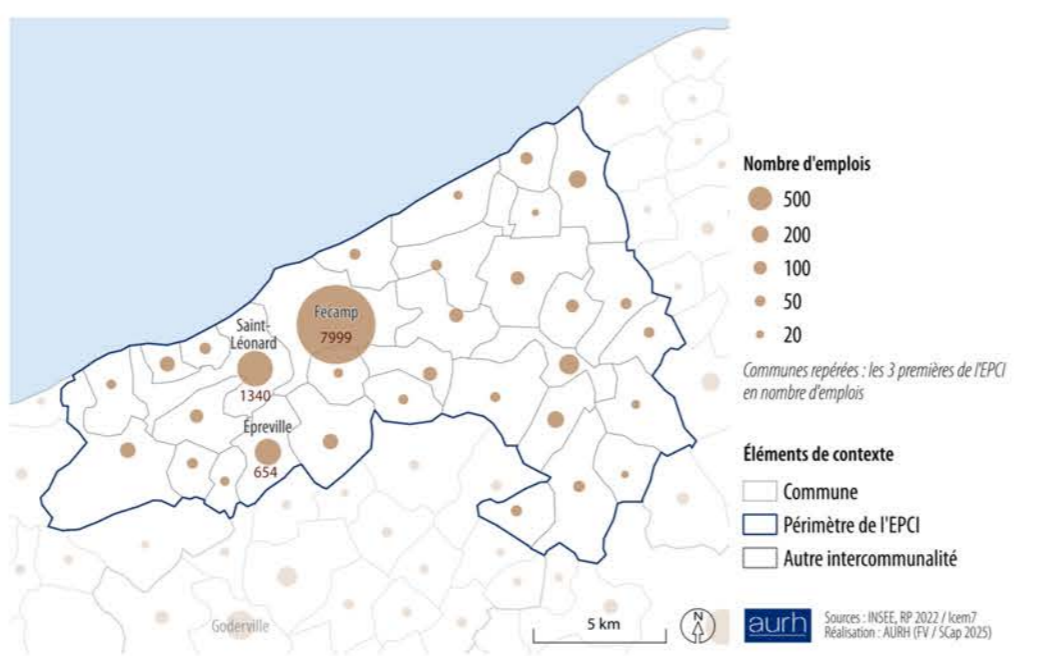
UNITÉS DE PAYSAGE



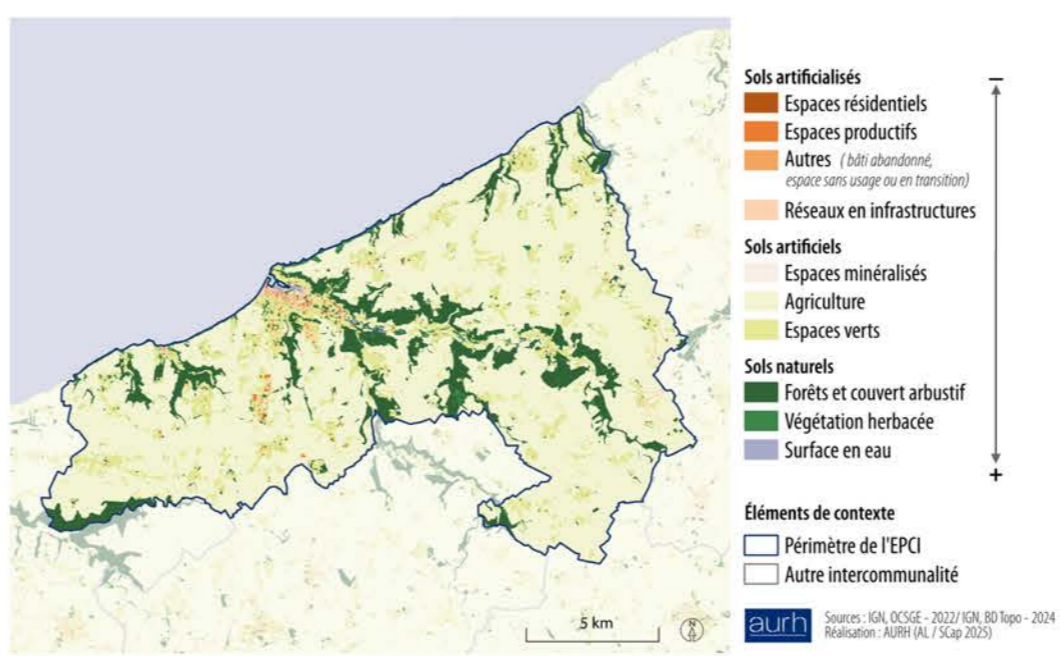
Nombre d'habitants par commune (Source: INSEE - RP 2022)

1 / Fécamp	17 961	12 / Tourville-les-Ifs	736	23 / Criquebeuf-en-Caux	404
2 / Saint-Léonard	1 699	13 / Yport	701	24 / Limpville	399
3 / Froberville	1 157	14 / Sainte-Hélène-Bondeville	698	25 / Thierreville	398
4 / Les Loges	1 115	15 / Toussaint	695	26 / Gerponville	381
5 / Angerville-la-Martel	1 081	16 / Thérivaldeville	672	27 / Thiétreville	375
6 / Épreville	1 068	17 / Életot	630	28 / Vattetot-sur-Mer	326
7 / Sassetot-le-Mauconduit	1 003	18 / Ypreville-Biville	544	29 / Riville	314
8 / Senneville-sur-Fécamp	875	19 / Theuville-aux-Maillots	525	30 / Sorquainville	174
9 / Valmont	869	20 / Ganzeville	459	31 / Contremoulins	167
10 / Saint-Pierre-en-Port	833	21 / Gerville	421	32 / Ancretteville-sur-Mer	149
11 / Colleville	766	22 / Maniquerville	420	33 / Écretteville-sur-Mer	147

EMPLOIS PAR COMMUNE



OCCUPATION DU SOL



RISQUES NATURELS MAJEURS

