



COMMUNAUTÉ URBAINE LE HAVRE SEINE MÉTROPOLE

Données clés
Découvrez le portrait synthétique de l'intercommunalité à travers une sélection d'indicateurs clés, issus des différents observatoires de l'AURH.

#2026



Découvrez une sélection des indicateurs des portraits synthétiques de l'intercommunalité, issus des différents observatoires de l'Agence : société (démographie, socio-économie, services et équipements), habitat, mobilités, environnement et paysage, économie et tourisme, foncier.

Ces indicateurs, définis en concertation avec les partenaires de l'AURH, offrent une lecture des grands enjeux du territoire. Le document met en lumière les spécificités de l'intercommunalité ainsi que les dynamiques à l'œuvre. Des cartographies viennent enrichir l'analyse en illustrant la diversité des situations au sein de chaque territoire.

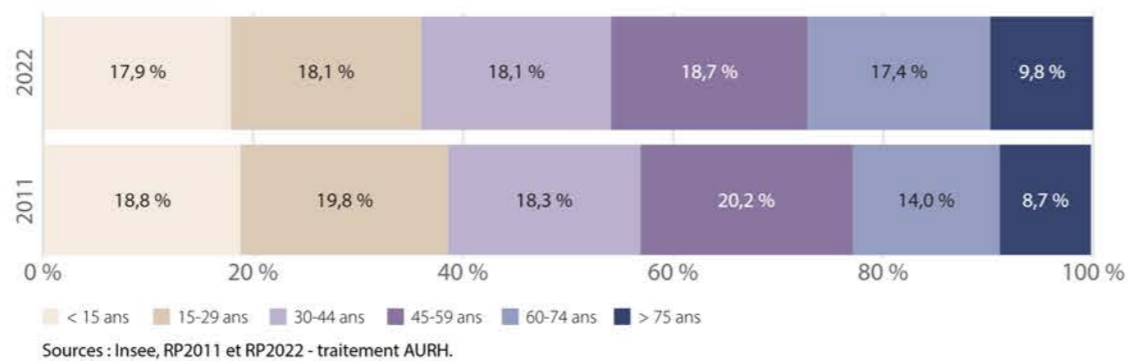
Retrouvez les portraits de territoire des 18 intercommunalités du périmètre d'étude de l'Agence sur notre site internet.

SOCIÉTÉ

Nombre d'habitants de l'EPCI



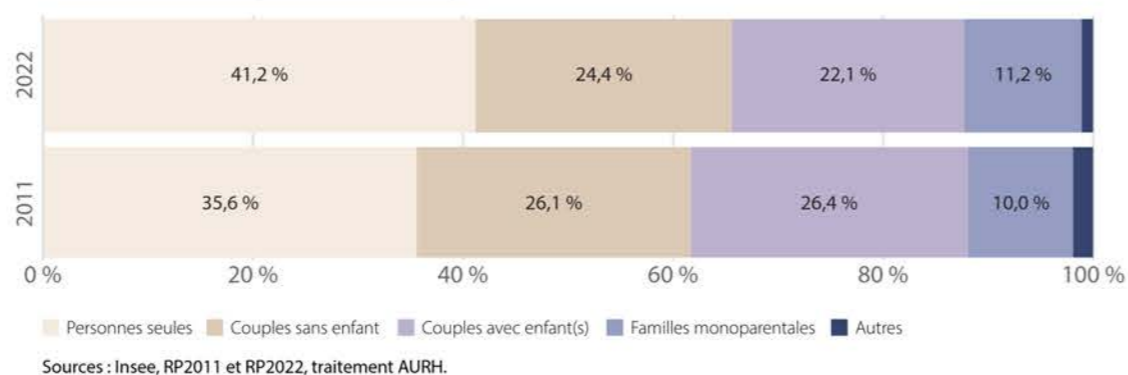
Évolution de la population par classes d'âge entre 2011 et 2022



Nombre de ménages



Évolution de la composition des ménages entre 2011 et 2022



Part des actifs parmi les 15-64 ans



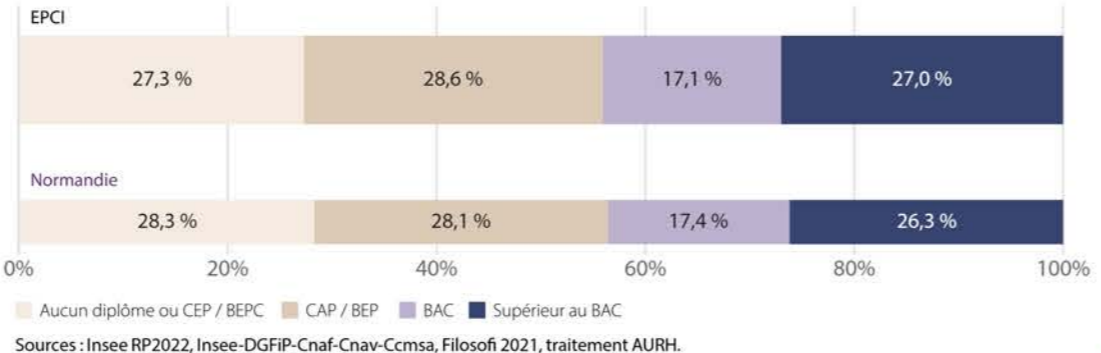
Revenu médian



Taux de pauvreté au seuil de 60 %



Niveau de diplôme de la population non scolarisée en 2022



ÉCONOMIE

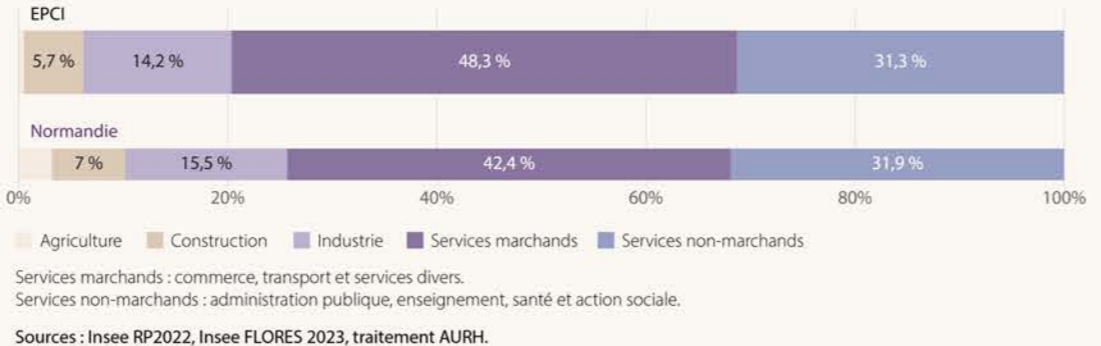
Nombre d'emplois



Établissements actifs employeurs



Part des emplois par secteurs d'activité en 2022



HABITAT

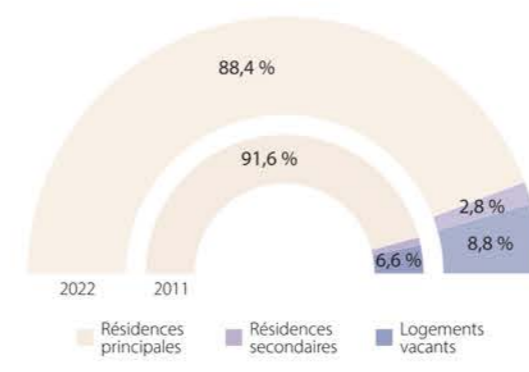
Nombre de logements



Part des maisons



Évolution des types de logements de l'EPCI entre 2011 et 2022



Sources : Insee RP2011 et RP2022, traitement AURH.

Type d'occupation des résidences principales en 2022



Évolution du nombre de transactions au sein de l'EPCI entre 2019 et 2024



Sources : Insee RP2022, Cerema - DV3F 2025, traitement AURH.

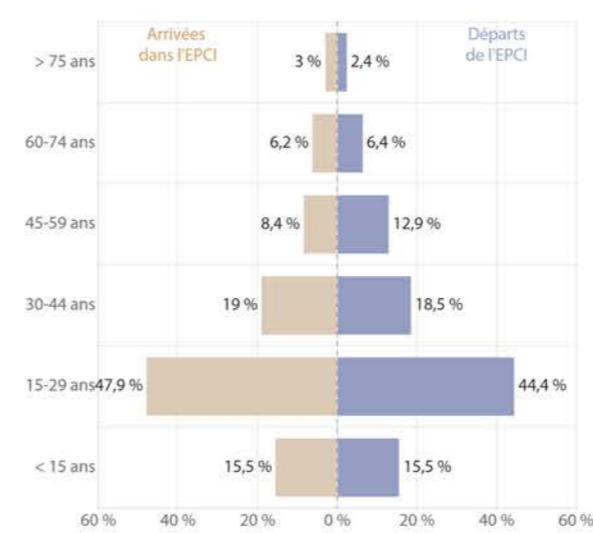
MOBILITÉS

Mobilité résidentielle entre 2021 et 2022



5 111 arrivées
7 382 départs

Arrivées et départs selon la classe d'âge (2021-2022)



Source : Insee RP2022, traitement AURH.

Mode de déplacement des actifs de l'EPCI pour se rendre au travail



72,9 %
voitures, camions, fourgonnettes



12,4 %
transports en commun



4,1 %
deux-roues motorisés ou non

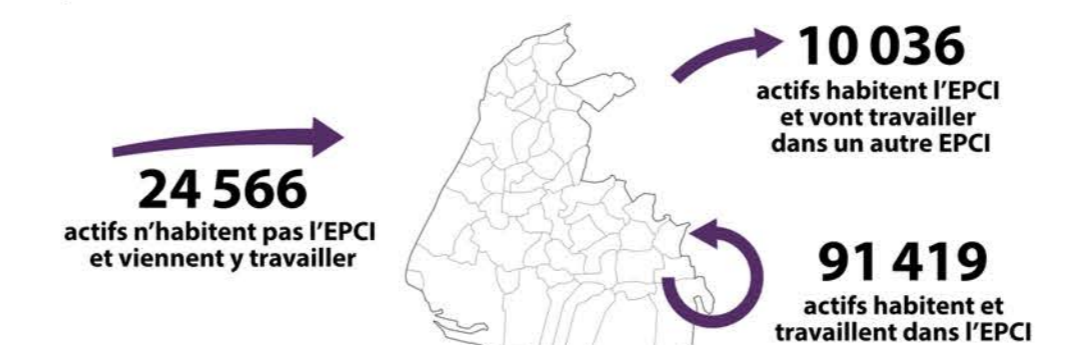


7,4 %
marche à pied



3,2 %
pas de transport

Origine et lieu de travail des actifs



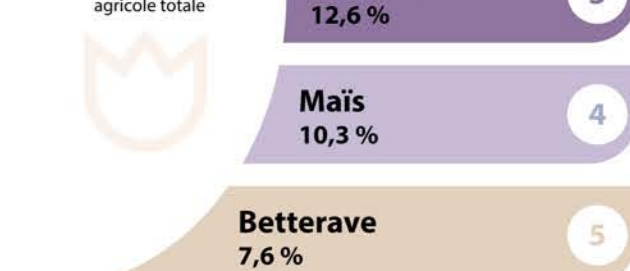
Source : Insee RP2022, traitement AURH.

ENVIRONNEMENT

Part de l'EPCI valorisée par l'agriculture



Top 5 des cultures sur le territoire de l'EPCI

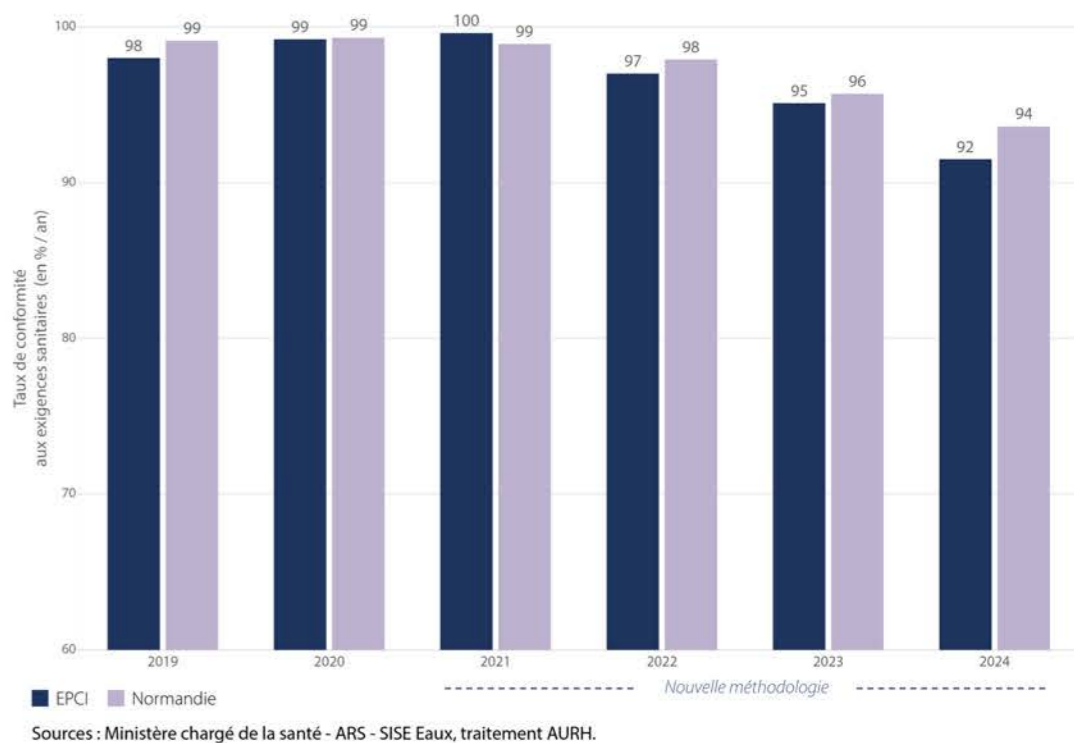


Part des surfaces en agriculture biologique



Source : RPG 2025.

Évolution de la qualité de l'eau potable distribuée



Sources : Ministère chargé de la santé - ARS - SISE Eaux, traitement AURH.

ÉNERGIE ET DÉCARBONATION

Production énergétique renouvelable



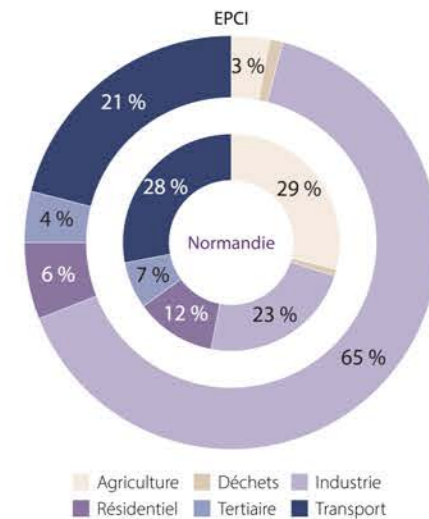
Émissions de gaz à effet de serre en tonnes équivalent CO₂ en 2021



13,8 tCO₂eq/habitant

Sources : ORECAN - Biomasse Normandie - 2023_v1.2, Atmo Normandie - Inventaire version 4.1.0, traitement AURH.

Émissions de GES par secteur en 2021



FONCIER

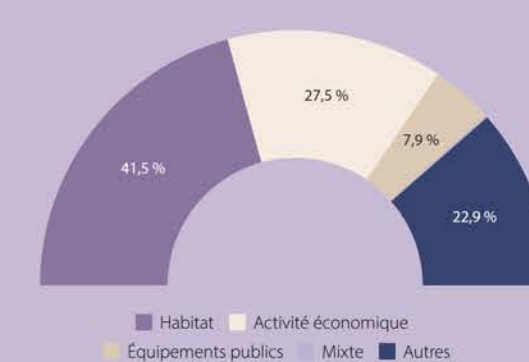
Répartition de l'occupation du sol à l'échelle de l'EPCI



15 % d'espaces bâtis et imperméabilisés

611 ha ENAF consommés entre 2011 et 2020

Répartition de la consommation d'ENAF entre 2011 et 2020



Sources : CCF 2022, OCS GE 2022, traitement AURH.

Édition et réalisation AURH

L'AURH est une association d'intérêt public. Elle accompagne les élus et les partenaires dans leurs projets d'aménagement du territoire.

Imprimé le 03/02/2024

Agence d'urbanisme Le Havre - Estuaire de la Seine

39 rue d'Iéna 76600 Le Havre aurh@aurh.fr

aurh.fr [02 35 42 17 88]

COMMUNAUTÉ URBAINE LE HAVRE SEINE MÉTROPOLE

2026

266 929
habitants

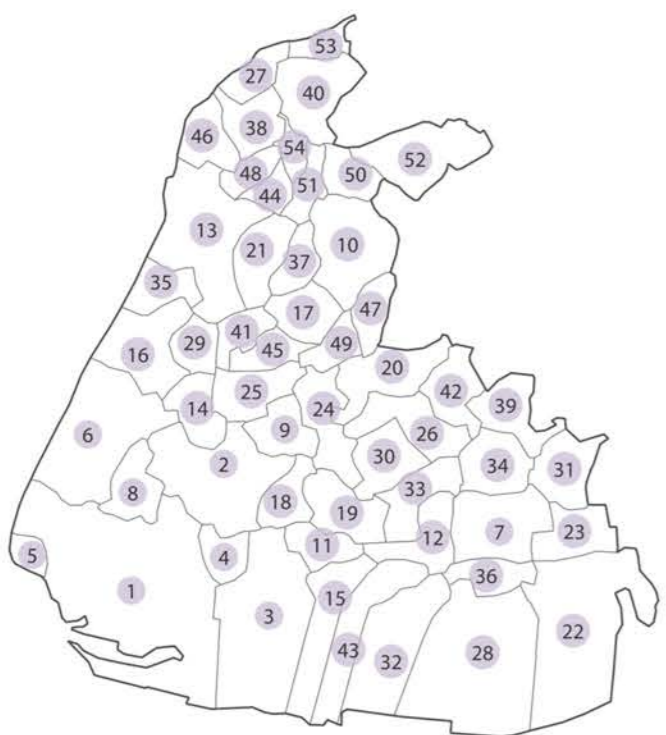
496 km²
superficie de l'EPCI

116 133
emplois

22 300 €
revenu médian

141 024
logements

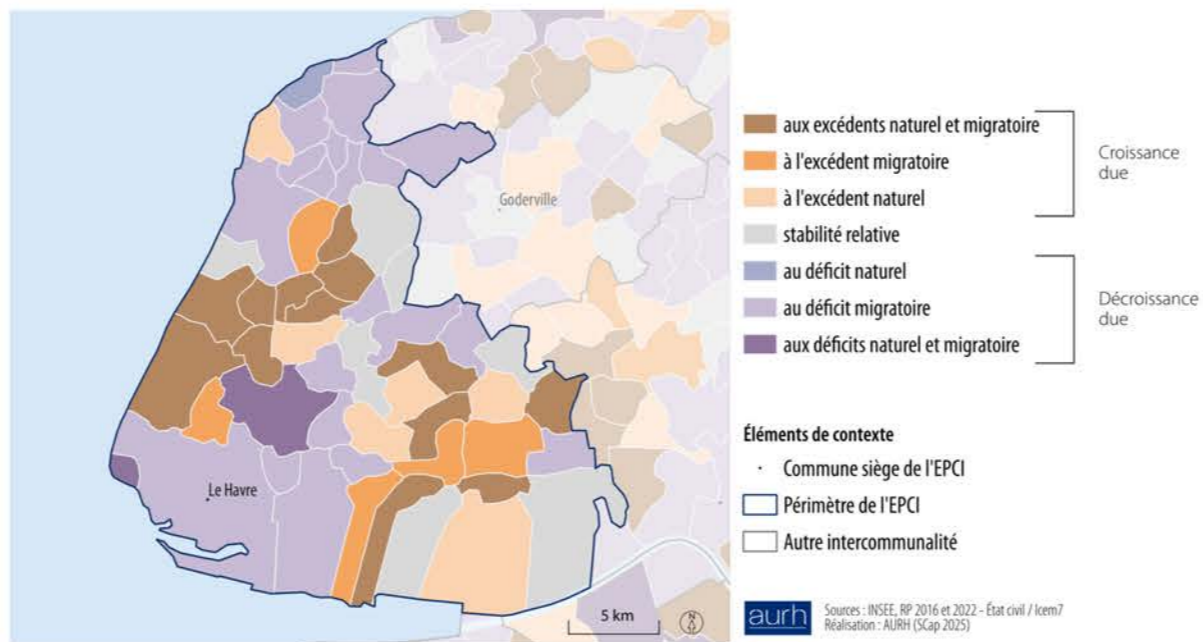
53,4 %
du territoire valorisé par l'agriculture



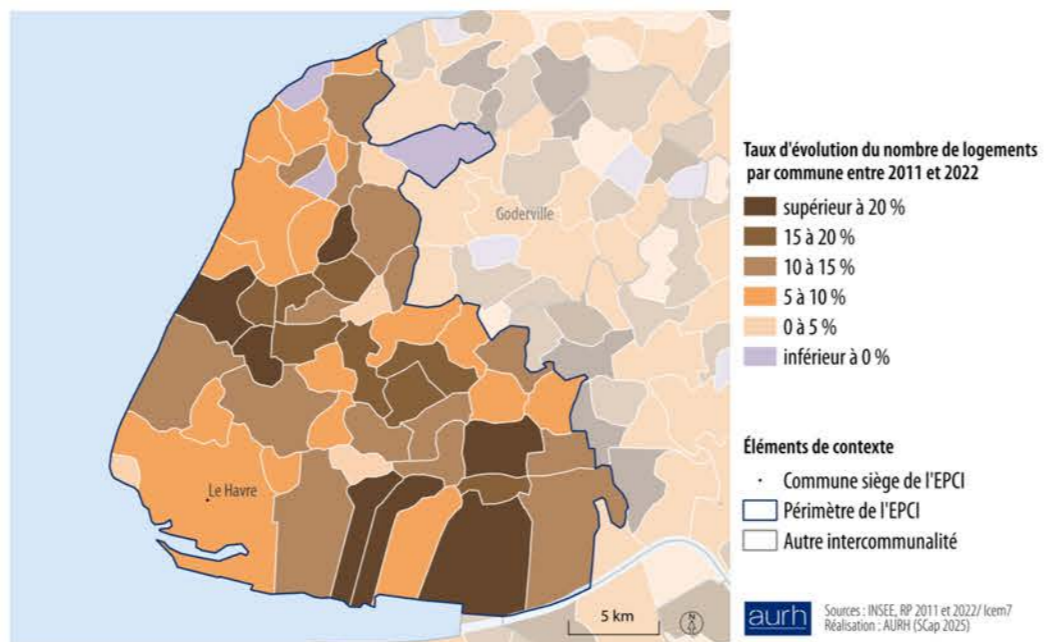
Nombre d'habitants par commune (Source : INSEE - RP 2022)

1 / Le Havre	166 462	19 / Saint-Laurent-de-Brévedent	1 492	37 / Anglesqueville-l'Esneval	674
2 / Montvilliers	15 671	20 / Angerville-l'Orcher	1 398	38 / Le Tilleul	666
3 / Gonfreville-l'Orcher	8 939	21 / Gonneville-la-Mallet	1 351	39 / Saint-Gilles-de-la-Neuveville	659
4 / Harfleur	8 296	22 / La Cerlangue	1 297	40 / Bordeaux-Saint-Clair	650
5 / Sainte-Adresse	7 015	23 / La Remuée	1 280	41 / Saint-Martin-du-Bec	650
6 / Octeville-sur-Mer	6 147	24 / Manéglise	1 267	42 / Grambouville	608
7 / Saint-Romain-de-Colbosc	4 608	25 / Rolleville	1 217	43 / Oudalle	499
8 / Fontaine-la-Mallet	2 713	26 / Etainhus	1 209	44 / Beurepaire	492
9 / Epouville	2 624	27 / Etréat	1 167	45 / Notre-Dame-du-Bec	477
10 / Criquetot-l'Esneval	2 578	28 / Saint-Vigor-d'Ymonville	1 165	46 / La Poterie-Cap-d'Antifer	456
11 / Gainneville	2 529	29 / Manneville	926	47 / Vergérot	440
12 / Saint-Aubin-Routot	1 972	30 / Sainneville	866	48 / Sainte-Marie-au-Bosc	359
13 / Saint-Jouin-Bruneval	1 822	31 / Les Trois-Pierres	815	49 / Hermeville	348
14 / Fontenay	1 783	32 / Sandouville	801	50 / Cuveville	341
15 / Rogerville	1 720	33 / Épretot	783	51 / Villainville	303
16 / Cauville-sur-Mer	1 679	34 / Gommerville	740	52 / Fongueusemare	176
17 / Turretot	1 595	35 / Heuqueville	715	53 / Bénouville	168
18 / Saint-Martin-du-Manoir	1 496	36 / Saint-Vincent-Cramesnil	695	54 / Pierrefiques	130

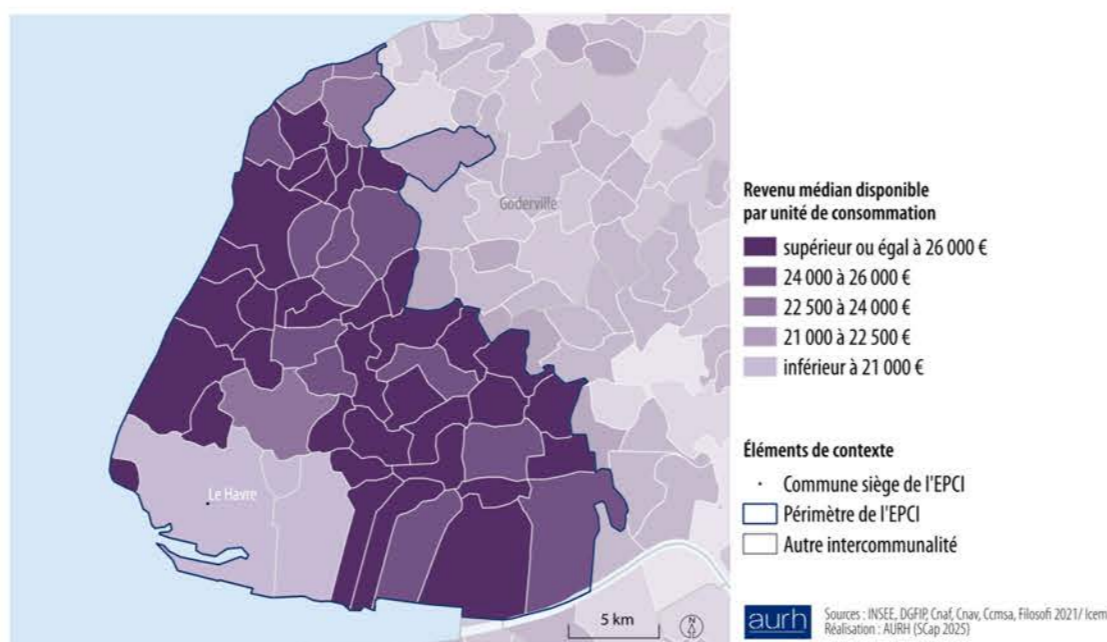
DYNAMIQUES DÉMOGRAPHIQUES



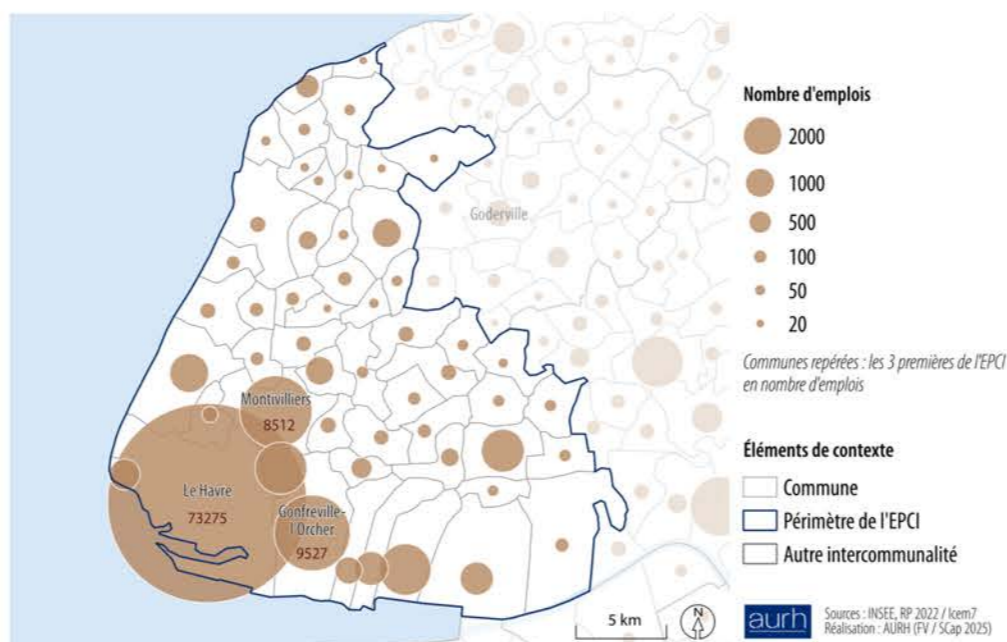
ÉVOLUTION DES LOGEMENTS



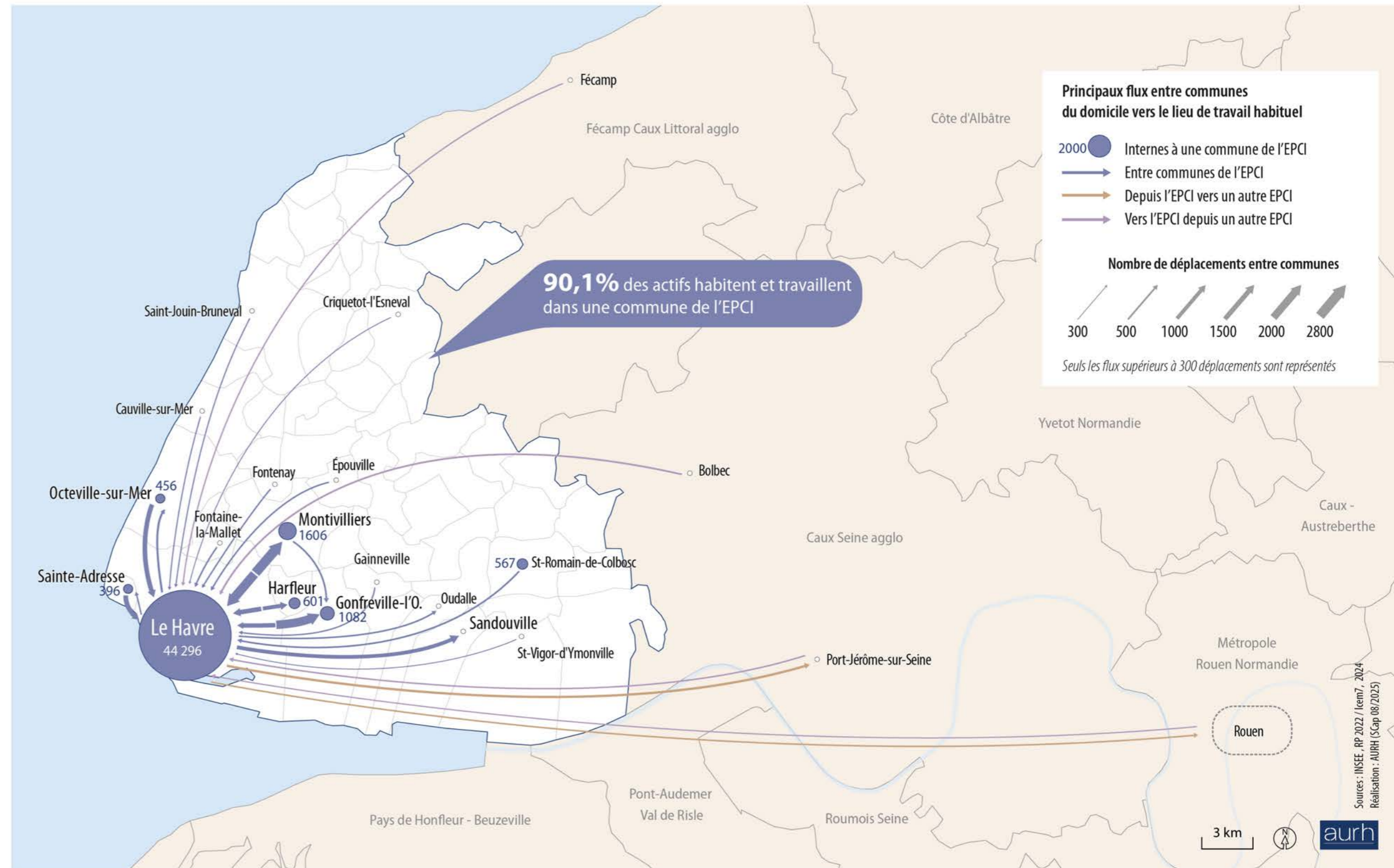
NIVEAU DE VIE



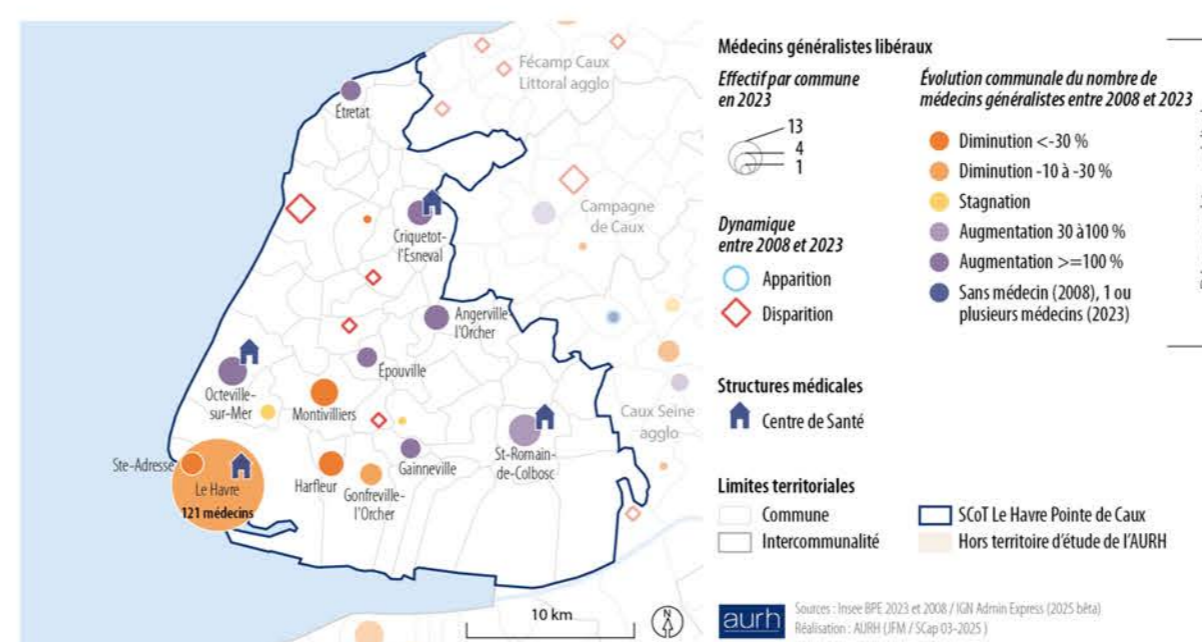
EMPLOIS PAR COMMUNE



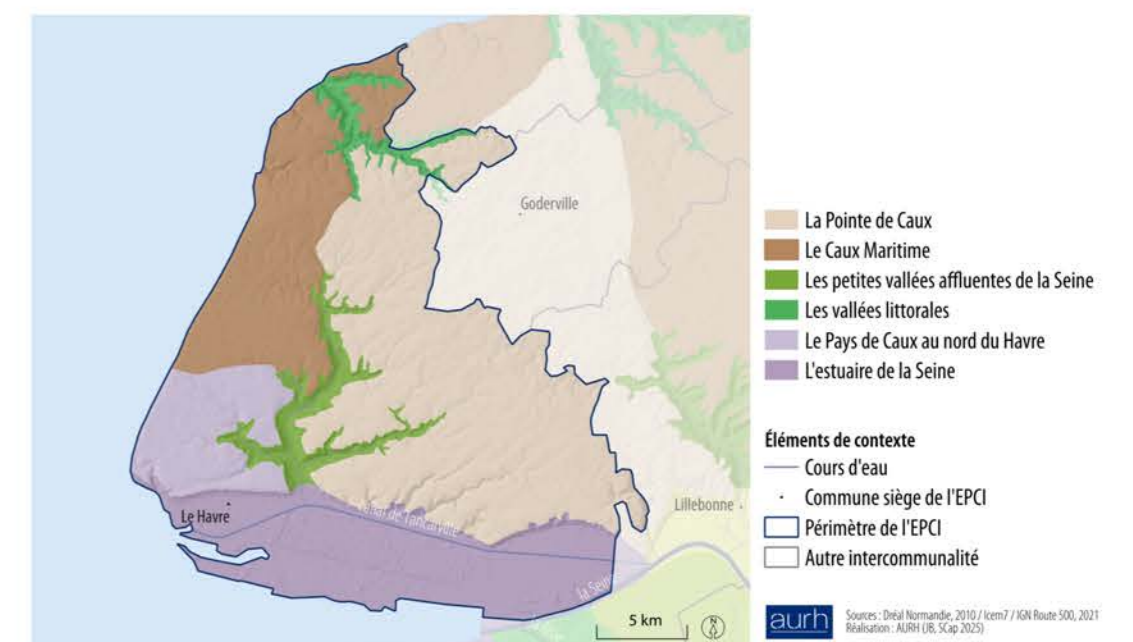
FLUX DE MOBILITÉ DES ACTIFS



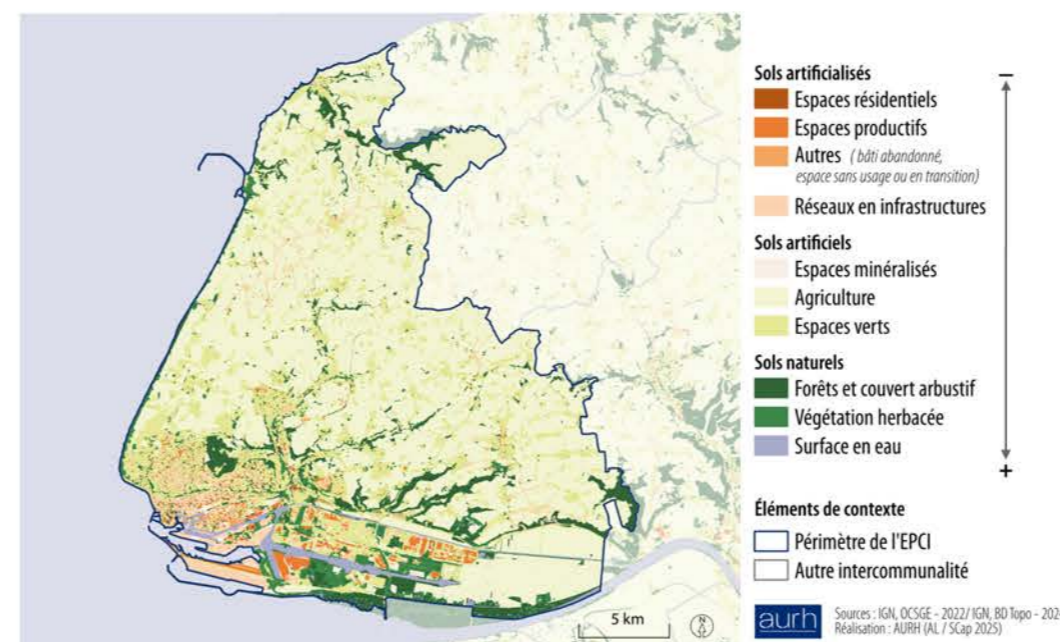
DÉMOGRAPHIE MÉDICALE



UNITÉS DE PAYSAGE



OCCUPATION DU SOL



RISQUES NATURELS MAJEURS

