



**COMMUNAUTÉ DE COMMUNES NORMANDIE CABOURG PAYS D'AUGE**

Données clés  
Découvrez le portrait synthétique de l'intercommunalité à travers une sélection d'indicateurs clés, issus des différents observatoires de l'AURH.

#2026

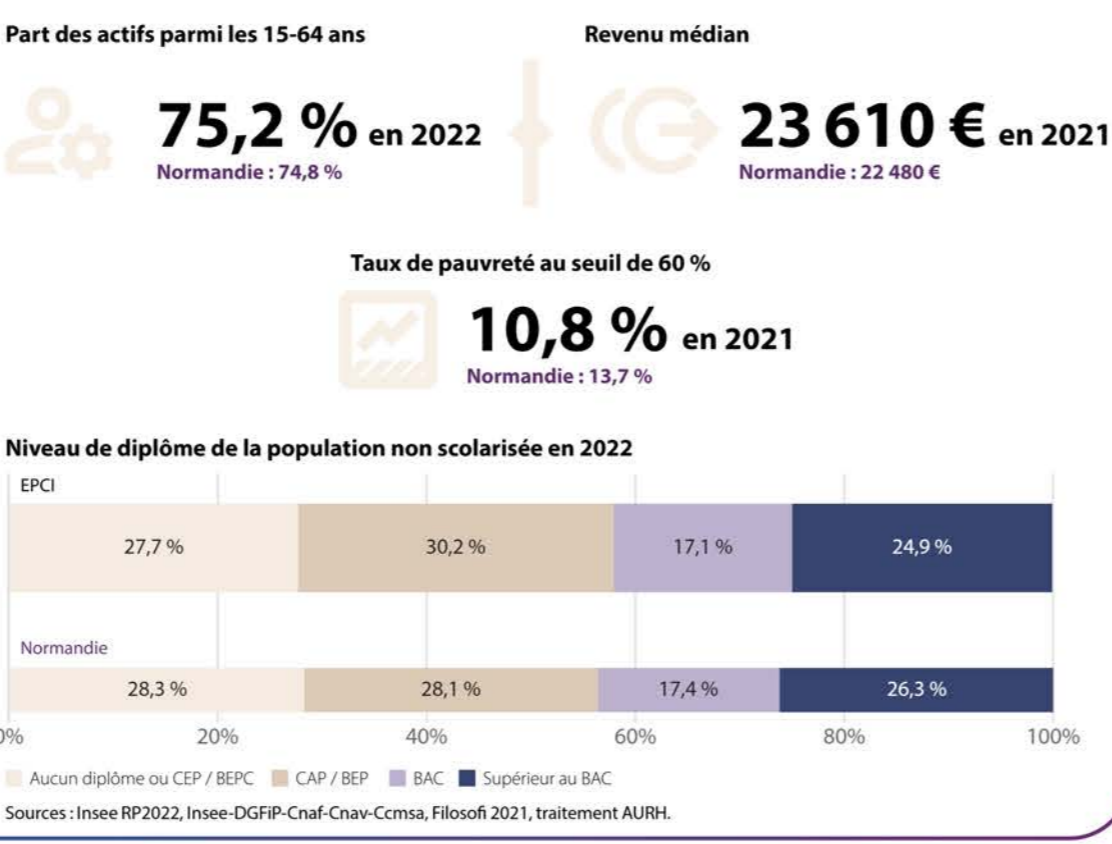
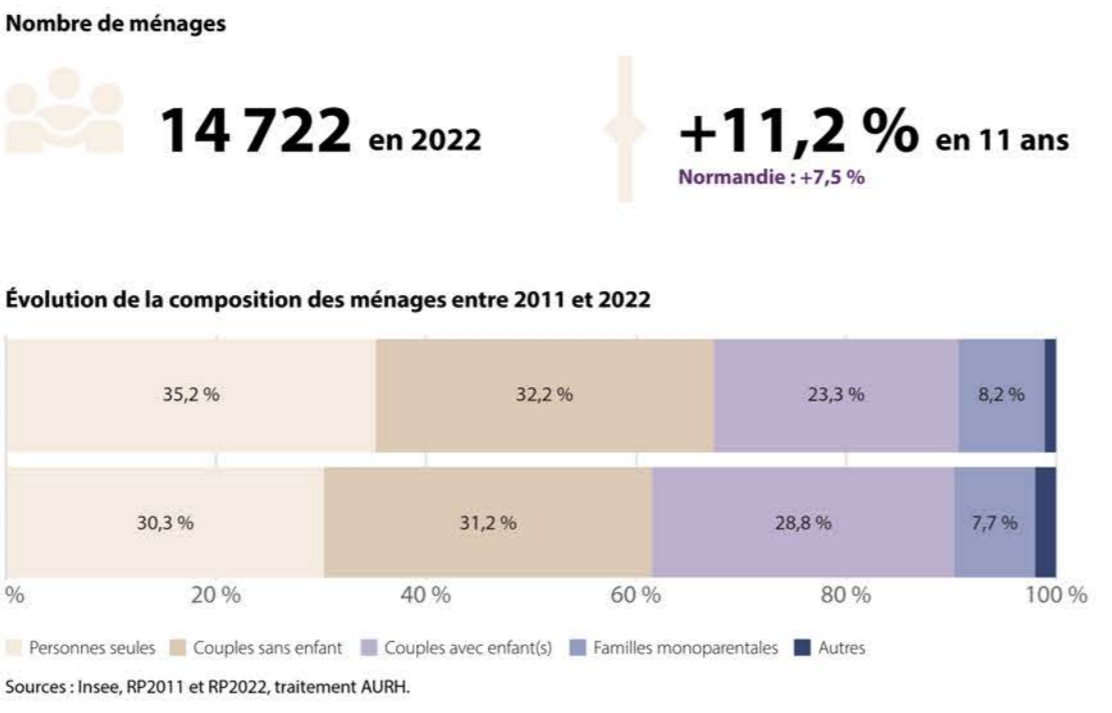
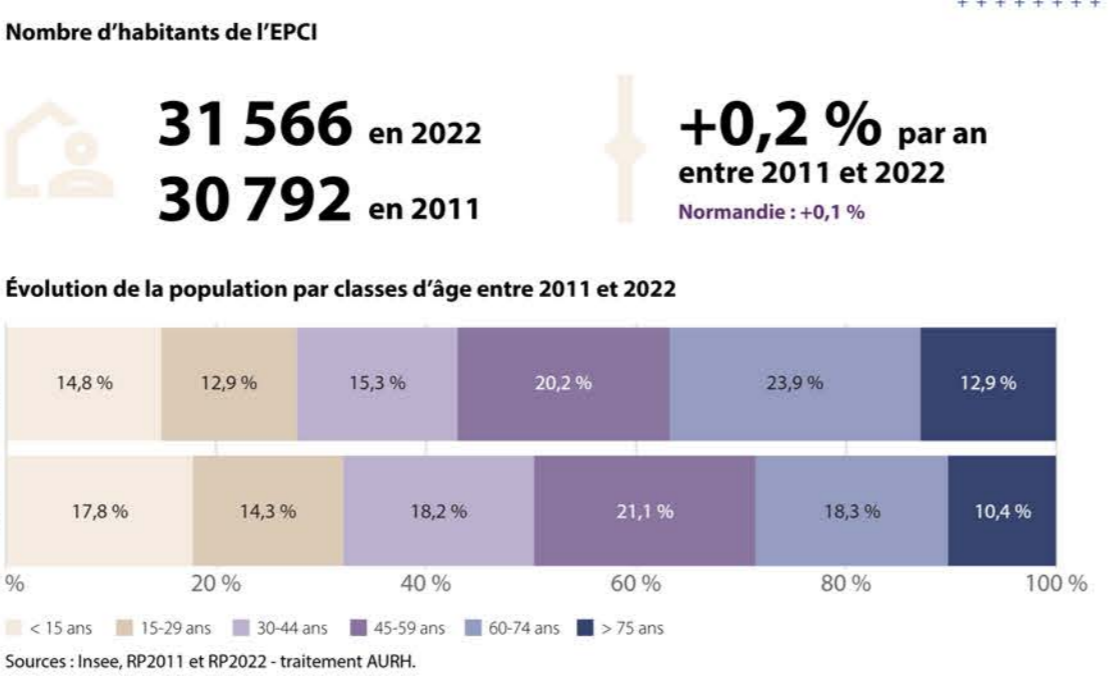


Découvrez une sélection des indicateurs des portraits synthétiques de l'intercommunalité, issus des différents observatoires de l'Agence : société (démographie, socio-économie, services et équipements), habitat, mobilités, environnement et paysage, économie et tourisme, foncier.

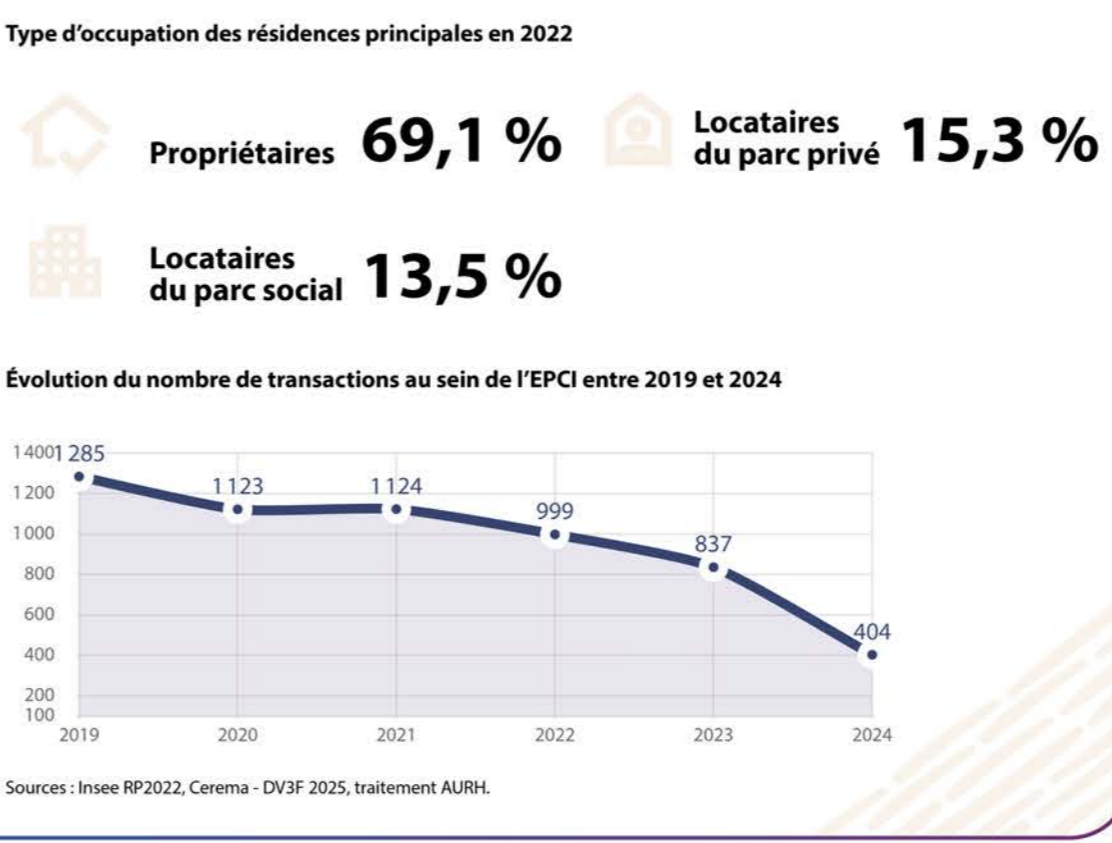
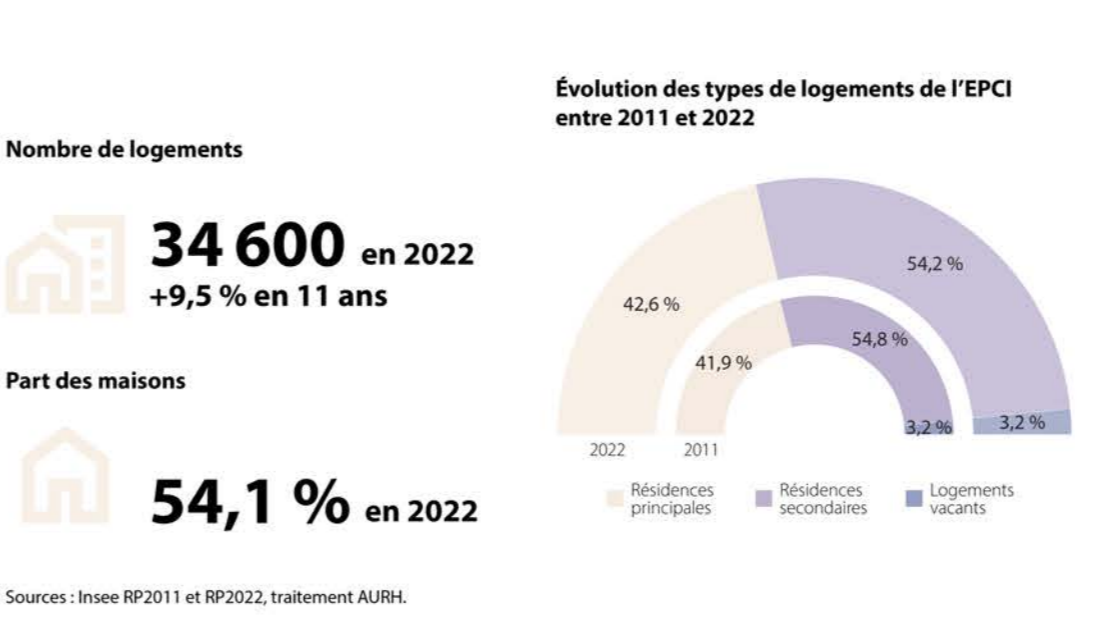
Ces indicateurs, définis en concertation avec les partenaires de l'AURH, offrent une lecture des grands enjeux du territoire. Le document met en lumière les spécificités de l'intercommunalité ainsi que les dynamiques à l'œuvre. Des cartographies viennent enrichir l'analyse en illustrant la diversité des situations au sein de chaque territoire.

Retrouvez les portraits de territoire des 18 intercommunalités du périmètre d'étude de l'Agence sur notre site internet.

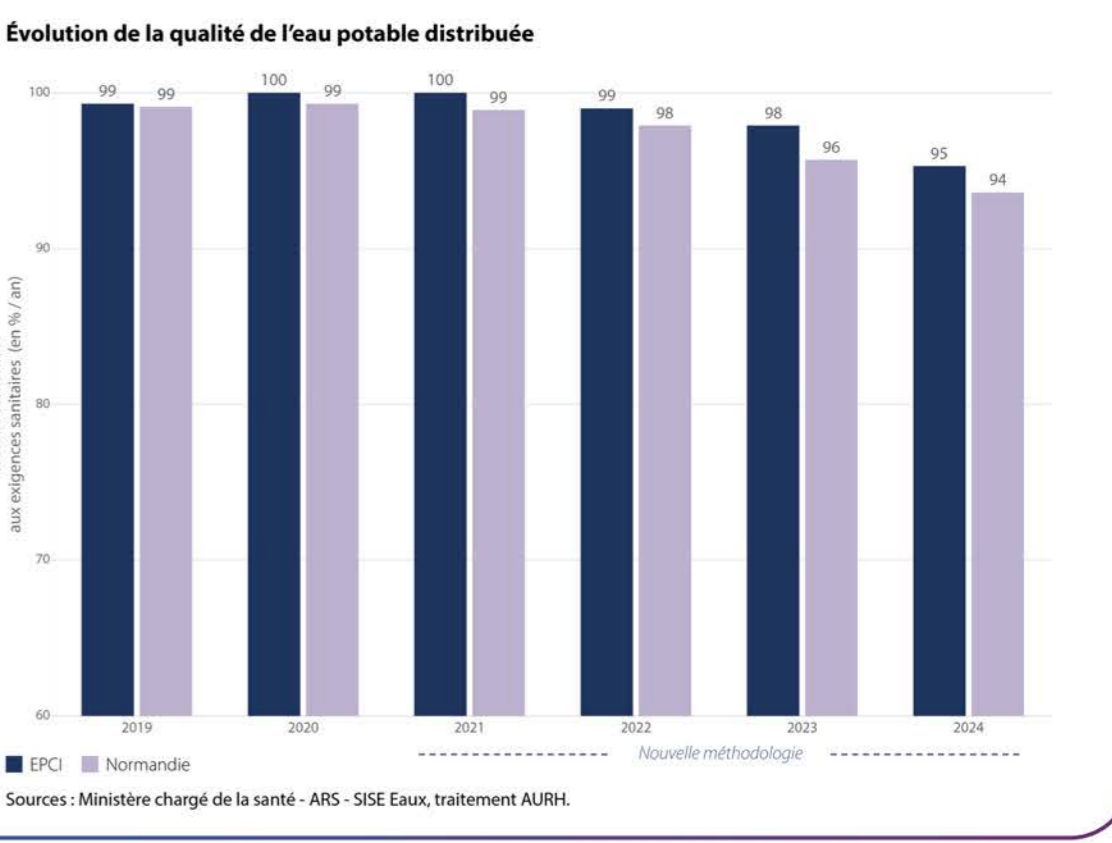
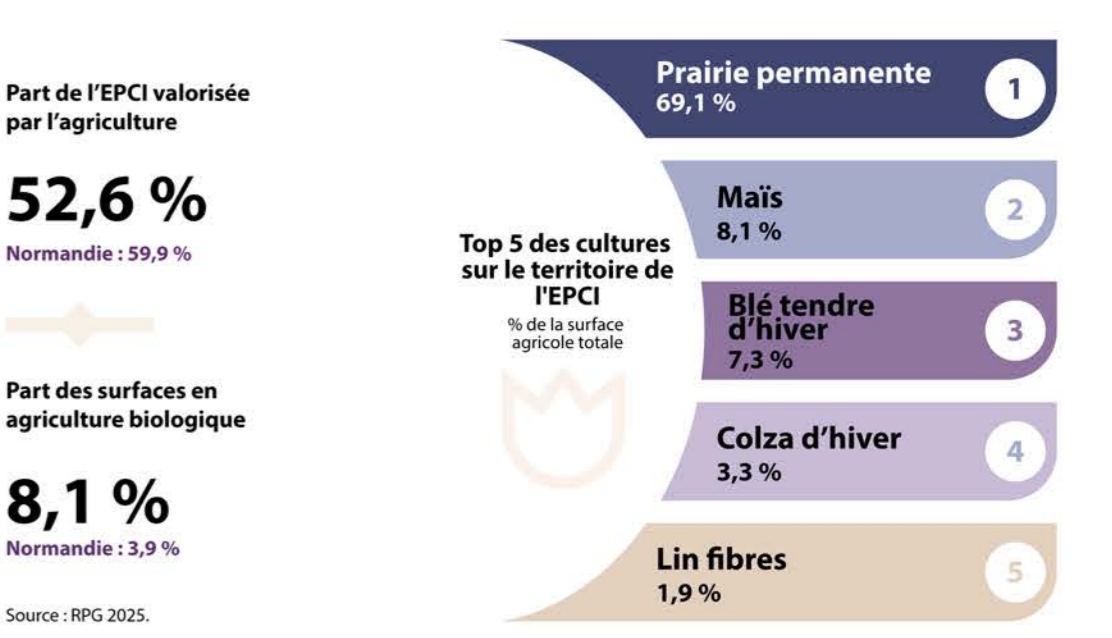
**SOCIÉTÉ**



**HABITAT**



**ENVIRONNEMENT**



**[Définitions]**

**Recensement de la population rénové** : depuis 2004, le recensement repose sur une collecte d'informations annuelles concernant, successivement, toutes les communes de moins de 10 000 habitants et 40 % des logements des communes de plus de 10 000 habitants au cours d'une période de 5 ans. En raison de la méthode de collecte de données, les résultats du recensement rénové ne se comparent correctement entre eux que sur des périodes espacées d'au moins 5 ans. Du fait de la crise sanitaire de la Covid-19, l'enquête annuelle de recensement qui devait se tenir en 2021 a été reportée en 2022. Il est dès lors recommandé de faire des comparaisons entre deux millésimes distants d'au moins 6 ans pour les recensements 2019 à 2023 inclus.

**Le solde naturel** est la différence entre le nombre de naissances et le nombre de décès enregistrés au cours d'une période.

**Le solde migratoire** apparent est la différence entre le nombre de personnes entrées sur un territoire donné et le nombre de personnes qui en sont sorties au cours de la période considérée. Il est obtenu par différence entre la variation totale de la population au cours de la période considérée et le solde naturel.

**Le revenu disponible par unité de consommation (UC)**, ou niveau de vie, est le revenu du ménage divisé par le nombre d'unités de consommation du ménage (1 UC pour le premier adulte du ménage, 0,5 UC pour les autres personnes de 14 ans ou plus et 0,3 UC pour les enfants de moins de 14 ans). Le revenu disponible est composé des revenus d'activité, des revenus du patrimoine, des transferts en provenance d'autres ménages et des prestations sociales (y compris les pensions de retraite et les indemnités de chômage) nets des impôts directs.

**La consommation des espaces naturels, agricoles et forestiers (ENAF)** est entendue comme la création ou l'extension effective d'espaces urbanisés sur le territoire concerné (article 194 de la loi Climat et résilience).

**La population active** regroupe les personnes en emploi et les personnes à la recherche d'un emploi.

**Le calcul des emplois touristiques** repose sur une méthodologie établie par le groupe de travail des indicateurs du tourisme responsable, fédéré par ADN Tourisme. Cette méthodologie identifie 25 activités caractéristiques du tourisme.

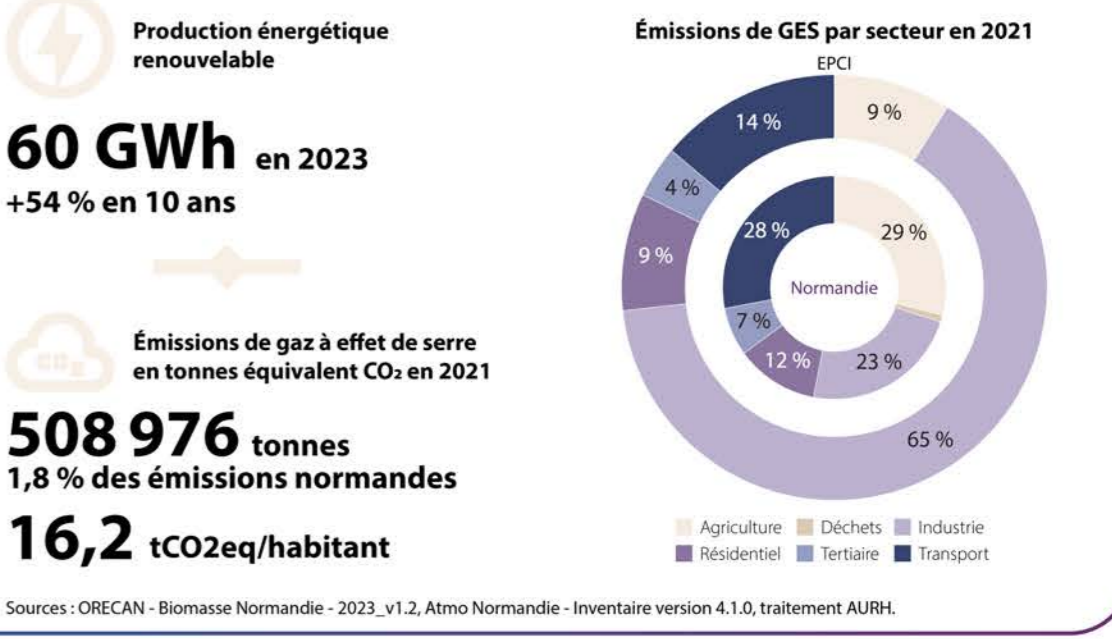
**La détermination de l'orientation technico-économique (Itex)** d'une exploitation s'appuie sur le calcul de la production brute standard (PBS), qui représente la production potentielle en euros d'une exploitation, fonction des unités de surface pour les productions végétales et du nombre d'animaux pour les productions animales.

**Risques naturels majeurs** : ils sont révélés par l'existence de plans de prévention des risques naturels (PPRN) créés par la loi du 2 février 1995, qui constituent aujourd'hui des instruments essentiels de l'action de l'État afin de réduire la vulnérabilité des personnes et des biens. Les PPRN approuvés font l'objet d'un règlement s'appliquant aux documents d'urbanisme.

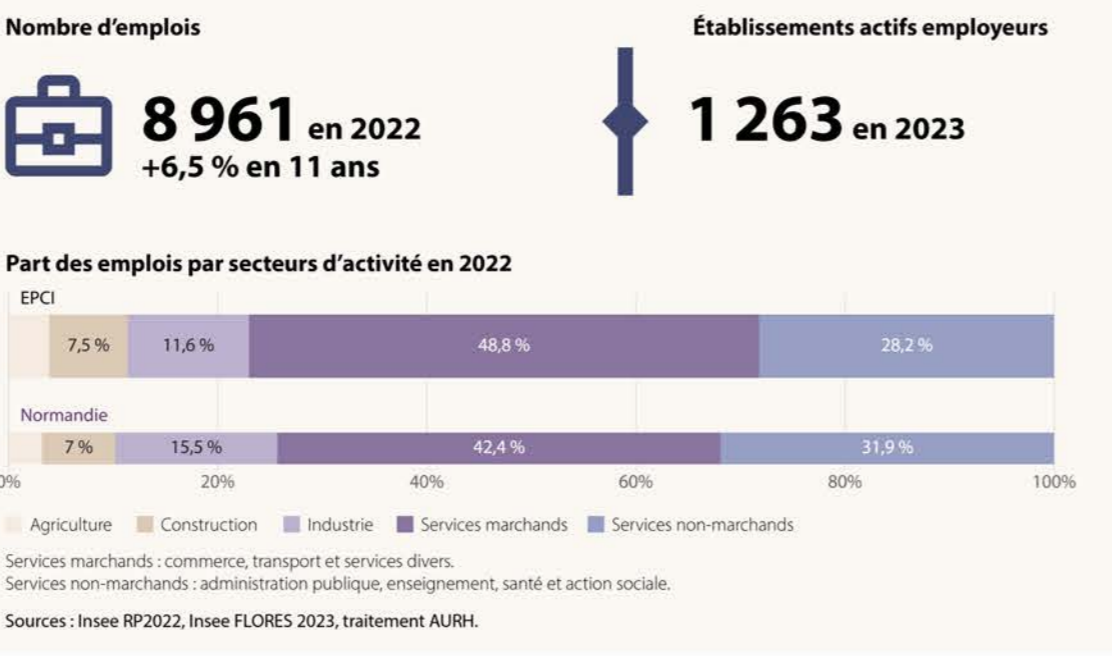
**MOBILITÉS**



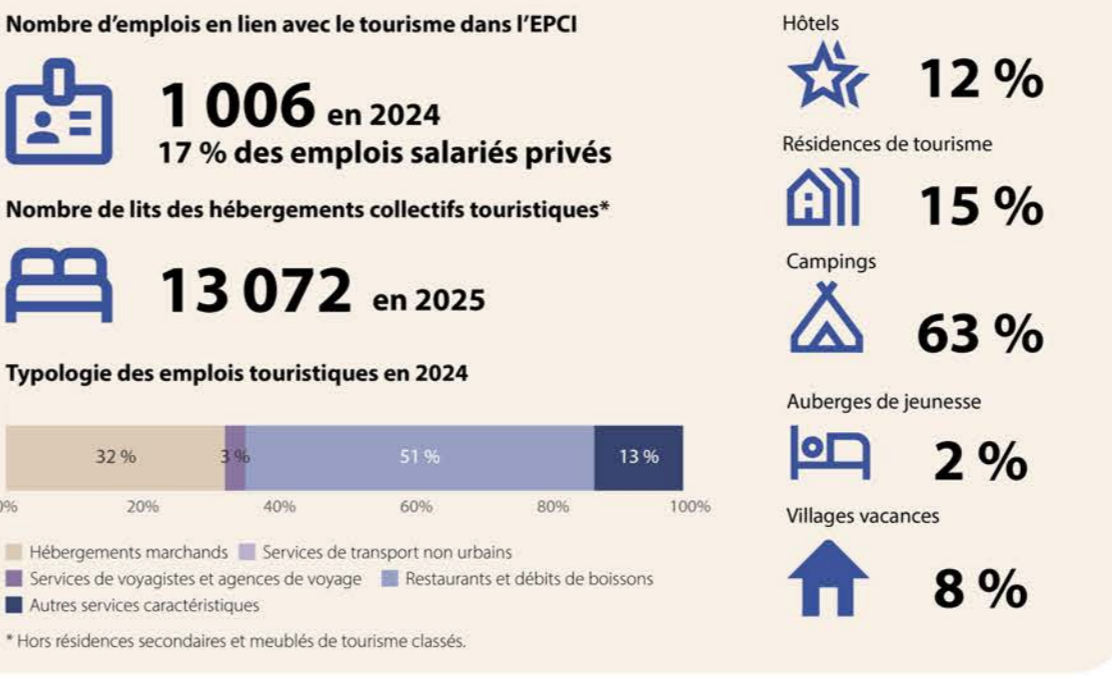
**ÉNERGIE ET DÉCARBONATION**



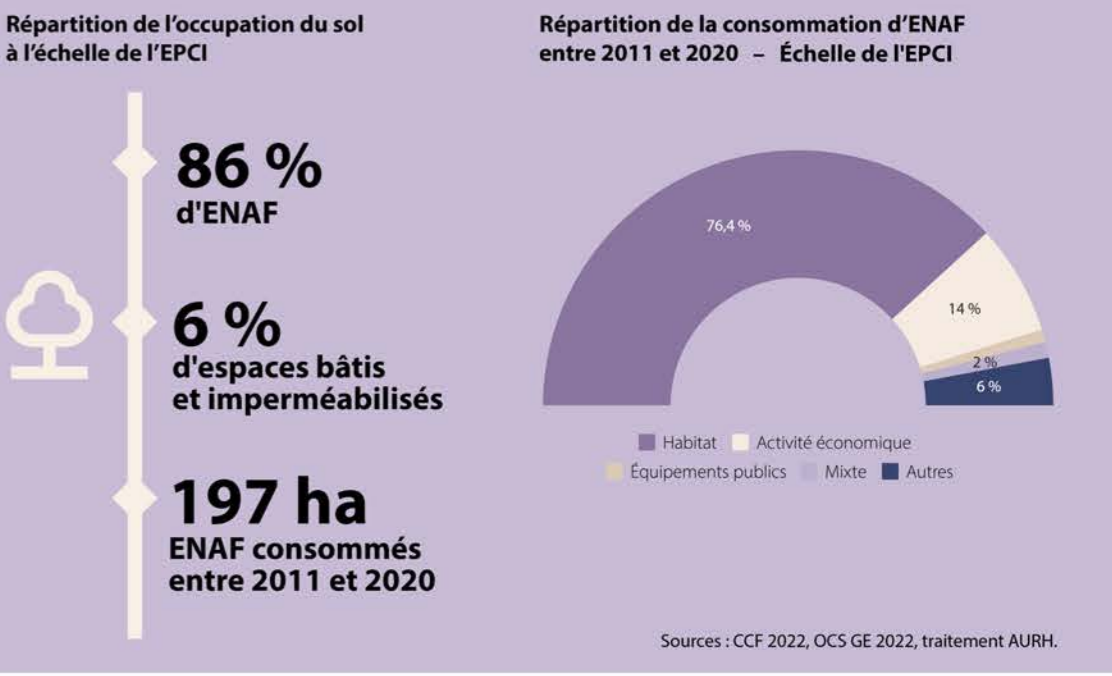
**ÉCONOMIE**



**TOURISME**



**FONCIER**



Édition et réalisation AURH

L'AURH est une association d'intérêt public. Elle accompagne les élus et les partenaires dans leurs projets d'aménagement du territoire.

Agence d'urbanisme  
Le Havre - Estuaire de la Seine  
39 rue d'Iéna  
76600 Le Havre  
aurh@aurh.fr  
[02 35 42 17 88]

IMPRESSION : 03/2024  
Imprimé à Le Havre

# COMMUNAUTÉ DE COMMUNES NORMANDIE CABOURG PAYS D'AUGE

# 2026

31 566 habitants

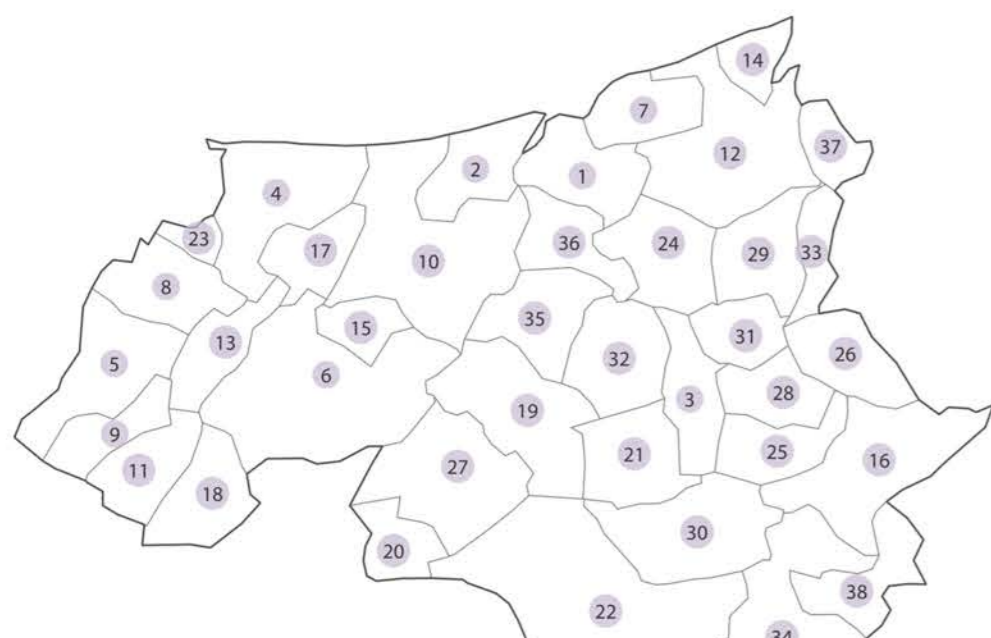
8 961 emplois

34 600 logements

276 km<sup>2</sup> superficie de l'EPCI

23 610 € revenu médian

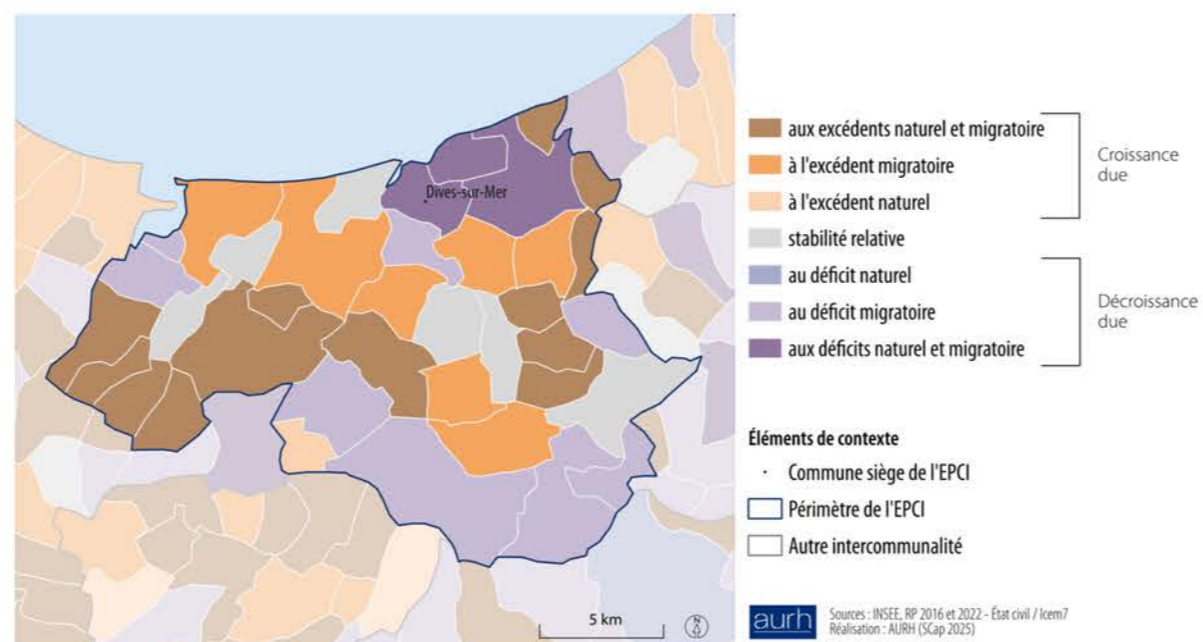
52,6 % du territoire valorisé par l'agriculture



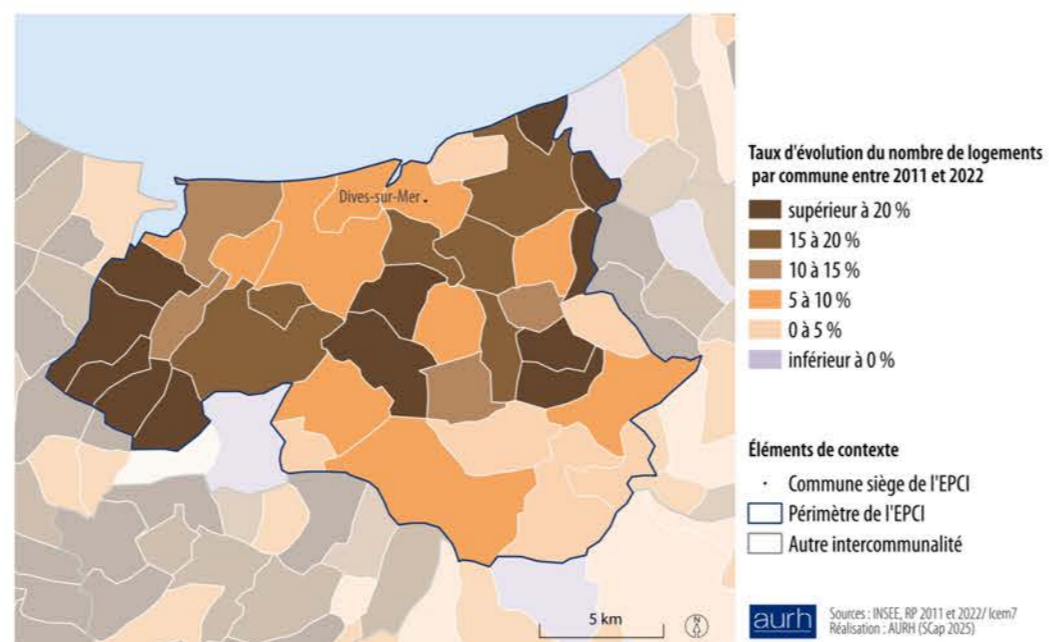
Nombre d'habitants par commune (Source : INSEE - RP 2022)

1 / Dives-sur-Mer	5 129	14 / Auberville	603	27 / Basseneville	249
2 / Cabourg	3 654	15 / Petiville	559	28 / Saint-Léger-Dubosq	239
3 / Dozulé	2 279	16 / Beaufour-Druval	444	29 / Douville-en-Auge	221
4 / Merville-Franceville-Plage	2 222	17 / Gonnevillain-en-Auge	392	30 / Beuvron-en-Auge	201
5 / Ranville	2 055	18 / Touffréville	391	31 / Angerville	191
6 / Bavent	1 912	19 / Goustranville	327	32 / Cricqueville-en-Auge	184
7 / Houlgate	1 657	20 / Saint-Samson	313	33 / Heuland	137
8 / Amfreville	1 373	21 / Putot-en-Auge	311	34 / Victot-en-Auge	131
9 / Hérouvillette	1 353	22 / Hotot-en-Auge	291	35 / Brucourt	128
10 / Ranville	1 028	23 / Sallenelles	290	36 / Périers-en-Auge	121
11 / Escoville	851	24 / Granques	289	37 / Saint-Vaast-en-Auge	115
12 / Gonnevillain-sur-Mer	652	25 / Saint-Jouin	280	38 / Rumesnil	88
13 / Bréville-les-Monts	651	26 / Cresseville	255		

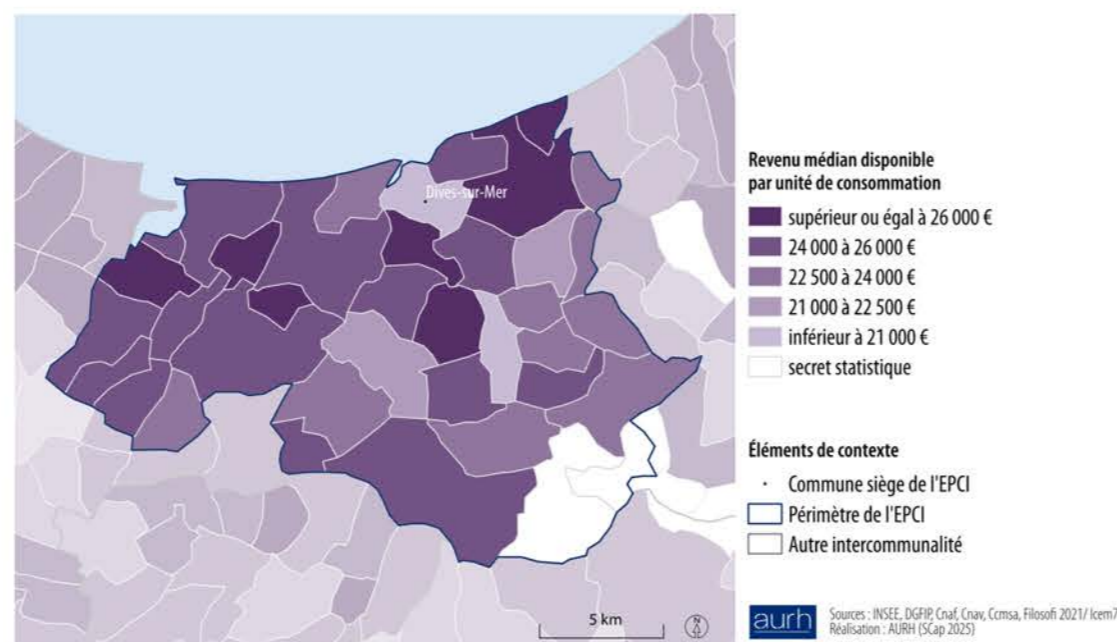
## DYNAMIQUES DÉMOGRAPHIQUES



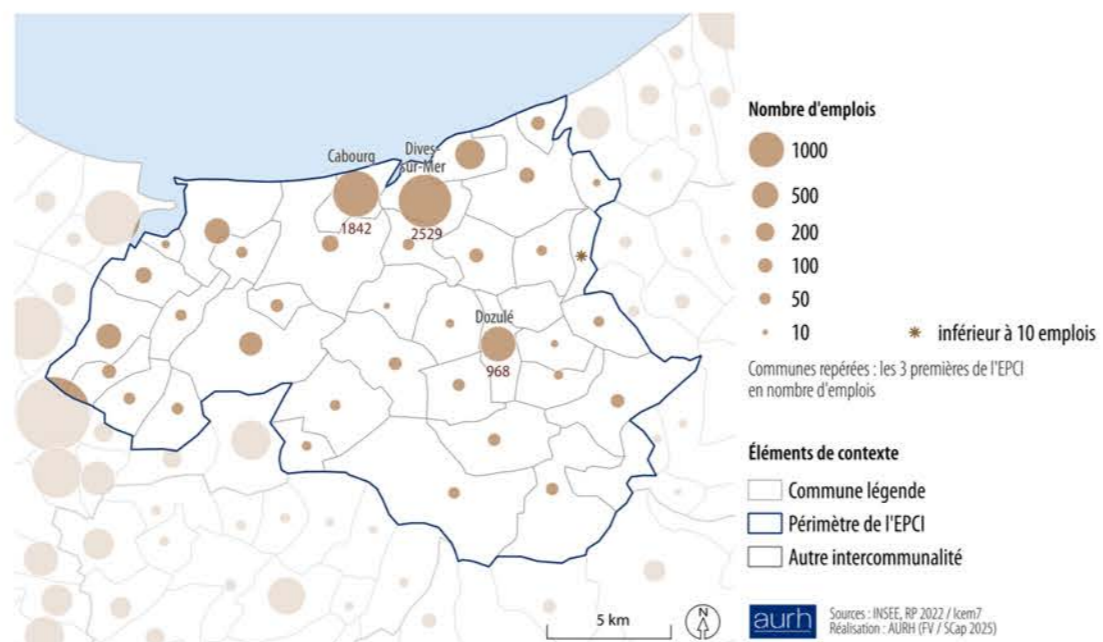
## ÉVOLUTION DES LOGEMENTS



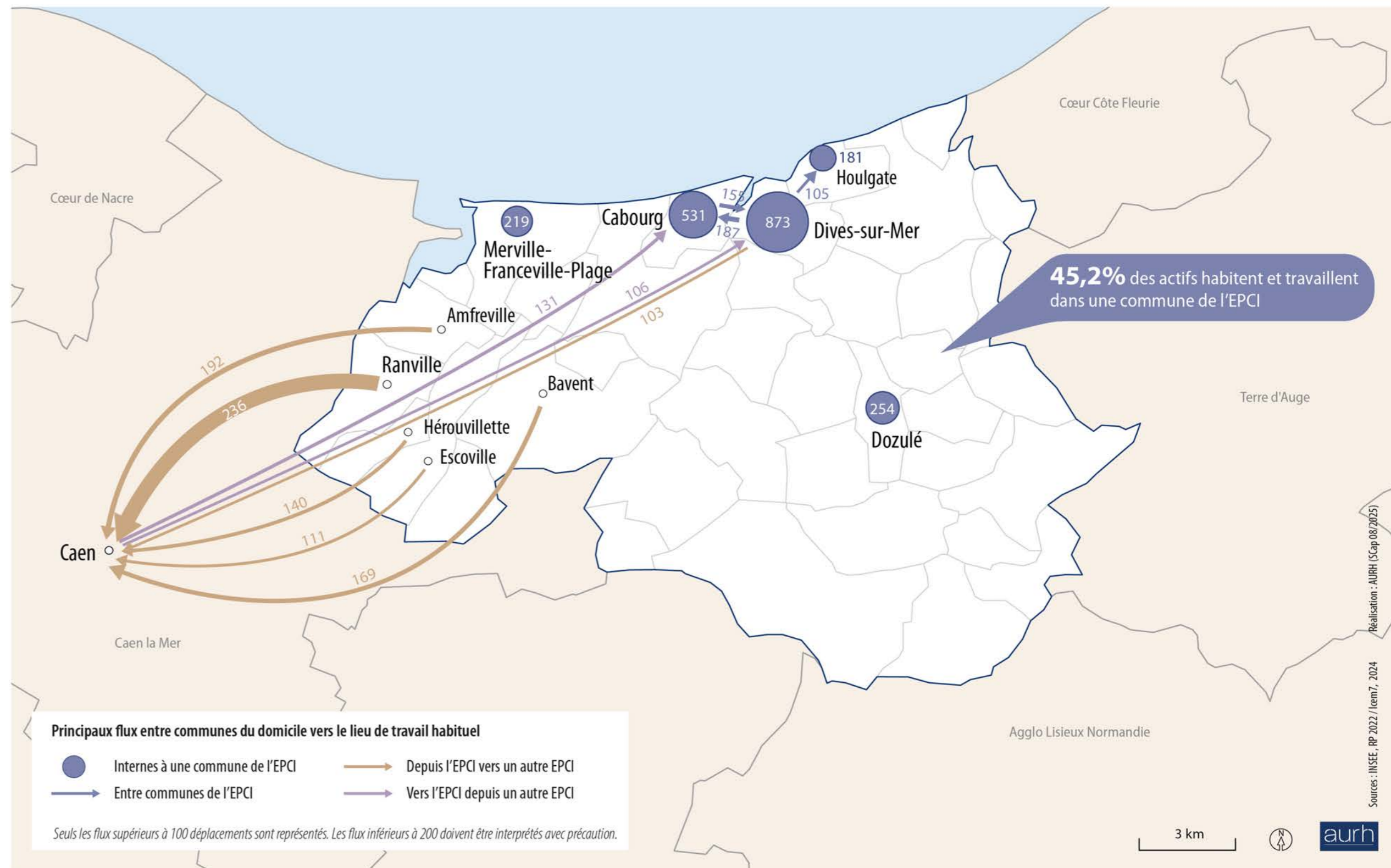
## NIVEAU DE VIE



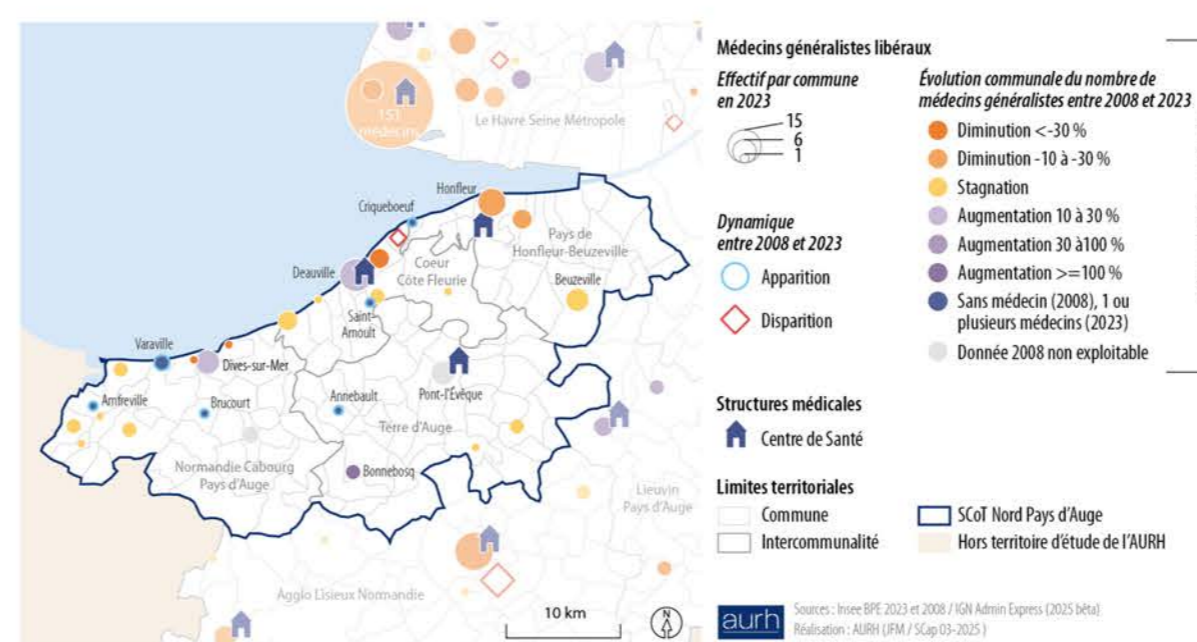
## EMPLOIS PAR COMMUNE



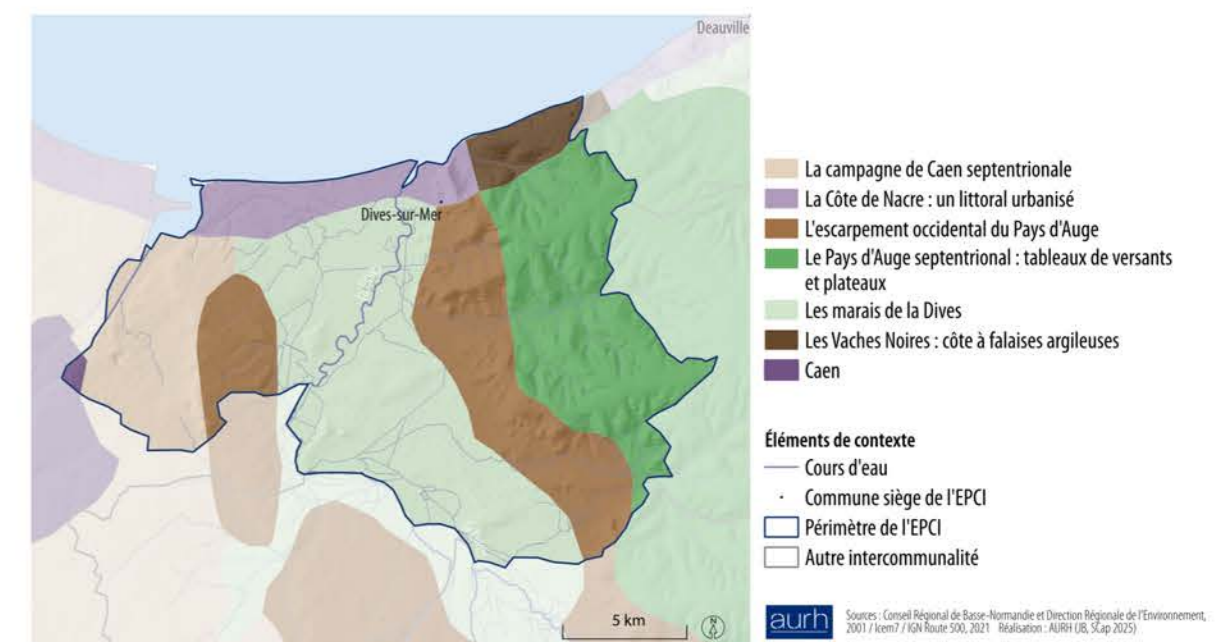
## FLUX DE MOBILITÉ DES ACTIFS



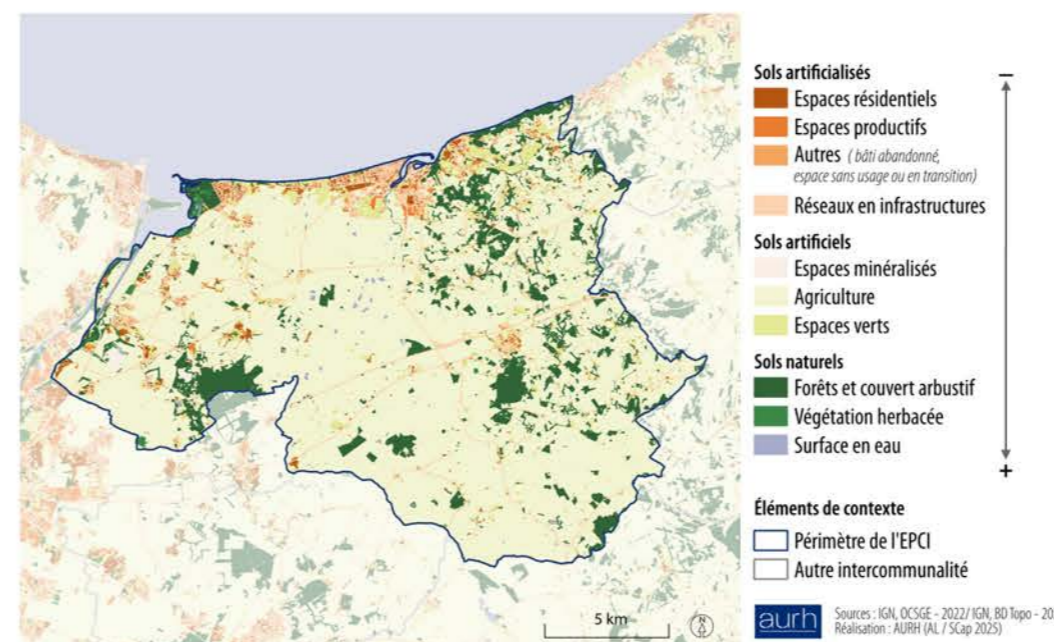
## DÉMOGRAPHIE MÉDICALE



## UNITÉS DE PAYSAGE



## OCCUPATION DU SOL



## RISQUES NATURELS MAJEURS

