



**COMMUNAUTÉ DE COMMUNES DU PAYS DE HONFLEUR-BEUZEVILLE**

Données clés  
Découvrez le portrait synthétique de l'intercommunalité à travers une sélection d'indicateurs clés, issus des différents observatoires de l'AURH.

#2026



Découvrez une sélection des indicateurs des portraits synthétiques de l'intercommunalité, issus des différents observatoires de l'Agence : société (démographie, socio-économie, services et équipements), habitat, mobilités, environnement et paysage, économie et tourisme, foncier.

Ces indicateurs, définis en concertation avec les partenaires de l'AURH, offrent une lecture des grands enjeux du territoire. Le document met en lumière les spécificités de l'intercommunalité ainsi que les dynamiques à l'œuvre. Des cartographies viennent enrichir l'analyse en illustrant la diversité des situations au sein de chaque territoire.

Retrouvez les portraits de territoire des 18 intercommunalités du périmètre d'étude de l'Agence sur notre site internet.

[Définitions]

**Le calcul des emplois touristiques** repose sur une méthodologie établie par le groupe de travail des indicateurs du tourisme responsable, fédéré par ADN Tourisme. Cette méthodologie identifie 25 activités caractéristiques du tourisme.

**La détermination de l'orientation technico-économique (Itec)** d'une exploitation s'appuie sur le calcul de la production brute standard (PBS), qui représente la production potentielle en euros d'une exploitation, fonction des unités de surface pour les productions végétales et du nombre d'animaux pour les productions animales.

**Risques naturels majeurs** : ils sont révélés par l'existence de plans de prévention des risques naturels (PPRN) créés par la loi du 2 février 1995, qui constituent aujourd'hui des instruments essentiels de l'action de l'État afin de réduire la vulnérabilité des personnes et des biens. Les PPRN approuvés font l'objet d'un règlement s'appliquant aux documents d'urbanisme.

**La consommation des espaces naturels, agricoles et forestiers (ENAF)** est entendue comme la création ou l'extension effective d'espaces urbanisés sur le territoire concerné (article 194 de la loi Climat et résilience).

la période considérée. Il est obtenu par différence entre la variation totale de la population au cours de la période considérée et le solde naturel.

**Le revenu disponible par unité de consommation (UC)**, ou niveau de vie, est le revenu du ménage divisé par le nombre d'unités de consommation du ménage (1 UC pour le premier adulte du ménage, 0,5 UC pour les autres personnes de 14 ans ou plus et 0,3 UC pour les enfants de moins de 14 ans). Le revenu disponible est composé des revenus d'activité, des revenus du patrimoine, des transferts en provenance d'autres ménages et des prestations sociales (y compris les pensions de retraite et les indemnités de chômage) nets des impôts directs.

**Le taux de pauvreté** correspond au pourcentage de la population dont le niveau de vie est inférieur au seuil de pauvreté (60 % de la médiane des niveaux de vie français).

**La population active** regroupe les personnes en emploi et les personnes à la recherche d'un emploi.

**Recensement de la population renouvelé** : depuis 2004, le recensement repose sur une collecte d'informations annuelles concernant, successivement, toutes les communes de moins de 10 000 habitants et 40 % des logements des communes de plus de 10 000 habitants au cours d'une période de 5 ans. En raison de la méthode de collecte de données, les résultats du recensement renouvelé ne se comparent correctement entre eux que sur des périodes espacées d'au moins 5 ans. Du fait de la crise sanitaire de la Covid-19, l'enquête annuelle de recensement qui devait se tenir en 2021 a été reportée en 2022. Il est dès lors recommandé de faire des comparaisons entre deux millésimes distants d'au moins 6 ans pour les recensements 2019 à 2023 inclus.

**Le solde naturel** est la différence entre le nombre de naissances et le nombre de décès enregistrés au cours d'une période.

**Le solde migratoire apparent** est la différence entre le nombre de personnes entrées sur un territoire donné et le nombre de personnes qui en sont sorties au cours de

Édition et réalisation AURH

L'AURH est une association d'intérêt public. Elle accompagne les élus et les partenaires dans leurs projets d'aménagement du territoire.

PRESES - 03 2026  
Imprimé chez : www.aurh.fr

Agence d'urbanisme  
Le Havre -  
Estuaire de la Seine

39 rue d'Iéna  
76600 Le Havre  
aurh@aurh.fr

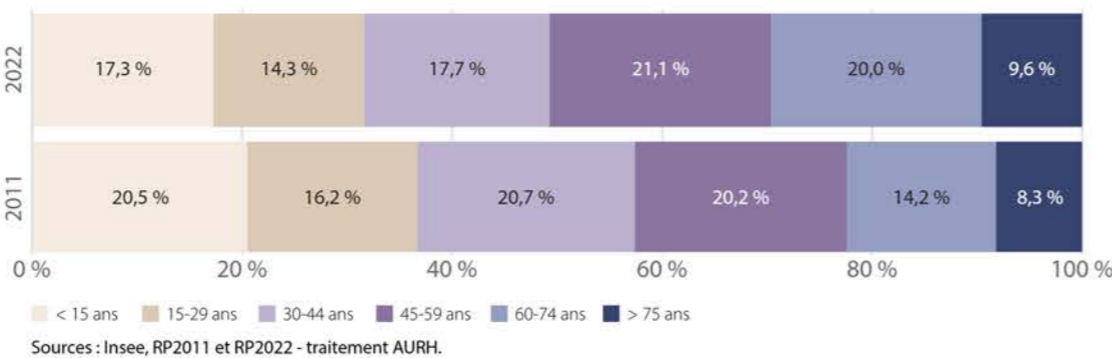
aurh.fr  
[02 35 42 17 88]

**SOCIÉTÉ**

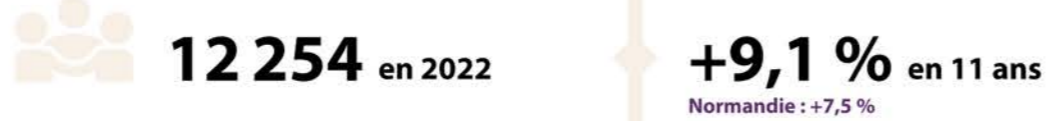
Nombre d'habitants de l'EPCI



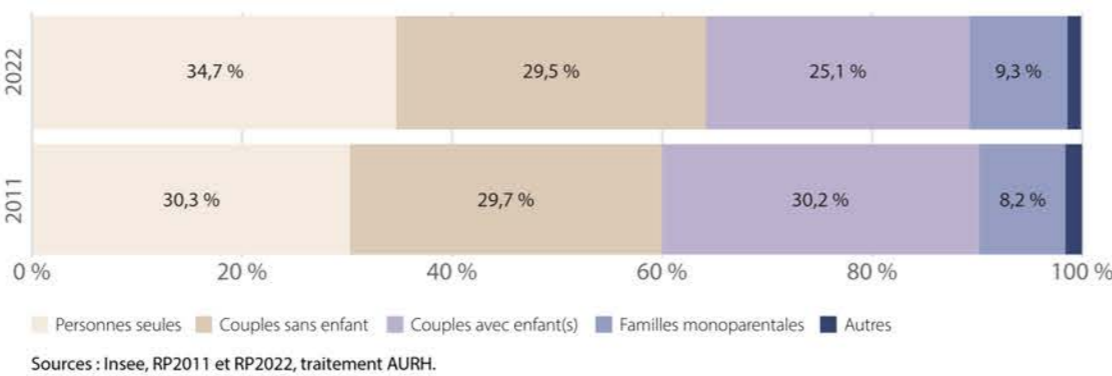
Évolution de la population par classes d'âge entre 2011 et 2022



Nombre de ménages



Évolution de la composition des ménages entre 2011 et 2022



Part des actifs parmi les 15-64 ans



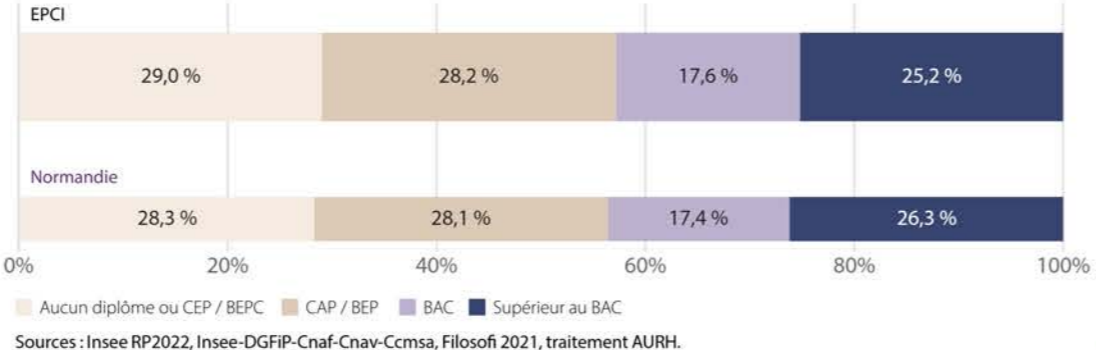
Revenu médian



Taux de pauvreté au seuil de 60 %



Niveau de diplôme de la population non scolarisée en 2022



**HABITAT**

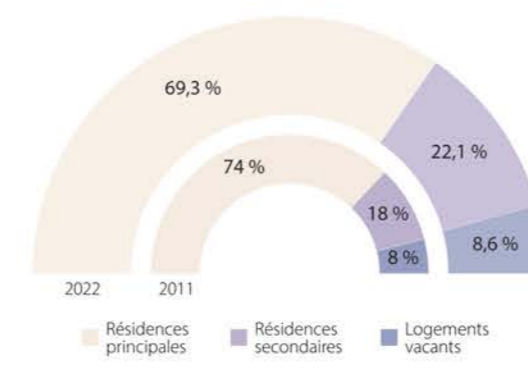
Nombre de logements



Part des maisons



Évolution des types de logements de l'EPCI entre 2011 et 2022



Type d'occupation des résidences principales en 2022



Évolution du nombre de transactions au sein de l'EPCI entre 2019 et 2024



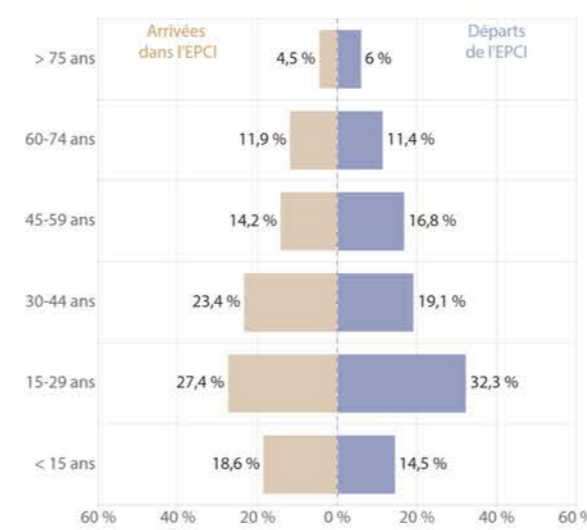
**MOBILITÉS**

Mobilité résidentielle entre 2021 et 2022



1 324 arrivées  
1 290 départs

Arrivées et départs selon la classe d'âge (2021-2022)



**TOURISME**

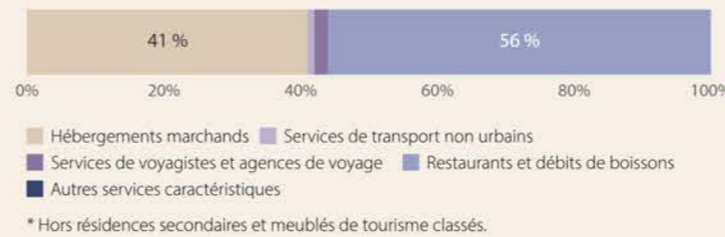
Nombre d'emplois en lien avec le tourisme dans l'EPCI



Nombre de lits de hébergements collectifs touristiques\*



Typologie des emplois touristiques en 2024



- Hôtels 40 %
- Résidences de tourisme 25 %
- Campings 35 %
- Auberges de jeunesse -
- Villages vacances -

**ENVIRONNEMENT**

Part de l'EPCI valorisée par l'agriculture



Part des surfaces en agriculture biologique



Prairie permanente 55,1 %

Blé tendre d'hiver 15,5 %

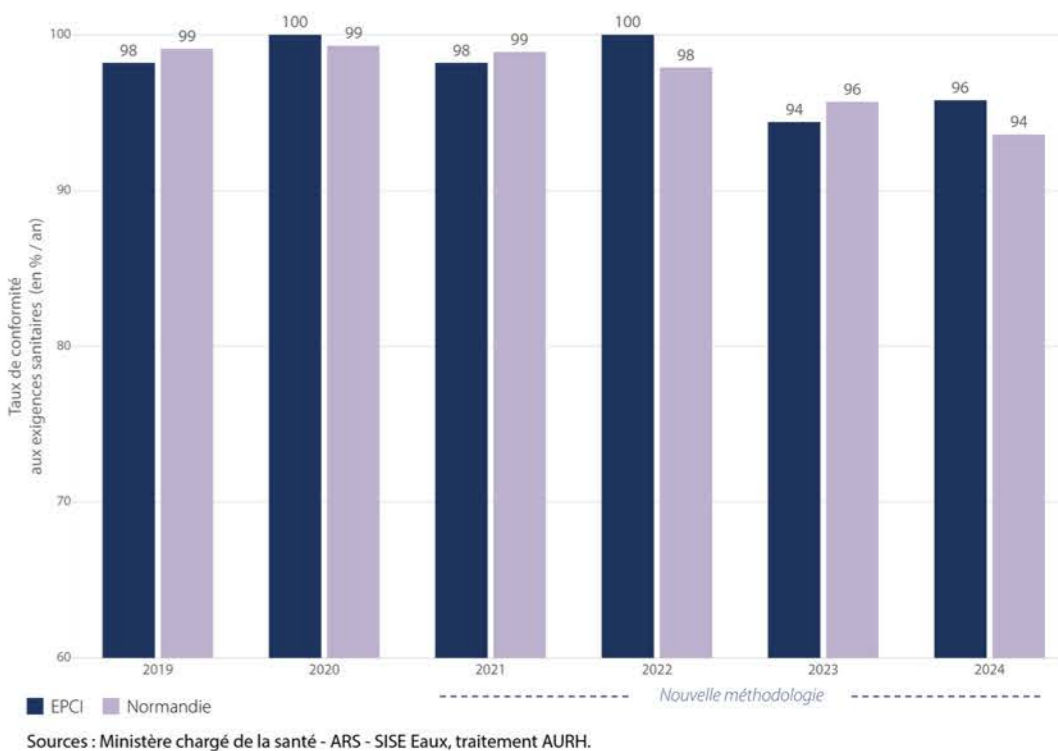
Maïs 10,6 %

Colza d'hiver 5,4 %

Lin fibres 4,2 %

Top 5 des cultures sur le territoire de l'EPCI % de la surface agricole totale

Évolution de la qualité de l'eau potable distribuée



**ÉNERGIE ET DÉCARBONATION**

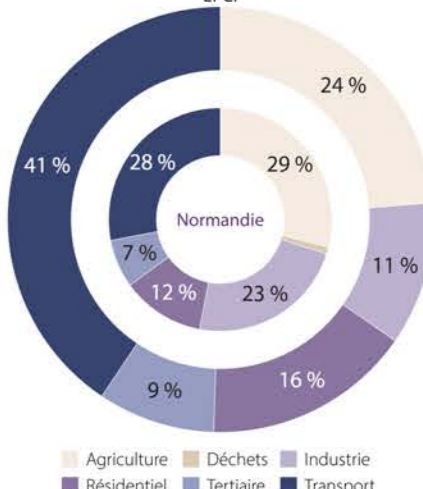
Production énergétique renouvelable



Émissions de gaz à effet de serre en tonnes équivalent CO2 en 2021

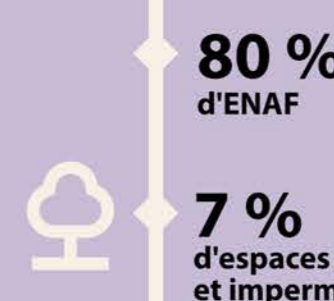


Émissions de GES par secteur en 2021

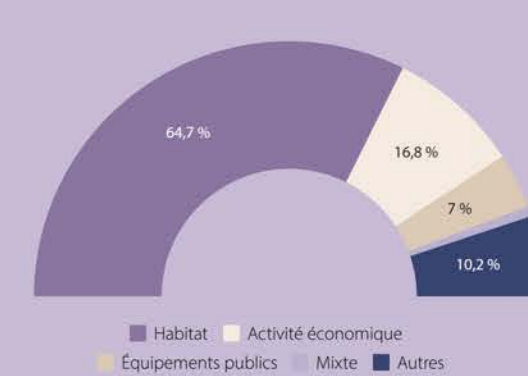


**FONCIER**

Répartition de l'occupation du sol à l'échelle de l'EPCI



Répartition de la consommation d'ENAF entre 2011 et 2020 - Échelle de l'EPCI



254 ha ENAF consommés entre 2011 et 2020

Sources : CCF 2022, OCS GE 2022, traitement AURH.

# COMMUNAUTÉ DE COMMUNES DU PAYS DE HONFLEUR-BEUZEVILLE

# 2026

27 103 habitants

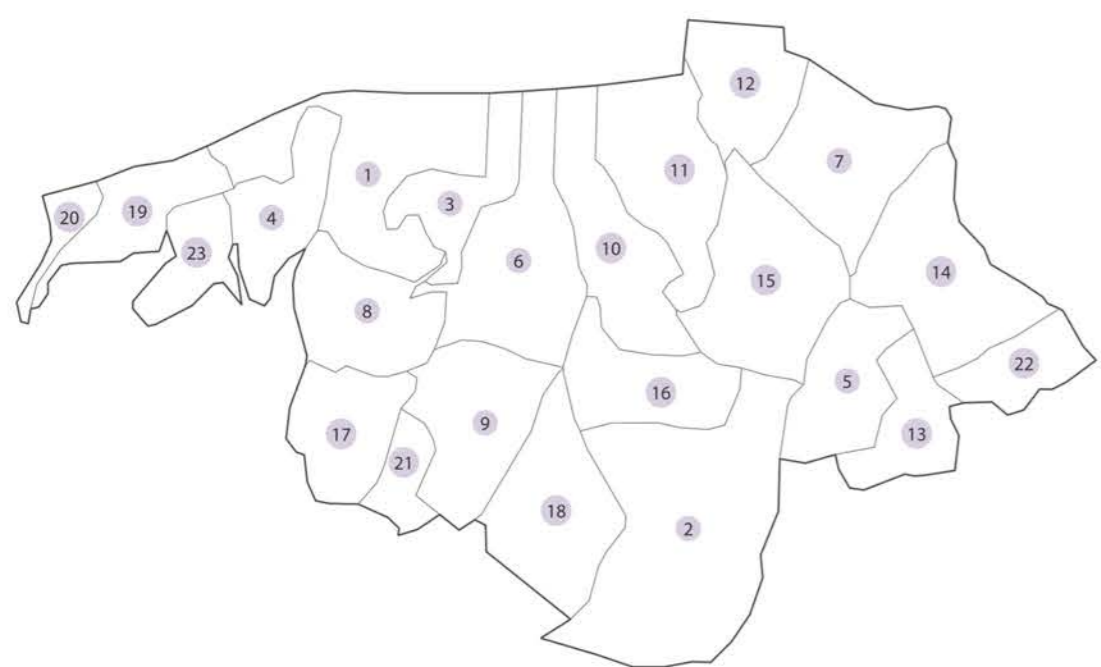
10 628 emplois

17 735 logements

194 km<sup>2</sup> superficie de l'EPCI

23 160 € revenu médian

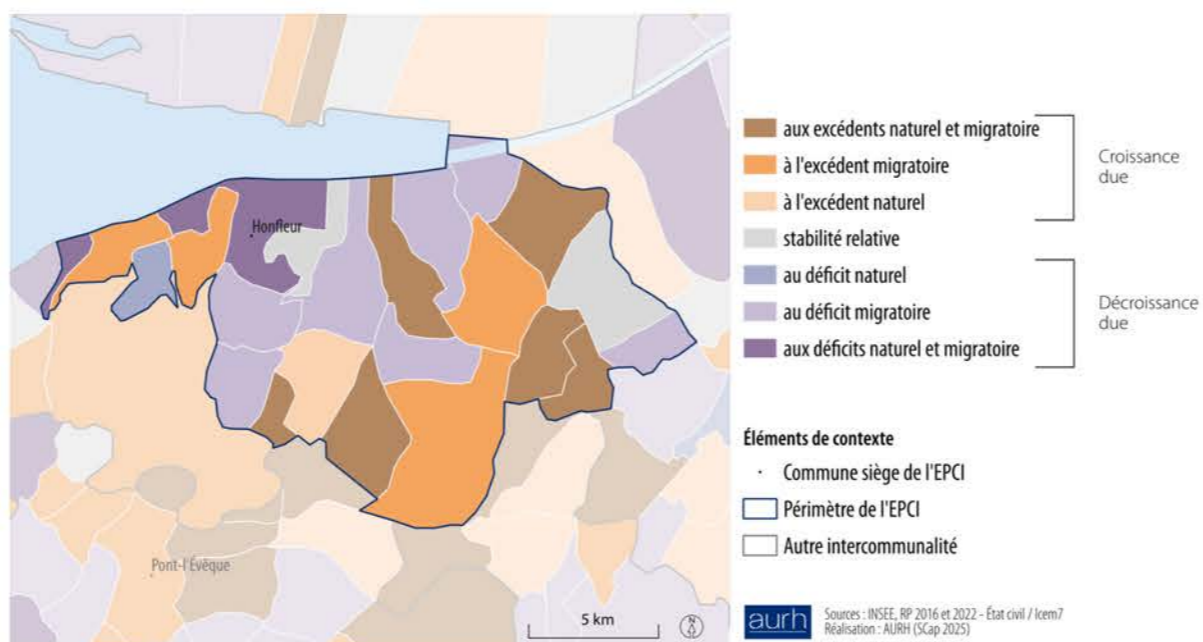
46,9 % du territoire valorisé par l'agriculture



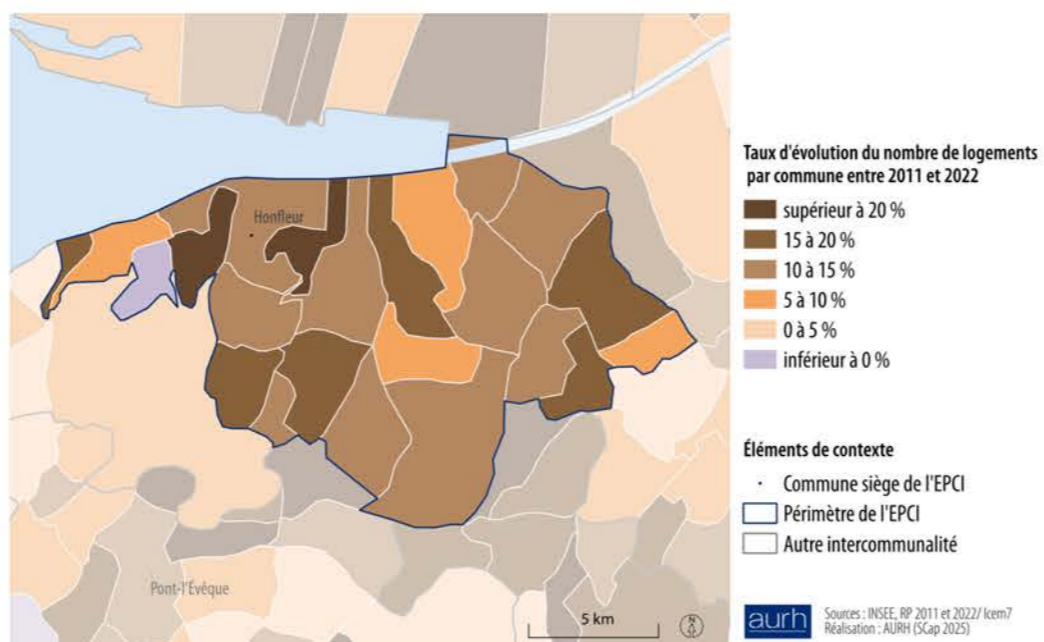
Nombre d'habitants par commune (Source : INSEE - RP 2022)

1 / Honfleur	6 751	9 / Genneville	819	17 / Fourneville	478
2 / Beuzeville	4 697	10 / Fiquefleur-Equainville	743	18 / Quetteville	398
3 / La Rivière-Saint-Sauveur	2 535	11 / Fatouville-Grestain	710	19 / Penne-depie	317
4 / Equemauville	1 557	12 / Berville-sur-Mer	680	20 / Cricqueboeuf	266
5 / Bouleville	1 227	13 / Saint-Maclou	667	21 / Le Theil-en-Auge	197
6 / Ablon	1 177	14 / Foulbec	649	22 / Saint-Sulpice-de-Grimbouville	156
7 / Conteville	1 032	15 / Saint-Pierre-du-Val	589	23 / Barneville-la-Bertran	121
8 / Gonnevill-sur-Honfleur	855	16 / Manneville-la-Raout	482		

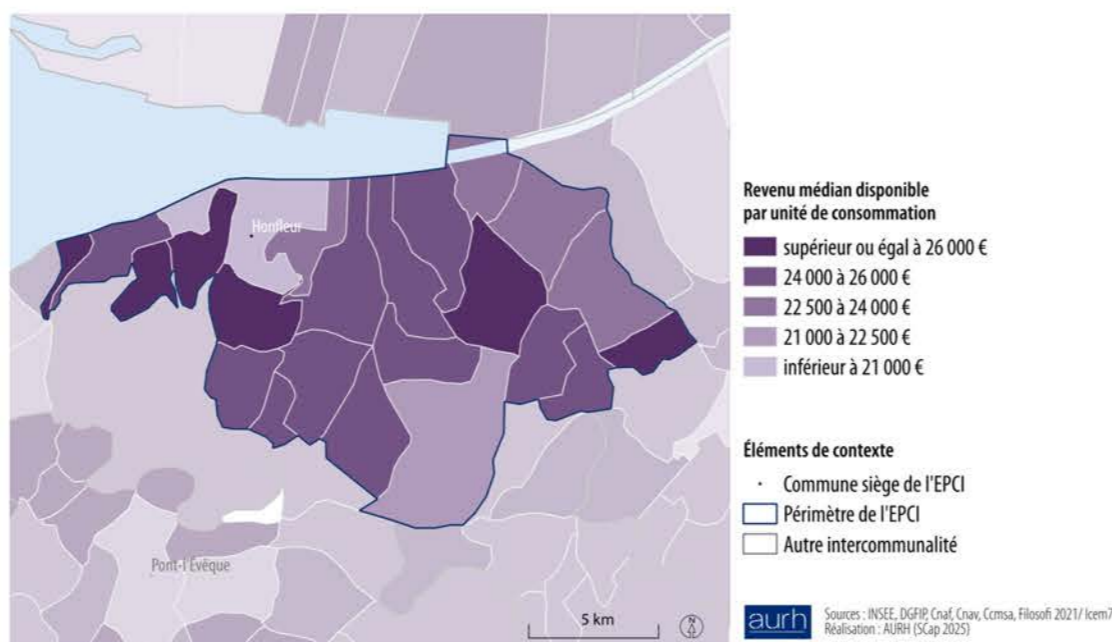
## DYNAMIQUES DÉMOGRAPHIQUES



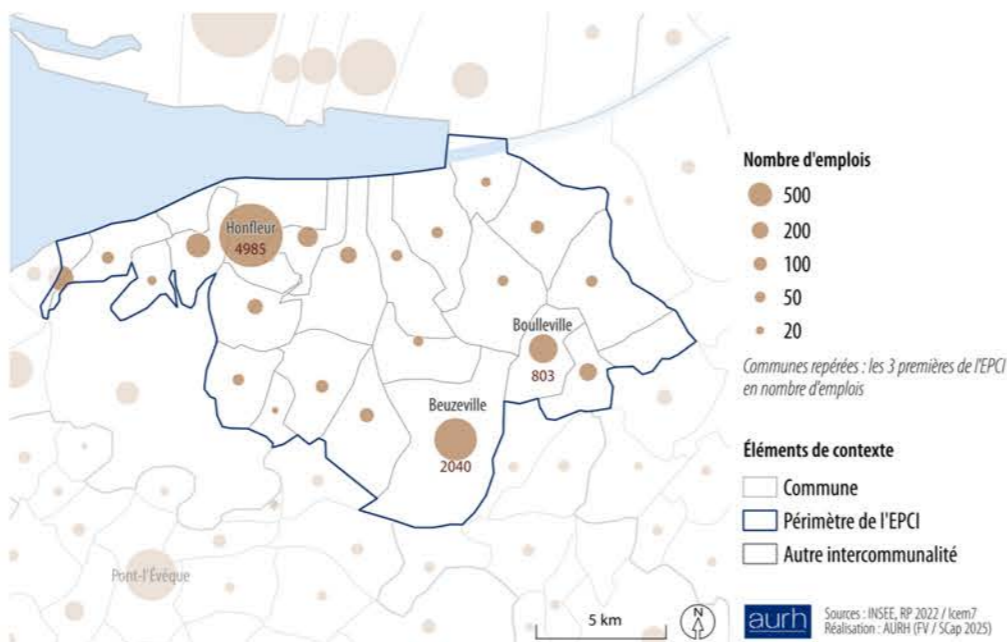
## ÉVOLUTION DES LOGEMENTS



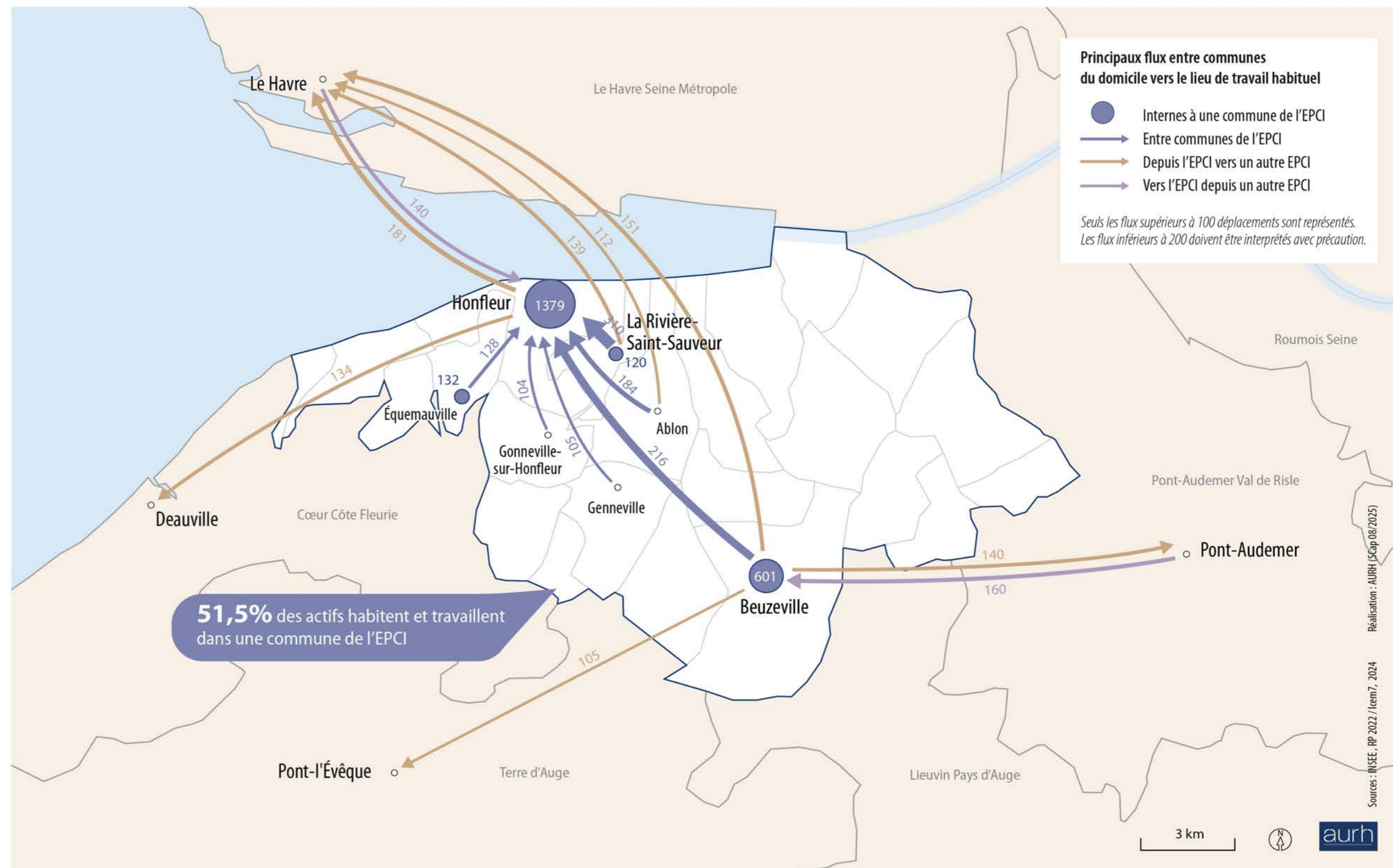
## NIVEAU DE VIE



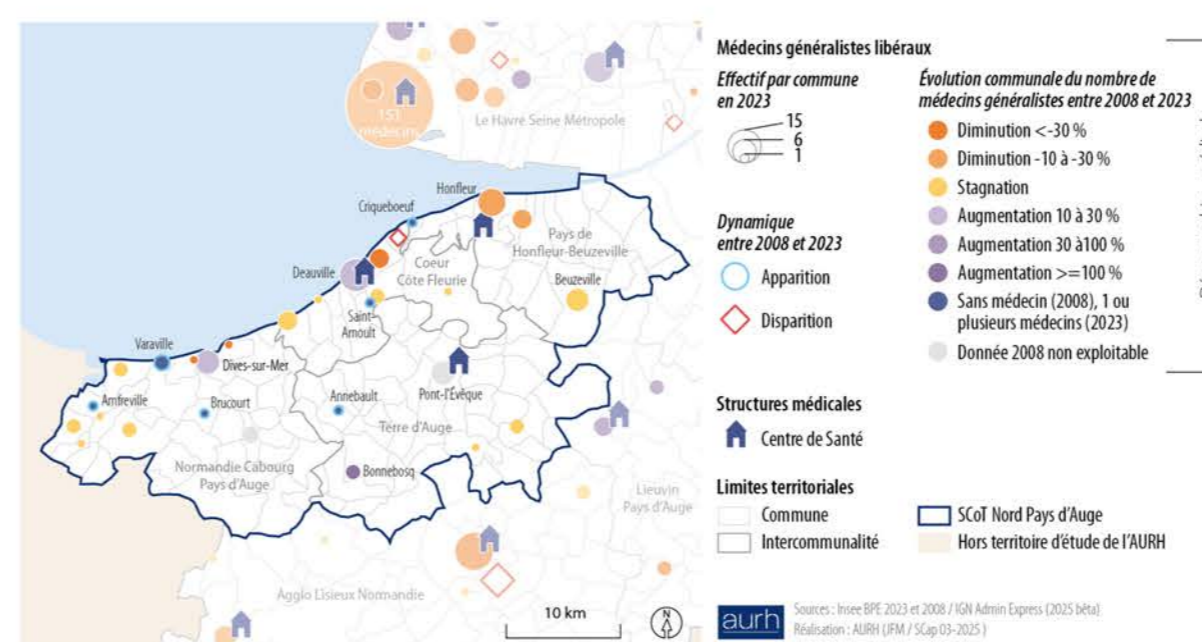
## EMPLOIS PAR COMMUNE



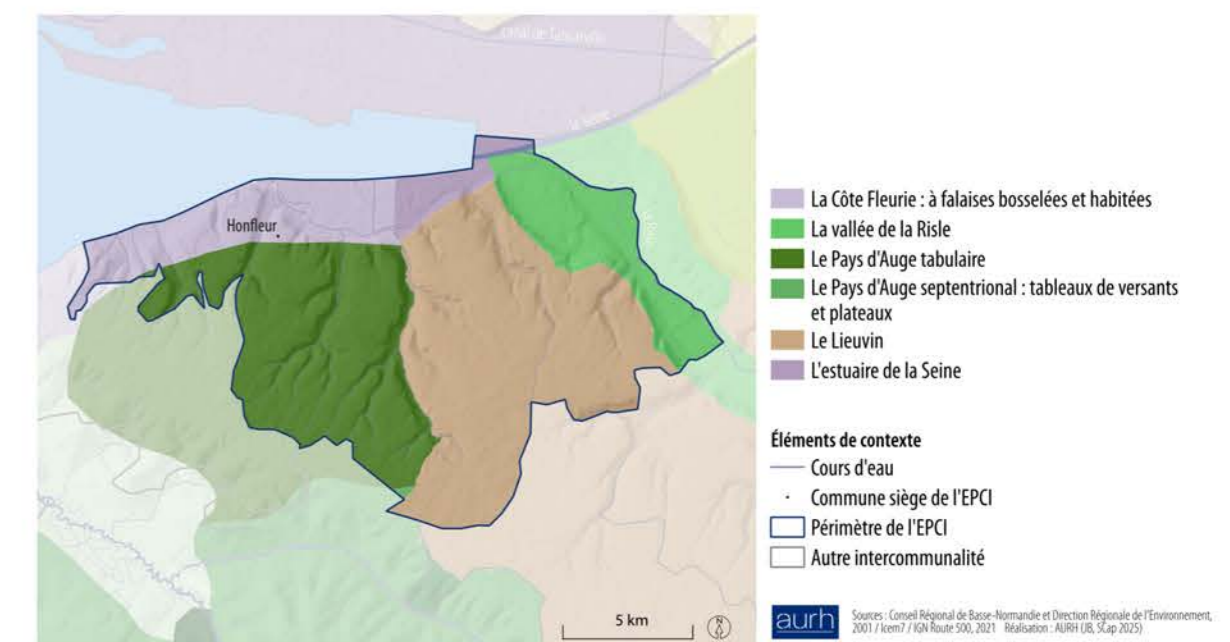
## FLUX DE MOBILITÉ DES ACTIFS



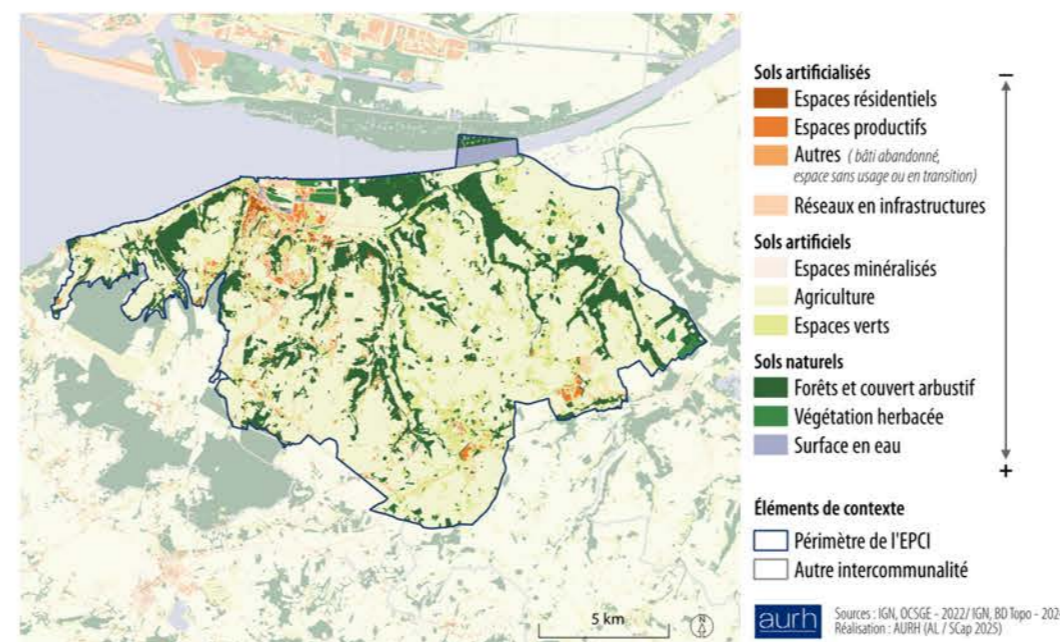
## DÉMOGRAPHIE MÉDICALE



## UNITÉS DE PAYSAGE



## OCCUPATION DU SOL



## RISQUES NATURELS MAJEURS

