



**COMMUNAUTÉ DE COMMUNES YVETOT NORMANDIE**

Données clés  
Découvrez le portrait synthétique de l'intercommunalité à travers une sélection d'indicateurs clés, issus des différents observatoires de l'AURH.

#2026



Découvrez une sélection des indicateurs des portraits synthétiques de l'intercommunalité, issus des différents observatoires de l'Agence : société (démographie, socio-économie, services et équipements), habitat, mobilité, environnement et paysage, économie et tourisme, foncier.

Ces indicateurs, définis en concertation avec les partenaires de l'AURH, offrent une lecture des grands enjeux du territoire. Le document met en lumière les spécificités de l'intercommunalité ainsi que les dynamiques à l'œuvre. Des cartographies viennent enrichir l'analyse en illustrant la diversité des situations au sein de chaque territoire.

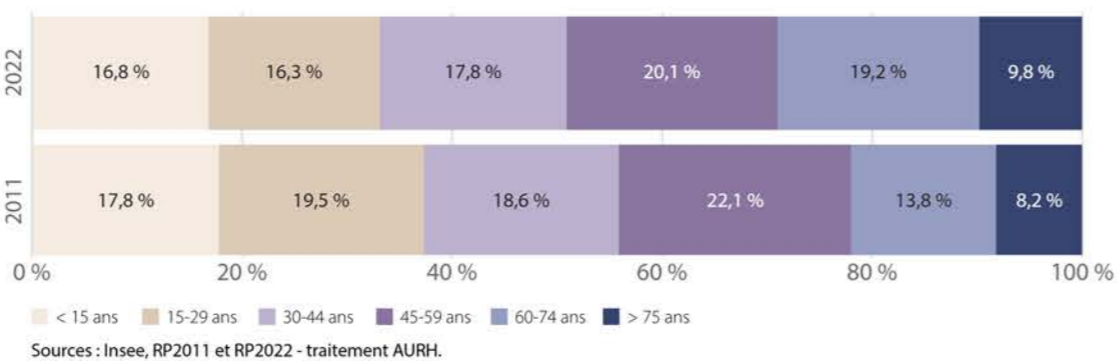
Retrouvez les portraits de territoire des 18 intercommunalités du périmètre d'étude de l'Agence sur notre site internet.

**SOCIÉTÉ**

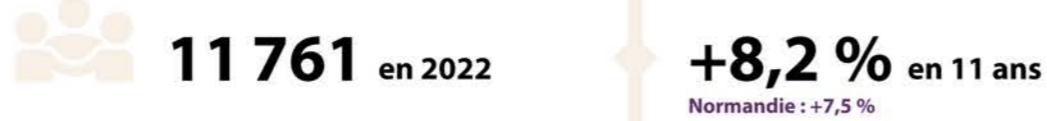
Nombre d'habitants de l'EPCI



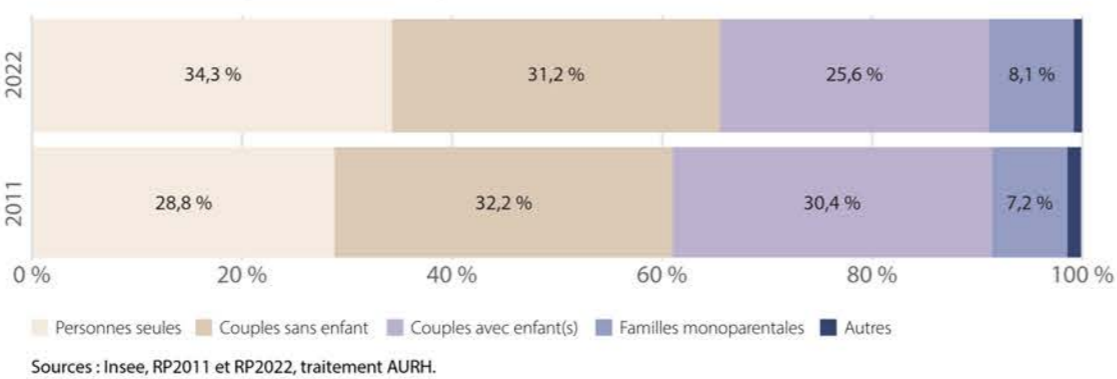
Évolution de la population par classes d'âge entre 2011 et 2022



Nombre de ménages



Évolution de la composition des ménages entre 2011 et 2022



Part des actifs parmi les 15-64 ans



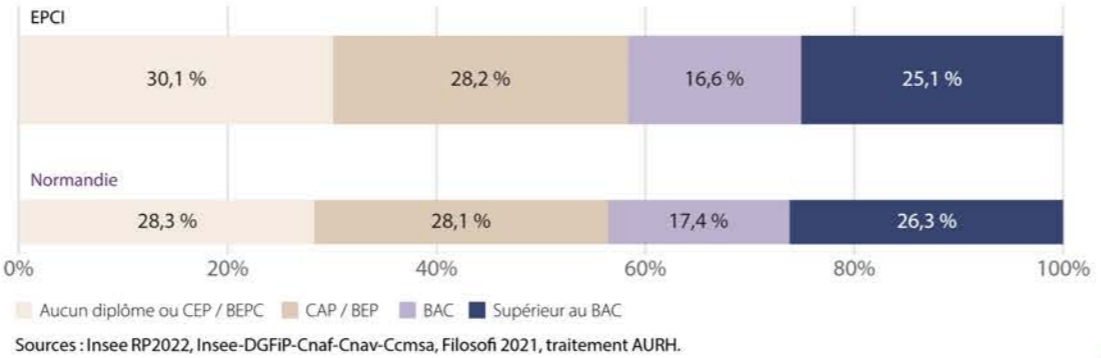
Revenu médian



Taux de pauvreté au seuil de 60 %



Niveau de diplôme de la population non scolarisée en 2022



**ÉCONOMIE**

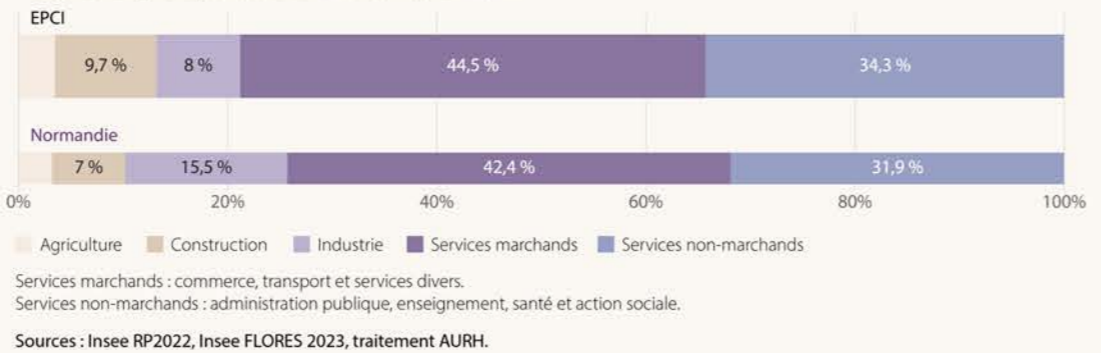
Nombre d'emplois



Établissements actifs employeurs



Part des emplois par secteurs d'activité en 2022



**HABITAT**

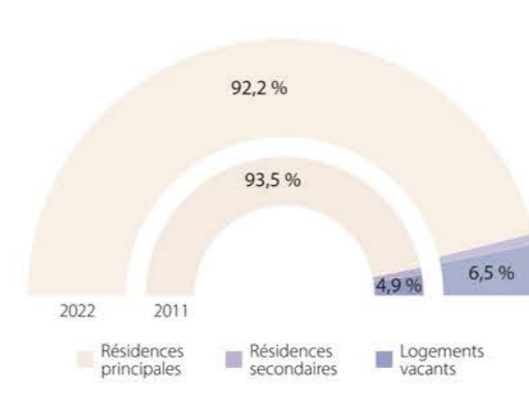
Nombre de logements



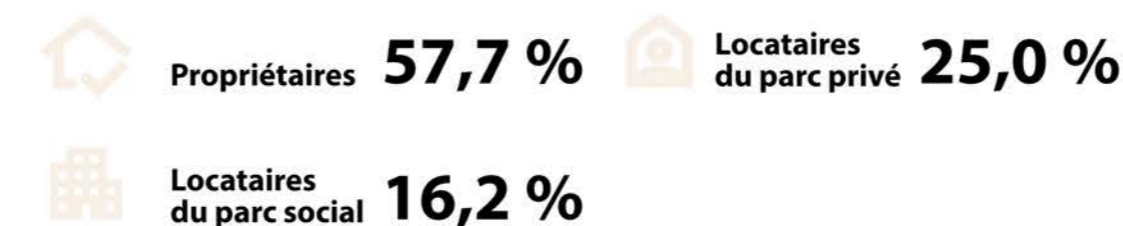
Part des maisons



Évolution des types de logements de l'EPCI entre 2011 et 2022



Type d'occupation des résidences principales en 2022



Évolution du nombre de transactions au sein de l'EPCI entre 2019 et 2024

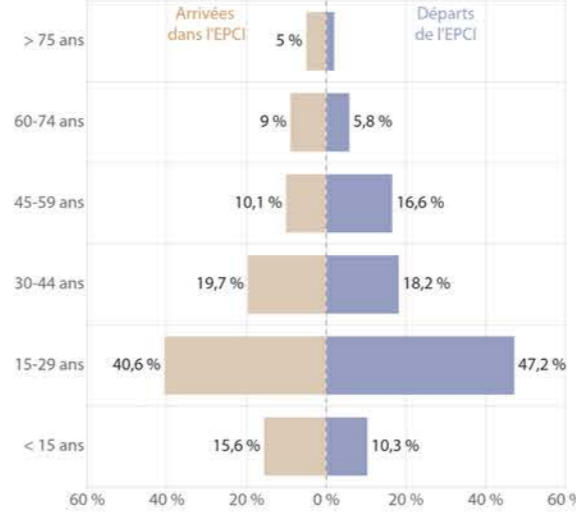


**MOBILITÉS**

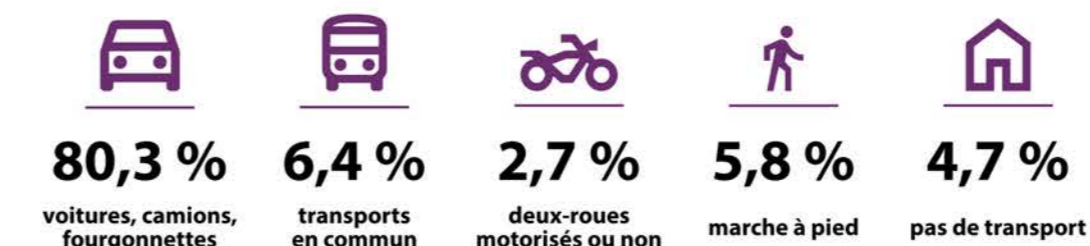
Mobilité résidentielle entre 2021 et 2022



Arrivées et départs selon la classe d'âge (2021-2022)



Mode de déplacement des actifs de l'EPCI pour se rendre au travail



Origine et lieu de travail des actifs

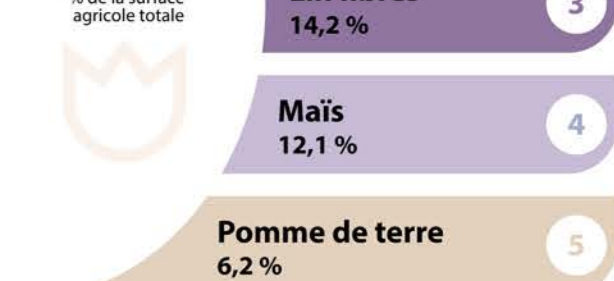


**ENVIRONNEMENT**

Part de l'EPCI valorisée par l'agriculture



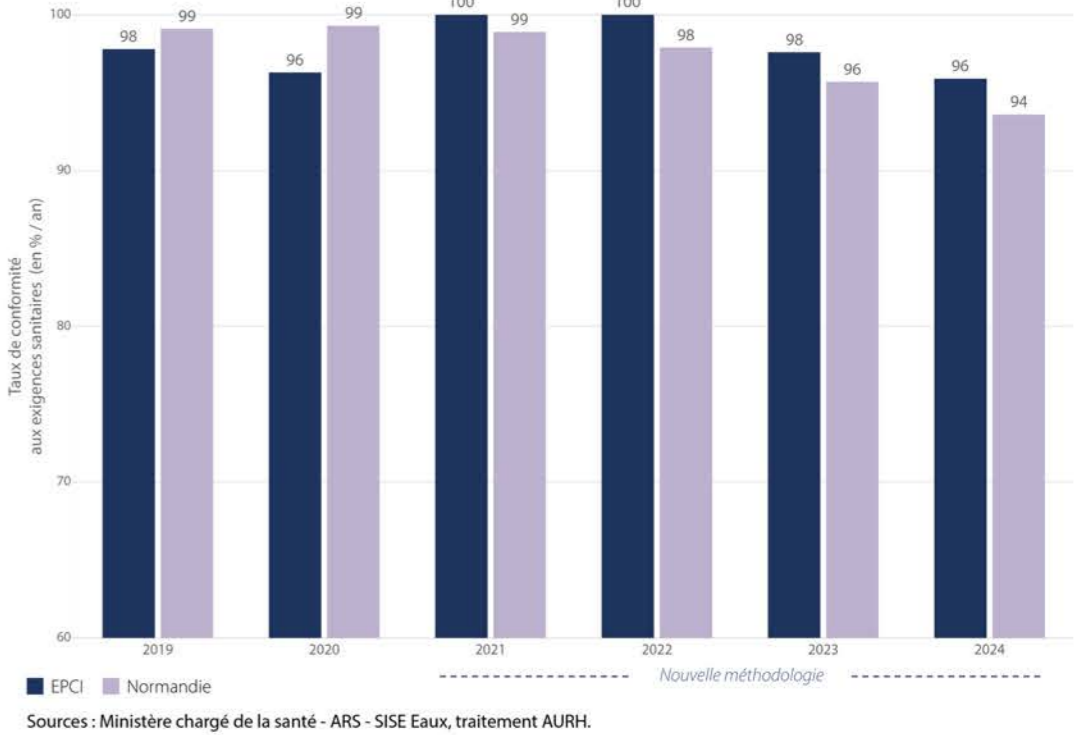
Top 5 des cultures sur le territoire de l'EPCI



Part des surfaces en agriculture biologique



Évolution de la qualité de l'eau potable distribuée



**ÉNERGIE ET DÉCARBONATION**

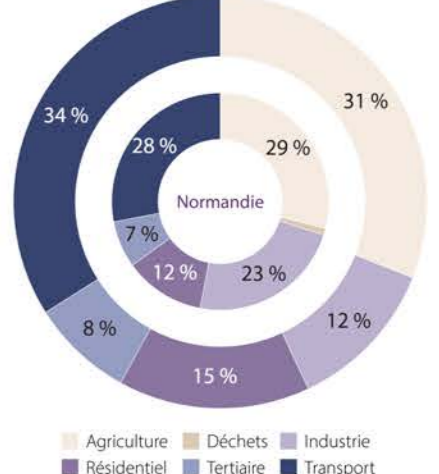
Production énergétique renouvelable



Émissions de gaz à effet de serre en tonnes équivalent CO<sub>2</sub> en 2021

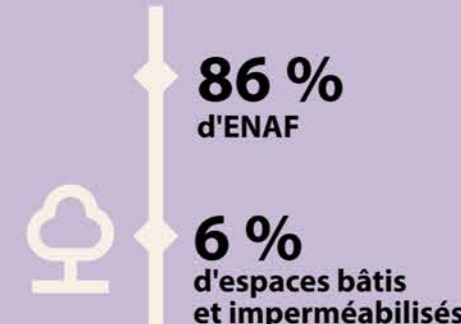


Émissions de GES par secteur en 2021

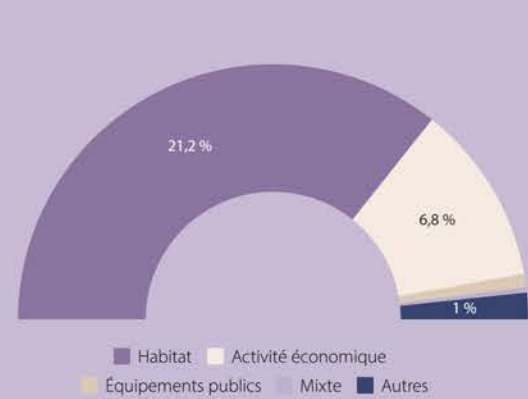


**FONCIER**

Répartition de l'occupation du sol à l'échelle de l'EPCI



Répartition de la consommation d'ENAF entre 2011 et 2020 - Échelle du SCoT



Édition et réalisation AURH

L'AURH est une association d'intérêt public. Elle accompagne les élus et les partenaires dans leurs projets d'aménagement du territoire.

IMPRESSION 03/2024  
Imprimé chez www.aurh.fr

Agence d'urbanisme  
Le Havre -  
Estuaire de la Seine

39 rue d'Éléna  
76600 Le Havre  
aurh@aurh.fr

aurh.fr  
[02 35 42 17 88]

Sources : CCF 2022, OCS GE 2022, traitement AURH.

# COMMUNAUTÉ DE COMMUNES YVETOT NORMANDIE

# 2026

26 348 habitants

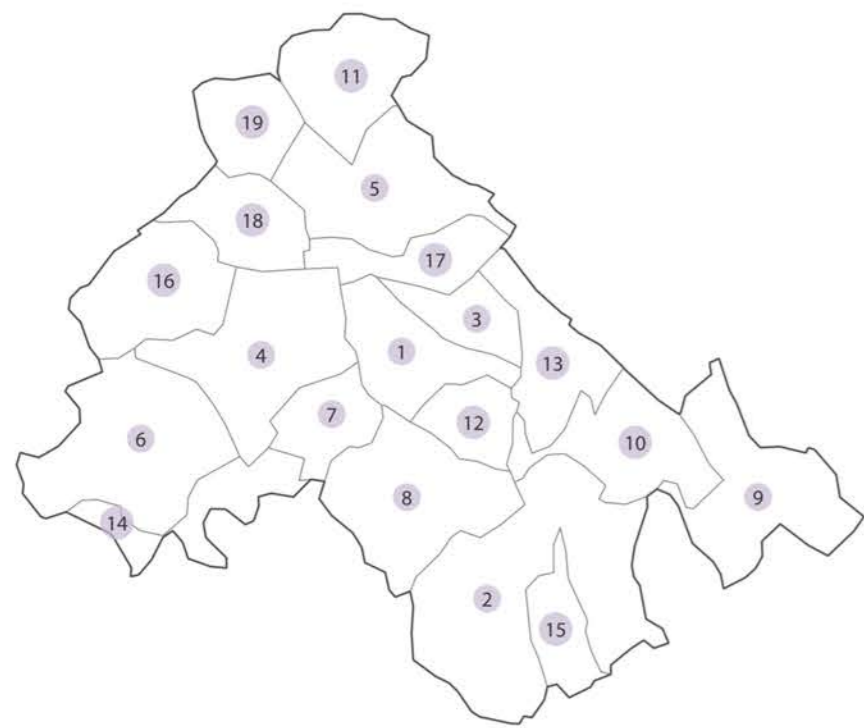
168 km<sup>2</sup> superficie de l'EPCI

11 015 emplois

23 230 € revenu médian

12 825 logements

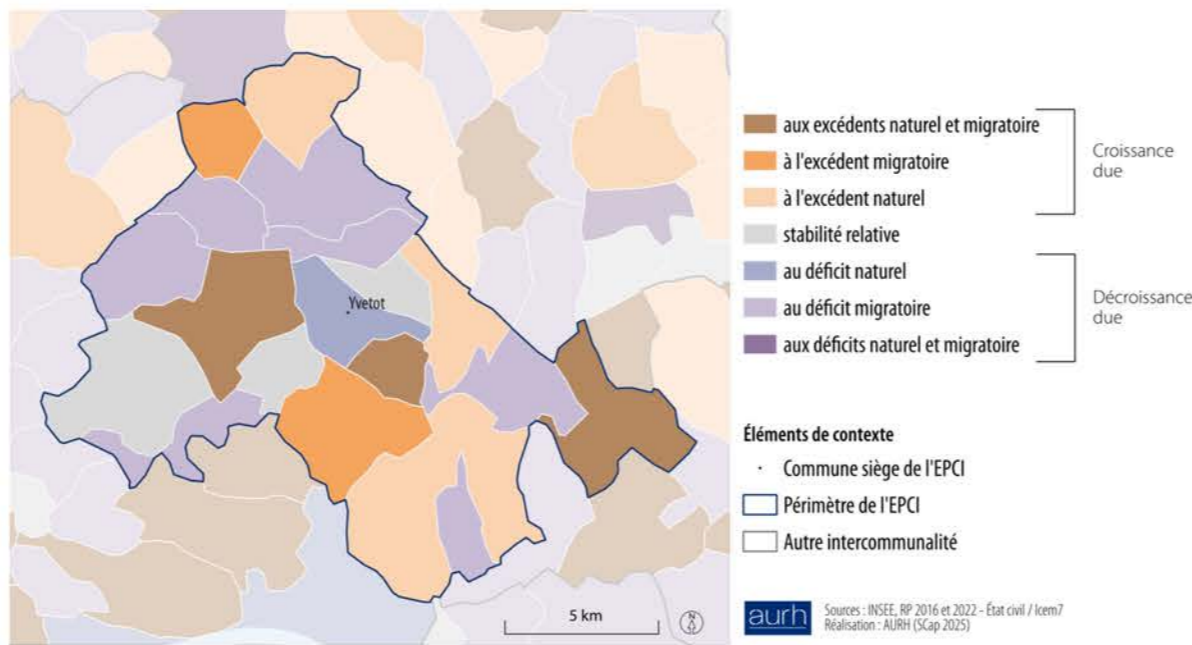
70,3 % du territoire valorisé par l'agriculture



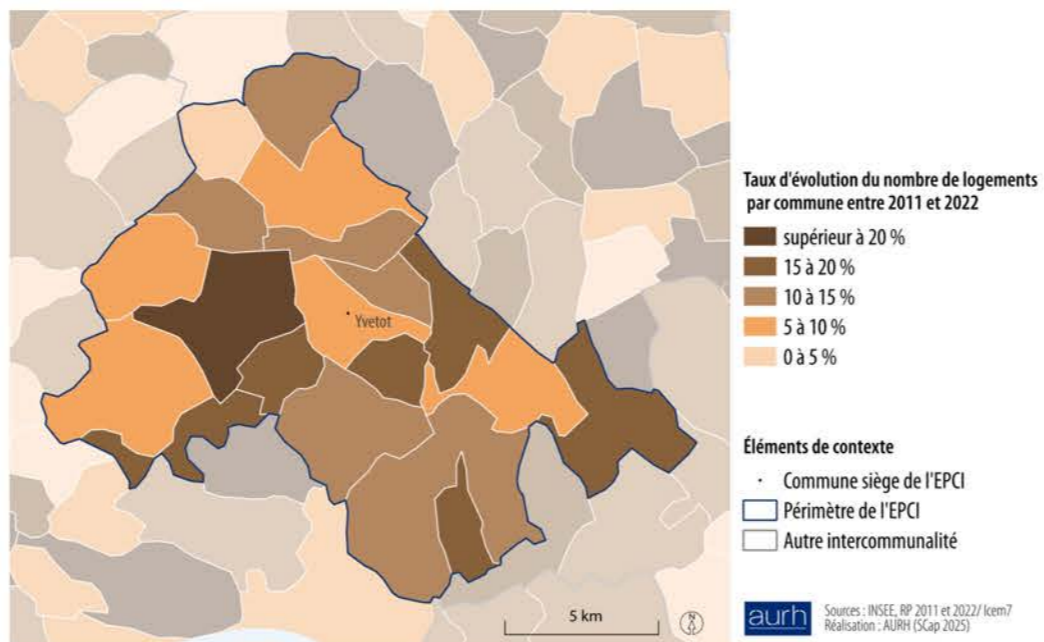
Nombre d'habitants par commune (Source : INSEE - RP 2022)

1 / Yvetot	11 548	8 / Touffreville-la-Corbeline	839	14 / Bois-Himont	447
2 / Saint Martin de l'If	1 734	9 / Mesnil-Panneville	764	15 / Carville-la-Folletière	419
3 / Sainte-Marie-des-Champs	1 583	10 / Croix-Mare	713	16 / Ecretteville-lès-Baons	352
4 / Valliquerville	1 464	11 / Hautot-Saint-Sulpice	691	17 / Baons-le-Comte	336
5 / Les Hauts-de-Caux	1 342	12 / Saint-Clair-sur-les-Monts	646	18 / Hautot-le-Vatois	334
6 / Allouville-Bellefosse	1 147	13 / Ecalles-Alix	547	19 / Rocqufort	322
7 / Auzebosc	1 120				

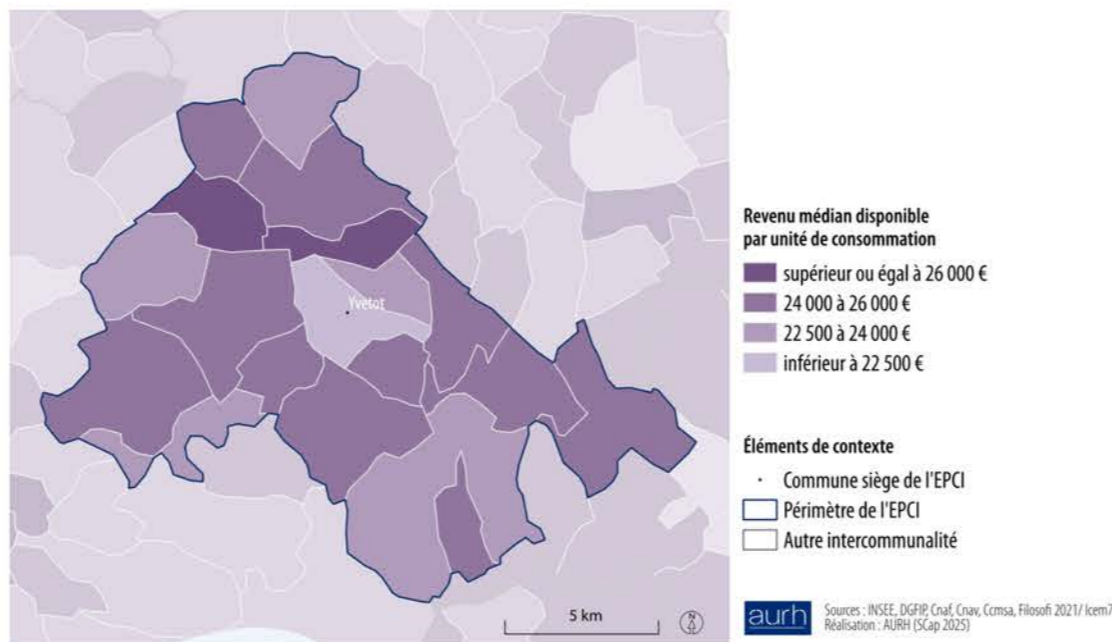
## DYNAMIQUES DÉMOGRAPHIQUES



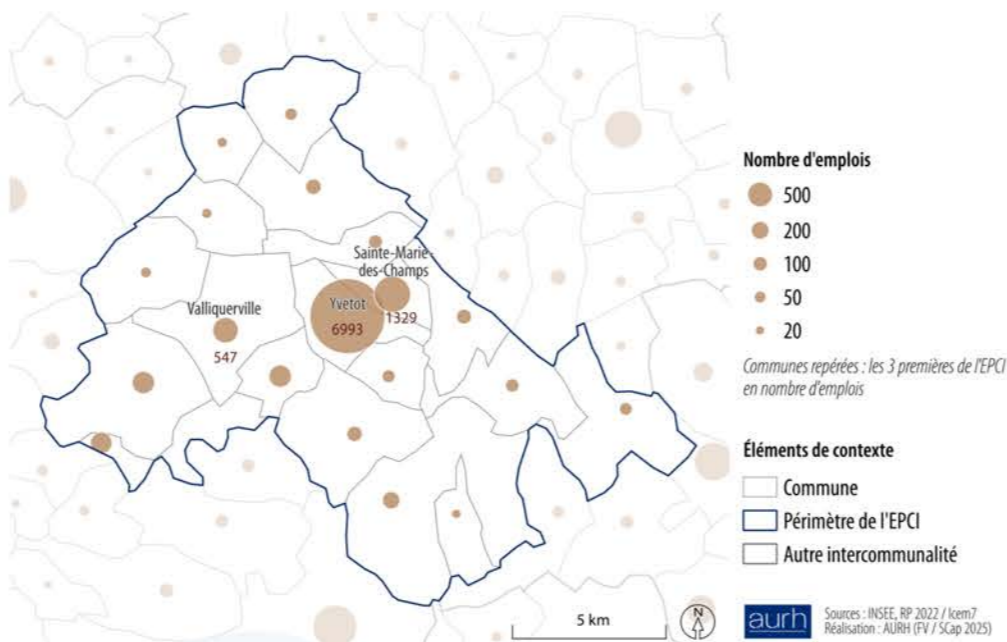
## ÉVOLUTION DES LOGEMENTS



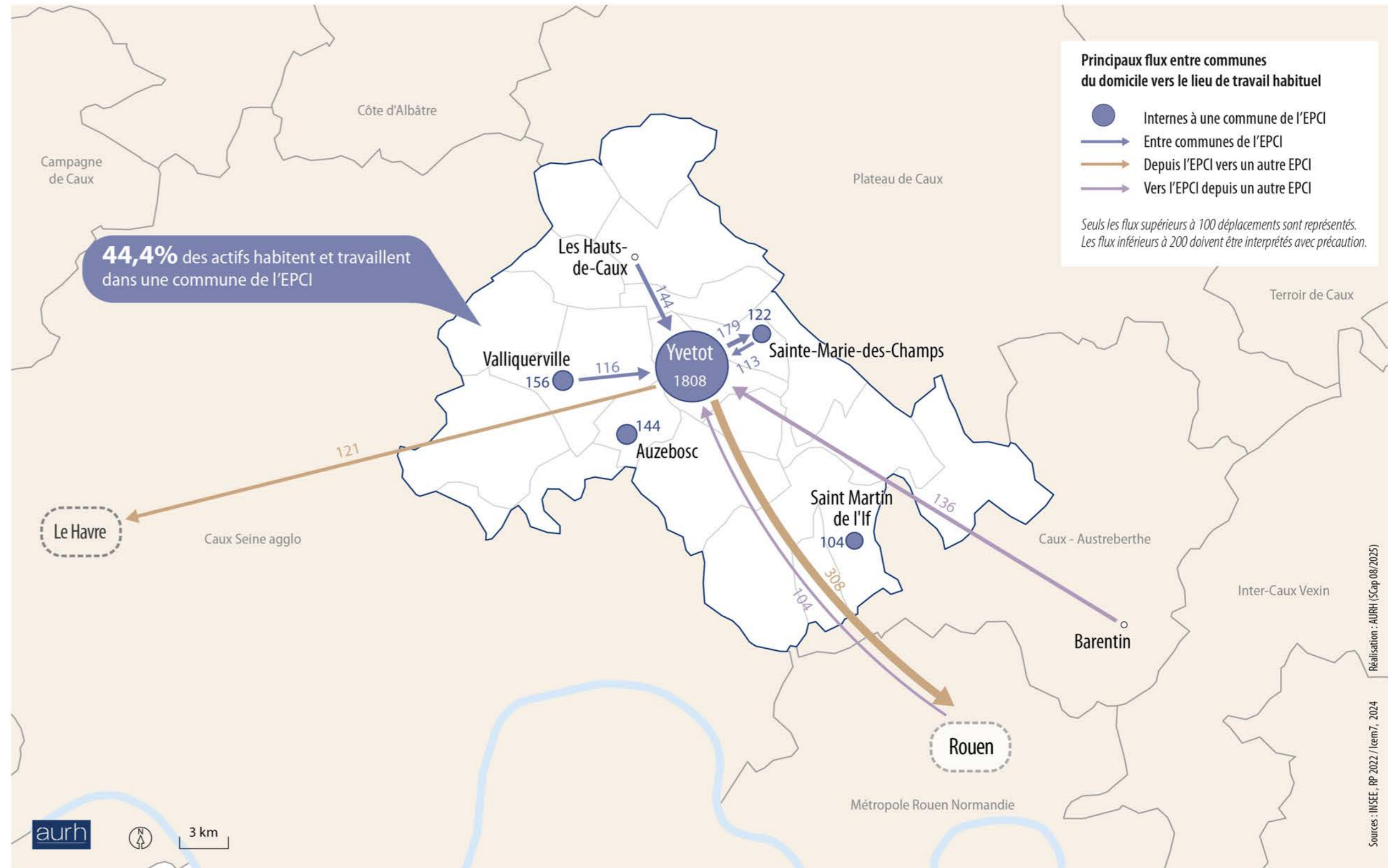
## NIVEAU DE VIE



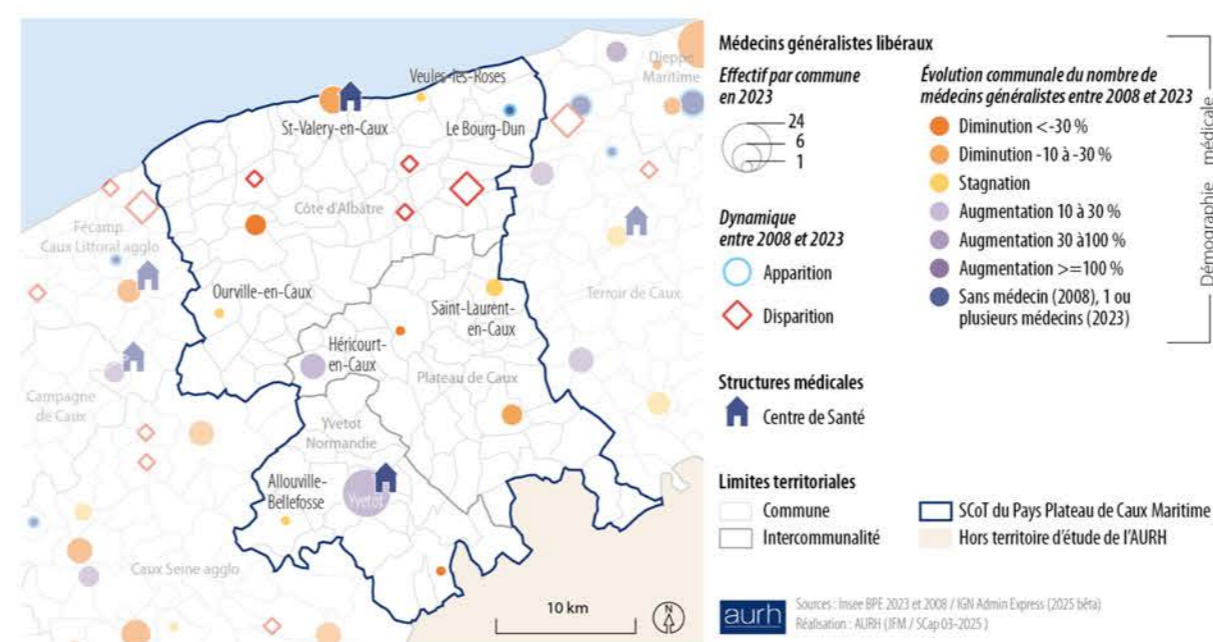
## EMPLOIS PAR COMMUNE



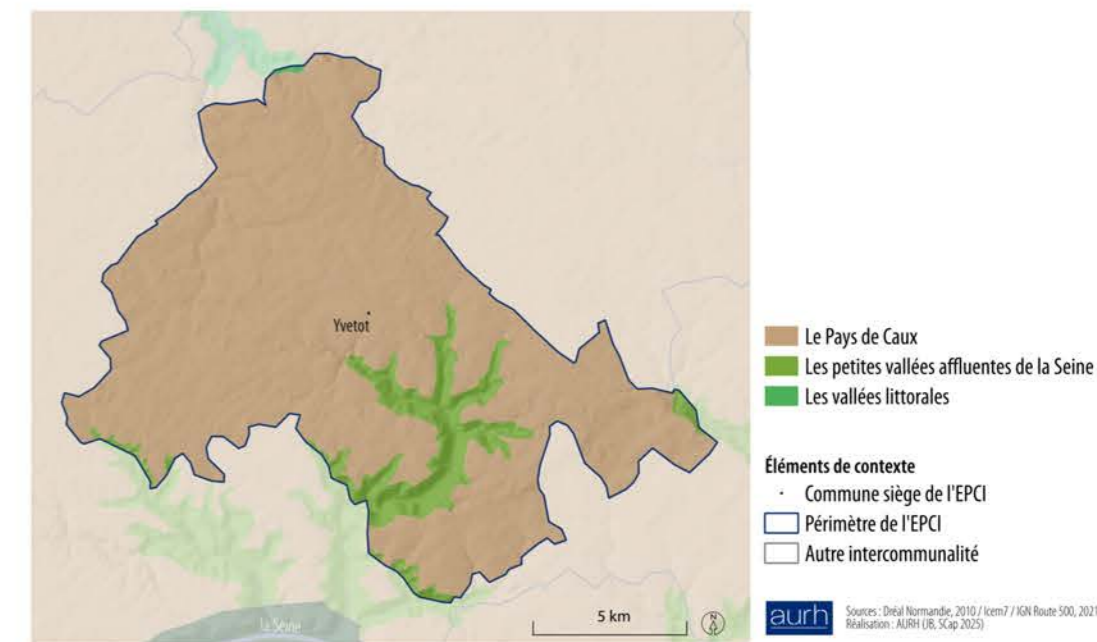
## FLUX DE MOBILITÉ DES ACTIFS



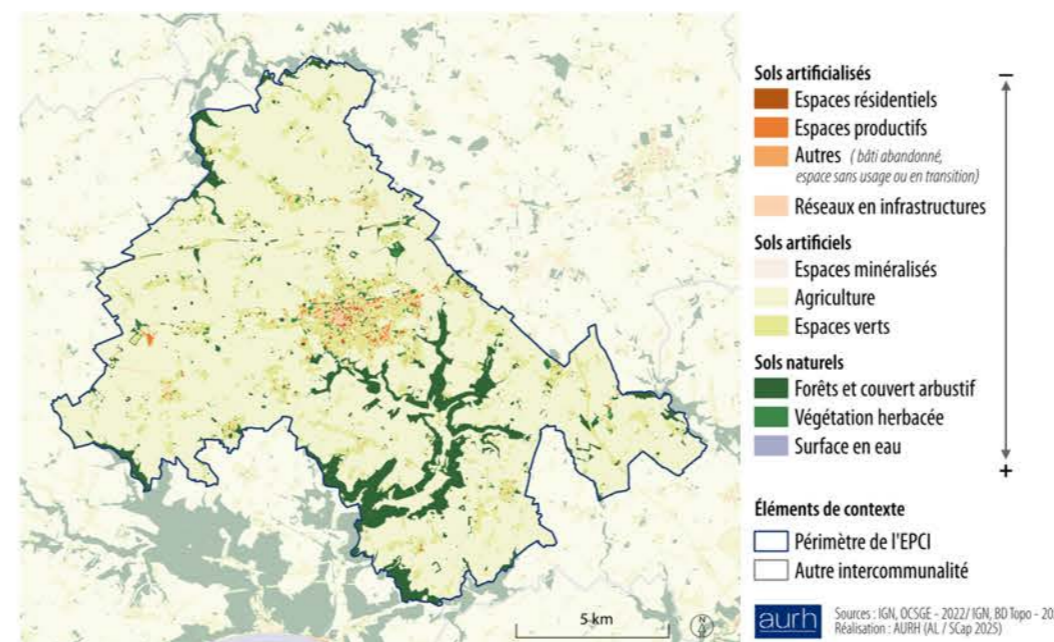
## DÉMOGRAPHIE MÉDICALE



## UNITÉS DE PAYSAGE



## OCCUPATION DU SOL



## RISQUES NATURELS MAJEURS

