



COMMUNAUTÉ DE COMMUNES LIEUVIN PAYS D'AUGE

Données clés
Découvrez le portrait synthétique de l'intercommunalité à travers une sélection d'indicateurs clés, issus des différents observatoires de l'AURH.

#2026



Découvrez une sélection des indicateurs des portraits synthétiques de l'intercommunalité, issus des différents observatoires de l'Agence : société (démographie, socio-économie, services et équipements), habitat, mobilités, environnement et paysage, économie et tourisme, foncier.

Ces indicateurs, définis en concertation avec les partenaires de l'AURH, offrent une lecture des grands enjeux du territoire. Le document met en lumière les spécificités de l'intercommunalité ainsi que les dynamiques à l'œuvre. Des cartographies viennent enrichir l'analyse en illustrant la diversité des situations au sein de chaque territoire.

Retrouvez les portraits de territoire des 18 intercommunalités du périmètre d'étude de l'Agence sur notre site internet.

[Définitions]

Recensement de la population rénové : depuis 2004, le recensement repose sur une collecte d'informations annuelles concernant, successivement, toutes les communes de moins de 10 000 habitants et 40 % des logements des communes de plus de 10 000 habitants au cours d'une période de 5 ans. En raison de la méthode de collecte de données, les résultats du recensement rénové ne se comparent correctement entre eux que sur des périodes espacées d'au moins 5 ans. Du fait de la crise sanitaire de la Covid-19, l'enquête annuelle de recensement qui devait se tenir en 2021 a été reportée en 2022. Il est dès lors recommandé de faire des comparaisons entre deux millésimes distants d'au moins 6 ans pour les recensements 2019 à 2023 inclus.

Le solde naturel est la différence entre le nombre de naissances et le nombre de décès enregistrés au cours d'une période.

Le solde migratoire apparent est la différence entre le nombre de personnes entrées sur un territoire donné et le nombre de personnes qui en sont sorties au cours de

la période considérée. Il est obtenu par différence entre la variation totale de la population au cours de la période considérée et le solde naturel.

Le revenu disponible par unité de consommation (UC), ou niveau de vie, est le revenu du ménage divisé par le nombre d'unités de consommation du ménage (1 UC pour le premier adulte du ménage, 0,5 UC pour les autres personnes de 14 ans ou plus et 0,3 UC pour les enfants de moins de 14 ans). Le revenu disponible est composé des revenus d'activité, des revenus du patrimoine, des transferts en provenance d'autres ménages et des prestations sociales (y compris les pensions de retraite et les indemnités de chômage) nets des impôts directs.

Le taux de pauvreté correspond au pourcentage de la population dont le niveau de vie est inférieur au seuil de pauvreté (60 % de la médiane des niveaux de vie français).

La population active regroupe les personnes en emploi et les personnes à la recherche d'un emploi.

La détermination de l'orientation technico-économique (Ote) d'une exploitation s'appuie sur le calcul de la production brute standard (PBS), qui représente la production potentielle en euros d'une exploitation, fonction des unités de surface pour les productions végétales et du nombre d'animaux pour les productions animales.

Risques naturels majeurs : ils sont révélés par l'existence de plans de prévention des risques naturels (PPRN) créés par la loi du 2 février 1995, qui constituent aujourd'hui des instruments essentiels de l'action de l'État afin de réduire la vulnérabilité des personnes et des biens. Les PPRN approuvés font l'objet d'un règlement s'appliquant aux documents d'urbanisme.

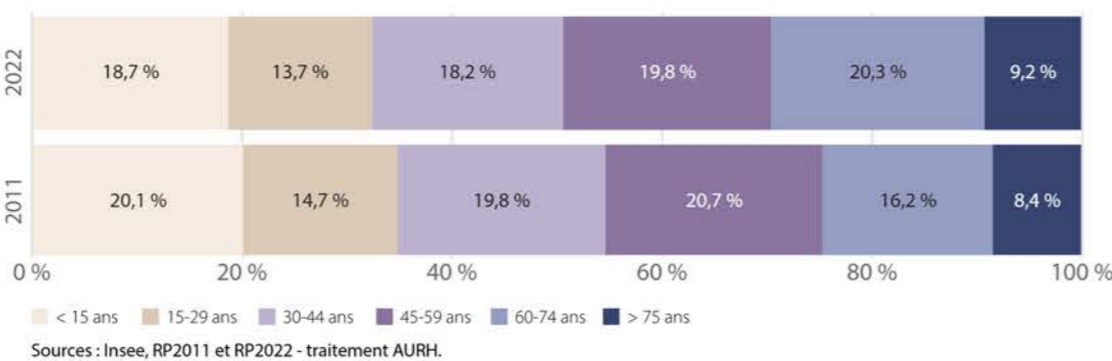
La consommation des espaces naturels, agricoles et forestiers (ENAF) est entendue comme la création ou l'extension effective d'espaces urbanisés sur le territoire concerné (article 194 de la loi Climat et résilience).

SOCIÉTÉ

Nombre d'habitants de l'EPCI



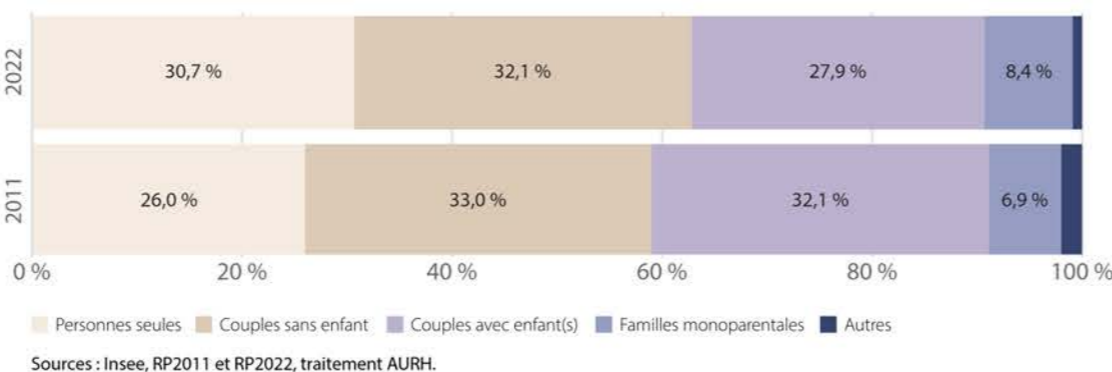
Évolution de la population par classes d'âge entre 2011 et 2022



Nombre de ménages



Évolution de la composition des ménages entre 2011 et 2022



Part des actifs parmi les 15-64 ans



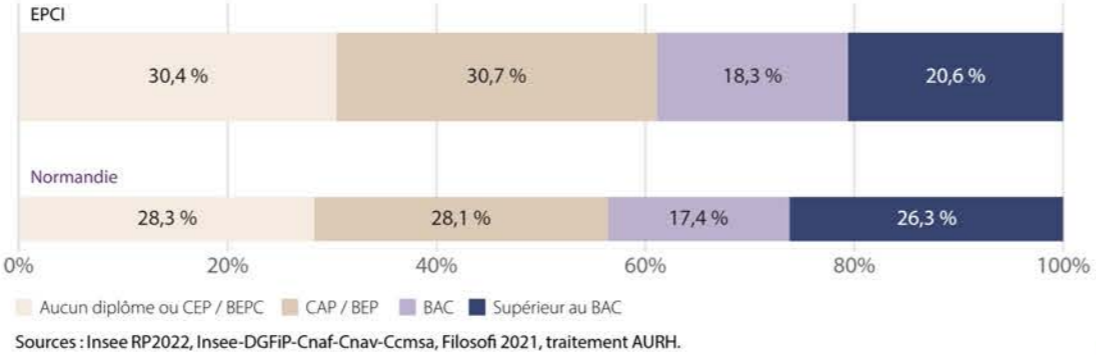
Revenu médian



Taux de pauvreté au seuil de 60 %



Niveau de diplôme de la population non scolarisée en 2022



ÉCONOMIE

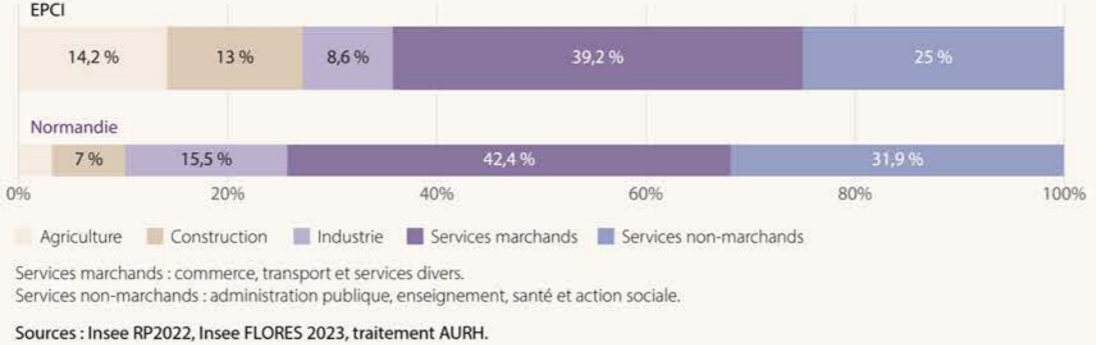
Nombre d'emplois



Établissements actifs employeurs



Part des emplois par secteurs d'activité en 2022



Services marchands : commerce, transport et services divers.
Services non-marchands : administration publique, enseignement, santé et action sociale.
Sources : Insee RP2022, Insee FLORES 2023, traitement AURH.

HABITAT

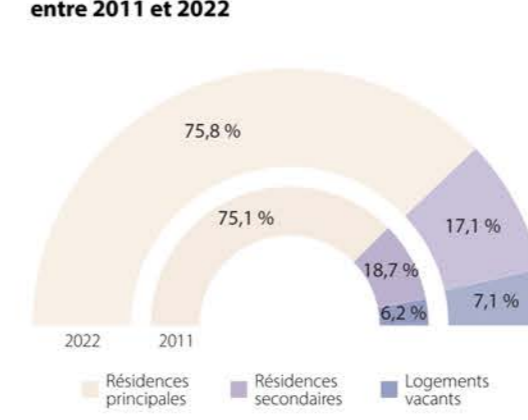
Nombre de logements



Part des maisons



Évolution des types de logements de l'EPCI entre 2011 et 2022

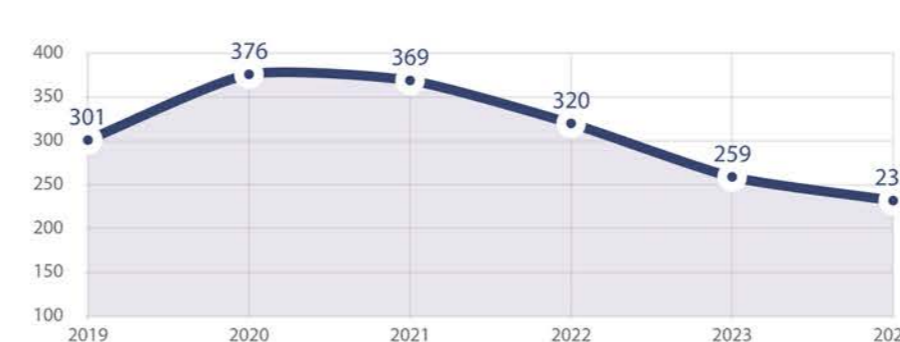


Sources : Insee RP2011 et RP2022, traitement AURH.

Type d'occupation des résidences principales en 2022



Évolution du nombre de transactions au sein de l'EPCI entre 2019 et 2024



Sources : Insee RP2022, Cerema - DV3F 2025, traitement AURH.

MOBILITÉS

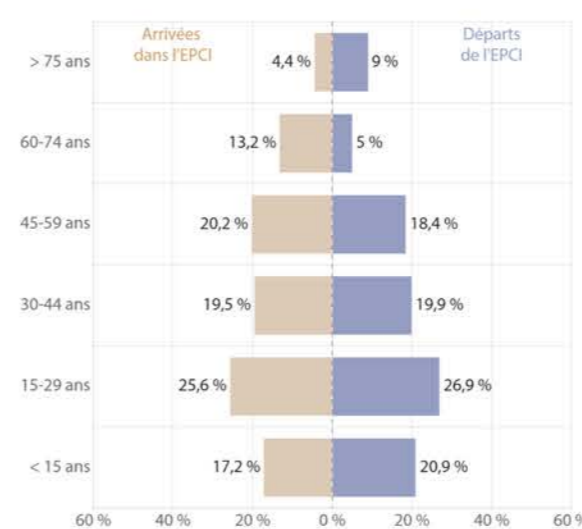
Mobilité résidentielle entre 2021 et 2022



1 037 arrivées

1 264 départs

Arrivées et départs selon la classe d'âge (2021-2022)



Source : Insee RP2022, traitement AURH.

Mode de déplacement des actifs de l'EPCI pour se rendre au travail



87,3 % voitures, camions, fourgonnettes



1,7 % transports en commun



1,8 % deux-roues motorisés ou non



3,3 % marche à pied



5,9 % pas de transport

Origine et lieu de travail des actifs



Source : Insee RP2022, traitement AURH.

ENVIRONNEMENT

Part de l'EPCI valorisée par l'agriculture



Part des surfaces en agriculture biologique



Blé tendre d'hiver 30,0 %

Prairie permanente 25,6 %

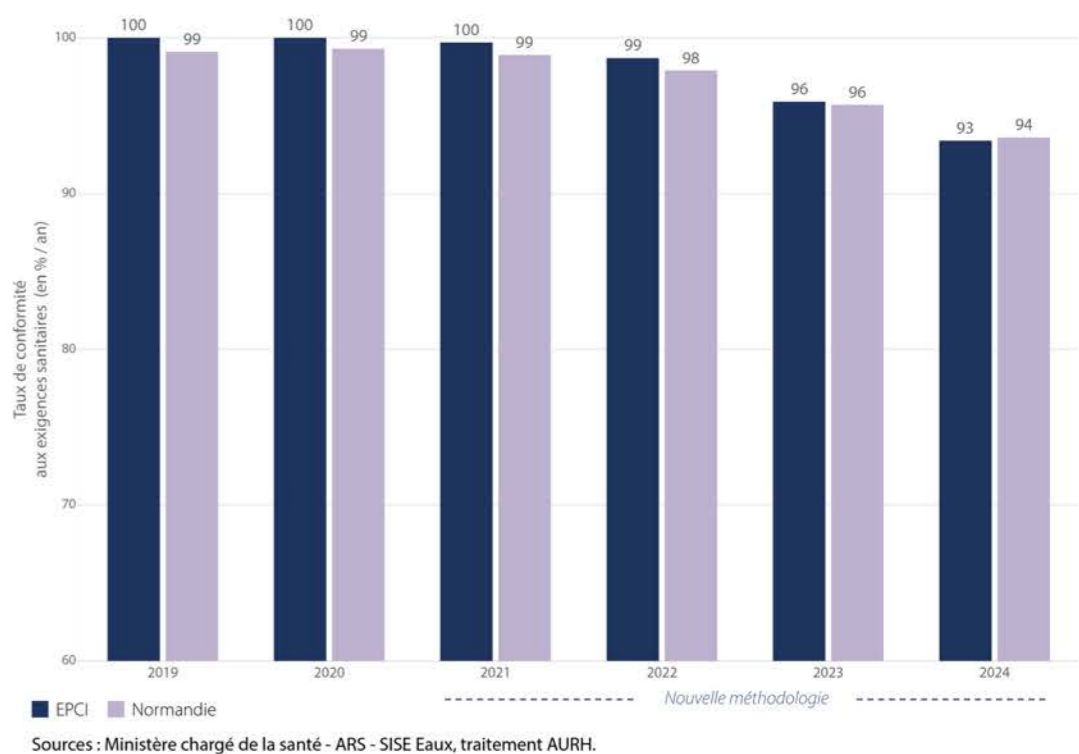
Mais 11,0 %

Colza d'hiver 9,9 %

Lin fibres 8,5 %

Top 5 des cultures sur le territoire de l'EPCI
% de la surface agricole totale

Évolution de la qualité de l'eau potable distribuée



Sources : Ministère chargé de la santé - ARS - SISE Eaux, traitement AURH.

ÉNERGIE ET DÉCARBONATION

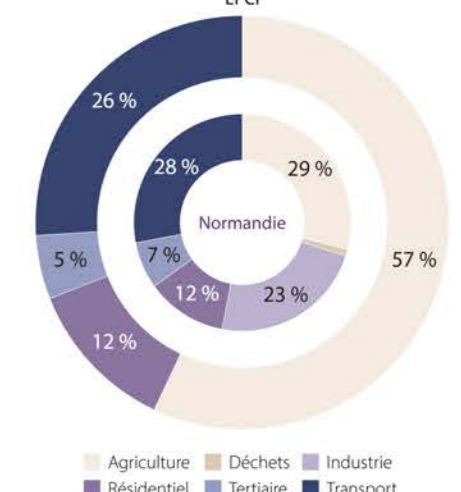
Production énergétique renouvelable



Émissions de gaz à effet de serre en tonnes équivalent CO₂ en 2021



Émissions de GES par secteur en 2021



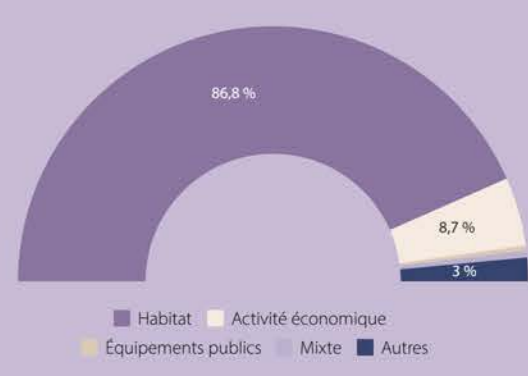
Sources : ORECAN - Biomasse Normandie - 2023_v1.2, Atmo Normandie - Inventaire version 4.1.0, traitement AURH.

FONCIER

Répartition de l'occupation du sol à l'échelle de l'EPCI



Répartition de la consommation d'ENAF entre 2011 et 2020



183 ha ENAF consommés entre 2011 et 2020

Sources : CCF 2022, OCS GE 2022, traitement AURH.

Édition et réalisation AURH

L'AURH est une association d'intérêt public. Elle accompagne les élus et les partenaires dans leurs projets d'aménagement du territoire.

Imprimé le 03/02/2024
Impression : www.aurh.fr

Agence d'urbanisme
Le Havre -
Estuaire de la Seine

39 rue d'Éléna
76600 Le Havre
aurh@aurh.fr

aurh.fr
[02 35 42 17 88]

COMMUNAUTÉ DE COMMUNES LIEUVIN PAYS D'AUGE

2026

20 316 habitants

411 km² superficie de l'EPCI

3 809 emplois

22 260 € revenu médian

11 671 logements

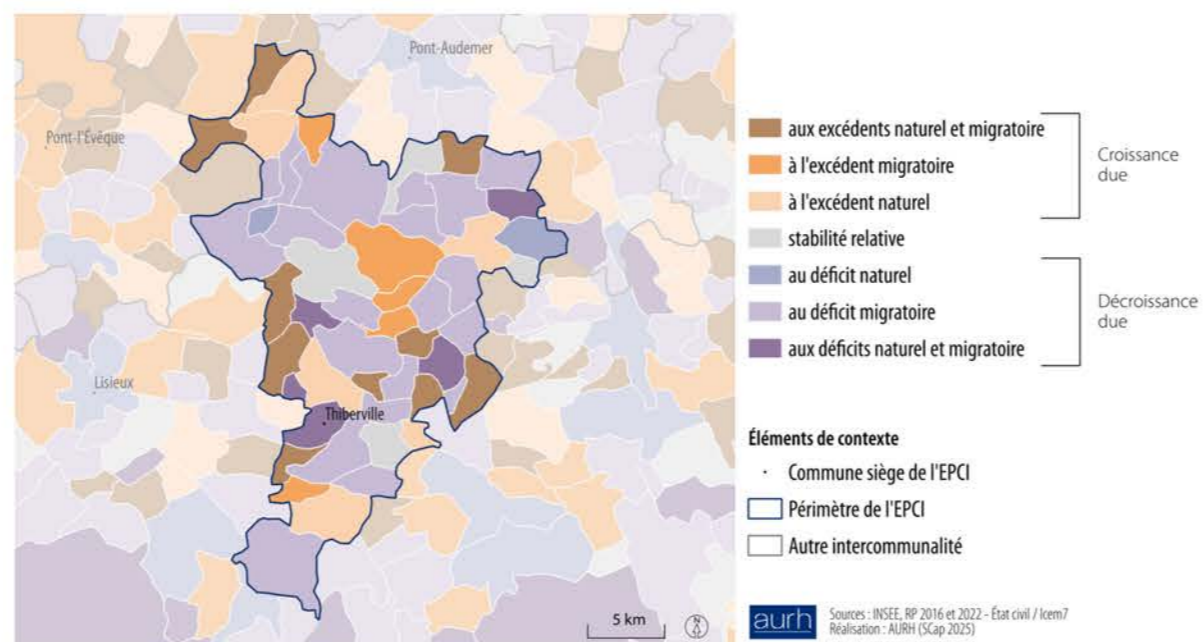
72,1 % du territoire valorisé par l'agriculture



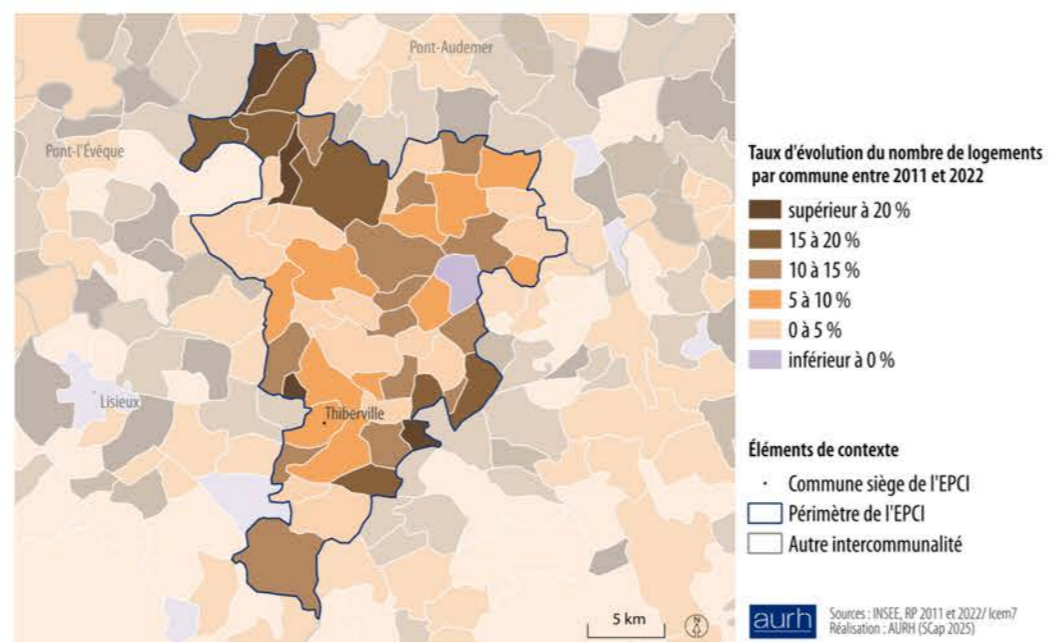
Nombre d'habitants par commune (Source : INSEE - RP 2022)

1 / Thiberville	1 765	18 / Boissy-Lamberville	379	35 / Fresne-Cauverville	190
2 / Épaignes	1 562	19 / Morainville-Jouveaux	372	36 / Le Favril	183
3 / Lieurey	1 471	20 / Saint-Vincent-du-Boulay	370	37 / Malouy	171
4 / Cormelles	1 136	21 / Saint-Mards-de-Fresne	344	38 / Plencourt	169
5 / Saint-Georges-du-Viévre	894	22 / Asnières	338	39 / La Poterie-Mathieu	166
6 / Saint-Germain-la-Campagne	858	23 / Fontaine-la-Louvet	338	40 / Le Mesnil-Saint-Jean	166
7 / Saint-Pierre-de-Cormelles	580	24 / Saint-Martin-Saint-Firmin	336	41 / Vannecroq	163
8 / Druocourt	576	25 / Saint-Aubin-de-Scellon	330	42 / Le Planquay	161
9 / Saint-Étienne-l'Allier	524	26 / Saint-Siméon	323	43 / Duranville	144
10 / Fort-Moville	510	27 / Saint-Grégoire-du-Viévre	312	44 / Saint-Benoît-des-Ombres	142
11 / Martainville	497	28 / Le Theil-Nolent	272	45 / Bazozques	140
12 / Bourmainville-Faverolles	486	29 / Saint-Pierre-des-Ifs	258	46 / La Chapelle-Hareng	122
13 / Le Torp	460	30 / La Noë-Poulain	251	47 / Heudreville-en-Lieuvain	115
14 / Saint-Christophe-sur-Condé	429	31 / Saint-Sylvestre-de-Cormelles	226	48 / Bailleul-la-Vallée	97
15 / La Lande-Saint-Léger	404	32 / Le Bois-Hellain	210	49 / Barville	85
16 / La Chapelle-Bayvel	383	33 / Épreville-en-Lieuvain	199	50 / Les Places	74
17 / Giverville	382	34 / Folleville	192	51 / Noards	61

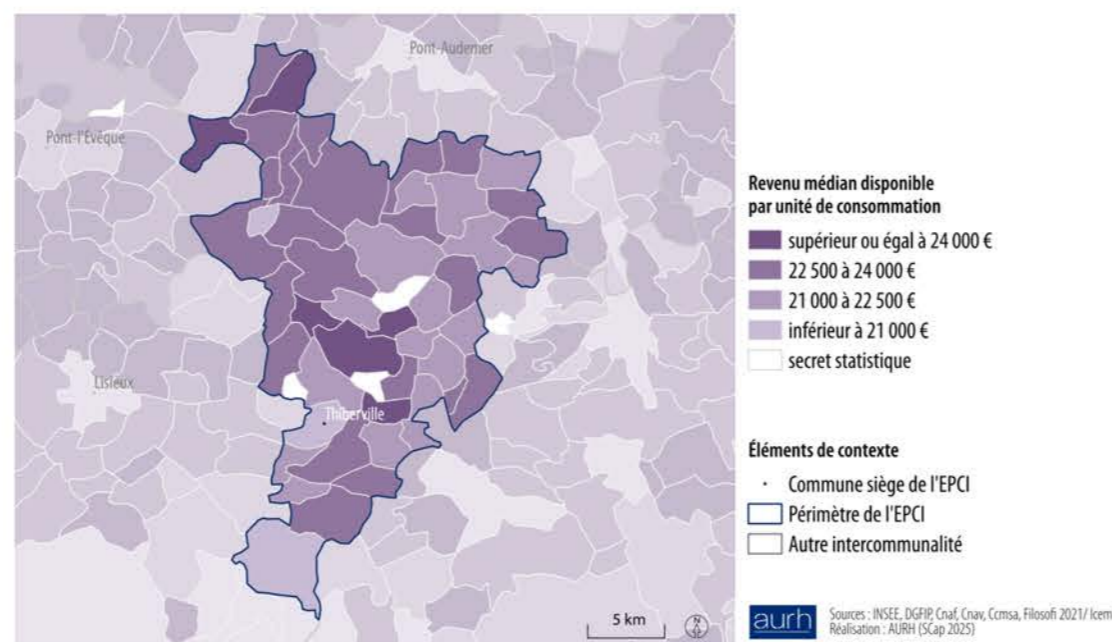
DYNAMIQUES DÉMOGRAPHIQUES



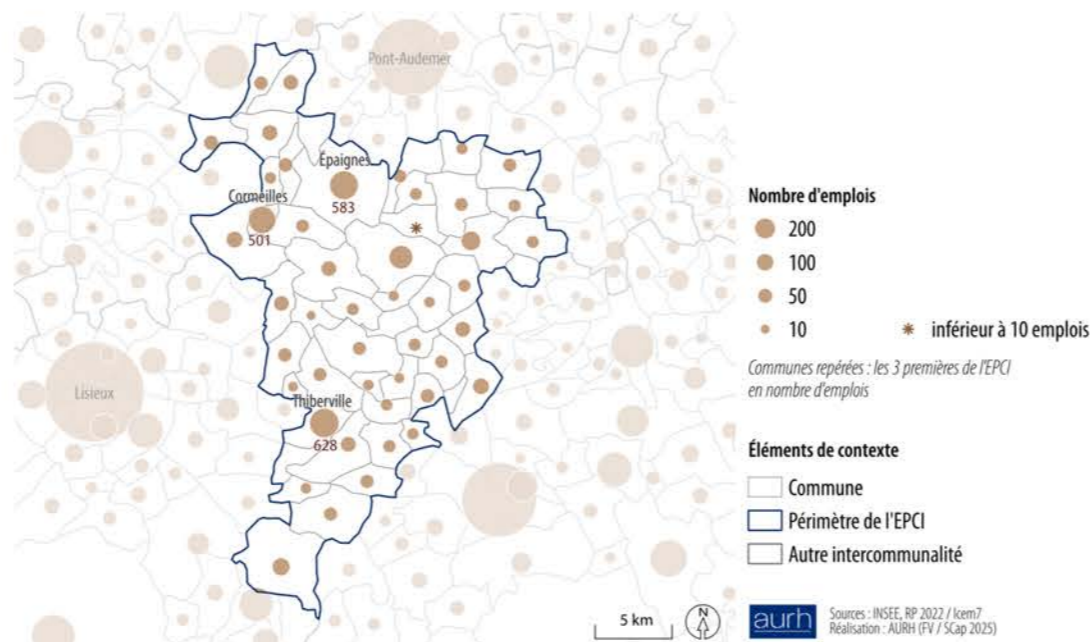
ÉVOLUTION DES LOGEMENTS



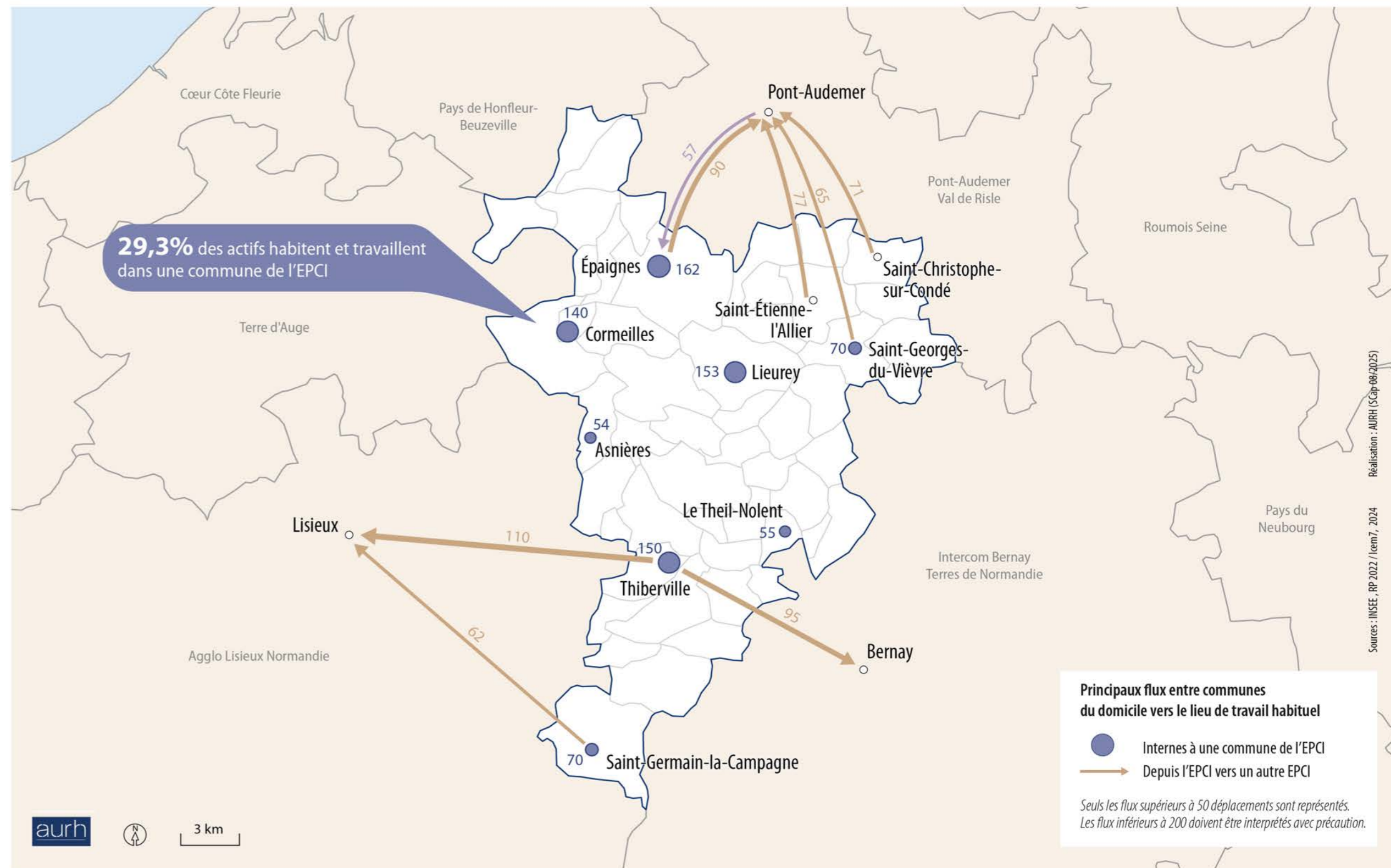
NIVEAU DE VIE



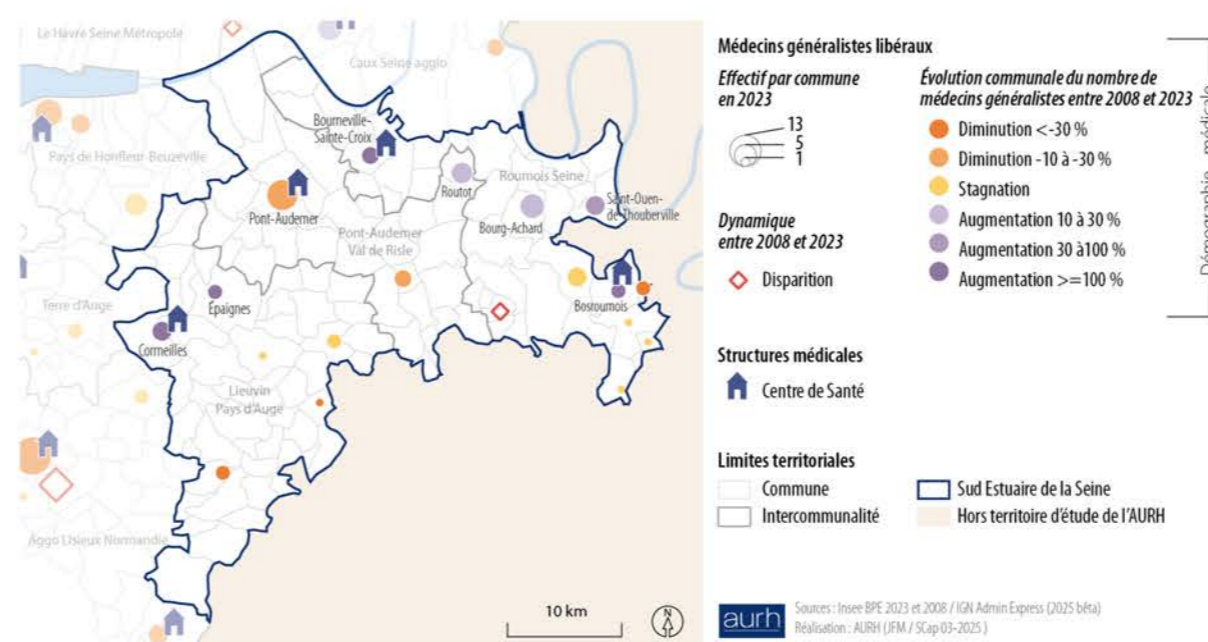
EMPLOIS PAR COMMUNE



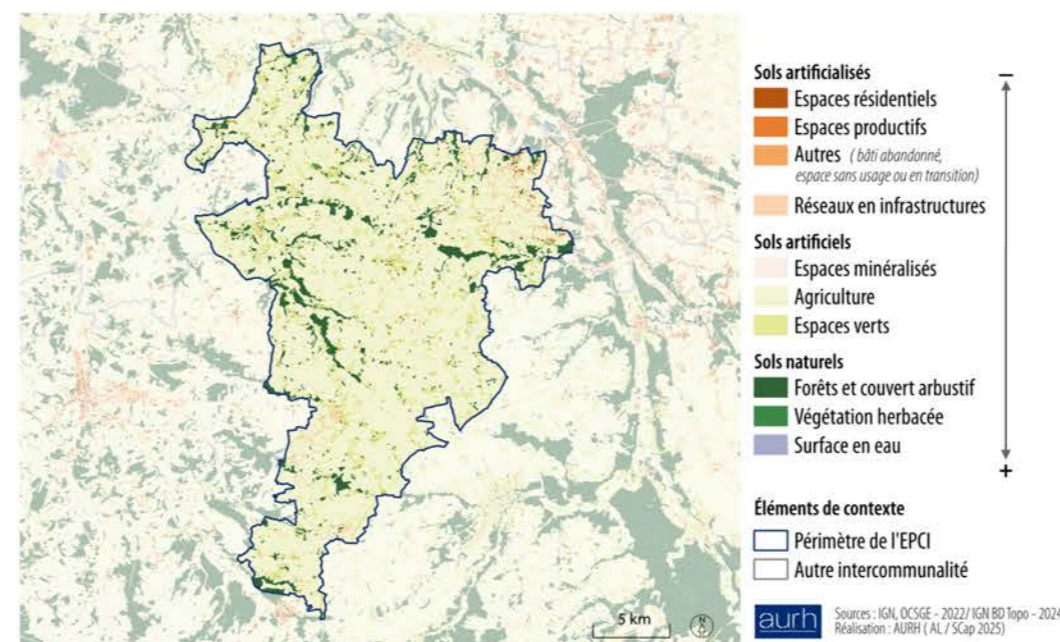
FLUX DE MOBILITÉ DES ACTIFS



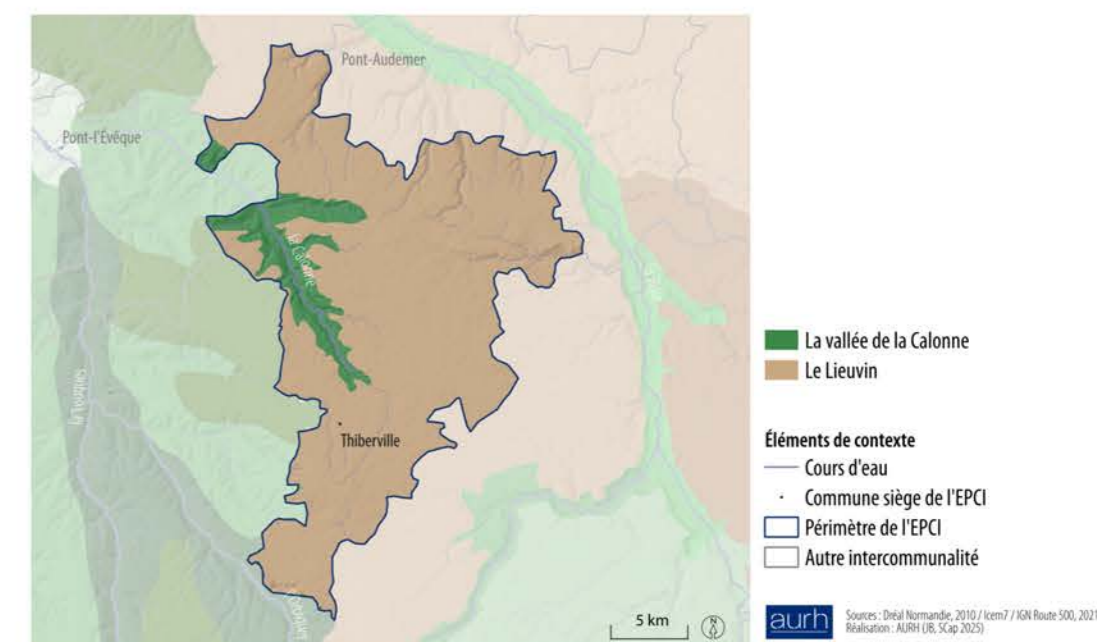
DÉMOGRAPHIE MÉDICALE



OCCUPATION DU SOL



UNITÉS DE PAYSAGE



RISQUES NATURELS MAJEURS

