



COMMUNAUTÉ DE COMMUNES TERRE D'AUGE

Données clés
Découvrez le portrait synthétique de l'intercommunalité à travers une sélection d'indicateurs clés, issus des différents observatoires de l'AURH.

#2026



Découvrez une sélection des indicateurs des portraits synthétiques de l'intercommunalité, issus des différents observatoires de l'Agence : société (démographie, socio-économie, services et équipements), habitat, mobilités, environnement et paysage, économie et tourisme, foncier.

Ces indicateurs, définis en concertation avec les partenaires de l'AURH, offrent une lecture des grands enjeux du territoire. Le document met en lumière les spécificités de l'intercommunalité ainsi que les dynamiques à l'œuvre. Des cartographies viennent enrichir l'analyse en illustrant la diversité des situations au sein de chaque territoire.

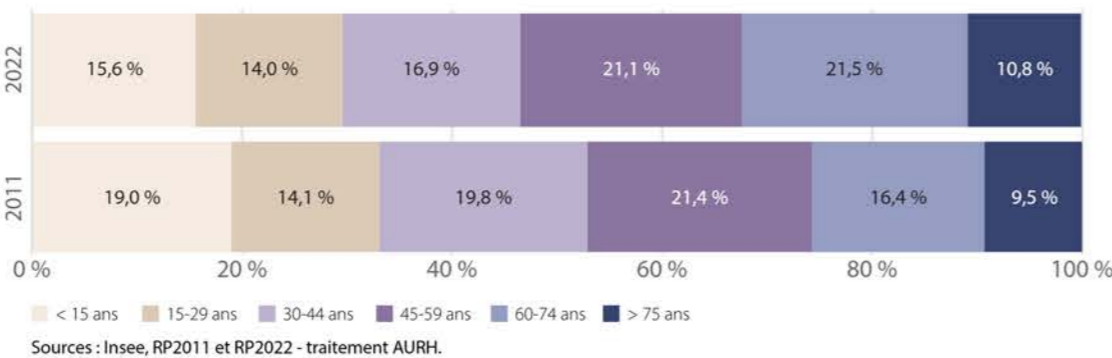
Retrouvez les portraits de territoire des 18 intercommunalités du périmètre d'étude de l'Agence sur notre site internet.

SOCIÉTÉ

Nombre d'habitants de l'EPCI



Évolution de la population par classes d'âge entre 2011 et 2022



Nombre de ménages



Évolution de la composition des ménages entre 2011 et 2022



Part des actifs parmi les 15-64 ans



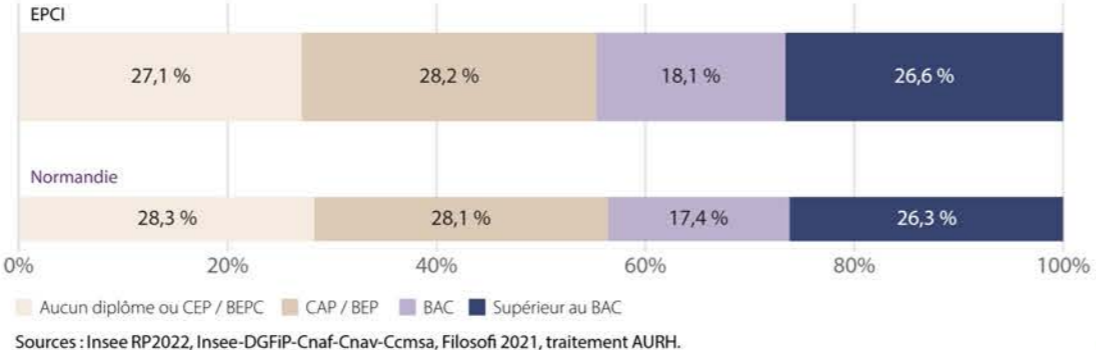
Revenu médian



Taux de pauvreté au seuil de 60 %



Niveau de diplôme de la population non scolarisée en 2022



ÉCONOMIE

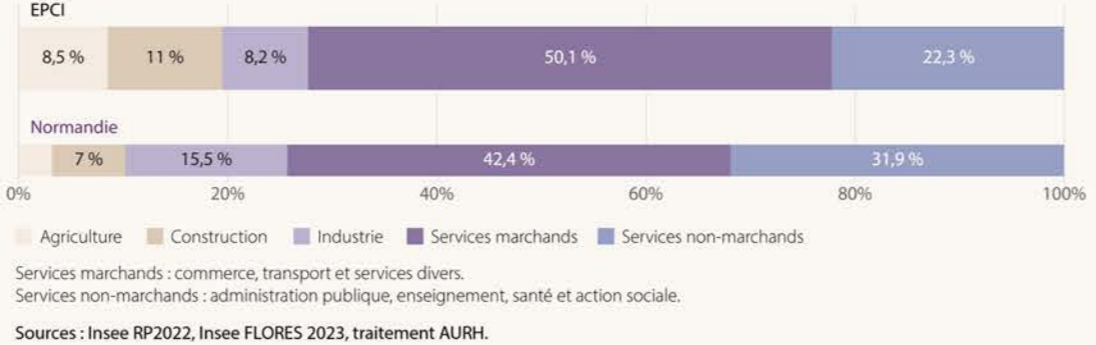
Nombre d'emplois



Établissements actifs employeurs



Part des emplois par secteurs d'activité en 2022



HABITAT

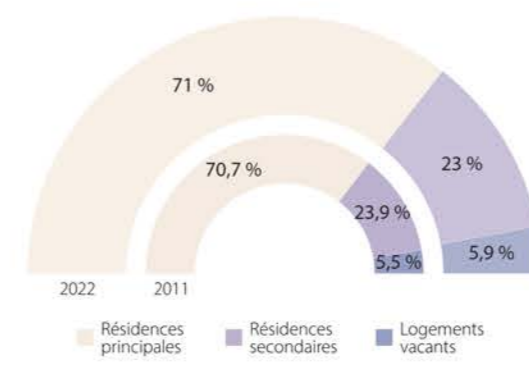
Nombre de logements



Part des maisons



Évolution des types de logements de l'EPCI entre 2011 et 2022



Type d'occupation des résidences principales en 2022



Évolution du nombre de transactions au sein de l'EPCI entre 2019 et 2024



MOBILITÉS

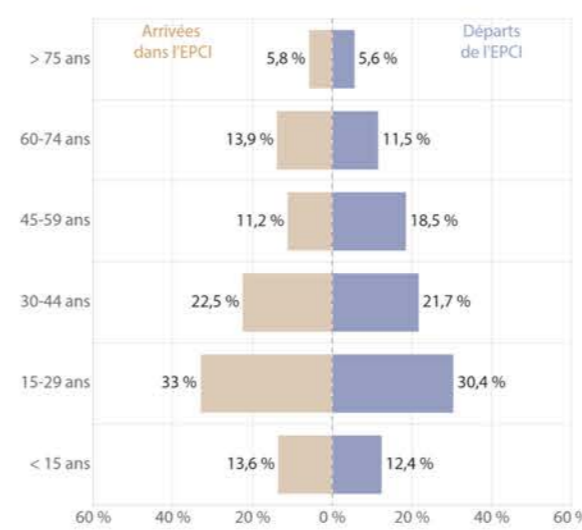
Mobilité résidentielle entre 2021 et 2022



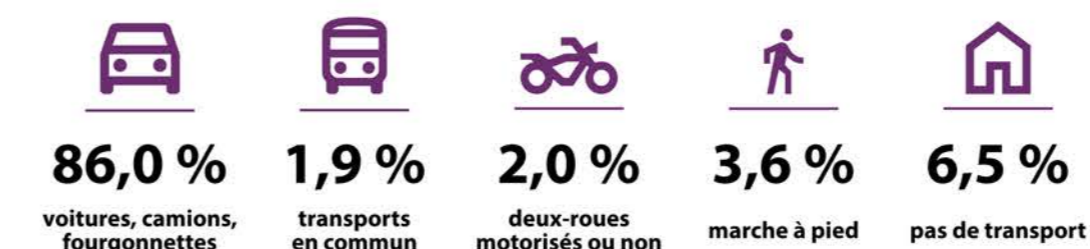
1 013 arrivées

918 départs

Arrivées et départs selon la classe d'âge (2021-2022)



Mode de déplacement des actifs de l'EPCI pour se rendre au travail



Origine et lieu de travail des actifs



ENVIRONNEMENT

Part de l'EPCI valorisée par l'agriculture



Part des surfaces en agriculture biologique



Prairie permanente 70,5 %

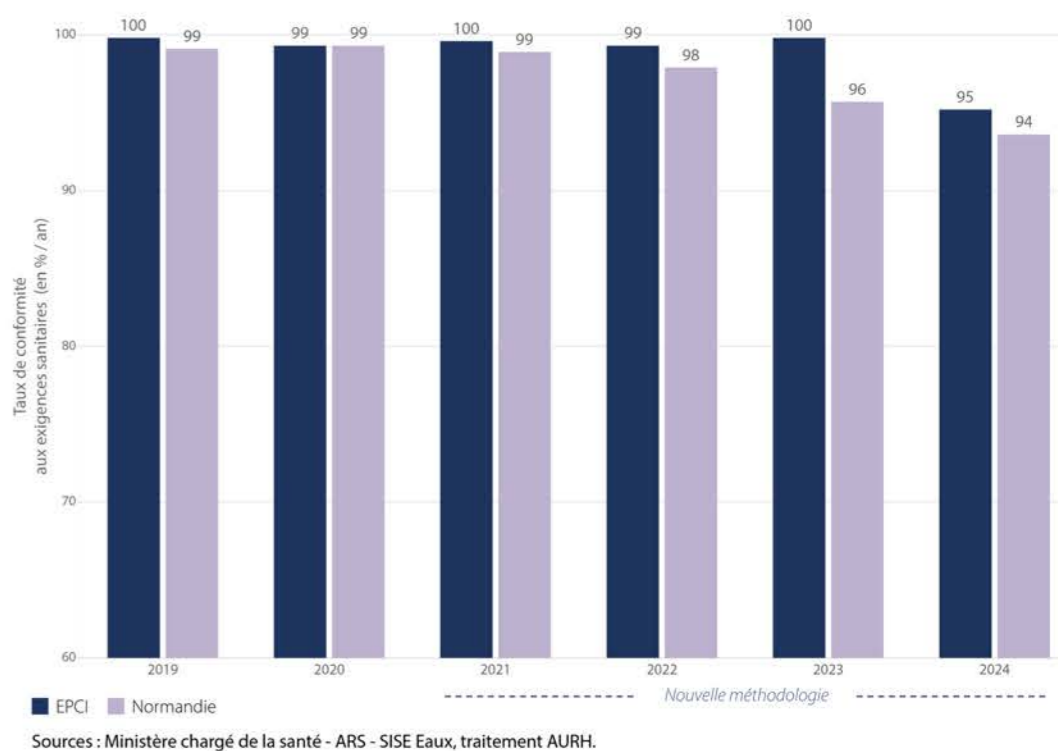
Mais 9,8 %

Blé tendre d'hiver 8,4 %

Colza d'hiver 3,0 %

Prairie temporaire 2,2 %

Évolution de la qualité de l'eau potable distribuée



ÉNERGIE ET DÉCARBONATION

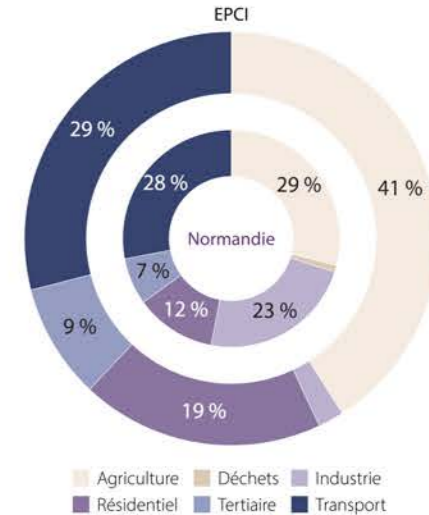
Production énergétique renouvelable



Émissions de gaz à effet de serre en tonnes équivalent CO₂ en 2021



Émissions de GES par secteur en 2021

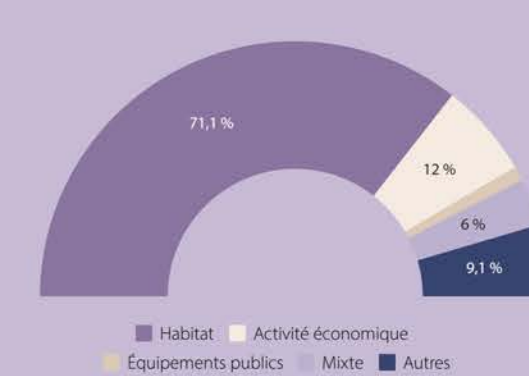


FONCIER

Répartition de l'occupation du sol à l'échelle de l'EPCI



Répartition de la consommation d'ENAF entre 2011 et 2020



Édition et réalisation AURH

L'AURH est une association d'intérêt public. Elle accompagne les élus et les partenaires dans leurs projets d'aménagement du territoire.

Imprimé le 03/2024

Agence d'urbanisme
Le Havre -
Estuaire de la Seine

39 rue d'Iéna
76600 Le Havre
aurh@aurh.fr

aurh.fr
[02 35 42 17 88]

COMMUNAUTÉ DE COMMUNES TERRE D'AUGE

20 26

19 801 habitants

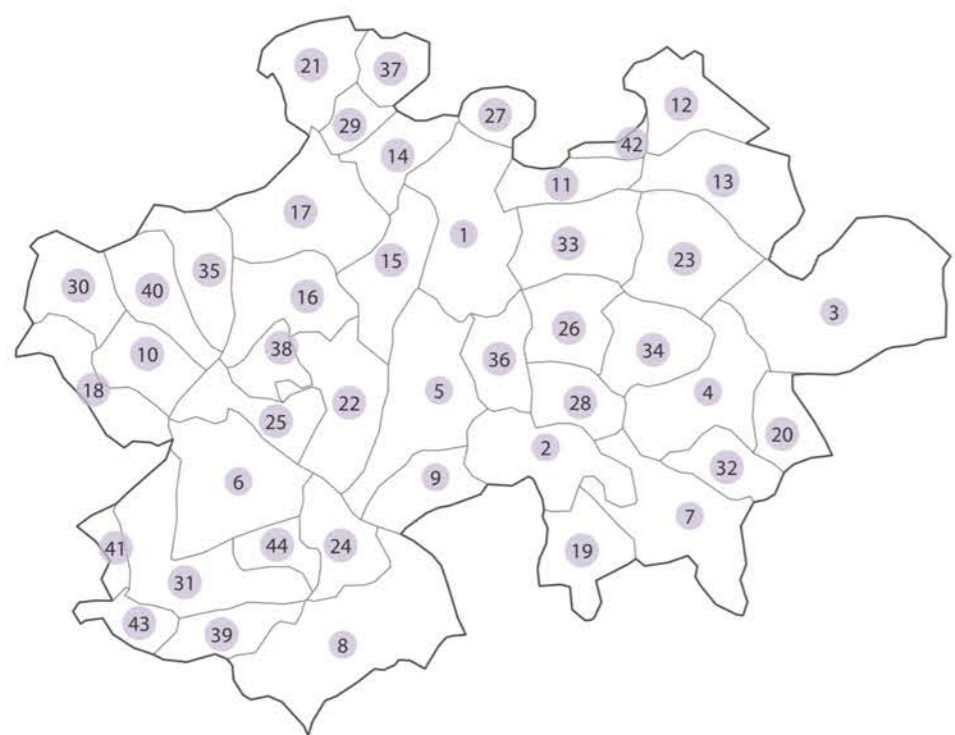
324 km² superficie de l'EPCI

6 169 emplois

23 780 € revenu médian

12 467 logements

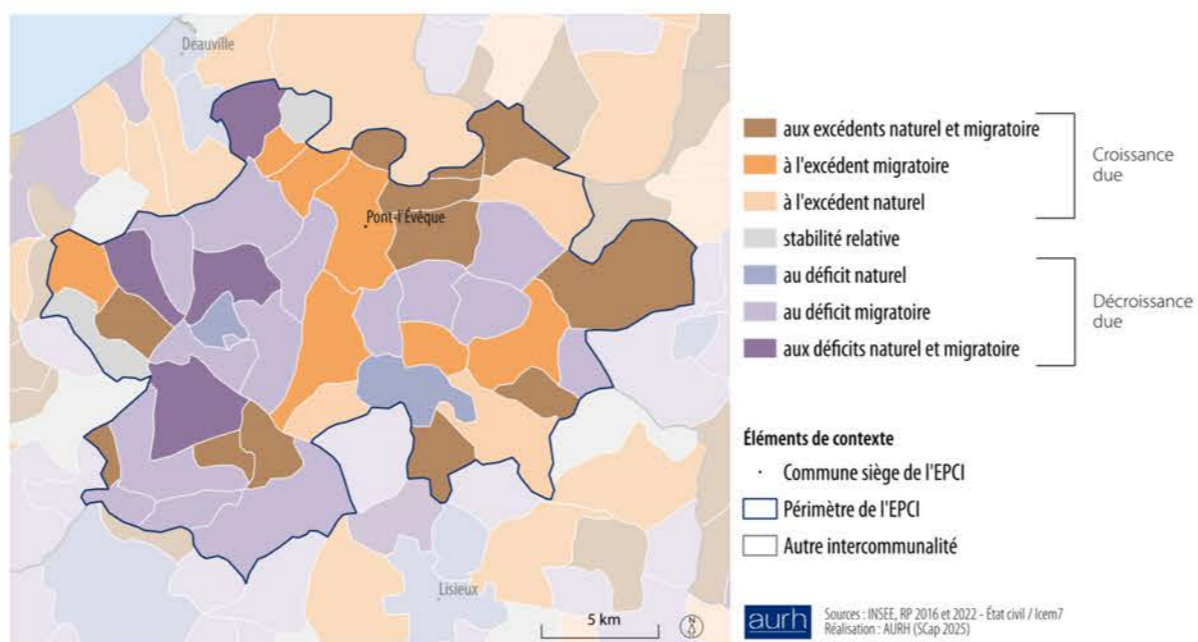
50,5 % du territoire valorisé par l'agriculture



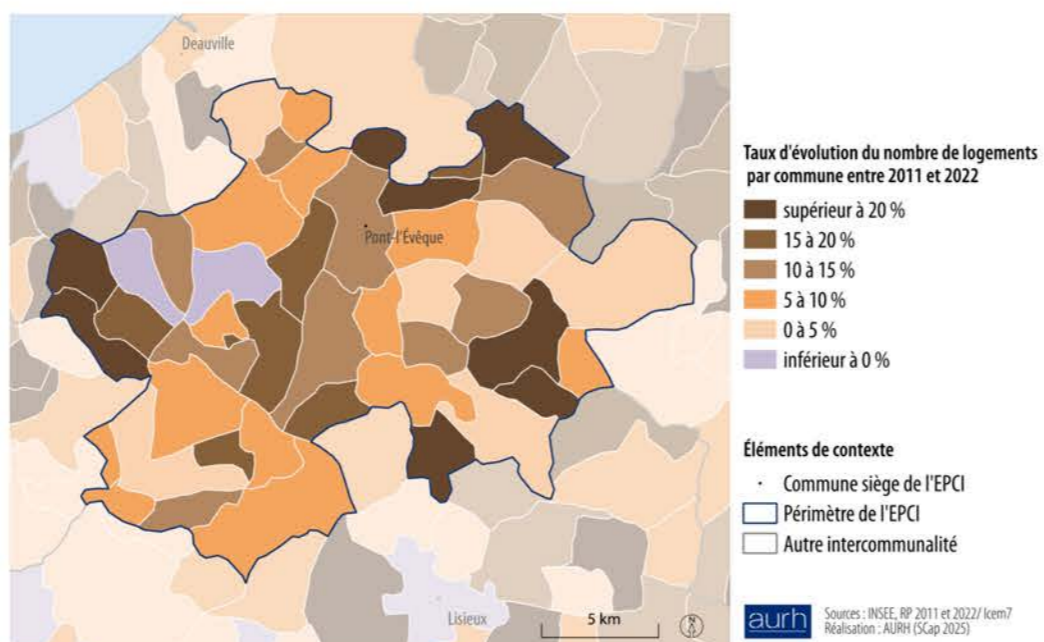
Nombre d'habitants par commune (Source : INSEE - RP 2022)

1 / Pont-l'Évêque	5 116	16 / Beaumont-en-Auge	387	31 / Auvillars	224
2 / Le Breuil-en-Auge	959	17 / Saint-Étienne-la-Thillaye	381	32 / Le Brévedent	203
3 / Bonneville-la-Louvet	822	18 / Danestal	379	33 / Saint-Julien-sur-Calonne	172
4 / Blangy-le-Château	781	19 / Norolles	350	34 / Le Mesnil-sur-Blangy	164
5 / Saint-Hymer	668	20 / Le Faulx	325	35 / Glanville	158
6 / Bonnebosq	659	21 / Bonneville-sur-Touques	323	36 / Pierrefitte-en-Auge	154
7 / Saint-Philbert-des-Champs	650	22 / Clarbec	321	37 / Englesqueville-en-Auge	113
8 / Manerbe	545	23 / Les Authieux-sur-Calonne	276	38 / Drubec	111
9 / Le Torquesne	529	24 / Formentin	268	39 / La Roque-Baignard	105
10 / Annebault	502	25 / Valsermes	264	40 / Bourgoeuville	101
11 / Surville	474	26 / Mannville-la-Pipard	262	41 / Repentigny	101
12 / Saint-Benoit-d'Hébertot	467	27 / Touville-en-Auge	258	42 / Vieux-Bourg	91
13 / Saint-André-d'Hébertot	450	28 / Fierville-les-Parcs	236	43 / Léaupartie	87
14 / Saint-Martin-aux-Chartrains	427	29 / Canapville	231	44 / Le Fournet	76
15 / Reux	406	30 / Branville	225		

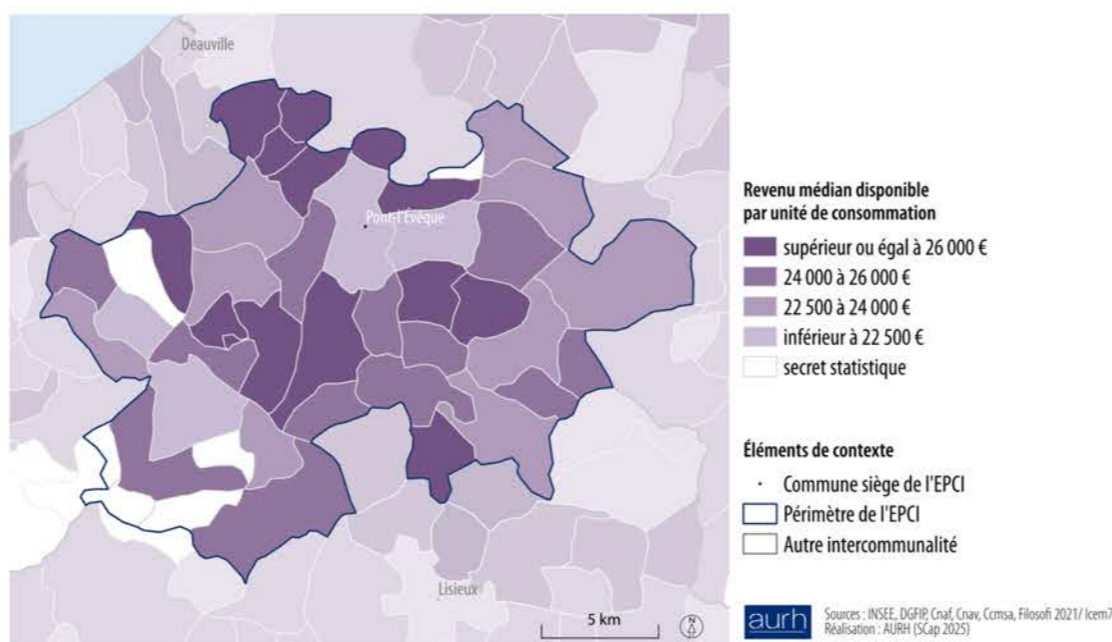
DYNAMIQUES DÉMOGRAPHIQUES



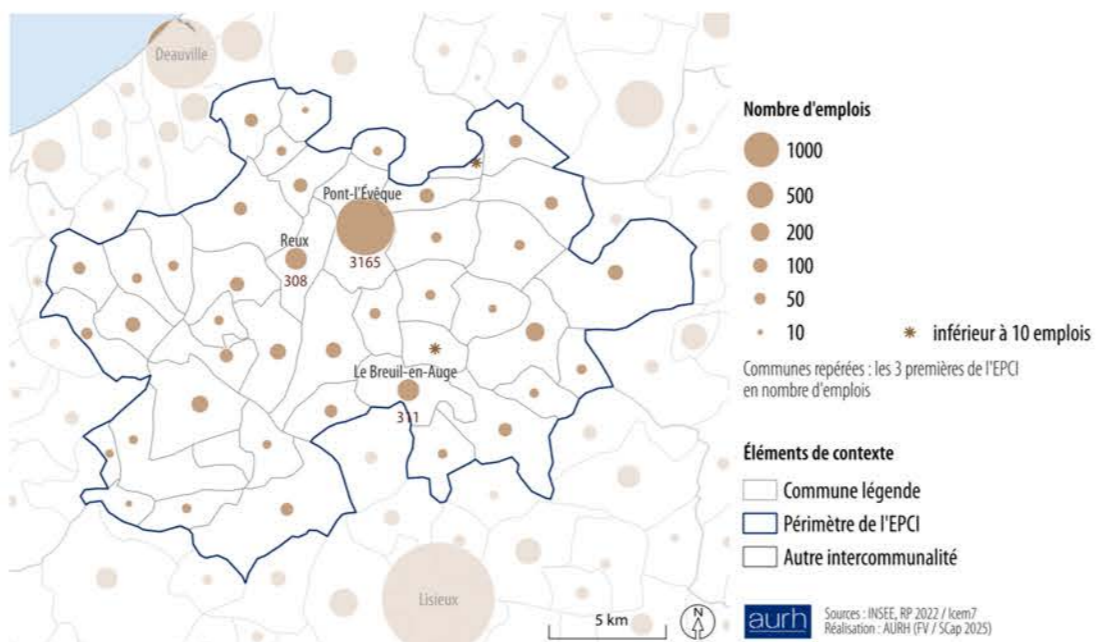
ÉVOLUTION DES LOGEMENTS



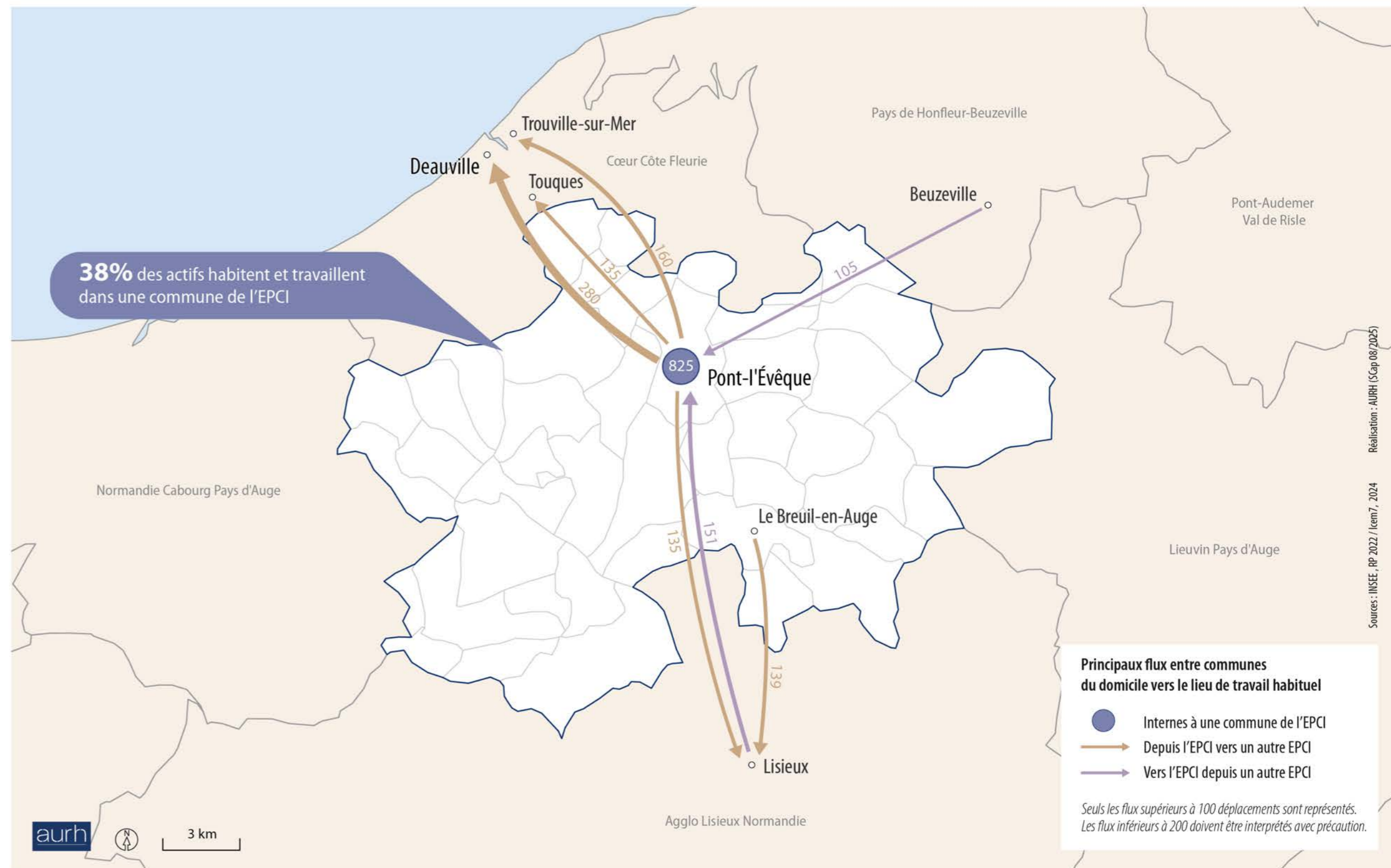
NIVEAU DE VIE



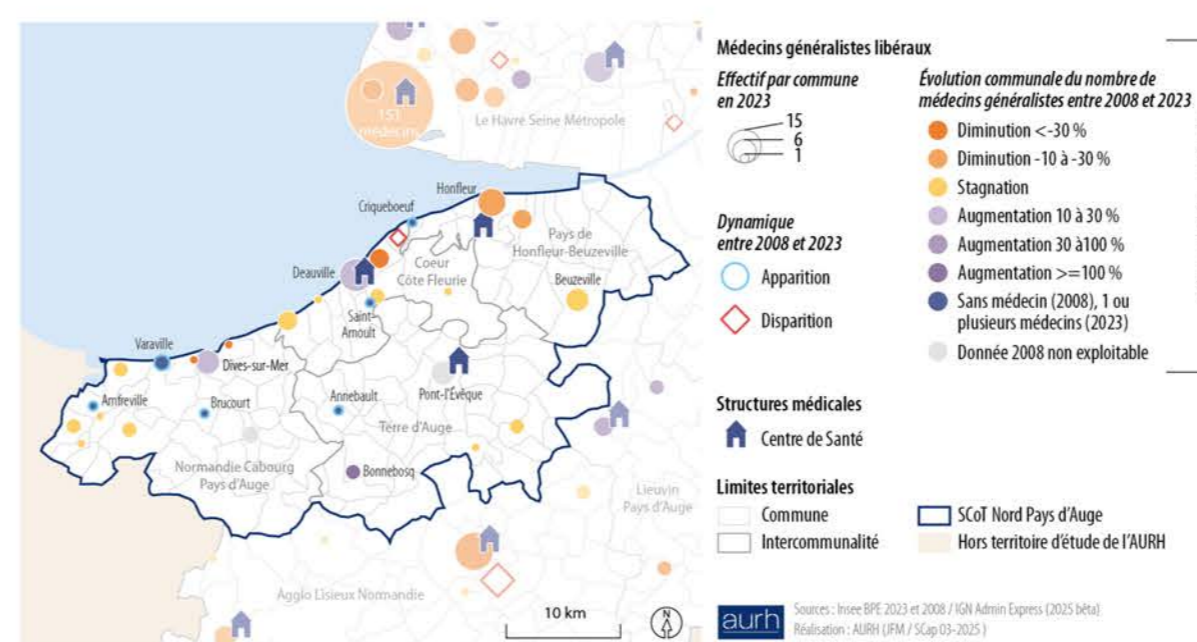
EMPLOIS PAR COMMUNE



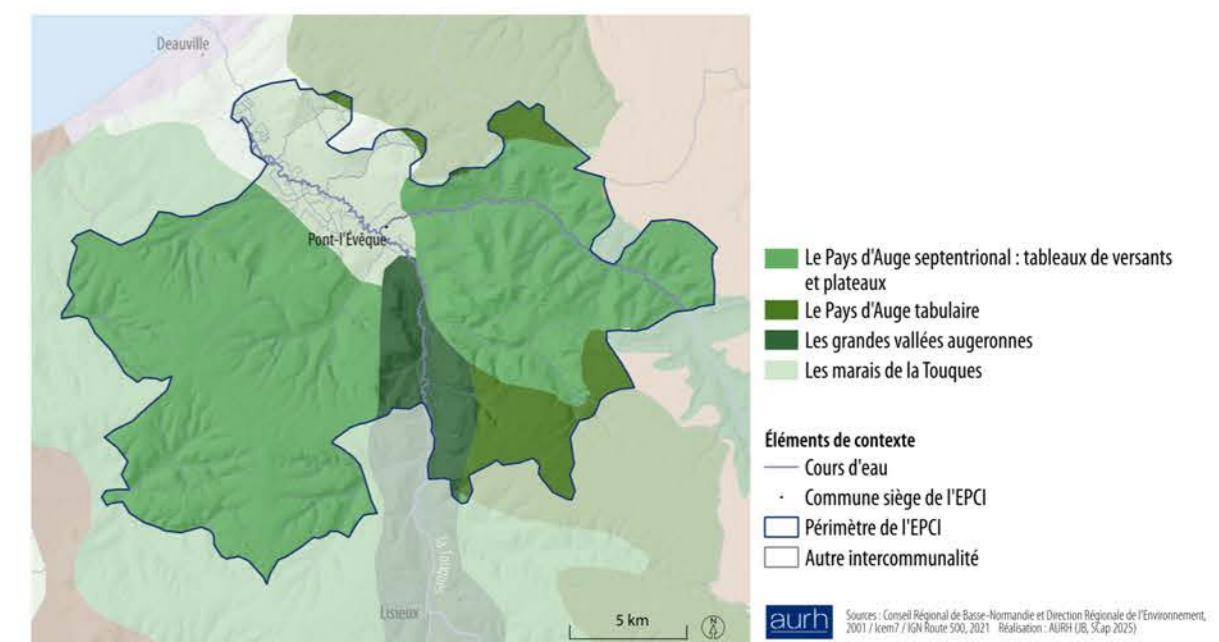
FLUX DE MOBILITÉ DES ACTIFS



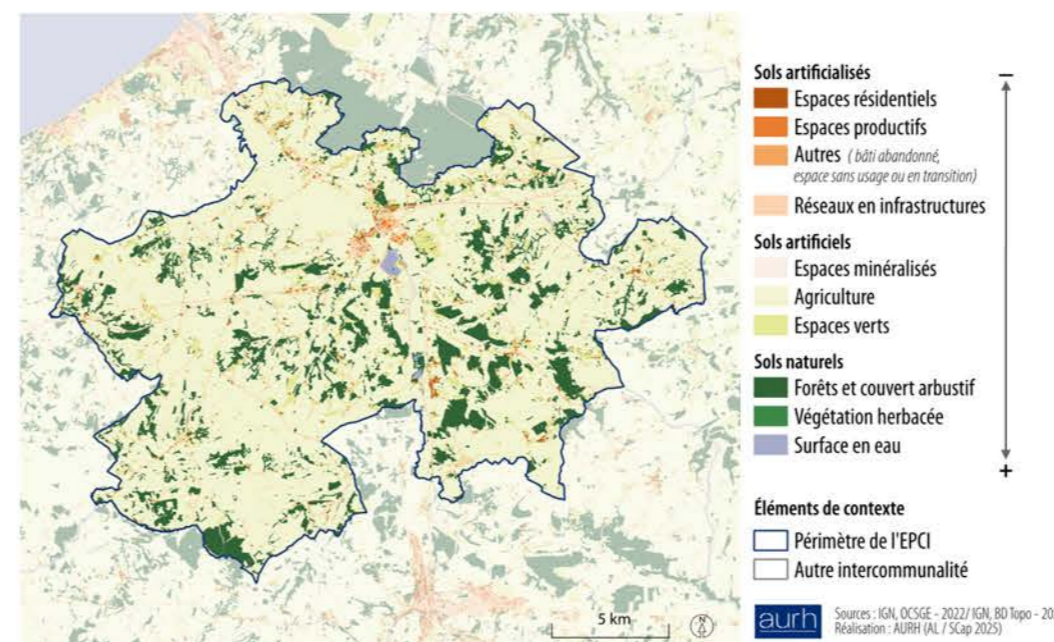
DÉMOGRAPHIE MÉDICALE



UNITÉS DE PAYSAGE



OCCUPATION DU SOL



RISQUES NATURELS MAJEURS

