



COMMUNAUTÉ D'AGGLOMÉRATION LISIEUX NORMANDIE

Données clés
Découvrez le portrait synthétique de l'intercommunalité à travers une sélection d'indicateurs clés, issus des différents observatoires de l'AURH.

#2026



Découvrez une sélection des indicateurs des portraits synthétiques de l'intercommunalité, issus des différents observatoires de l'Agence : société (démographie, socio-économie, services et équipements), habitat, mobilités, environnement et paysage, économie et tourisme, foncier.

Ces indicateurs, définis en concertation avec les partenaires de l'AURH, offrent une lecture des grands enjeux du territoire. Le document met en lumière les spécificités de l'intercommunalité ainsi que les dynamiques à l'œuvre. Des cartographies viennent enrichir l'analyse en illustrant la diversité des situations au sein de chaque territoire.

Retrouvez les portraits de territoire des 18 intercommunalités du périmètre d'étude de l'Agence sur notre site internet.

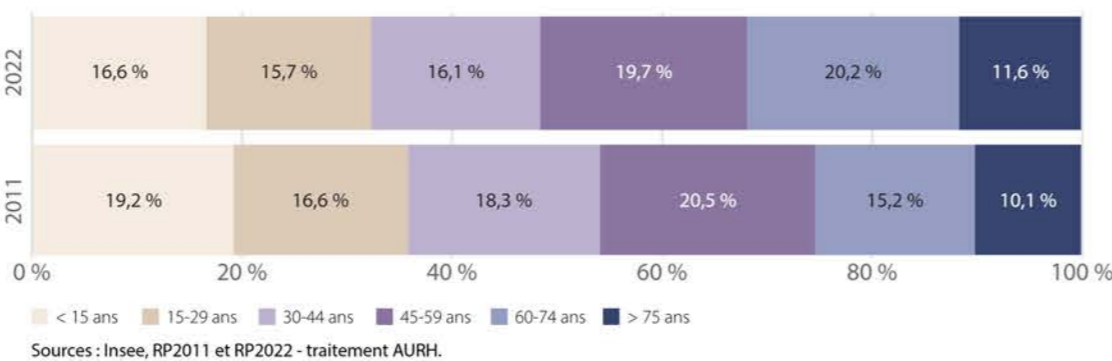


SOCIÉTÉ

Nombre d'habitants de l'EPCI



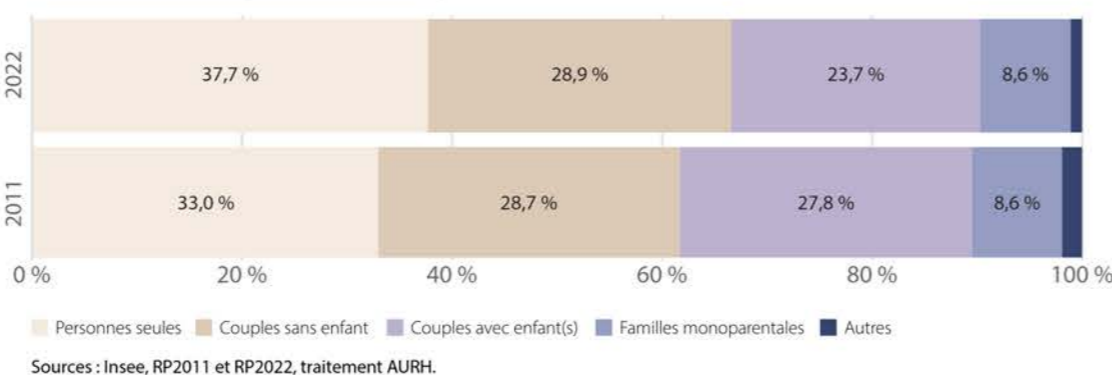
Évolution de la population par classes d'âge entre 2011 et 2022



Nombre de ménages



Évolution de la composition des ménages entre 2011 et 2022



Part des actifs parmi les 15-64 ans



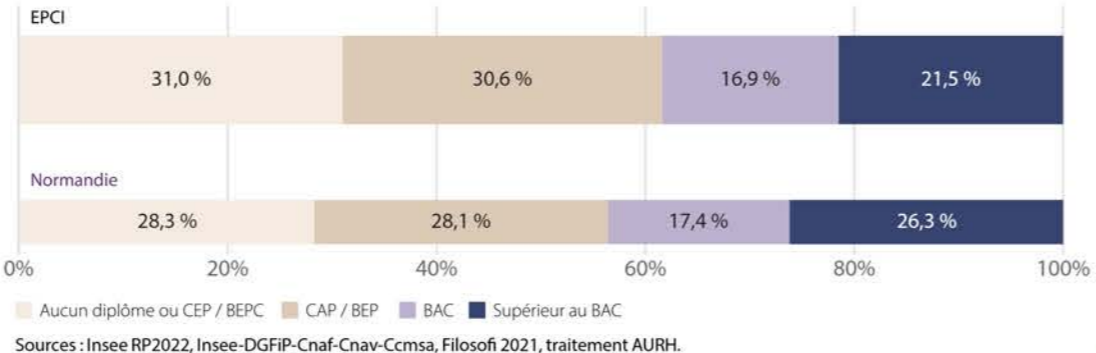
Revenu médian



Taux de pauvreté au seuil de 60 %



Niveau de diplôme de la population non scolarisée en 2022



HABITAT

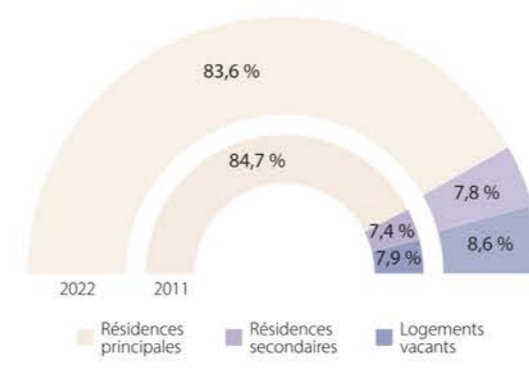
Nombre de logements



Part des maisons



Évolution des types de logements de l'EPCI entre 2011 et 2022



Sources : Insee RP2011 et RP2022, traitement AURH.

Type d'occupation des résidences principales en 2022



Évolution du nombre de transactions au sein de l'EPCI entre 2019 et 2024



Sources : Insee RP2022, Cerema - DV3F 2025, traitement AURH.

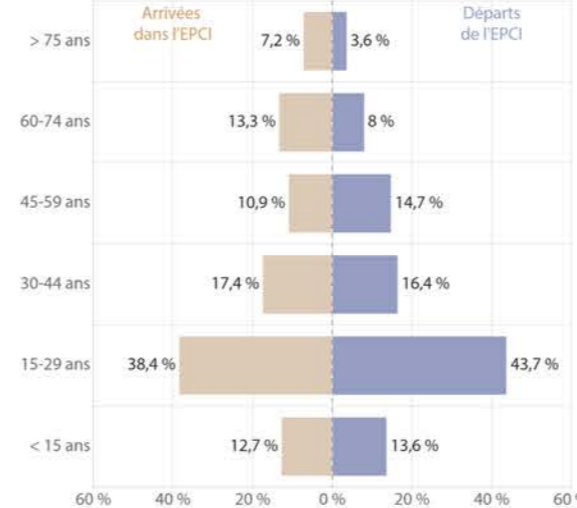
MOBILITÉS

Mobilité résidentielle entre 2021 et 2022



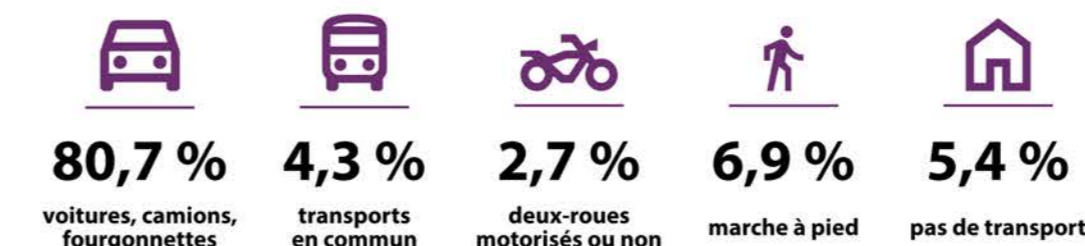
2 446 arrivées
2 771 départs

Arrivées et départs selon la classe d'âge (2021-2022)

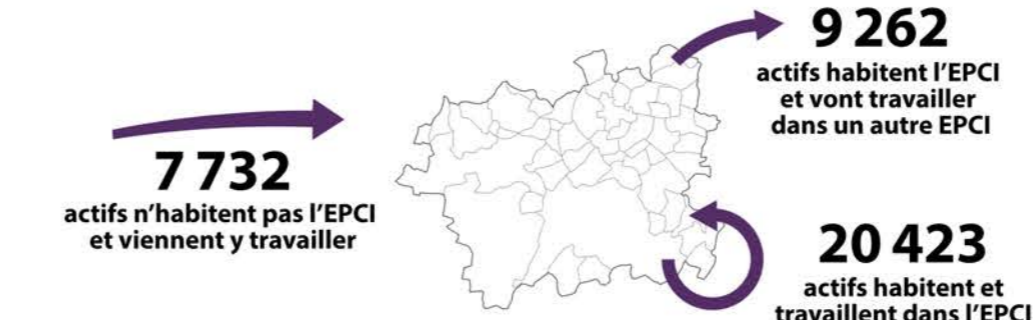


Source : Insee RP2022, traitement AURH.

Mode de déplacement des actifs de l'EPCI pour se rendre au travail



Origine et lieu de travail des actifs



Source : Insee RP2022, traitement AURH.

ENVIRONNEMENT

Part de l'EPCI valorisée par l'agriculture



Part des surfaces en agriculture biologique



Prairie permanente 59,0 %

Blé tendre d'hiver 11,6 %

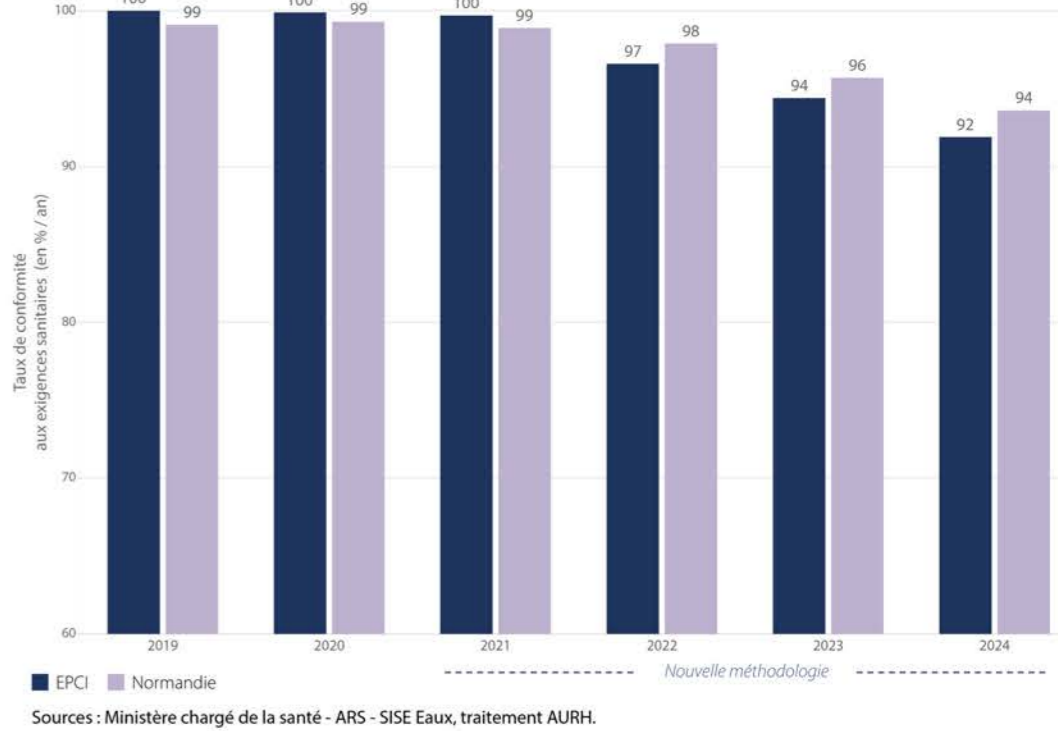
Maïs 9,2 %

Colza d'hiver 3,7 %

Prairie temporaire 3,6 %

Top 5 des cultures sur le territoire de l'EPCI % de la surface agricole totale

Évolution de la qualité de l'eau potable distribuée



Sources : Ministère chargé de la santé - ARS - SISE Eaux, traitement AURH.

ÉNERGIE ET DÉCARBONATION

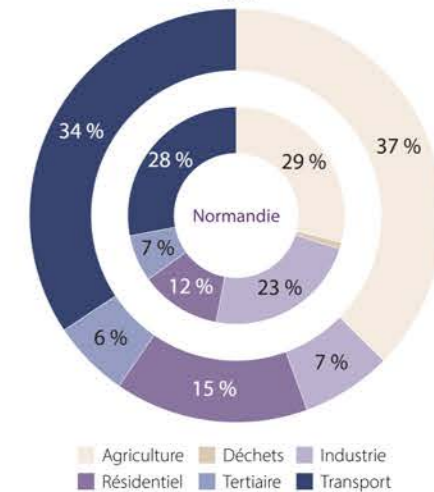
Production énergétique renouvelable



Émissions de gaz à effet de serre en tonnes équivalent CO₂ en 2021



Émissions de GES par secteur en 2021



Sources : ORECAN - Biomasse Normandie - 2023_v1.2, Atmo Normandie - Inventaire version 4.1.0, traitement AURH.

ÉCONOMIE

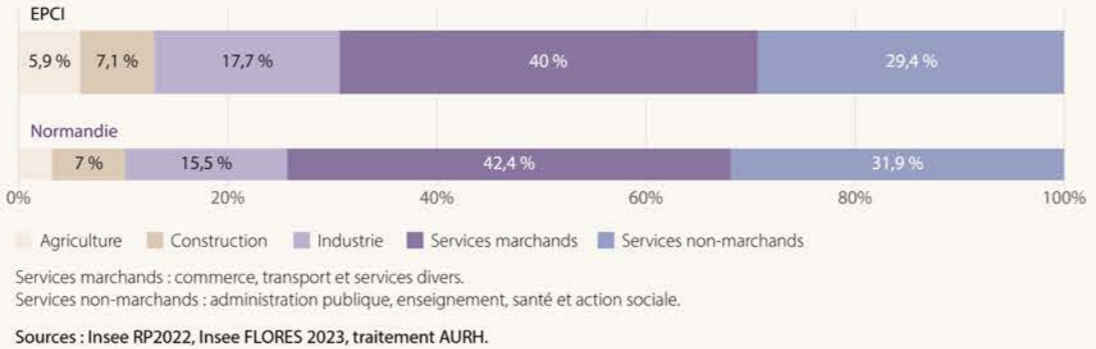
Nombre d'emplois



Établissements actifs employeurs



Part des emplois par secteurs d'activité en 2022



Sources : Insee RP2022, Insee FLORES 2023, traitement AURH.

FONCIER

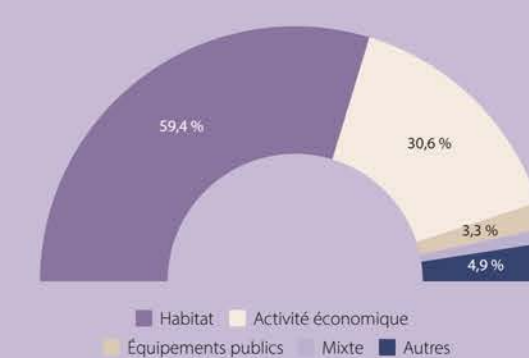
Répartition de l'occupation du sol à l'échelle de l'EPCI



4 % d'espaces bâtis et imperméabilisés



Répartition de la consommation d'ENAF entre 2011 et 2020



Sources : CCF 2022, OCS GE 2022, traitement AURH.

Édition et réalisation AURH

L'AURH est une association d'intérêt public. Elle accompagne les élus et les partenaires dans leurs projets d'aménagement du territoire.

Imprimé le 03/02/2024

Agence d'urbanisme
Le Havre -
Estuaire de la Seine

39 rue d'Iéna
76600 Le Havre
aurh@aurh.fr

aurh.fr
[02 35 42 17 88]

COMMUNAUTÉ D'AGGLOMÉRATION LISIEUX NORMANDIE

2026

72 683 habitants

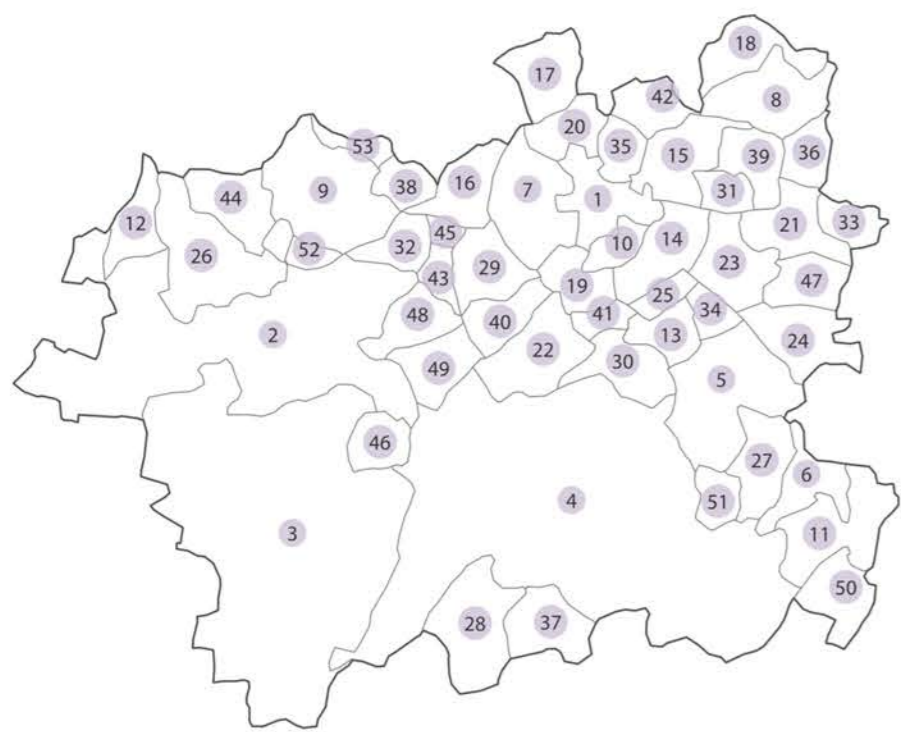
952 km² superficie de l'EPCI

27 828 emplois

21 290 € revenu médian

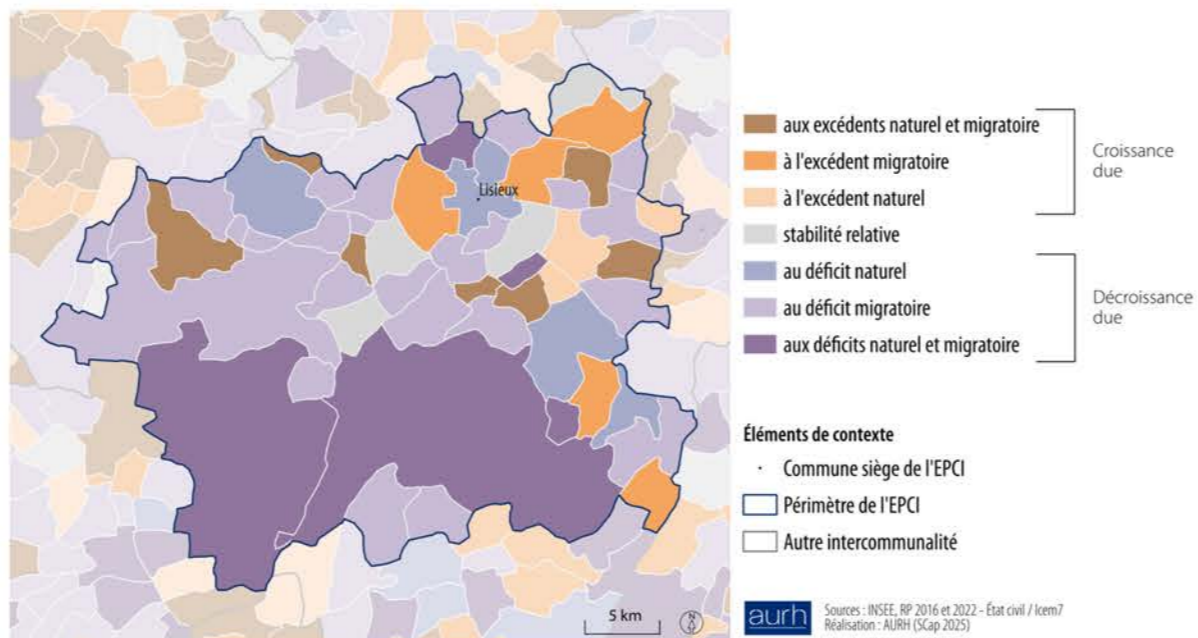
40 087 logements

59,4 % du territoire valorisé par l'agriculture

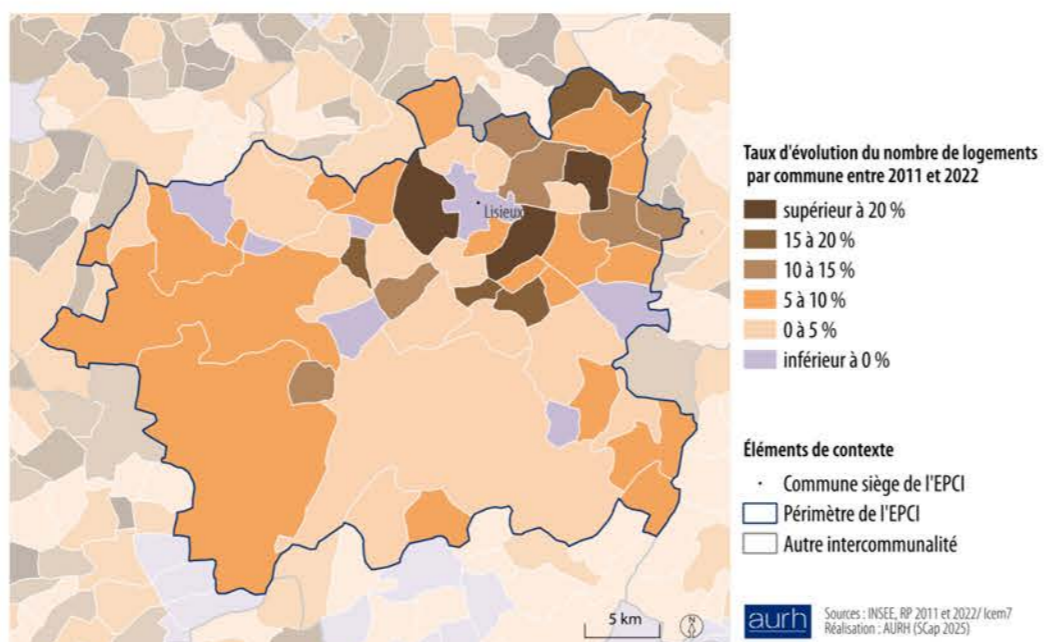


Nombre d'habitants par commune (Source : INSEE - RP 2022)			
1 / Lisieux	19 540	19 / Saint-Martin-de-la-Lieue	767
2 / Mézidon Vallée d'Auge	9 678	20 / Oully-le-Vicomte	759
3 / Saint-Pierre-en-Auge	7 265	21 / Marolles	737
4 / Livarot-Pays-d'Auge	6 183	22 / Saint-Germain-de-Livet	698
5 / Valorbiquet	2 465	23 / Courtonne-la-Meurdrac	684
6 / Orbec	1 963	24 / Courtonne-les-Deux-Églises	629
7 / Saint-Désir	1 772	25 / Le Mesnil-Guillaume	558
8 / Moyaux	1 369	26 / Belle Vie en Auge	545
9 / Cambremér	1 307	27 / Saint-Martin-de-Bienfaite-la-C.	530
10 / Beuvillers	1 301	28 / Val-de-Vie	509
11 / La Vesprière-Friardel	1 181	29 / Saint-Pierre-des-Ifs	453
12 / Méry-Bussières-en-Auge	1 082	30 / Pîtresville	390
13 / Saint-Martin-de-Mailloc	999	31 / Firfol	367
14 / Glos	924	32 / La Houblonnière	325
15 / Hermival-les-Vaux	860	33 / L'Hôtellerie	318
16 / Le Pré-d'Auge	849	34 / Saint-Denis-de-Mailloc	301
17 / Coquainvillers	844	35 / Rocques	286
18 / Le Pin	806	36 / Fumichon	268
		37 / Lisieux	259
		38 / Saint-Ouen-le-Pin	256
		39 / Oully-du-Houley	254
		40 / Le Mesnil-Eudes	250
		41 / Saint-Jean-de-Livet	238
		42 / Fauguernon	228
		43 / Les Monceaux	211
		44 / Notre-Dame-d'Estrées-Corbon	198
		45 / La Boissière	188
		46 / Castillon-en-Auge	164
		47 / Cordeboeuf	163
		48 / Le Mesnil-Simon	157
		49 / Lessard-et-le-Chêne	155
		50 / La Folletière-Abenon	140
		51 / Cernay	138
		52 / Notre-Dame-de-Livaye	107
		53 / Montreuil-en-Auge	65

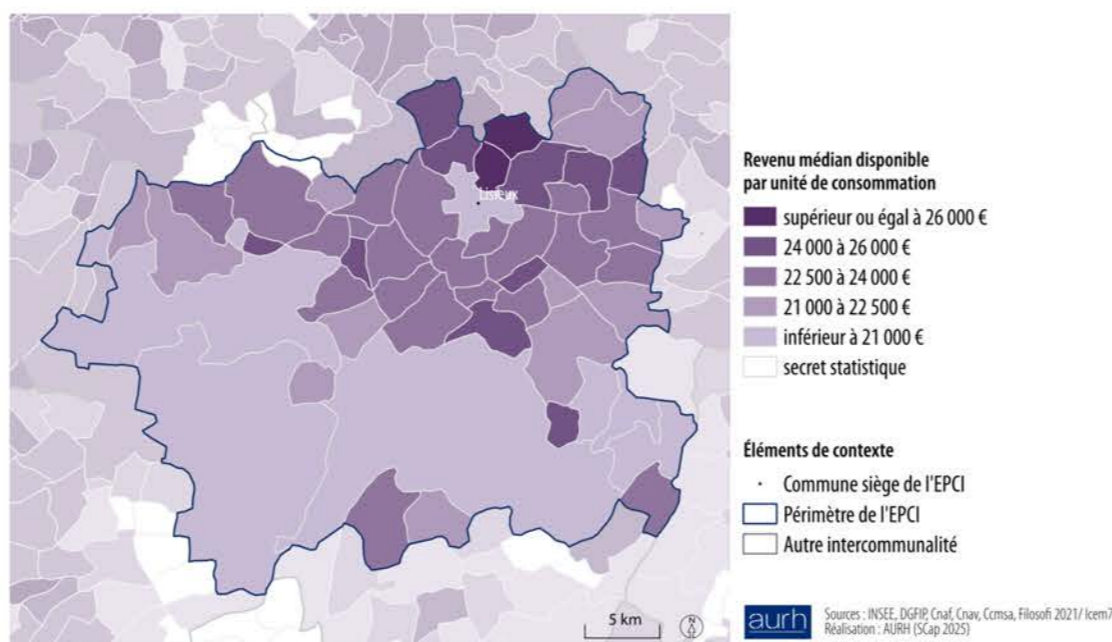
DYNAMIQUES DÉMOGRAPHIQUES



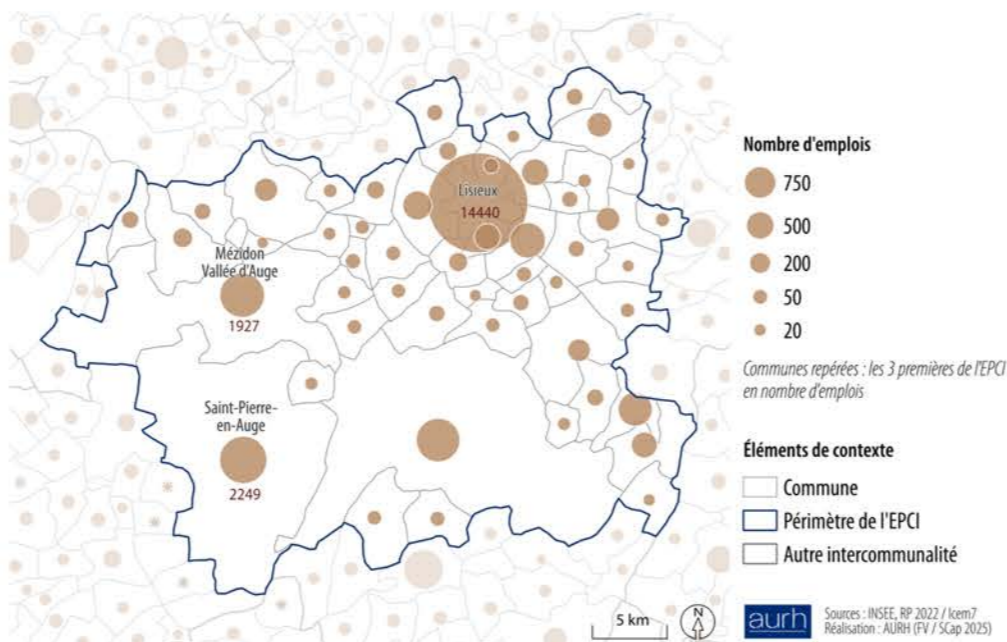
ÉVOLUTION DES LOGEMENTS



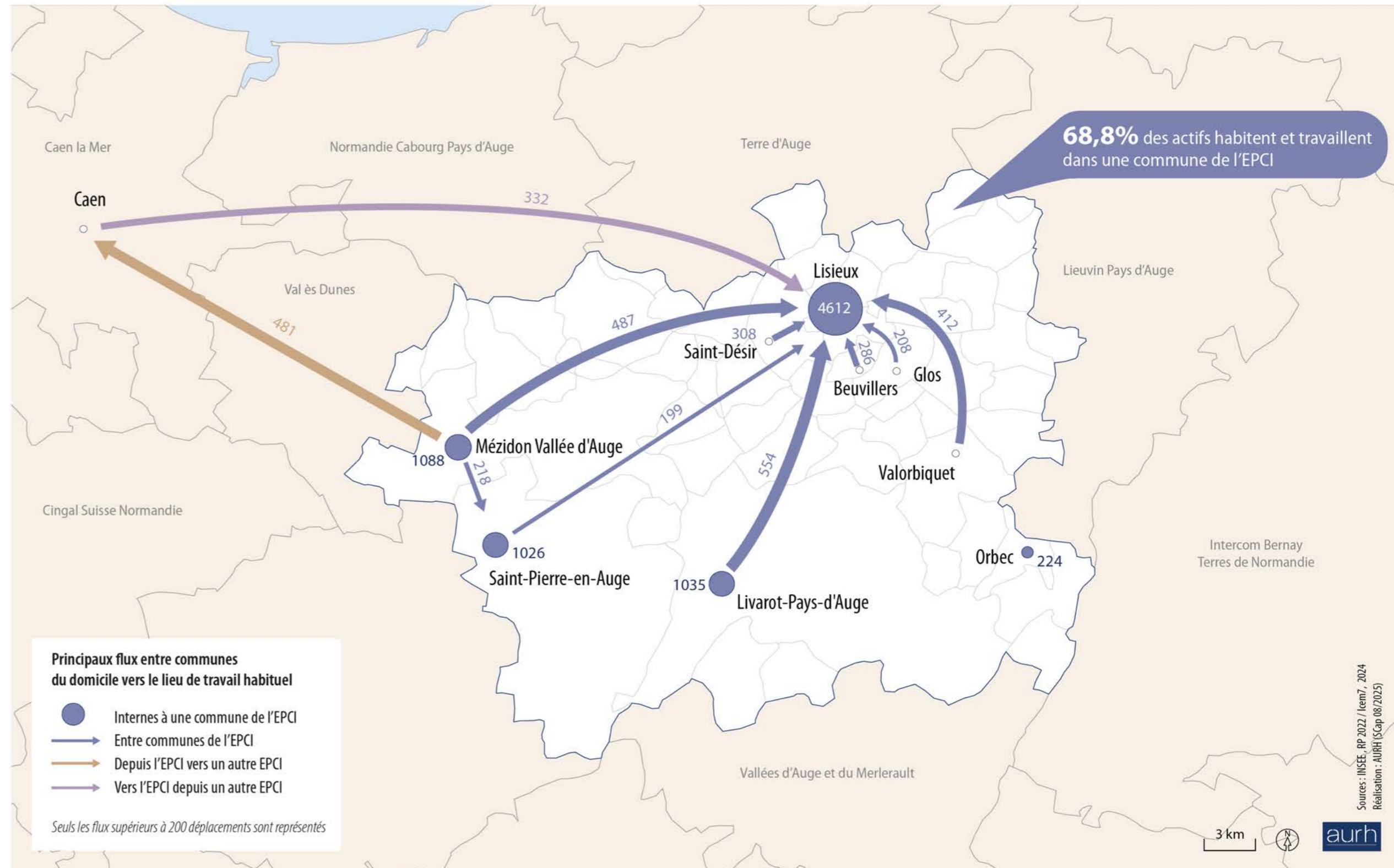
NIVEAU DE VIE



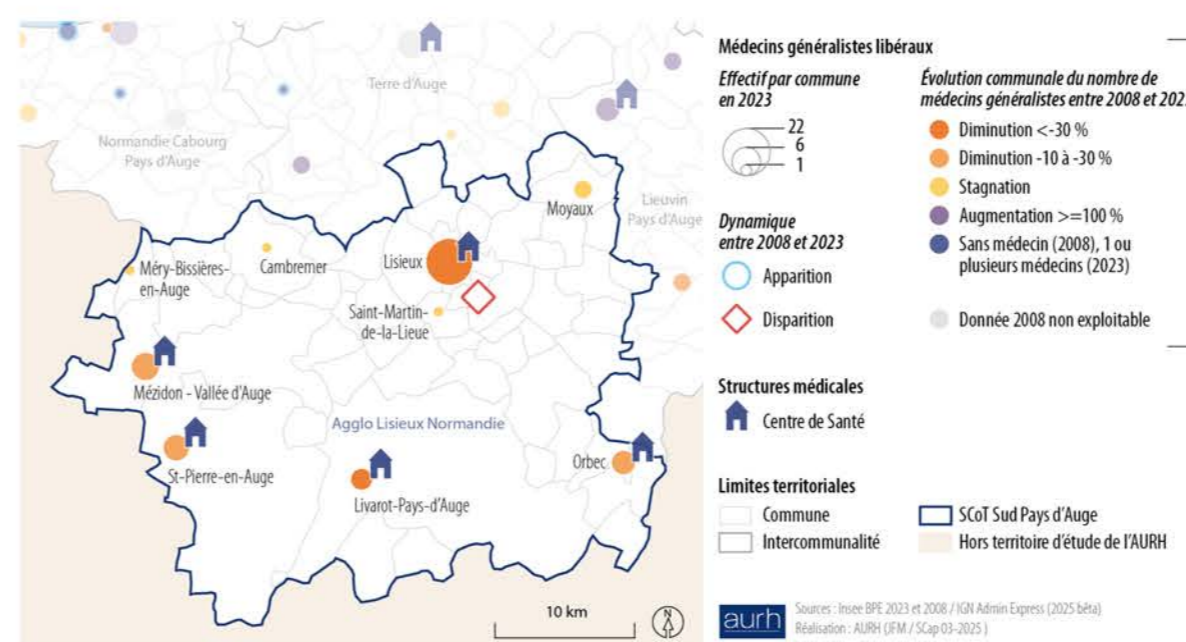
EMPLOIS PAR COMMUNE



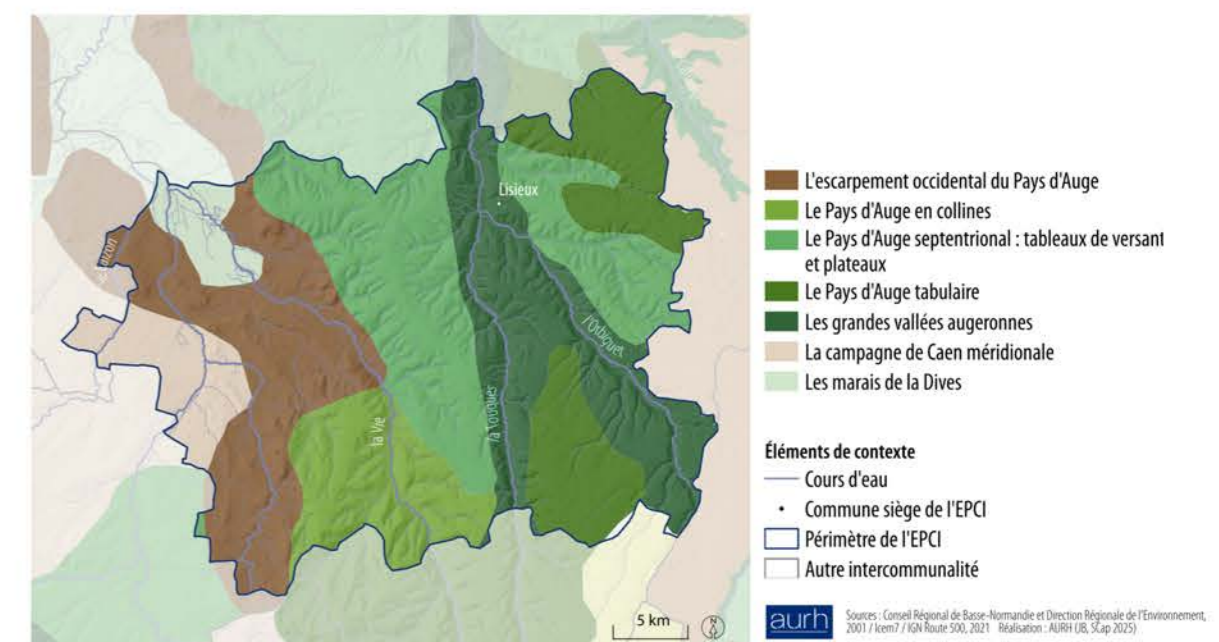
FLUX DE MOBILITÉ DES ACTIFS



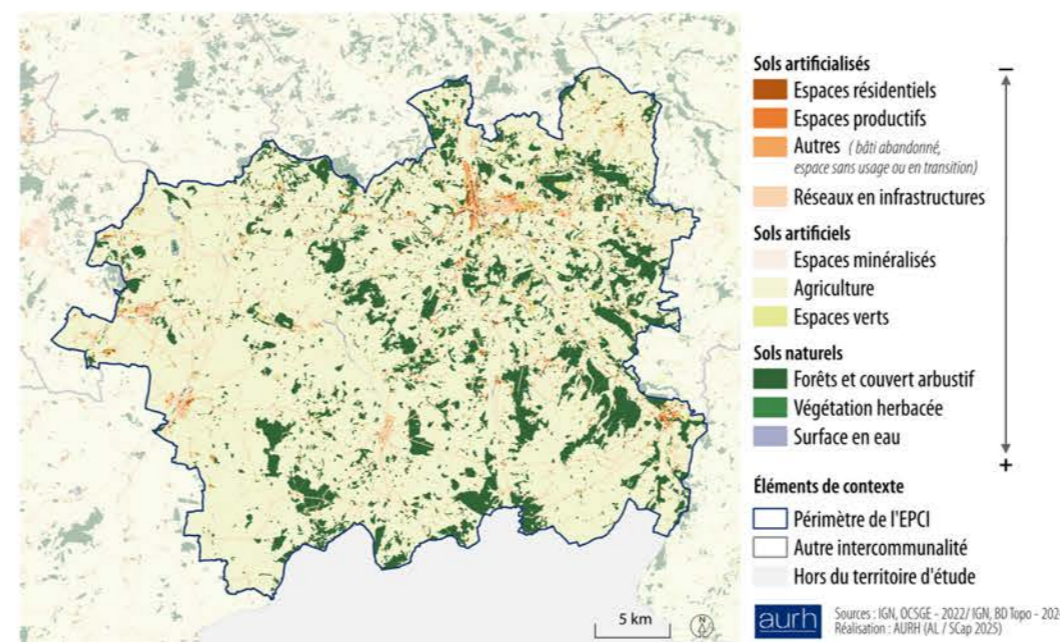
DÉMOGRAPHIE MÉDICALE



UNITÉS DE PAYSAGE



OCCUPATION DU SOL



RISQUES NATURELS MAJEURS

