



▶ PLUi CC de la Côte d'Albâtre ▶

**MILIEUX NATURELS &
BIODIVERSITÉ**
Fiche diag' du territoire n°8

Jun 2024

Une diversité des milieux naturels

Les milieux naturels de la côte d'Albâtre



- ▶ **Littoral et valleuses** : le platier rocheux, les plages de galets, les falaises calcaires, les pelouses aérolines, les petites valleuses ;
- ▶ **Vallée humide de la Durdent** : La Durdent, les zones humides, les boisements, les cavités, les prairies non humides ;
- ▶ **Vallée humide du Dun** : Le Dun, les zones humides, les coteaux bocagers, les cavités ;
- ▶ **Vallée sèche de Saint-Valery-en-Caux** : Les prairies calcaires, les boisements ;
- ▶ **Plateau maritime et agricole** : Les prairies agricoles, les cultures, les mares, les boisements.

La diversité des sols, le relief, le climat et l'influence maritime de la Côte d'Albâtre est associée une importante richesse floristique et faunistique. Ainsi, le territoire se distingue par la présence de plusieurs secteurs écologiques, qui accueillent différents habitats naturels, eux-mêmes composés d'une flore et d'une faune spécifiques.

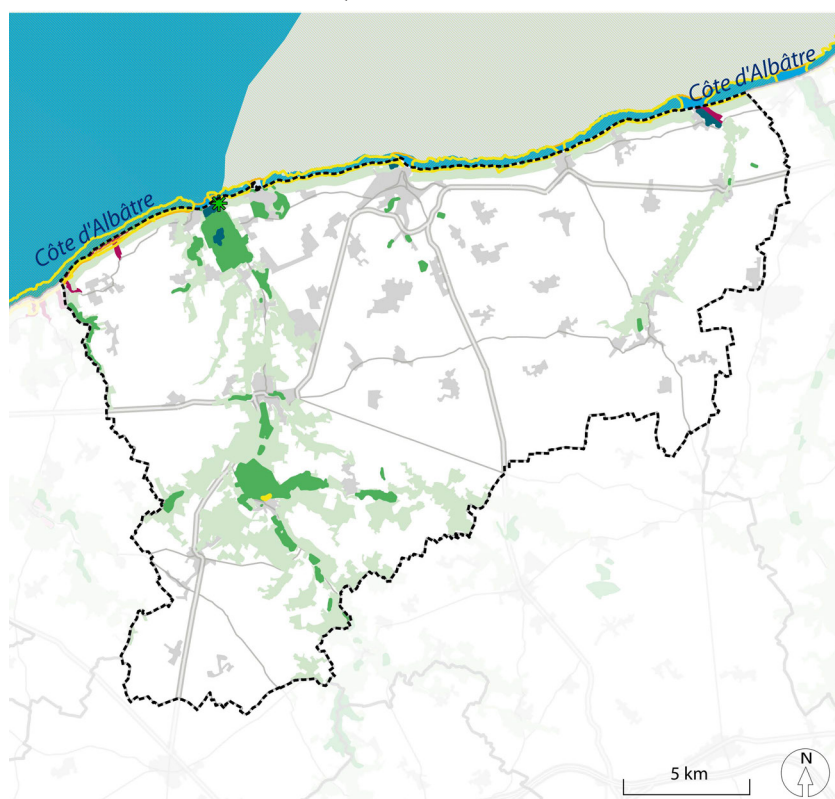
Des sites naturels d'exception

Une biodiversité reconnue et protégée

- ▶ 54 ZNIEFF* (46 ZNIEFF de type 1 et 8 ZNIEFF de type 2) ;
- ▶ 3 sites Natura 2000 ;
- ▶ 2 Espaces Naturels Sensibles (ENS) ;
- ▶ 3 sites du Conservatoire du Littoral ;
- ▶ 1 site du Conservatoire des espaces naturels.

* Zone Naturelle d'Intérêt Écologique Faunistique et Floristique

UNE RICHESSE ÉCOLOGIQUE SOULIGNÉE PAR DE NOMBREUX PÉRIMÈTRES DE PROTECTION ET D'INVENTAIRE



Protections règlementaires

- Site Natura 2000 (ZPS)
- Site Natura 2000 (ZSC)

Protections foncières

- Site du Conservatoire des espaces naturels
- Site du Conservatoire du littoral
- Espace Naturel Sensible (ENS)

Périmètres d'inventaire

- ZNIEFF de type I
- ZNIEFF de type II
- ZNIEFF marine de type II

Limites administratives

- CC de la Côte d'Albâtre

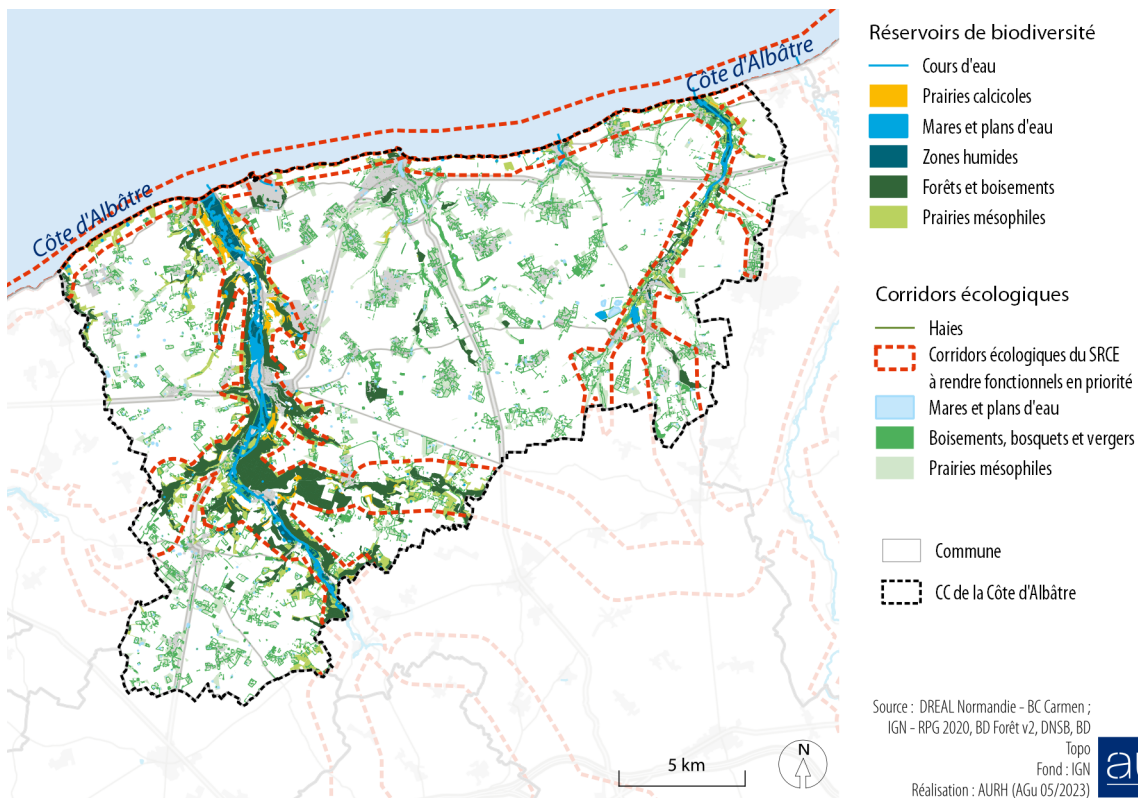
La préservation de la biodiversité

Des connexions entre les espaces naturels



- 】 2 837 ha de forêts ;
- 】 302 ha de bosquets ;
- 】 84 ha de vergers ;
- 】 873 km de haies ;
- 】 + de 600 mares ;
- 】 3 cours d'eau ;
- 】 580 ha de zones humides (78 % dans la vallée de la Durdent / 117 ha de zones humides dégradées) ;
- 】 1 343 ha de prairies agricoles.

LA TRAME VERTE ET BLEUE DU TERRITOIRE



L'ensemble des fonctions rendues par la biodiversité



Support

- 】 Formation des sols ;
- 】 Cycle des nutriments.



Approvisionnement

- 】 Alimentation ;
- 】 Matières premières ;
- 】 Ressources médicinales ;
- 】 Eau douce.



Régulation

- 】 Risques naturels ;
- 】 Qualité de l'air ;
- 】 Climat ;
- 】 Maladies & nuisibles.



Santé, bien-être & culture

- 】 Santé & bien-être ;
- 】 Loisirs & tourisme ;
- 】 Valeur esthétique ;
- 】 Valeurs spirituelles & religieuses.

Les enjeux milieux naturels & biodiversité



1.

Préserver les espaces naturels

- › Tenir compte des sites naturels protégés et des zones humides ;
- › Réduire la consommation des espaces pour les années à venir.

2.

Améliorer les milieux et les continuités écologiques

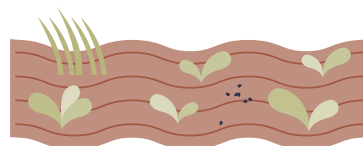
- › Compléter le réseau de mares et de haies sur le plateau ;
- › Restaurer les zones humides et les continuités des cours d'eau ;
- › Garantir la qualité écologique des boisements.



3.

Intégrer la biodiversité dans l'ensemble des projets

- › S'appuyer sur la nature pour s'adapter au changement climatique ;
- › Gérer les risques en protégeant les éléments du patrimoine naturel ;
- › Définir des zones de renaturation.



4.

Proposer plus d'espaces naturels au sein des zones urbaines actuelles et futures

- › Réduire les effets des îlots de chaleur urbain ;
- › Maintenir le caractère verdoyant de la Côte d'Albâtre.



Sources : DREAL Normandie – BD Carmen / IGN – BF Forêts V2 / IGN – BD Topo / IGN – BD Haies / Département de Seine-Maritime / Conservatoire du Littoral / INPN / DNSB / SMBV de la Durdent, Saint-Valery et Veulettes / SMBV du Dun et de la Veules / RPG 2020 / CC de la Côte d'Albâtre.