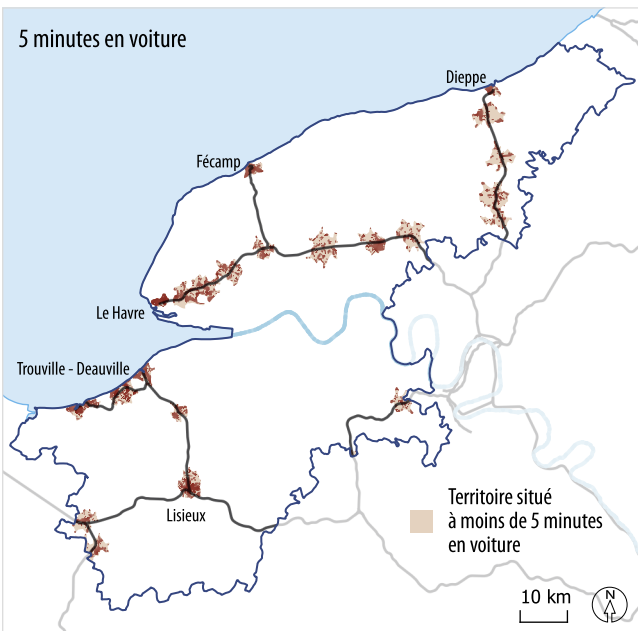
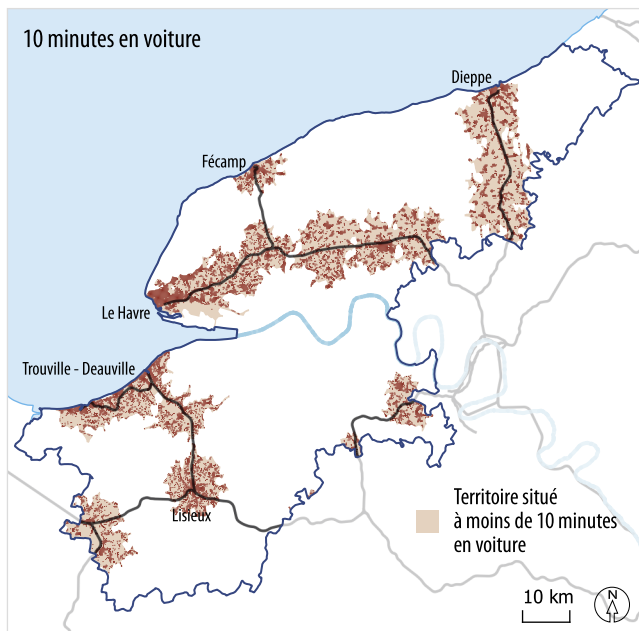


# ISOCHRONES DEPUIS LES GARES "VOYAGEURS" DANS L'ESTUAIRE DE LA SEINE

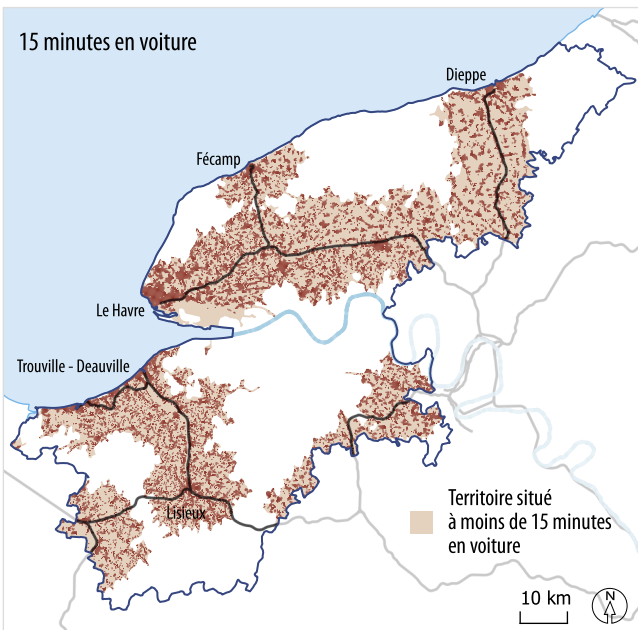
5 minutes en voiture



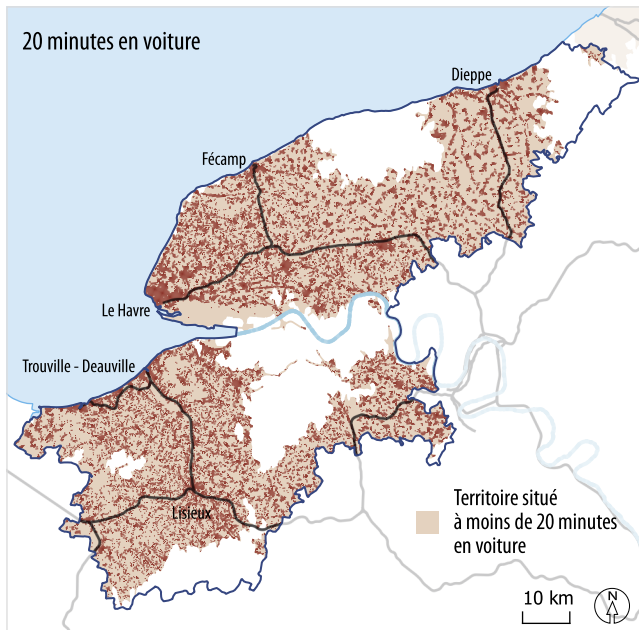
10 minutes en voiture



15 minutes en voiture



20 minutes en voiture



*Note de lecture : Les isochrones ont été calculées en tenant compte de toutes les gares pouvant interagir avec le territoire d'étude dont certaines situées en dehors de celui-ci.*

■ Population située dans l'isochrone

— Réseau ferroviaire

□ Territoire d'étude